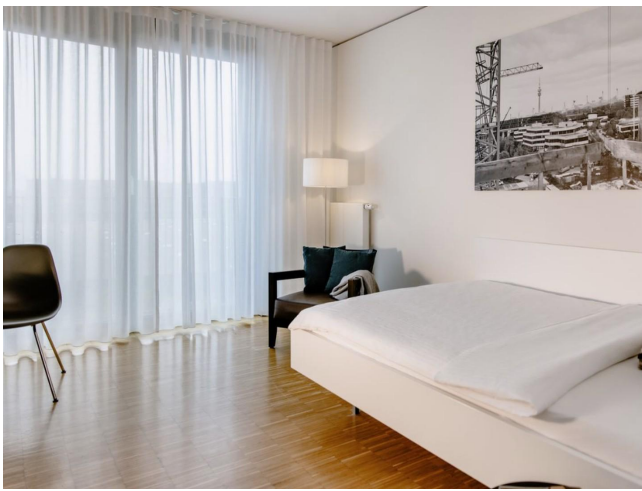


Exposé

Terrassenwohnung in Regensburg

Möbliertes Apartment in verkehrsgünstiger Lage mit TG-Stellplatz



Objekt-Nr. **OM-316040**

Terrassenwohnung

Vermietung: **680 € + NK**

Ansprechpartner:
L-Immo

Grunewaldstr. 6
93053 Regensburg
Bayern
Deutschland

Baujahr	1992	Mietsicherheit	2.040 €
Etagen	1	Übernahme	ab Datum
Zimmer	1,00	Übernahmedatum	01.12.2024
Wohnfläche	27,00 m ²	Zustand	Erstbez. n. Sanier.
Energieträger	Gas	Etage	Erdgeschoss
Summe Nebenkosten	120 €	Garagen	1
Miete Garage/Stellpl.	80 €	Heizung	Zentralheizung

Exposé - Beschreibung

Objektbeschreibung

Komfortabel und gut eingerichtetes Apartment mit Tiefgaragenstellplatz zu vermieten mit Mietdauer ab 6 Monaten. Die Wohnung besteht aus einem Zimmer, Bad sowie Terrasse. Sie erreichen von hier aus in 2 min die Autobahn sowie in 5-10 min fast alle großen Arbeitgeber der Stadt. Bequem parken Sie in der Tiefgarage und gehen nur ein paar Stufen in Ihre Wohnung. Die Terrasse bietet morgens und abends Sonnenschein. Die öffentlichen Verkehrsmittel sind fußläufig in 2 min zu erreichen. Die Wohnung ist vollständig eingerichtet mit neuen Möbeln in Erstvermietung. Eine voll ausgestattete Küche mit Geschirr, Geschirrspüler und Kaffevollautomat, ein komfortables Bett in der Breite von 140cm, einen TV Sessel, Smart TV sowie Stauraum für all ihre Sachen. Auf der 7m² großen Terrasse können Sie den Abend genießen. Gartenmöbel stehen bereit und laden zum Verweilen ein.

Diese Apartment ist nicht für die Vermietung an vom Job Center suchenden Interessenten geeignet! Anfragen werden nicht beantwortet.

Eine Besichtigung kann ab Anfang November stattfinden. Bei Interesse bitten wir Sie um Information zu Ihrer Person, ihrer beruflichen Tätigkeit und der favorisierten Mietdauer. Die Mietdauer ist ab 6 Monaten möglich und kann bei Bedarf auch verlängert werden.

Der Tiefgaragenstellplatz ist im Preis nicht enthalten und kostet 80€/Monat. Für die Endreinigung wird eine Reinigungspauschale von 190€ erhoben.

Der Energieausweis kann bei Besichtigung vorgelegt werden.

Ausstattung

Die Wohnung ist barrierefrei zugänglich, verfügt über Terrasse, Bad mit Dusche, WC und Waschbecken mit Spiegelschrank. Die Küchenzeile ist voll ausgestattet mit Geschirr, Geschirrspüler und Kaffevollautomat. Zudem steht ein ausziehbarer Tisch mit Stühlen, ein komfortables Bett in der Breite von 140cm, ein TV Sessel, Smart TV sowie Stauraum für all ihre Sachen zur Verfügung. Auf der 7m² großen Terrasse können Sie den Abend genießen. Gartenmöbel stehen bereit und laden zum Verweilen ein. Der Besuch in Möbelhäuser und das schleppen und aufbauen von Möbeln entfällt. Sie können bequem ein und ausziehen. Der Mietvertrag kann ab 6 Monate vereinbart werden und nach Bedarf verlängert werden.

Fußboden:

Laminat, Fliesen

Weitere Ausstattung:

Terrasse, Keller, Fahrstuhl, Duschbad, Einbauküche

Sonstiges

Die Wohnung wird zur Zeit aufbereitet, modernisiert und neu möbliert. Die Innenfotos werden sich bis zur Besichtigung noch etwas verändern. Sobald die neue Einrichtung montiert ist, werden auch neue Fotos eingestellt.

Lage

Sie erreichen von hier aus in 2 min die Autobahn sowie in 5-10 min alle großen Arbeitgeber wie Continental, Osram, BMW, die Universität oder das Universitätsklinikum. Die öffentlichen Verkehrsmittel sind fußläufig in 2 min zu erreichen.

Infrastruktur:

Apotheke, Lebensmittel-Discount, Allgemeinmediziner, Kindergarten, Grundschule, Öffentliche Verkehrsmittel

Exposé - Energieausweis

Energieausweistyp	Bedarfsausweis
Erstellungsdatum	ab 1. Mai 2014
Endenergiebedarf	111,00 kWh/(m ² a)
Energieeffizienzklasse	D

Exposé - Galerie



Außenansicht

Exposé - Galerie

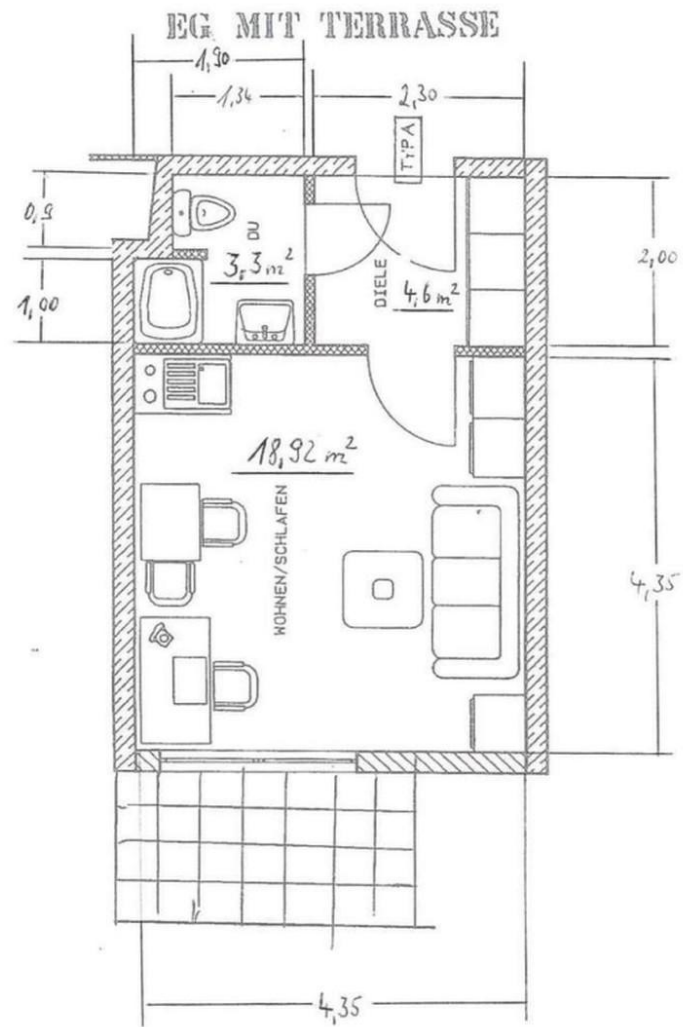


Bad



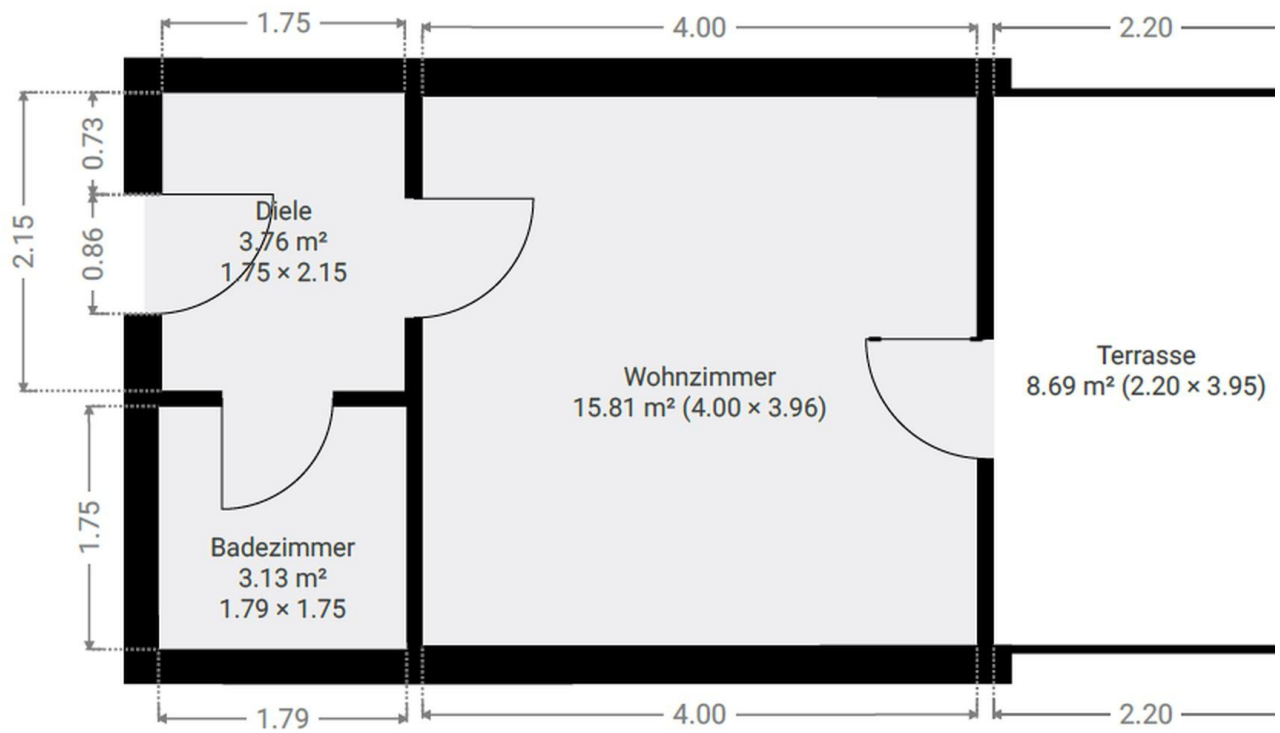
Terrasse

Exposé - Galerie



Grundriss

Exposé - Grundrisse



Grundriss