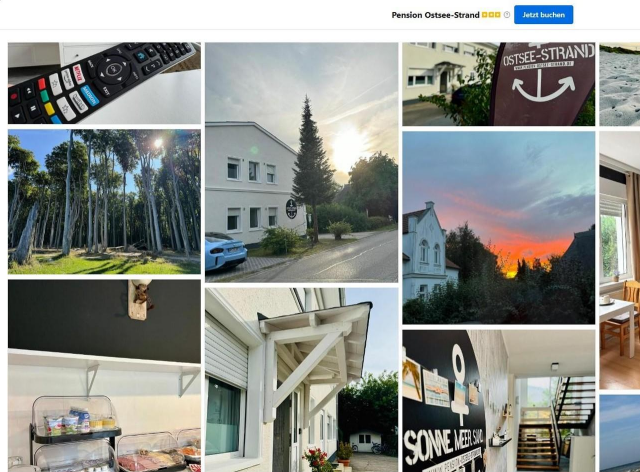


# Exposé

## Pension in Börgerende-Rethwisch

**Dein Traum - eine eigene Pension an der Ostseeküste!**



Objekt-Nr. **OM-316099**

**Pension**

Verkauf: **1.500.000 €**

Ansprechpartner:  
Susanne Ahrens

18211 Börgerende-Rethwisch  
Mecklenburg-Vorpommern  
Deutschland

Baujahr	1975	Badezimmer	10
Grundstücksfläche	644,00 m <sup>2</sup>	Gesamtfläche	350,00 m <sup>2</sup>
Etagen	2	Neben-/Lagerfläche	20,00 m <sup>2</sup>
Zimmer	9,00	Gastronomiefläche	25,00 m <sup>2</sup>
Energieträger	Luft-/Wasserverwärme	Parkflächen	8
Übernahme	Nach Vereinbarung	Heizung	Zentralheizung
Zustand	gepflegt		

# Exposé - Beschreibung

## Objektbeschreibung

Sofort loslegen: fertig ausgestattete Frühstückspension mit Internet-Auftritt und Buchungssoftware.

Sehr gute Auslastung in 2024!

Dein Traum war es schon immer, eine kleine Frühstücks-Pension zu besitzen?

Oder Du möchtest Deinem Bestand noch ein voll ausgestattetes, gut eingeführtes Gästehaus hinzufügen?

Dann ist die Pension Ostsee-Strand richtig für Dich!

## Ausstattung

\* eigene Homepage [www.pension-ostsee-strand.de](http://www.pension-ostsee-strand.de)

\* gute und günstige Buchungssoftware mit Faktura

\* 9 Zimmer gesamt, davon

7 mit Doppelbett und Etagenbett für Kinder

1 mit zwei Einzelbetten

1 mit französischem Doppelbett

\* viel gelobtes W-Lan und Smart-TVs in jedem Zimmer

\* Kühlschrank in jedem Zimmer

\* gute Matratzen und Bettwaren

\* Bettwäsche, Handtücher etc. in sehr gutem Zustand ausreichend vorhanden

\* Hübsches Geschirr, gekühlte Servierplatten

\* Brötchen-Ofen, Kaffeemaschinen, Spülmaschine, riesiger Gefrierschrank, 3

Kühlschränke - alles, was Du für ein tolles Frühstück brauchst ist in der gut ausgestatteten Küche vorhanden.

\* 2 Trockner, 2 Waschmaschinen

\* Hybrid-Heizung aus Wärmepumpe & Öl (für kalte Tage)

\* Haus und Zimmer wurden in 2024 renoviert.

### **Fußboden:**

Laminat, Fliesen, Vinyl / PVC

### **Weitere Ausstattung:**

Terrasse, Garten, Duschbad

## Lage

Deine Gäste haben viele Optionen: zwischen Kühlungsborn und Warnemünde, 10 Minuten von Bad Doberan liegt der kleine Ort Börgerende-Rethwisch.

Der Luftkurort Heiligendamm und der wunderschöne Wald in Nienhagen sind in direkter Nähe. Zu Fuß sind es unter 10 Minuten bis zum feinen Sandstrand Börgerende.

### **Infrastruktur:**

Lebensmittel-Discount, Allgemeinmediziner, Öffentliche Verkehrsmittel

# Exposé - Energieausweis

Energieausweistyp	Verbrauchsausweis
Erstellungsdatum	ab 1. Mai 2014
Endenergieverbrauch Strom	86,10 kWh/(m²a)
Endenergieverbrauch Wärme	86,10 kWh/(m²a)

## Exposé - Galerie



Frühstücksraum mit Smart-TV

# Exposé - Galerie



Eigenes Logo und Homepage



Duschbad in jedem Zimmer

# Exposé - Galerie



Liebevolle Deko

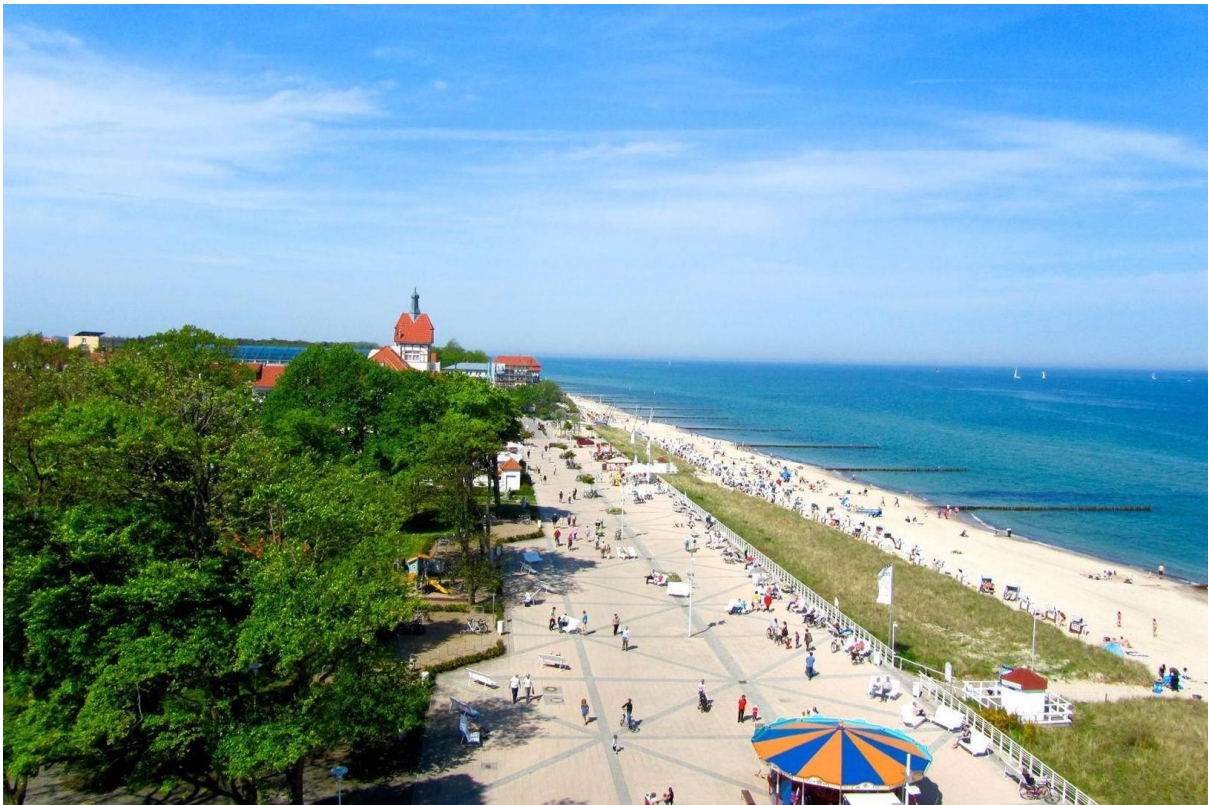


etabliertes Zahlungssystem

# Exposé - Galerie



Zimmer mit Flur & Garderobe

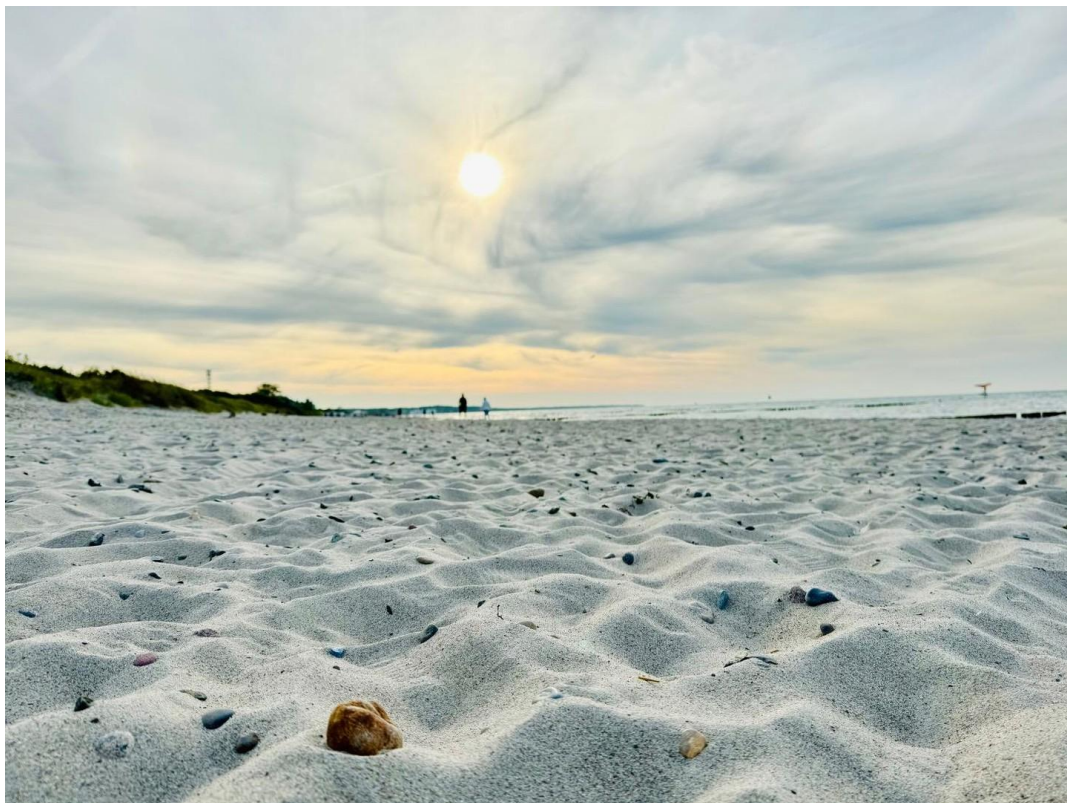


Kühlungsborn 15 Autominuten

# Exposé - Galerie



Smart-TV in jedem Zimmer



Strand Börgerende fußläufig

# Exposé - Galerie



Sonnenuntergang Börgerende



alle Zimmer hübsch renoviert



# Exposé - Galerie



Gespensterwald Nienhagen

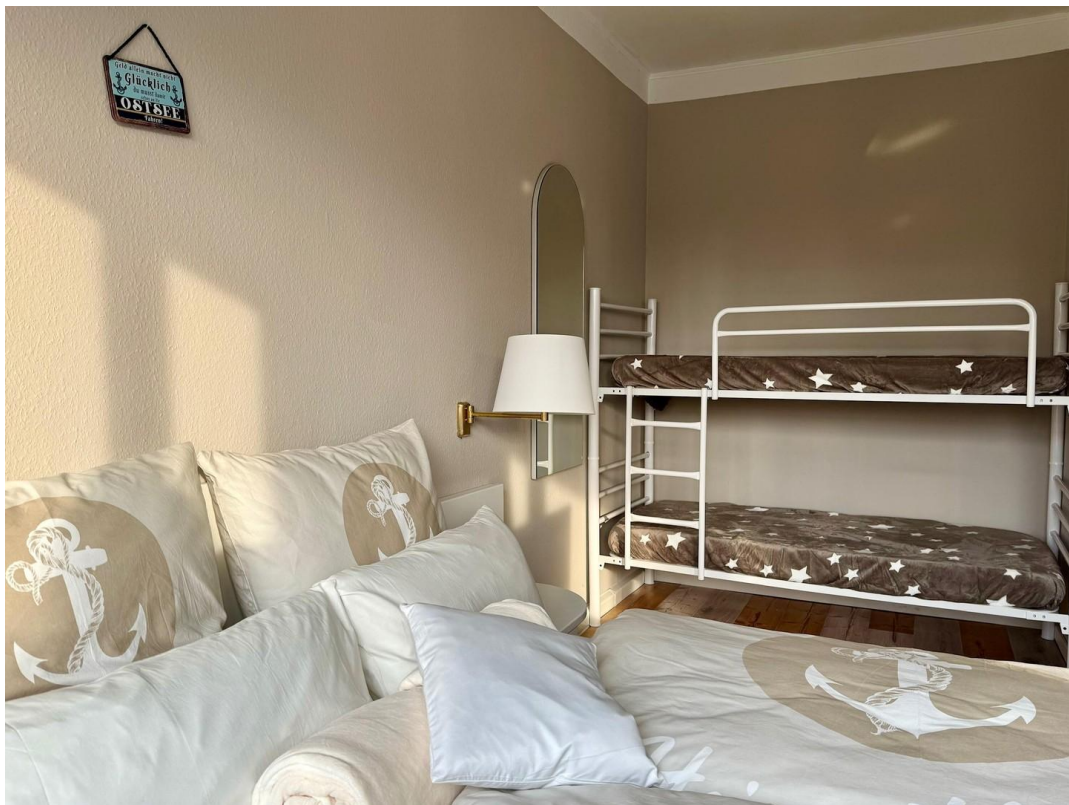


Kaffee-Ecke

# Exposé - Galerie



funktionale Küche



Etagenbett in 7 Zimmern

# Exposé - Galerie



eins von 9 schönen Zimmern



Attraktion Molli-Bäderbahn

# Exposé - Galerie



Tisch in jedem Zimmer



8 Parkplätze am Haus

# Exposé - Galerie



Kühlschrank in jedem Zimmer



Warnemünde 20 Autominuten