

Exposé

Mehrfamilienhaus in Lutherstadt Wittenberg Top saniertes Mehrfamilienhaus - 8% Rendite



Objekt-Nr. OM-316167

Mehrfamilienhaus

Verkauf: **690.000 €**

Schulstrasse 8
06886 Lutherstadt Wittenberg
Sachsen-Anhalt
Deutschland

Baujahr	1935	Zustand	modernisiert
Grundstücksfläche	1.207,00 m ²	Schlafzimmer	8
Etagen	3	Badezimmer	6
Zimmer	37,00	Garagen	3
Wohnfläche	383,00 m ²	Carports	2
Energieträger	Gas	Stellplätze	3
Übernahme	Nach Vereinbarung	Heizung	Zentralheizung

Exposé - Beschreibung

Objektbeschreibung

Schönes saniertes und modernisiertes Stadthaus mit sechs Wohnungen. (teilweise als möblierte Ferien- und Monteurwohnungen genutzt)

Die Wohnungen verfügen über Balkone zur Westseite - Rückseite des Hauses. Zuschnitt der Wohnungen siehe Zeichnungen.

Nebengelass und schöner Garten sind vorhanden

Ausstattung

Großzügige Küchen und Bäder

Die Bäder sind größtenteils mit Dusche und Whirlpool-Wanne ausgestattet

Fußboden:

Laminat, Fliesen, Vinyl / PVC

Weitere Ausstattung:

Balkon, Garten, Keller, Vollbad, Duschbad

Lage

Am Rand der hübschen, touristisch attraktiven Lutherstadt Wittenberg gelegen.

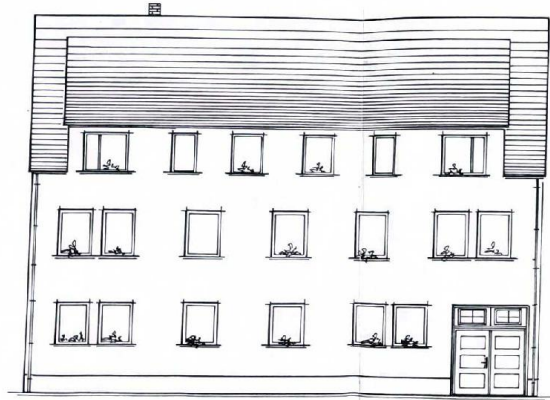
Der Bahnhof ist fußläufig innerhalb von 10 Minuten erreichbar, ÖPNV verkehrt ebenfalls regelmäßig in die Innenstadt und zum Bahnhof. Stündliche ICE-Verbindung nach Berlin und Leipzig mit Fahrzeiten von einer halben Stunde ist vorhanden.

Alle Einkaufsmöglichkeiten zum täglichen Bedarf, Ärzte, Apotheke, Einkaufszentrum, Schulen, Kindereinrichtung innerhalb zwei Minuten zu Fuß erreichbar.

Infrastruktur:

Apotheke, Lebensmittel-Discount, Allgemeinmediziner, Kindergarten, Grundschule, Hauptschule, Realschule, Gymnasium, Gesamtschule, Öffentliche Verkehrsmittel

Exposé - Grundrisse

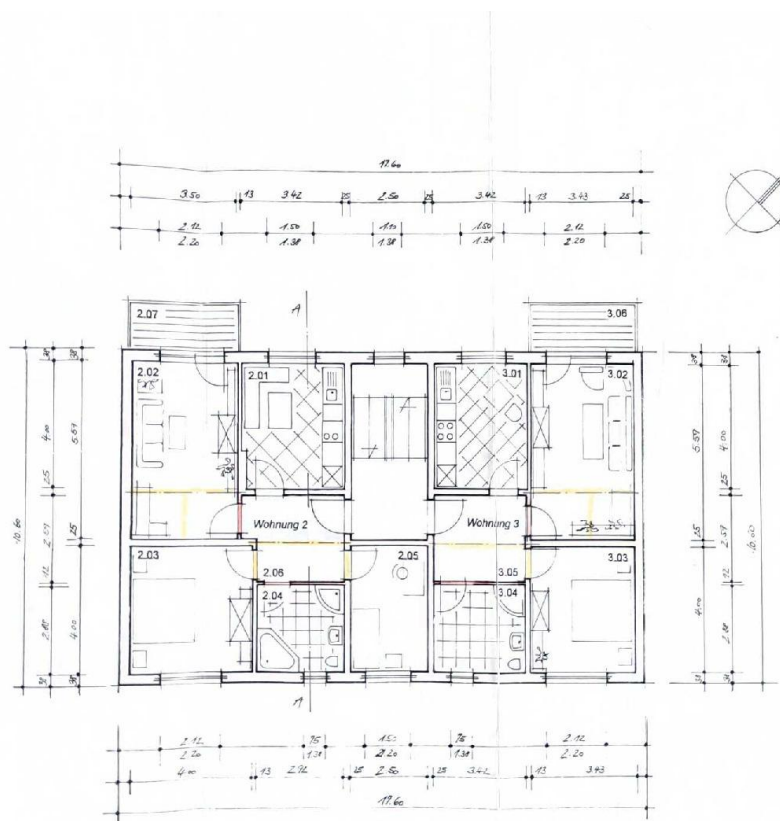


Ansicht Straßenseite

M 1 : 100

Schulstraße 8, 06886 Wittenberg

Exposé - Grundrisse



Wohn- und Nutzflächen

1. Obergeschoß			
Raum-Nr.	Bezeichnung	Wohnfläche in m ²	Gesamt in m ²
Wohnung 2			
2.01	Küche / Essen	13,88	
2.02	Wohnen	19,57	
2.03	Schlafen	16,00	
2.04	Bad / WC	8,41	
2.05	Kinderzimmer	10,00	
2.06	Diele	8,16	
2.07	Balkon	2,63	78,45
Wohnung 3			
3.01	Küche / Essen	13,68	
3.02	Wohnen	19,17	
3.03	Schlafen	13,72	
3.04	Bad / WC	9,85	
3.05	Diele	8,88	
3.06	Balkon	2,63	67,91

Grundriß 1. Obergeschoß

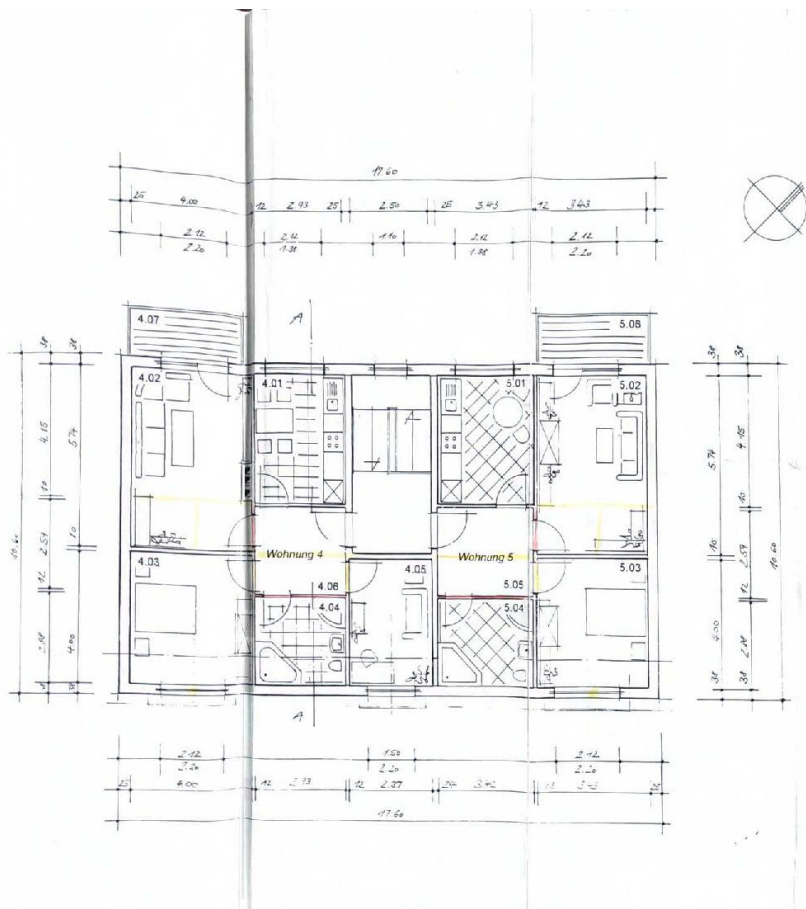
M 1 : 100

Schulstraße 8, 06886 Wittenberg

ZEOB-Immobilien GmbH
Schulstraße 7
06886 Luthersdorf Wittenberg
Tel. 03491/882070
Fax 03491/882091



Exposé - Grundrisse



Wohn- und Nutzflächen

Dachgeschoß

Raum-Nr.	Bezeichnung	Wohnfläche in m ²	Gesamt in m ²
Wohnung 4			
4.01	Küche / Essen	12,16	
4.02	Wohnen	22,36	
4.03	Schlafen	14,50	
4.04	Bad / WC	8,97	
4.05	Kinderzimmer	8,68	
4.06	Diele	7,58	
4.07	Balkon	2,63	74,89
Wohnung 5			
5.01	Küche / Essen	14,23	
5.02	Wohnen	19,69	
5.03	Schlafen	12,22	
5.04	Bad / WC	8,14	
5.05	Diele	8,86	
5.06	Balkon	2,63	65,77

Grundriß Dachgeschoß

M 1 : 100

Schulstraße 8, 06686 Wittenberg

F. Böhnel
ZEBO-Immobilien GmbH
 Schulstraße 7
 06686 Lutherstadt Wittenberg
 Tel. 03491/882030
 Fax 03491/882051

