

Exposé

Wohnung in Ötigheim

Hochwertige moderne 2-Zimmerwohnung mit EBK



Objekt-Nr. OM-316217

Wohnung

Vermietung: **1.050 € + NK**

Ansprechpartner:
Nadine Schneider

76470 Ötigheim
Baden-Württemberg
Deutschland

Baujahr	2022	Übernahmedatum	01.11.2024
Zimmer	2,00	Zustand	Neuwertig
Wohnfläche	75,00 m ²	Schlafzimmer	1
Energieträger	Strom	Badezimmer	1
Summe Nebenkosten	180 €	Etage	1. OG
Miete Garage/Stellpl.	60 €	Tiefgaragenplätze	1
Mietsicherheit	3.150 €	Heizung	Sonstiges
Übernahme	ab Datum		

Exposé - Beschreibung

Objektbeschreibung

Willkommen in Ihrem neuen Zuhause im Herzen von Ötigheim.

Ihre neue exklusive 2-Zimmer-Wohnung liegt im 1. OG eines 8-FH Neubaus und steht Ihnen ab 01.11.2024 zur Verfügung.

Vom Flur aus eröffnet sich Ihnen der offen gestaltete Wohn- und Essbereich inklusive der hochwertigen, vom Vermieter zur Verfügung gestellten, Küche. An den Wohn- und Essbereich schließt sich das großzügige Schlafzimmer an. Auch das überwiegend deckenhoch und modern geflieste Bad mit ebenerdiger Dusche geht vom Flur ab.

Vom Schlafzimmer und dem Wohnbereich aus gelangen Sie auf den großzügigen Balkon.

Alle Räume sind mit Fußbodenheizung und elektrischen Rollläden, alle Wohnräume mit hochwertigen Design-Böden ausgestattet.

In der Tiefgarage steht Ihnen ein Stellplatz mit Stromanschluss zur Verfügung. Ein eigenes Kellerabteil, der komfortable Aufzug und der altersgerechte Zugang runden dieses exklusive Angebot ab.

Einziehen und Wohlfühlen im "Ensemble Weisser Hirsch".

Ausstattung

- Kellerabteil
- Tiefgaragenstellplatz mit Stromanschluss
- energieeffiziente und umweltschonende Wärmepumpe
- zentrale und dennoch ruhige Lage im Ortskern von Ötigheim

Fußboden:

Parkett

Weitere Ausstattung:

Balkon, Keller, Fahrstuhl, Einbauküche, Barrierefrei

Lage

Das „Ensemble Weisser Hirsch“ liegt zentral und gleichzeitig ruhig im Ortskern von Ötigheim. Einkaufsmöglichkeiten, Ärzte, Kindergarten, Schule, Restaurants, Sport- und Erholungsmöglichkeiten sind daher sehr gut zu erreichen. Über die nahe S-Bahnlinien S7 und S8 sowie die schnell erreichbaren Bundesstraßen B3, B36 und die Autobahn A5 haben Sie eine hervorragende Verkehrsanbindung.

Exposé - Energieausweis

Energieausweistyp	Bedarfsausweis
Erstellungsdatum	ab 1. Mai 2014
Endenergiebedarf	24,90 kWh/(m ² a)
Energieeffizienzklasse	A+, A



Exposé - Galerie



Schlafzimmer

Exposé - Galerie



Wohnbereich



Schlafzimmer

Exposé - Galerie



Eingangsbereich Außenansicht



Balkon

Exposé - Galerie



Treppenhaus



Flur

Exposé - Galerie

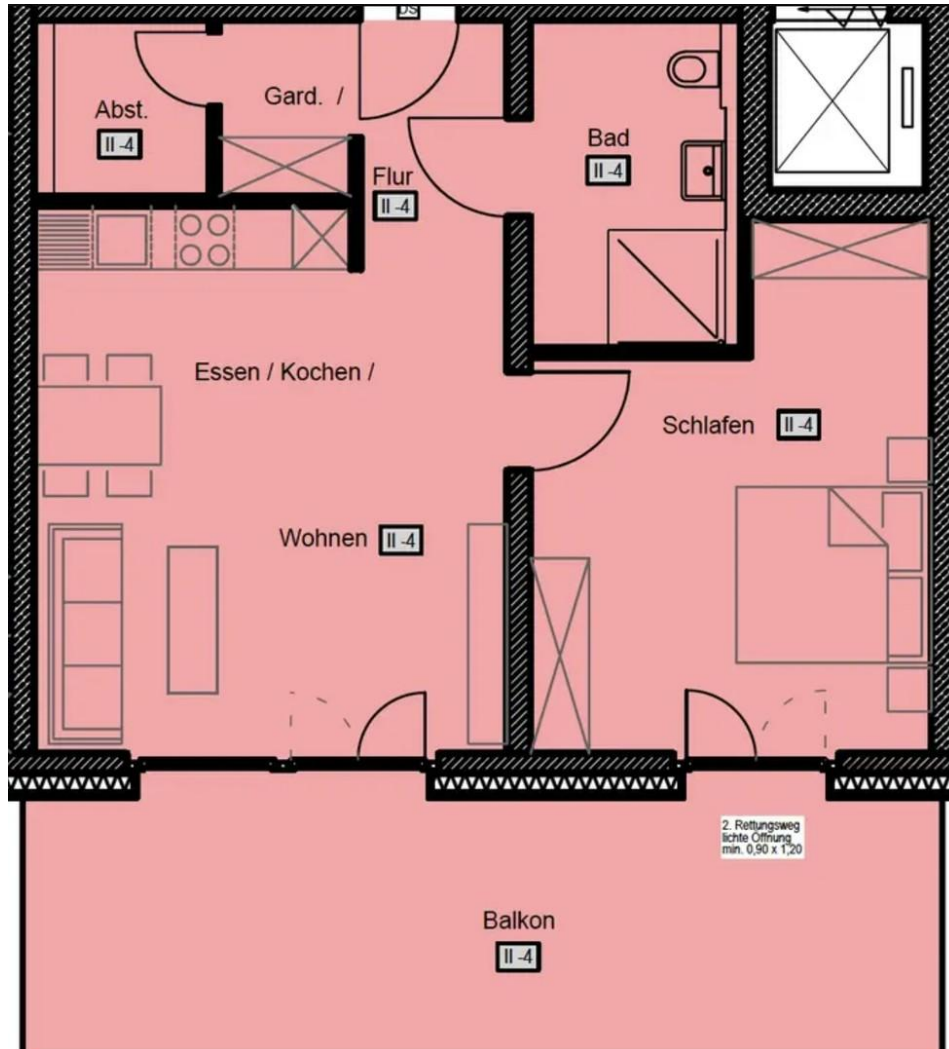


Flurbereich



Wohnbereich

Exposé - Galerie



Grundriss