

Exposé

Maisonette in Konz

Attraktive Maisonette-Wohnung in zentraler Lage



Objekt-Nr. OM-316232

Maisonette

Verkauf: **265.000 €**

Goethestr.
54329 Konz
Rheinland-Pfalz
Deutschland

Baujahr	1999	Zustand	gepflegt
Etagen	2	Schlafzimmer	2
Zimmer	3,00	Badezimmer	1
Wohnfläche	90,00 m ²	Etage	2. OG
Energieträger	Gas	Tiefgaragenplätze	1
Hausgeld mtl.	263 €	Heizung	Zentralheizung
Übernahme	Nach Vereinbarung		

Exposé - Beschreibung

Objektbeschreibung

Zum Verkauf steht eine schöne und helle Maisonettewohnung mit 3 ZKB (90 m²), Gäste-WC, Tageslichtbad mit Badewanne, Diele, Keller, Einbauküche, 2 Balkonen, Tiefgaragenstellplatz in absoluter Zentrallage von Konz-Zentrum (Schillerarkaden).

Die Wohnung liegt auf dem 2 und 3 Obergeschoss (Duplex) im einem sehr gepflegten Mehrfamilienhaus vom Jahr 1999. Die Lage ist sehr verkehrsgünstig, umgeben von 3 Bahnhöfen, Bundesstraße nach Luxemburg und Trier, perfekt für die Luxemburg Pendler.

Ausstattung:

- Einbauküche ist inklusive und wird mitverkauft;
- ein Wasch- und Trockenraum;
- Isolierglasfenster in Kunststoff weiß;
- Der Bodenbelag ist mit Parkett/Laminat und Fliesen ausgestattet;
- Das Haus verfügt über eine Zentralheizung;
- Kabel-Anschluss ist vorhanden, des Weiteren selbstverständlich auch Internet- und Telefonanschluss;
- Personenaufzug;
- ein Tiefgaragenplatz;
- 2 Balkone;
- 2 Schlafzimmer und ein kleines Zimmer, was als begehbarer Kleiderschrank oder als Büro genutzt werden kann.

Die Immobilie kann nach Vereinbarung frei übergeben werden.

Ich freue mich auf Ihre Anfrage.

Ein aktueller Energieausweis ist in Bearbeitung und wird zur Besichtigung vorliegen.

Privat Verkauf!

Keine Makler-Anfragen!

Ausstattung

Weitere Ausstattung:

Balkon, Keller, Fahrstuhl, Einbauküche, Gäste-WC

Lage

Infrastruktur:

Apotheke, Lebensmittel-Discount, Öffentliche Verkehrsmittel

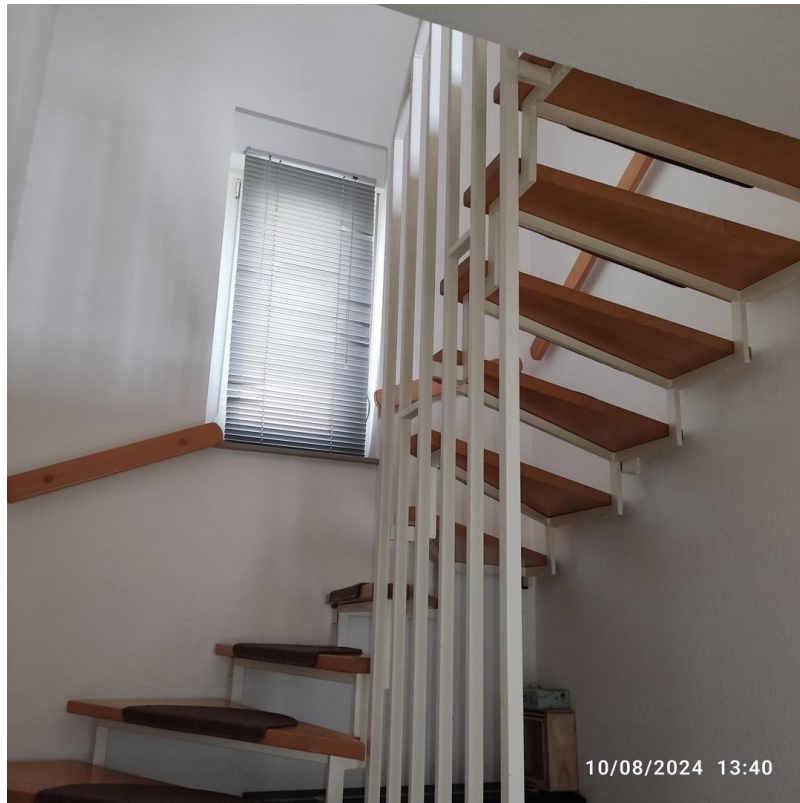
Exposé - Galerie



Exposé - Galerie



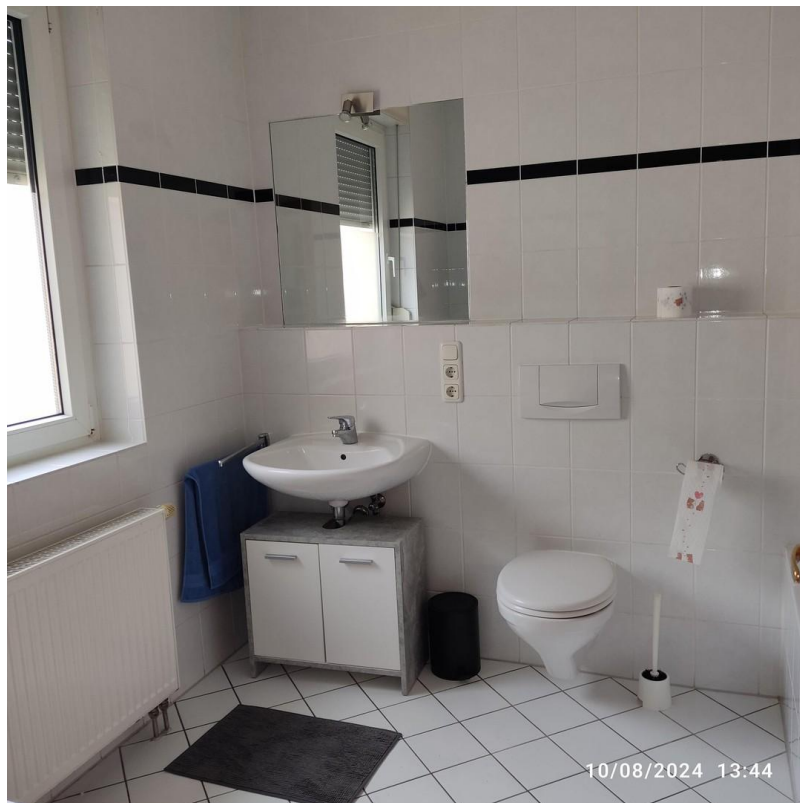
Exposé - Galerie



Exposé - Galerie



Exposé - Galerie



Exposé - Galerie

