

Exposé

Wohnung in Bodenfelde

***Selten* Lichtdurchflutete 3-Zimmer-Wohnung mit
eigenem Hauseingang und gepflegtem Garten**



Objekt-Nr. OM-316304

Wohnung

Vermietung: **580 € + NK**

Ansprechpartner:
Bettermann

Lindenstraße 10
37194 Bodenfelde
Niedersachsen
Deutschland

Zimmer	3,00	Mietsicherheit	1.890 €
Wohnfläche	90,00 m ²	Übernahme	ab Datum
Nutzfläche	30,00 m ²	Übernahmetermin	01.01.2025
Energieträger	Gas	Zustand	gepflegt
Summe Nebenkosten	220 €	Stellplätze	2
Miete Garage/Stellpl.	50 €	Heizung	Zentralheizung

Exposé - Beschreibung

Objektbeschreibung

Diese helle und geräumige 3-Zimmer-Wohnung mit einem eigenen, ungeteilten Hauseingang im idyllischen Bodenfelde kann ab Januar 2025 Ihr neuer Lebensmittelpunkt werden.

Die Wohnung ist in einem ständig erweiterten sowie fortlaufend erneuerten Landhaus gelegen. Über den eigenen Eingang im Erdgeschoss gelangt man vom eigenen Eingangsbereich über eine Treppe in die im ersten Obergeschoss gelegenen Wohnräume. Der Eingangsbereich bietet Ihnen die Möglichkeit, Schuhe und Garderobe bequem abzulegen und bietet den Zugang zur Waschküche sowie weiteren Abstellräumen.

Über die Treppe gelangen Sie in einen großen Flur, von dem sämtliche Räume der Wohnung abgehen.

Die Wohnung verfügt über ein geräumiges Wohnzimmer (ca. 24 qm groß) und ein ca. 18 qm großes Schlafzimmer mit begehbarem Kleiderschrank. Zusätzlich verfügt die Wohnung über ein weiteres Zimmer mit ca. 8 qm. Die lichtdurchfluteten Zimmer befinden sich in einem gepflegtem Zustand.

Die ca. 14 qm große Küche, die ebenfalls vom Flur abgeht, lädt zum Kochen und Verweilen ein. Eine Markeneinbauküche rundet den Raum ab und ist in der Miete mit eingeschlossen.

Gegenüber der Küche sowie ebenfalls abgehend vom Flur gelangt man in das ca. 5 qm große Tageslichtbad, das erneuert wurde und mit modernen sanitären Einrichtungen, u.a. einer geräumigen Dusche, ausgestattet ist.

Neben dem gemütlichen Wohnflair und dem guten Schnitt der Wohnung ist der eigene Hauseingang, welcher vom gepflegtem Garten aus zu erreichen ist, ein Highlight der Wohnung. Mit dem eigenen, ungeteilten Zugang zur Wohnung entsteht das Gefühl eines Hauses im Haus.

Vom Eingangsbereich der Wohnung sind außerdem eine Waschküche und Abstellräume zu erreichen, welche groß genug sind, um Waschmaschine und Trockner zu stellen, Ihr Hab und Gut zu lagern sowie auch zusätzlich Stell- und Lagerfläche zu bieten.

Im großen und gepflegt angelegten Garten des Landhauses kann im Sommer verweilt werden.

Ausstattung

Fußboden:

Laminat, Fliesen

Weitere Ausstattung:

Terrasse, Garten, Duschbad, Einbauküche

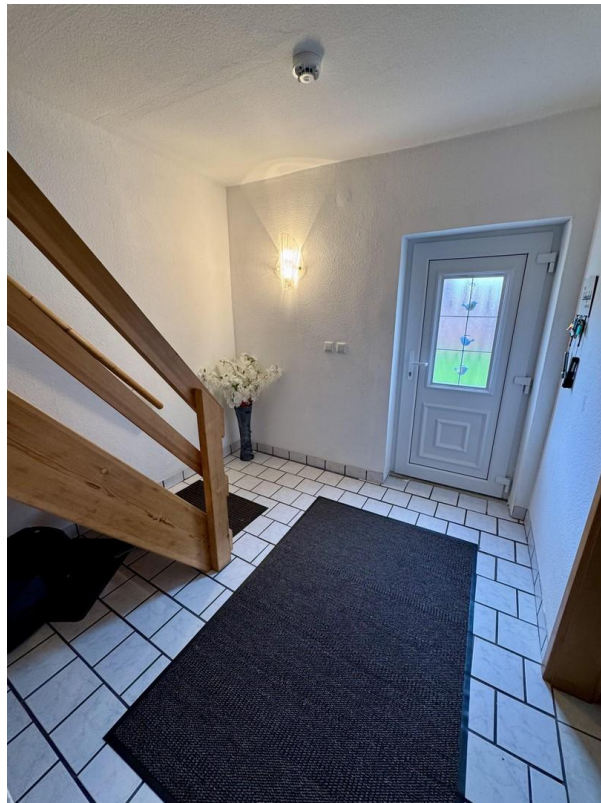
Lage

Die angebotene Wohnung liegt zentral im schönen Ort Bodenfelde. Die Weser, Läden der örtlichen Nahversorgung (Super- und Getränkemarkt, Apotheke, Ärzte, Schule, Friseur, Bäckerei etc.), der Bahnhof und ansprechende Restaurants sind in wenigen Minuten zu Fuß oder per Auto zu erreichen.

Infrastruktur:

Apotheke, Lebensmittel-Discount, Allgemeinmediziner, Kindergarten, Grundschule, Hauptschule, Realschule, Gymnasium, Gesamtschule, Öffentliche Verkehrsmittel

Exposé - Galerie



Exposé - Galerie



Exposé - Galerie



Exposé - Galerie



Exposé - Galerie



Exposé - Galerie



Exposé - Galerie

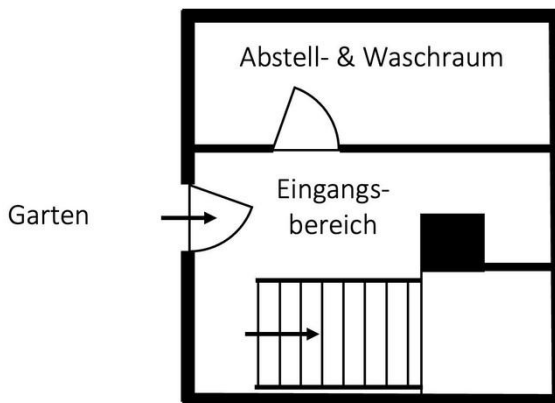


Exposé - Galerie



Exposé - Grundrisse

Erdgeschoss



1. Obergesch

