

Exposé

Doppelhaushälfte in Königs Wusterhausen OT Zernsdorf DHH Haus am See, Dahme-Spreewald (Kreis), Königs Wusterhausen / Zernsdorf



Objekt-Nr. OM-316355

Doppelhaushälfte

Vermietung: **2.200 € + NK**

Ansprechpartner:
Ralf Schilcher

15712 Königs Wusterhausen OT Zernsdorf
Brandenburg
Deutschland

Baujahr	1995	Summe Nebenkosten	200 €
Grundstücksfläche	650,00 m ²	Mietsicherheit	5.000 €
Etagen	2	Übernahme	sofort
Zimmer	5,00	Zustand	renoviert
Wohnfläche	121,00 m ²	Schlafzimmer	4
Nutzfläche	121,00 m ²	Badezimmer	1
Energieträger	Gas	Stellplätze	2
Nebenkosten	150 €	Heizung	Fußbodenheizung
Heizkosten	50 €		

Exposé - Beschreibung

Objektbeschreibung

Die zweistöckige Doppelhaushälfte verfügt über eine gehobene Innenausstattung und einen direkten Seezugang mit Steg. Dieser ist gemeinsam mit den übrigen Anwohnern der Wohnanlage über eine große Gemeinschaftsfläche von ca. 1050m² zu erreichen. Auf der großzügigen Rasenfläche befindet sich neben Kinderspielgeräten auch eine Feuerstelle, an der gemütliche Lagerfeuerabende verbracht werden können.

Die Gartenfläche setzt sich zusammen aus 305m² eigenem Privatgarten zu individuellen Nutzung und Gestaltung (zur Bewässerung steht ein Brunnen zur Verfügung) sowie der Mitnutzung der Gemeinschaftsfläche. Das Objekt kann ab 01.12.2024 bezogen werden. Ein Badezimmer mit Badewanne und Dusche sowie ein separates Gäste-WC komplettieren die attraktiven fünf Zimmer zu einer modern ausgestatteten Immobilie zum Wohlfühlen.

Das Objekt ist im EG ebenerdig zugänglich und überzeugt durch einen guten Schnitt. Durch zwei Stellplätze, die sich direkt am Haus befinden, können Sie Ihre Wocheneinkäufe entspannt in die bereits vorhandene Einbauküche tragen. Das 1995 erbaute Gebäude wird

per Fußbodenheizung beheizt und ist vollständig gefliest, was Allergikern entgegen kommt. Der im Wohnzimmer eingebaute Kaminofen schafft eine gemütliche Atmosphäre und angenehme Wärme.

Ausstattung

Es gibt einen Dachboden, der ebenfalls (auch als Wohnraum) genutzt werden könnte, da wir ihn mit Holz verkleidet und ein Dachflächenfenster eingebaut haben.

Fußboden:

Fliesen

Weitere Ausstattung:

Terrasse, Garten, Vollbad, Duschbad, Einbauküche, Gäste-WC, Kamin

Sonstiges

Unser Haus ist ideal für Familien. Wir sind an langfristiger Vermietung interessiert.

Lage

Das Objekt liegt in Königs Wusterhausen, nur 3,1 km von der A10 Abfahrt Niederlehme-Zernsdorf entfernt direkt am See. In Laufnähe des Objekts sind die Buslinien 721, 722 und 723 vorhanden. Überregionale Ziele sind durch die nahe verkehrenden Bahnlinie RE2 und RE7 sowie die S46 gut erreichbar. In näherer Umgebung finden Sie einige Restaurants und ein Café, Supermärkte, Bäckereien sowie diverse Ärzte. Auch mehrere Grün- und Parkanlagen mit Fitnessangeboten und einem Beachvolleyballplatz, zwei Apotheken, ein

Modegeschäft, ein Fitnessstudio und eine Postannahmestelle sind gut zu Fuß erreichbar. Weiter entfernt finden Sie zudem mehrere

Einkaufsmöglichkeiten, Schulen und Kindergärten. Interessante Kultureinrichtungen und ein breitgefächertes

Abendgestaltungsangebot erreichen Sie schließlich ebenfalls im größeren Umkreis.

Infrastruktur:

Apotheke, Lebensmittel-Discount, Allgemeinmediziner, Kindergarten, Grundschule, Realschule, Gymnasium, Gesamtschule, Öffentliche Verkehrsmittel

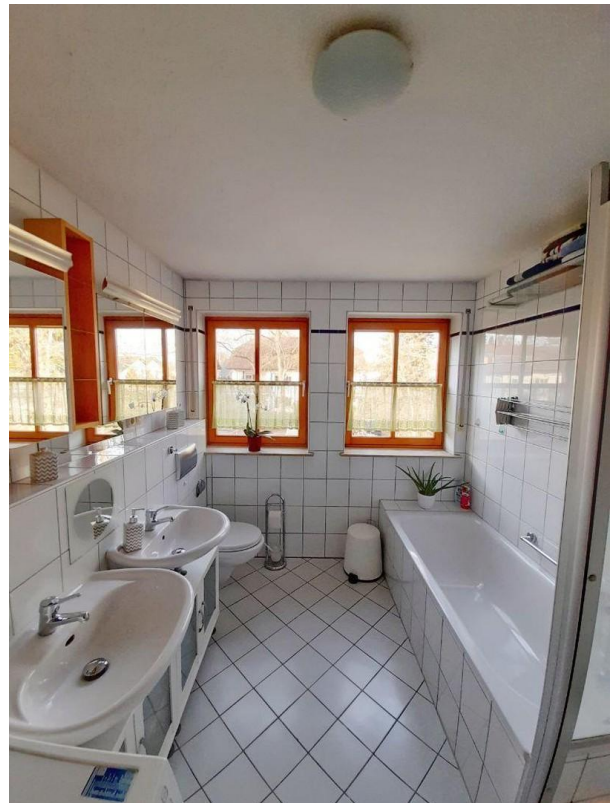
Exposé - Galerie



EG Wohnzimmer Einrichtungsbsp.



Essbereich Wohnzimmer Bsp.



Dusch- und Wannenbad 1. OG

Exposé - Galerie



Gäste WC im EG



Küche im EG

Exposé - Galerie



Zimmer 1 Wohnbeispiel



Zimmer 1.2 Wohnbeispiel

Exposé - Galerie



Zimmer 2 Wohnbeispiel



Zimmer 2.2 Wohnbeispiel

Exposé - Galerie



Zimmer 3 Wohnbeispiel



Zimmer 3.2 Wohnbeispiel

Exposé - Galerie



Blick in HWR, Einbauschränk



Zuweg zum Haus

Exposé - Galerie



Vorderseite Hauseingang



Terrasse

Exposé - Galerie



Garten am Haus



Haus mit Garten

Exposé - Galerie



Gemeinschaftsfläche, Seezugang



Zugang Steg

Exposé - Galerie

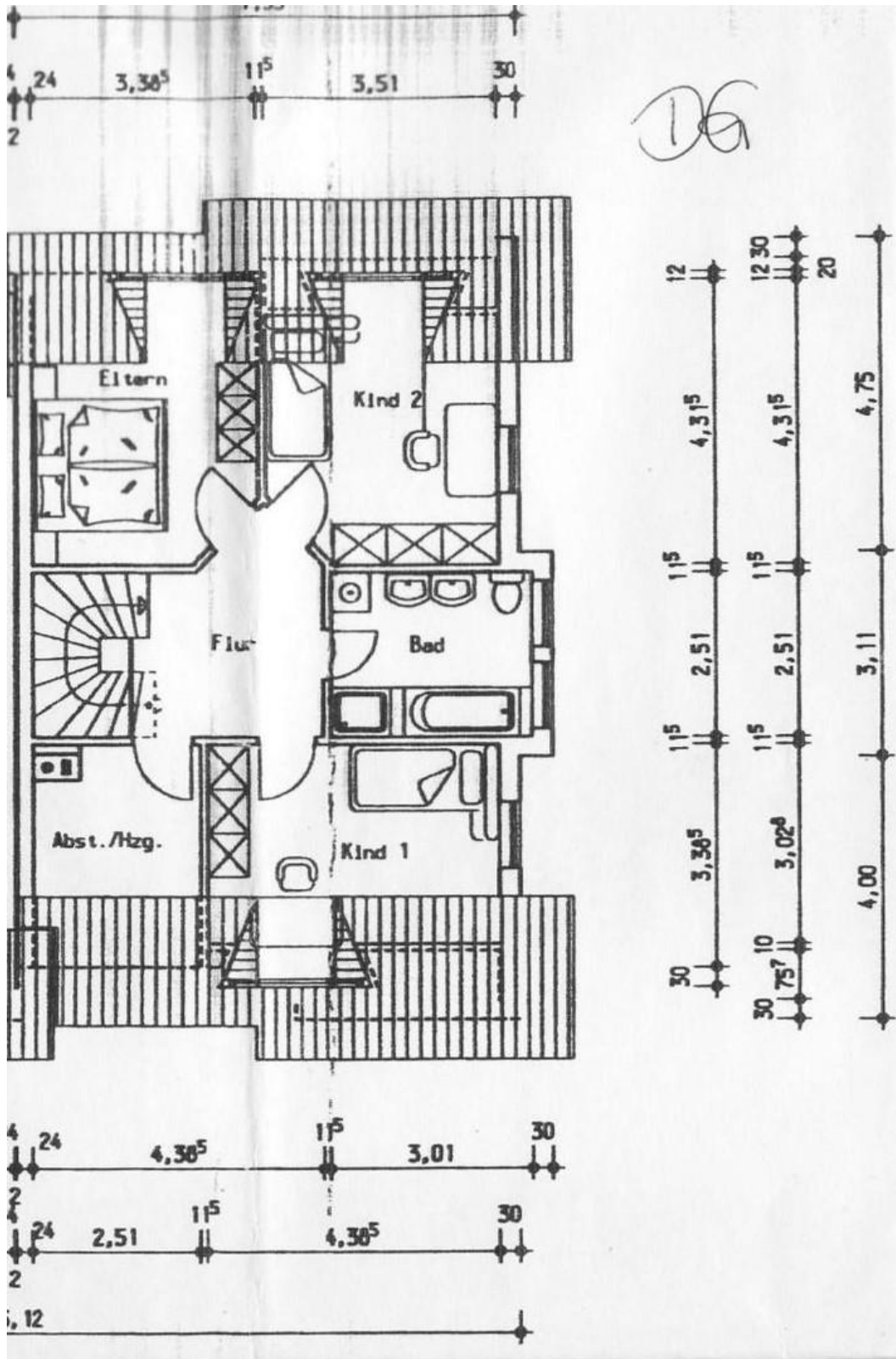


gemeinsame Feuerstelle am See



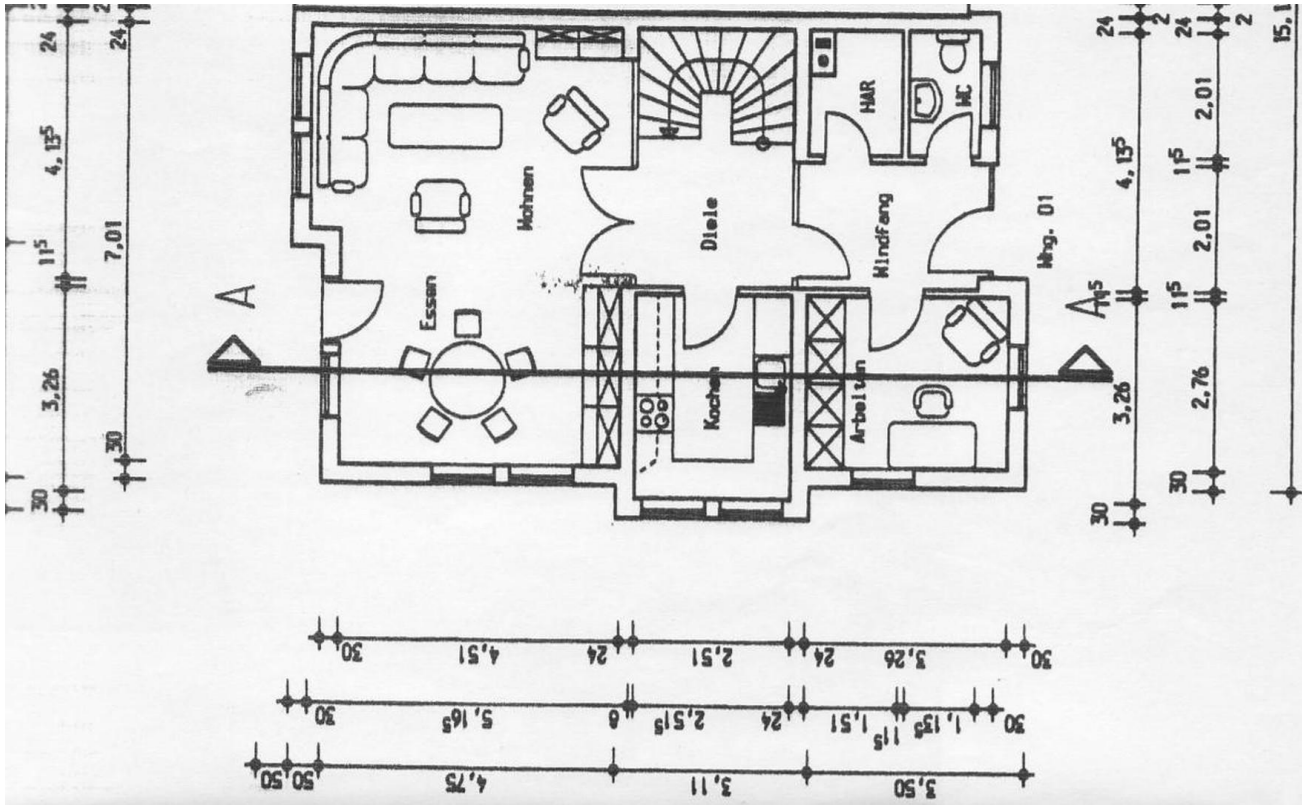
Steg

Exposé - Grundrisse



Grundriss 1. OG

Exposé - Grundrisse



Grundriss EG