

Exposé

Wohnung in Metzingen

Moderne 3 Zimmer Wohnung inkl. Garage in beliebter Wohnlage von Metzingen



Objekt-Nr. OM-316381

Wohnung

Verkauf: **270.000 €**

Ansprechpartner:
Denis Rudolf

72555 Metzingen
Baden-Württemberg
Deutschland

Baujahr	1965	Zustand	modernisiert
Zimmer	3,00	Schlafzimmer	2
Wohnfläche	66,93 m ²	Badezimmer	1
Energieträger	Fernwärme	Garagen	1
Hausgeld mtl.	334 €	Heizung	Zentralheizung
Übernahme	sofort		

Exposé - Beschreibung

Objektbeschreibung

Willkommen in Ihrer neuen 3 Zimmer Wohnung in Metzingen.

Herzstück der Wohnung ist das Wohnzimmer mit Essbereich. Von hier aus gelangen Sie direkt auf die gemütliche Loggia mit Südwestausrichtung, auf der Sie gemütliche Stunden verbringen können. Das Schlafzimmer bietet ausreichend Platz und das weitere Zimmer kann je nach Wunsch als Kinderzimmer oder Büro genutzt werden. Das moderne Duschbad und das separate WC sowie die Wohnküche machen die Wohnung komplett und ergeben eine perfekte Raumaufteilung.

Zusätzlich hat die Wohnung einen geräumigen Kellerraum sowie eine separate Garage.

- Wohnküche mit Blick in den Vorgarten
- Bodenbeläge: modernes Laminat und helle moderne Fliesen
- weiße moderne Innentüren
- Duschbad mit moderner Ausstattung
- Separates WC
- Loggia mit Steinteppichboden
- Einzelgarage
- Keller

Ausstattung

Fußboden:

Laminat, Fliesen

Weitere Ausstattung:

Balkon, Keller, Duschbad

Lage

Die Wohnung befindet sich in einem ruhigen und dennoch zentrumsnah gelegenen Stadtteil von Metzingen.

Die perfekte Verkehrsanbindung macht Neugreuth zu einem perfekten Ausgangspunkt: Dank seiner Nähe zur Autobahn sind Städte wie Stuttgart, Esslingen und Reutlingen schnell und bequem erreichbar. Auch der öffentliche Nahverkehr ist sehr gut aufgebaut. Eine Bushaltestelle befindet sich in unmittelbarer Nähe der Wohnung.

In der Nähe befinden sich ebenfalls mehrere Kindergärten und auch schulpflichtige Kinder haben einen kurzen Schulweg, da sowohl Grundschulen als auch weiterführende Schulen in der Nähe zur Verfügung stehen.

Infrastruktur:

Apotheke, Lebensmittel-Discount, Allgemeinmediziner, Kindergarten, Grundschule, Hauptschule, Realschule, Gymnasium, Gesamtschule, Öffentliche Verkehrsmittel

Exposé - Energieausweis

Energieausweistyp	Verbrauchsausweis
Erstellungsdatum	ab 1. Mai 2014
Endenergieverbrauch	154,00 kWh/(m²a)
Energieeffizienzklasse	E

Exposé - Galerie



Kinderzimmer

Exposé - Galerie



Schlafzimmer



Wohnküche

Exposé - Galerie



Duschbad

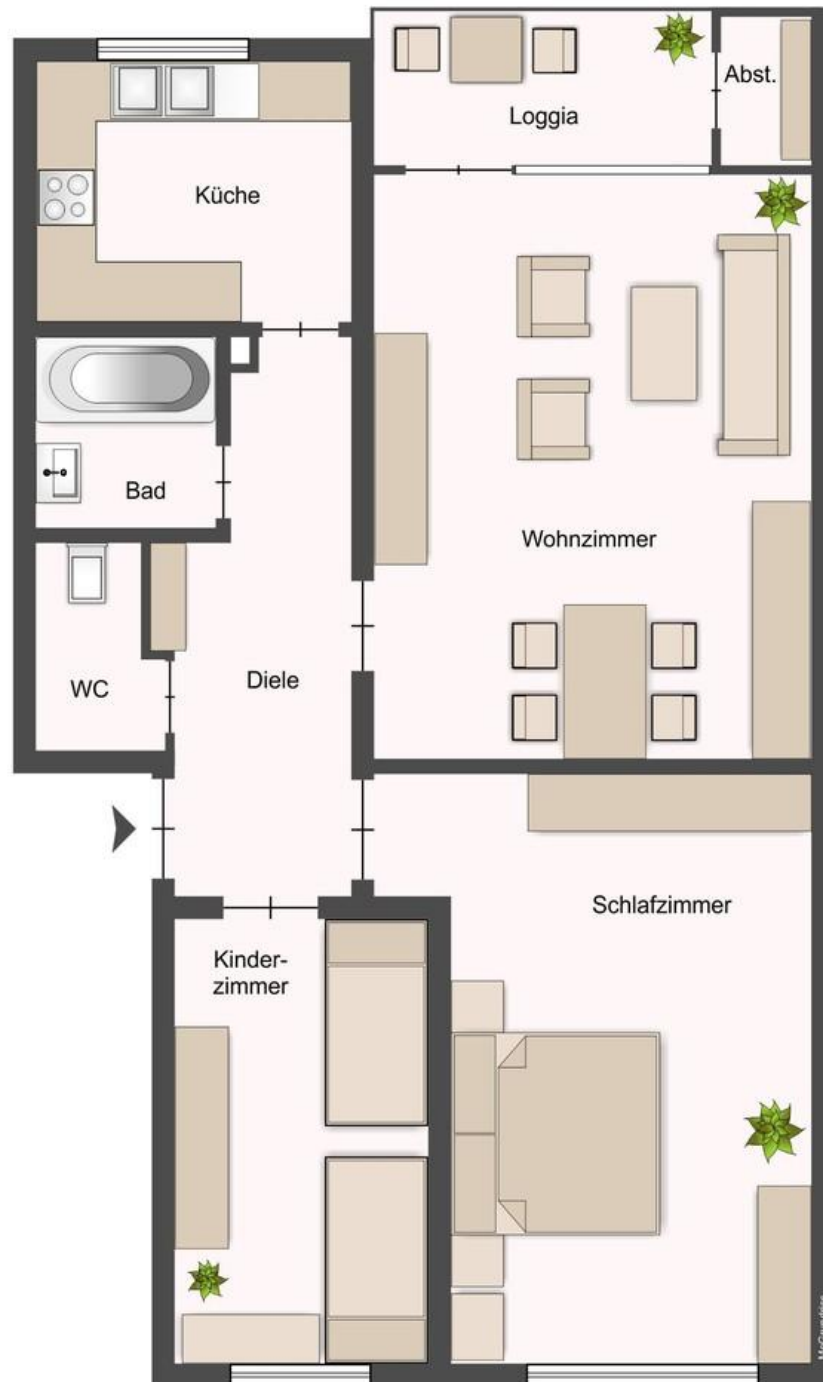


Separates WC



Loggia

Exposé - Grundrisse



Grundriss