

Exposé

Doppelhaushälfte in Dassow

Einfamilienhaus mit Einliegerwohnung, Nebengebäude und Pool in Ostseenähe



Objekt-Nr. OM-316392

Doppelhaushälfte

Verkauf: **499.000 €**

Telefon: 038826 884444
Mobil: 0176 42028797

23942 Dassow
Mecklenburg-Vorpommern
Deutschland

Baujahr	1938	Zustand	renoviert
Grundstücksfläche	2.840,00 m ²	Schlafzimmer	2
Etagen	1	Badezimmer	2
Zimmer	6,00	Garagen	2
Wohnfläche	180,00 m ²	Stellplätze	3
Energieträger	Öl	Heizung	Zentralheizung
Übernahme	Nach Vereinbarung		

Exposé - Beschreibung

Objektbeschreibung

Das gepflegte Haus verfügt über zwei Wohneinheiten mit 180 qm Wohnfläche. Das Nebengebäude ca. 65 qm kann als privates Gästehaus, Hobbyraum oder zum Arbeiten genutzt werden. Dort befindet sich der mit Solar beheizte Pool. Das 2840 qm gepflegte Grundstück lädt zum Verweilen und entspannen ein. Die Heizung ist Solarthermie unterstützt und wurde 2015 erneuert.

Tierhaltung ist möglich.

Ausstattung

2 Garagen, 3 Stellplätze, Werkstatt, großer Stall

2 Terrassen

Einbauküche, Badewanne, Dusche,

Fußbodenheizung im EG. Teilkeller.

Fußboden:

Laminat, Fliesen

Weitere Ausstattung:

Terrasse, Garten, Keller, Vollbad, Duschbad, Pool / Schwimmbad, Einbauküche

Sonstiges

Heizungsart: Zentralheizung

Energieträger: Öl

Solar unterstützt.

Lage

Das Objekt liegt zwischen Lübeck und Wismar. Die Badestrände Travemünde Prival sind ca. 6km entfernt. Timmendorfer Strand und Boltenhagen sind schnell

erreichbar. Einkaufsmöglichkeiten, Ärzte, Schulen und Kita befinden sich im 1,5 km entfernten Städtchen Dassow.

Radfahrer kommen hier voll auf ihre

Kosten, das Naturbild um den Dassower See der in die Trave mündet ist

einzigartig schön.

Infrastruktur:

Apotheke, Lebensmittel-Discount, Allgemeinmediziner, Kindergarten, Grundschule, Öffentliche Verkehrsmittel

Exposé - Energieausweis

Energieausweistyp	Verbrauchsausweis
Erstellungsdatum	ab 1. Mai 2014
Endenergieverbrauch	175,00 kWh/(m ² a)
Energieeffizienzklasse	F

Exposé - Galerie



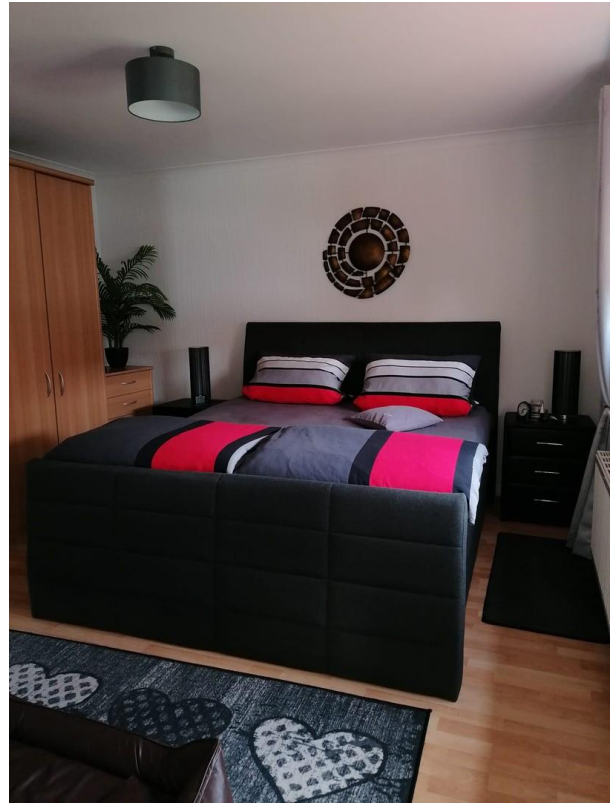
Exposé - Galerie



Exposé - Galerie



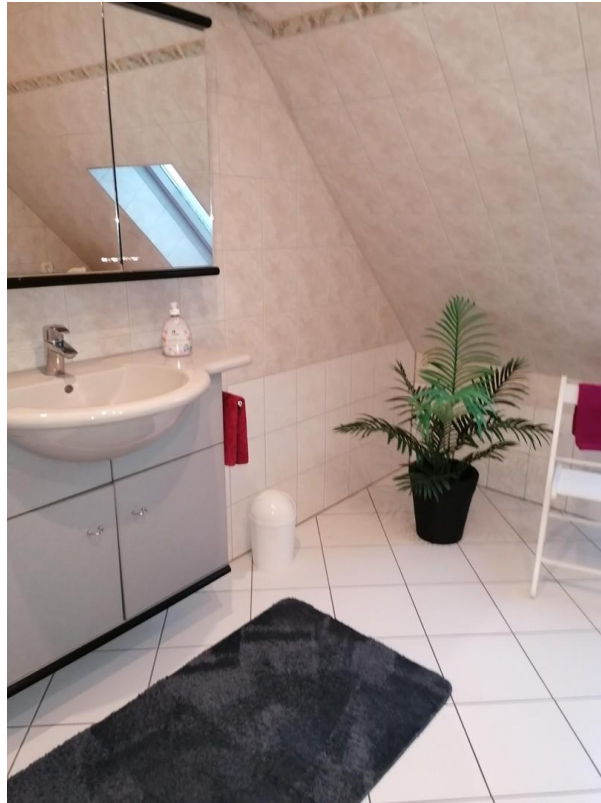
Exposé - Galerie



Exposé - Galerie



Exposé - Galerie



Exposé - Galerie



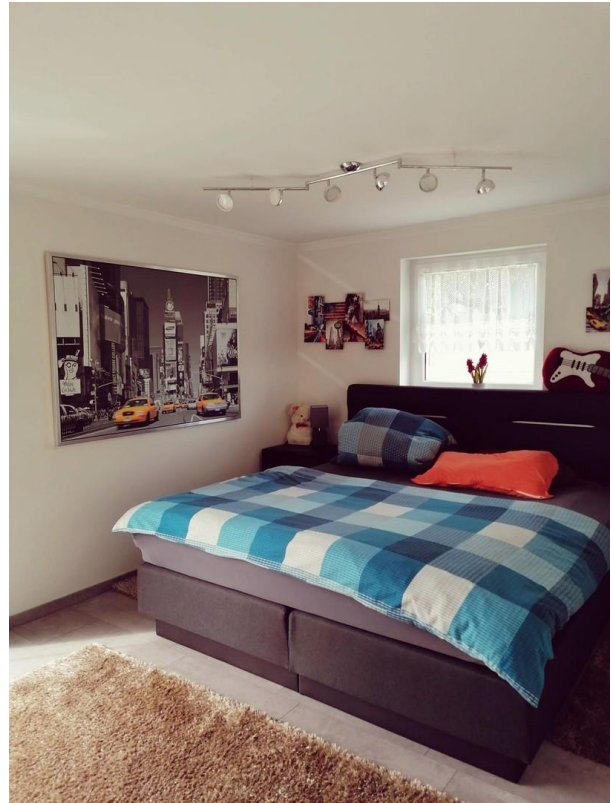
Exposé - Galerie



Exposé - Galerie



Exposé - Galerie



Exposé - Galerie



Exposé - Galerie



Exposé - Galerie



Exposé - Galerie

