

Exposé

Zweifamilienhaus in Nordholz

Einfamilienhaus/Zweifamilienhaus in Nordholz



Objekt-Nr. **OM-316439**

Zweifamilienhaus

Verkauf: **829.000 €**

Ansprechpartner:

Jan Ehler

Telefon: 0152 01550140

Feuerweg 49d
27639 Nordholz
Niedersachsen
Deutschland

Baujahr	2021	Übernahme	Nach Vereinbarung
Grundstücksfläche	3.437,00 m ²	Zustand	Neuwertig
Etagen	2	Schlafzimmer	4
Zimmer	6,00	Badezimmer	4
Wohnfläche	216,00 m ²	Garagen	1
Nutzfläche	49,00 m ²	Stellplätze	3
Energieträger	Luft-/Wasserwärme	Heizung	Fußbodenheizung

Exposé - Beschreibung

Objektbeschreibung

Zu verkaufen ist ein großzügig geschnittenes Zweifamilienhaus, Baujahr 2021, welches aktuell als Einfamilienhaus genutzt wird.

Der Grundriss kann von der Raumaufteilung abweichen.

Das Haus wurde im kfW 40+ Standard gebaut inkl. 20 kWp PV-Anlage, Stromspeicher (Tesla Akkus). Die Wärmeerzeugung erfolgt über eine Luft-Wärme-Pumpe sowie einen wassergeführten Ofen mit Abbrennsteuerung. Weiter verfügt das Haus über eine Lüftungsanlage.

Verbaut ist eine hochwertige Einbauküche der Marke Schüller (NP 45.000,00 €) mit Miele Einbaugeräten, Qooker Wasserhahn (Sprudelwasser, kaltes Wasser, 100 Grad heißes Wasser) sowie weiteren Extras. Eine Speisekammer ist ebenfalls vorhanden.

Im Garten des Hauses befindet sich eine großzügige überdachte Terrasse.

Weiter verfügt der Garten über einen Naturschwimmteich mit Oase Filtertechnik, Wasserfall und Zugang über eine Treppe. Ebenfalls gehört zu dem Garten ein hot tub mit Holz-Ofen.

Besichtigungen sind nach Absprache möglich.

Ausstattung

- Zwei Wallboxen
- Glasfaser Anschluss
- Brunnen zur Wasserversorgung im Außenbereich

Fußboden:

Laminat, Teppichboden, Fliesen

Weitere Ausstattung:

Terrasse, Garten, Vollbad, Duschbad, Pool / Schwimmbad, Einbauküche, Gäste-WC, Kamin

Lage

Das Objekt befindet sich in unmittelbarer Nähe zu Kindergärten und der Grundschule Nordholz. Einkaufsmöglichkeiten sowie ein Ärztehaus sind ebenfalls vorhanden.

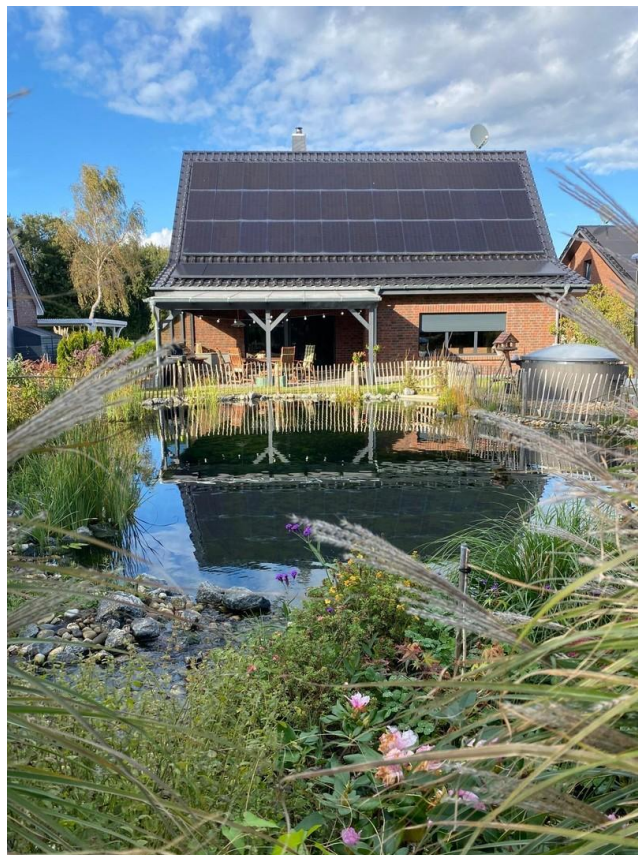
Infrastruktur:

Apotheke, Lebensmittel-Discount, Allgemeinmediziner, Kindergarten, Grundschule, Öffentliche Verkehrsmittel

Exposé - Galerie



Exposé - Galerie



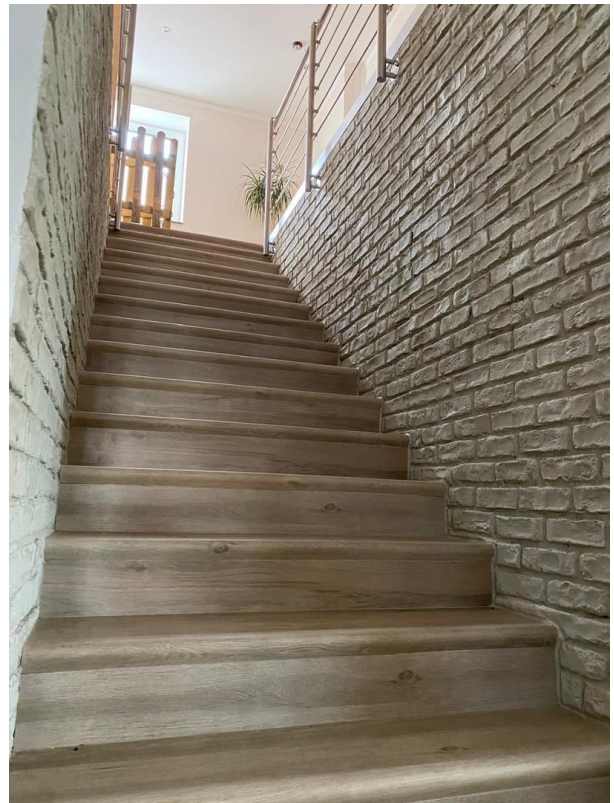
Exposé - Galerie



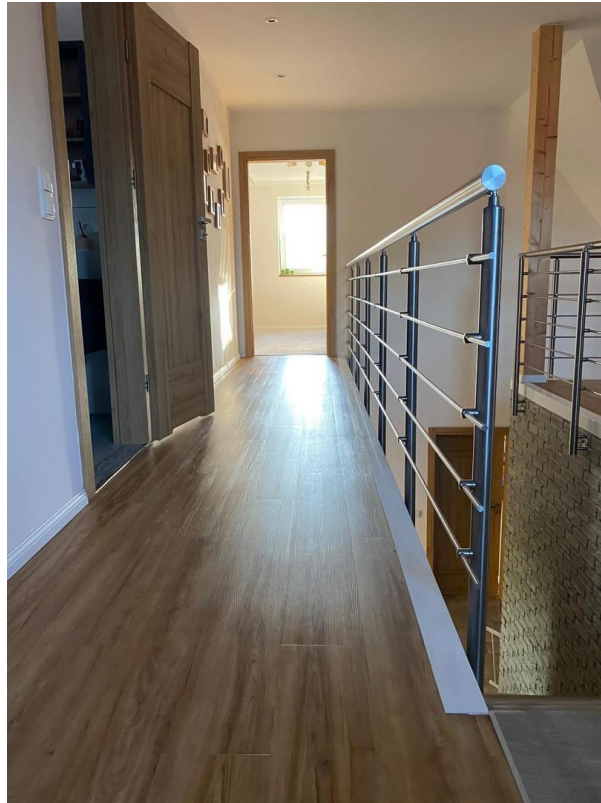
Exposé - Galerie



Exposé - Galerie



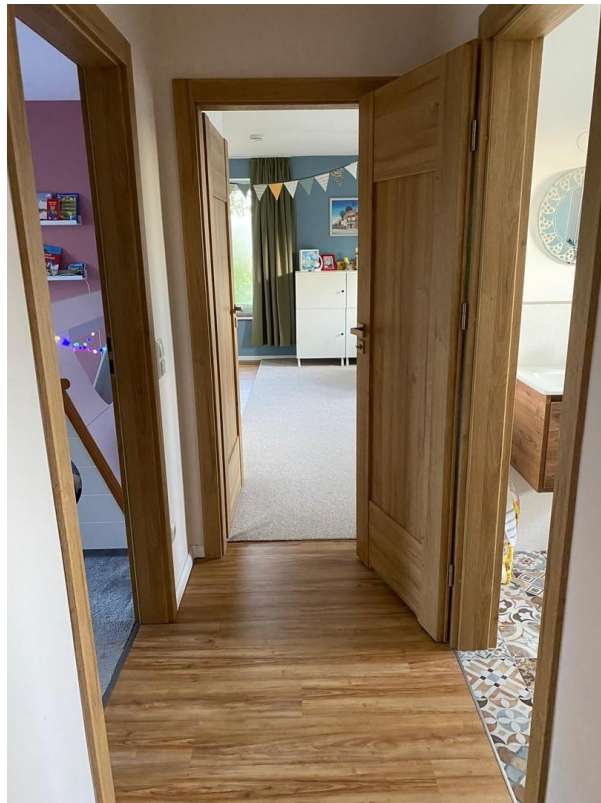
Exposé - Galerie



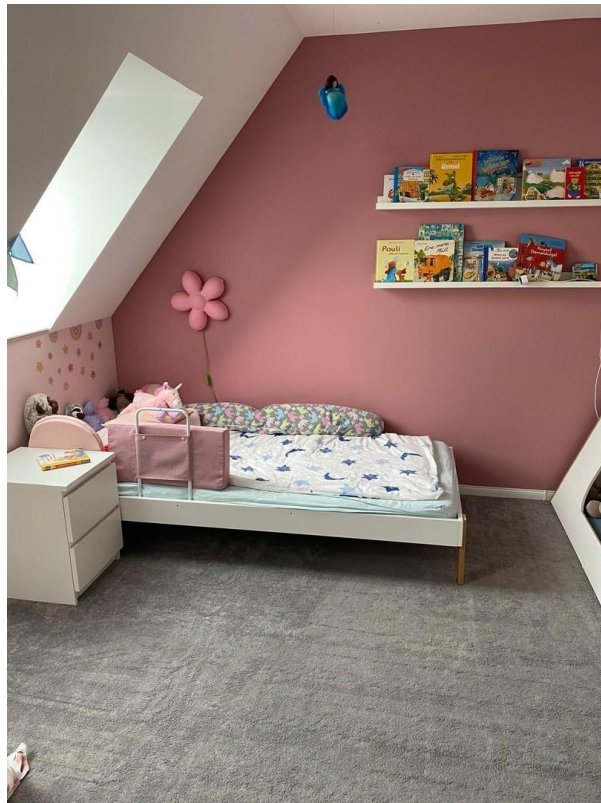
Exposé - Galerie



Exposé - Galerie



Exposé - Galerie



Exposé - Galerie



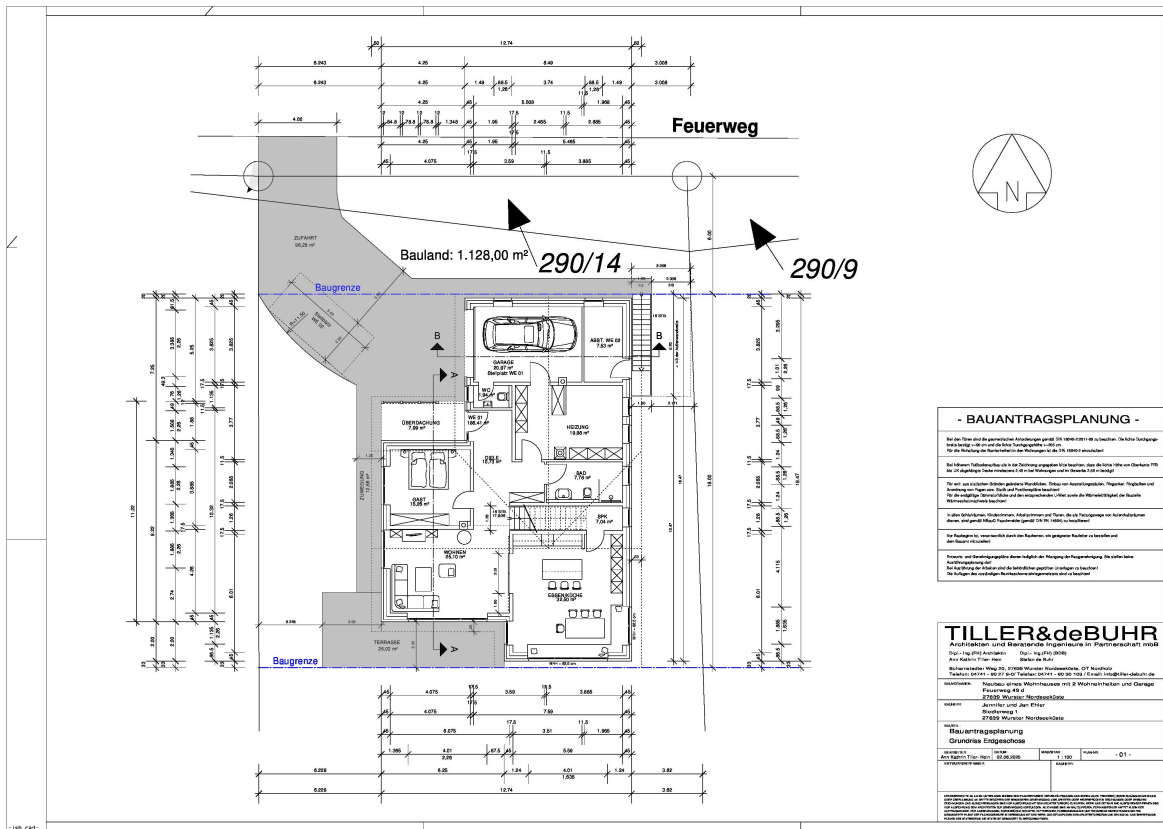
Exposé - Galerie



Exposé - Galerie



Exposé - Grundrisse



- BAUANTRAGSPLANUNG -

Bei den Trassen sind die genehmigten Verkehrswege gemäß DIN EN 60520 (2011-05) einzuzeichnen. Die dafür festgelegte Breite ist einzuzeichnen, wenn es sich um öffentliche Verkehrswege handelt. Die dafür festgelegte Breite ist einzuzeichnen, wenn es sich um öffentliche Verkehrswege handelt.

Die Flächenflächen sind in die Richtung eingetragenen Verkehrswege, die die Verkehrswege von überhöhten PKW über die dafür festgelegte Verkehrsfläche sind einzuzeichnen. Die dafür festgelegte Verkehrsfläche sind einzuzeichnen.

Die mit der Verkehrsfläche versehenen Verkehrsflächen sind einzuzeichnen. Die dafür festgelegte Verkehrsfläche sind einzuzeichnen.

In allen Verkehrsflächen sind die Verkehrswege gemäß DIN EN 60520 (2011-05) einzuzeichnen. Die dafür festgelegte Verkehrsfläche sind einzuzeichnen.

Die Verkehrsfläche sind einzuzeichnen. Die dafür festgelegte Verkehrsfläche sind einzuzeichnen.

TILLER&deBUHR
 ARCHITECTEN - LINGGSTRASSE 39 - 27935 WÜRSTER NEUREBSCHEN
 Tel.: +49 (0)5731 20311-0 Fax: +49 (0)5731 20311-10
 info@tillerdebuhr.de www.tillerdebuhr.de

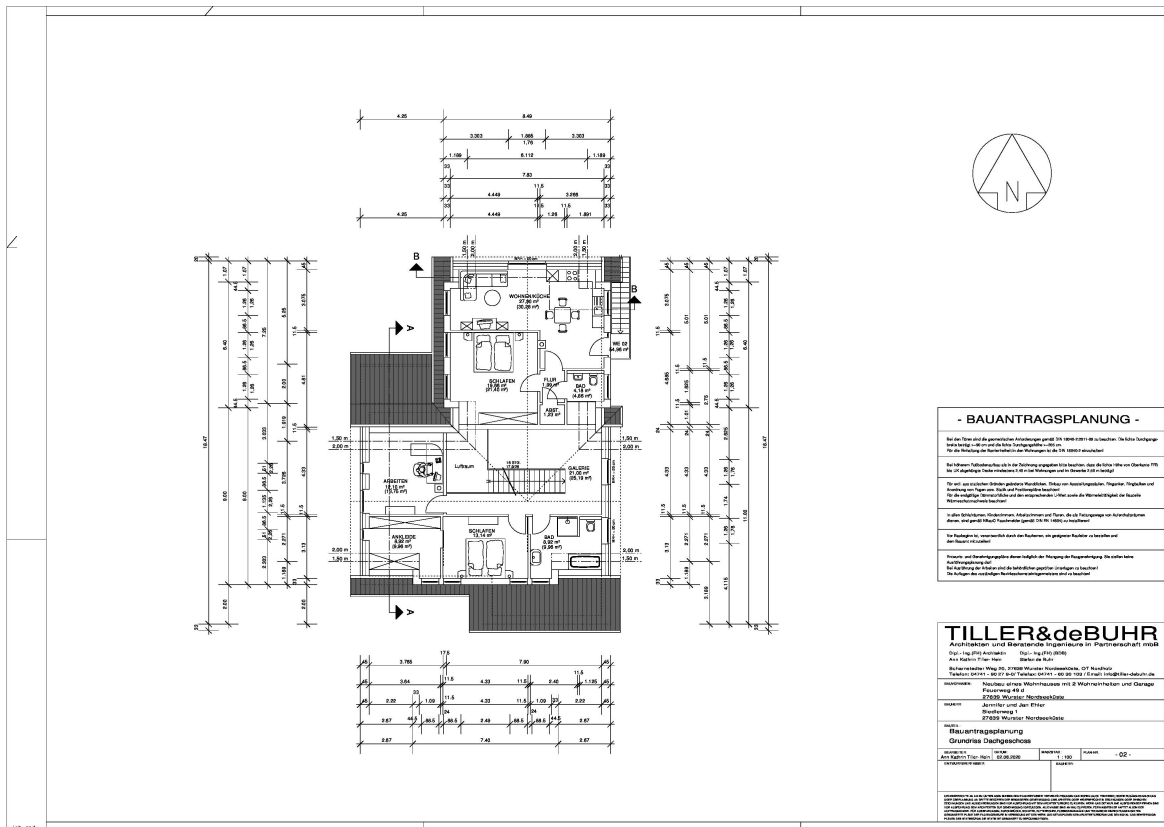
Bauherr Herrmann Weg 25, 27935 Würster Neurebschen, OT Neurebschen
 Telefon: 05731 20311-10 Fax: 05731 20311-110 E-Mail: info@tillerdebuhr.de
 Projekt: Neurebschen Wohnhaus mit 2 Wohnheiten und Garage
 Baugruben: 27935 Würster-Neurebschen
 Auftraggeber: Herrmann Weg 25, 27935 Würster-Neurebschen

Baueingetragene Grundrissdarstellung

01

1:100

Exposé - Grundrisse



- BAUANTRAGSPLANUNG -

Bei der Planung sind die gesetzlichen Vorschriften gemäß DIN EN 10261-1 (1) zu beachten. Die dafür festgelegte Maßstabgröße ist in der Zeichnung angegeben. Die für die Ausführung der Bauteile festzulegende Ausführung ist in der Zeichnung angegeben. Die Ausführung ist in der Zeichnung angegeben.

Die Ausführung ist in der Zeichnung angegeben. Die Ausführung ist in der Zeichnung angegeben. Die Ausführung ist in der Zeichnung angegeben.

Die Ausführung ist in der Zeichnung angegeben. Die Ausführung ist in der Zeichnung angegeben. Die Ausführung ist in der Zeichnung angegeben.

Die Ausführung ist in der Zeichnung angegeben. Die Ausführung ist in der Zeichnung angegeben. Die Ausführung ist in der Zeichnung angegeben.

Die Ausführung ist in der Zeichnung angegeben. Die Ausführung ist in der Zeichnung angegeben. Die Ausführung ist in der Zeichnung angegeben.

Die Ausführung ist in der Zeichnung angegeben. Die Ausführung ist in der Zeichnung angegeben. Die Ausführung ist in der Zeichnung angegeben.

Die Ausführung ist in der Zeichnung angegeben. Die Ausführung ist in der Zeichnung angegeben. Die Ausführung ist in der Zeichnung angegeben.

TILLER&deBUHR
 ARCHITECTEN - UND BAUPLANUNGSGESAMTSCHAFT mbH

Dieckmannstraße 11 | 47227 Niebelschütz | Tel. 04751 2100-0
 Fax 04751 2100-100 | E-Mail: info@tiller-debuhr.de

Architekturbüro: TILLER & deBUHR
 Projektleiter: TILLER & deBUHR

Projektname: **Neubau eines Wohnhauses mit 2 Wohnheiten und Garage**
 Adresse: **27855 Würstel, Niebelschütz**

Baueingetragene Grundrissschneide

Stand: **1.00**

Blatt: **02**