

Exposé

Einfamilienhaus in Niederkassel

Einfamilienhaus in Niederkassel



Objekt-Nr. **OM-316520**

Einfamilienhaus

Verkauf: **320.000 €**

Ansprechpartner:
Leonie Haarer

Rheinstraße 44
53859 Niederkassel
Nordrhein-Westfalen
Deutschland

| | | | |
|-------------------|-----------------------|-------------|---------------|
| Grundstücksfläche | 191,00 m ² | Zustand | keine Angaben |
| Zimmer | 3,00 | Badezimmer | 2 |
| Wohnfläche | 93,00 m ² | Garagen | 1 |
| Energieträger | Gas | Stellplätze | 1 |
| Übernahme | Nach Vereinbarung | | |

Exposé - Beschreibung

Objektbeschreibung

Dieses auf ca. 191 m² errichtete, schicke und freistehende Einfamilienhaus ist nur wenige Minuten vom Rheinufer entfernt und liegt dennoch in zentraler Lage von Alt Lülsdorf mit Blick auf den Historischen Kirchturm. Bei dem Haus handelt es sich um ein Backsteingebäude mit ca. 93 m² Wohnfläche, das aus der Zeit um die Jahrhundertwende erbaut und seit Ende der 70er-Jahre kontinuierlich modernisiert wurde. Im Anschluss an das Haus wurde ein Anbau mit einer Garage errichtet. Aus der Garage heraus betritt man den liebevoll angelegten Kleingarten mit einem kleinen Teich.

Im Erdgeschoss befindet sich das gemütliche Wohn- und Esszimmer, die Küche, ein modernisiertes Gäste-WC und ein Heizungsraum.

Im lichtdurchfluteten Obergeschoss haben wir noch ein Wohnzimmer, ein Schlafzimmer mit begehbarem Kleiderschrank und ein in 2012 komplett modernisiertes Badezimmer mit zwei Oberlichtern.

Das hell und offen gestaltete Dachgeschoss mit sichtbaren Holzbalken eignet sich ideal sowohl zur Nutzung als Homeoffice oder auch als zusätzlichen Schlafraum.

Erschaffen Sie sich hier Ihre eigene kleine Ruheoase!

Ausstattung

Fußboden:

Teppichboden, Fliesen, Vinyl / PVC

Weitere Ausstattung:

Garten, Vollbad, Einbauküche, Gäste-WC, Kamin

Lage

Infrastruktur:

Apotheke, Lebensmittel-Discount, Allgemeinmediziner, Kindergarten, Grundschule, Hauptschule, Realschule, Gymnasium, Gesamtschule, Öffentliche Verkehrsmittel

Exposé - Galerie

WC



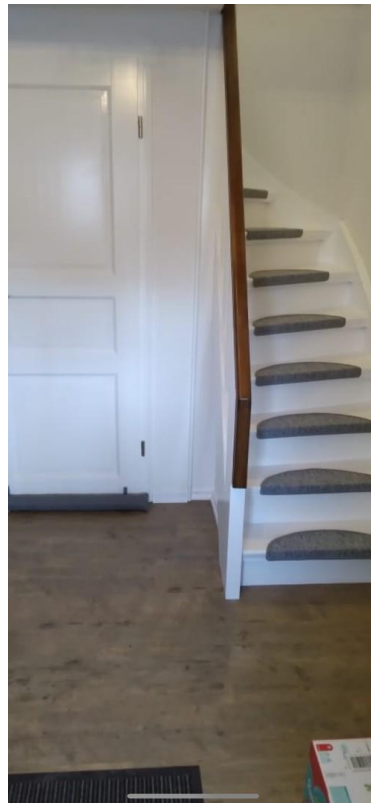
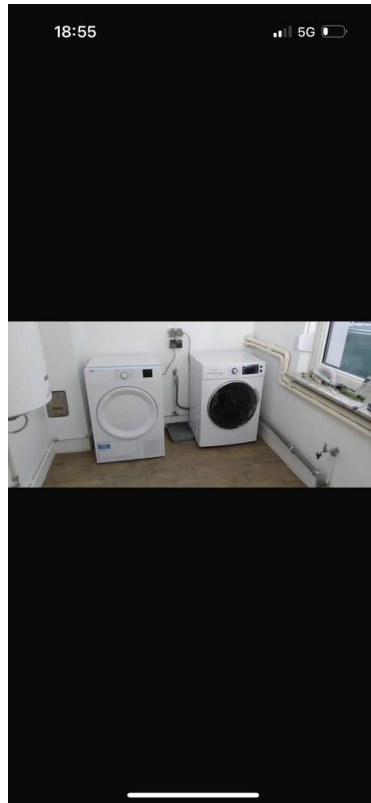
Wannenbad im Obergeschoss



Terrasse



Exposé - Galerie



Exposé - Galerie



Exposé - Galerie



Exposé - Grundrisse



Exposéplan, nicht maßstäblich

Exposé - Grundrisse

