

Exposé

Wohnung in Berlin

Stilvoll möblierte und sanierte 2-Zimmer-Altbauwohnung in Kiezlage im Prenzlauer Berg



Objekt-Nr. OM-316541

Wohnung

Vermietung: **1.790 € pro Monat**

Ansprechpartner:
Schulz

Dunckerstraße
10437 Berlin
Berlin
Deutschland

Baujahr	1928	Heizung	Zentralheizung
Zimmer	2,00	Mietdauer min.	6
Wohnfläche	65,00 m ²	Mietdauer max.	18
Energieträger	Fernwärme	Frei ab	15.11.2024
Summe Nebenkosten	200 €	Mobilar	Vollmöbliert
Pauschalmiete	1.790 € pro Monat	Raucher	Nein
Kaltmiete	1.590 €	Geschlecht	Keine Einschr.
Zustand	saniert	Max. Personen	2
Etage	3. OG	Haustiere	Nicht erlaubt

Exposé - Beschreibung

Objektbeschreibung

Hochwertig sanierte und gut ausgestattete 2-Zimmer-Wohnung in begehrter Lage von Prenzlauer Berg. Dritter Stock im Vorderhaus einer Altbauwohnanlage. Zwei Zimmer, jeweils vom Flur aus begehbar, hell gefliestes Wannenbad mit Einbauschränken und Fenster, komplett ausgestattete Küche und Balkon mit West-Ausrichtung.

ENGLISH

High-quality renovated and well-equipped 2-room apartment in a sought-after location in Prenzlauer Berg. Third floor in the front building of an old residential complex. Two rooms, each accessible from the hallway, brightly tiled bathroom with bathtub, fitted wardrobes and window, fully equipped kitchen and west-facing balcony.

Ausstattung

Vermietung erfolgt möbliert, i.W. wie auf den Fotos zu sehen und steht zum unkomplizierten Einzug mit Koffer bereit. Wohn- und Schlafzimmer mit allen Möbeln zum gemütlichen Wohnen, inkl. Bettwäsche. Waschmaschine im Bad. Schreibtisch höhenverstellbar. Küche inkl. Kochausstattung, Besteck und Geschirr.

Alles in einem neuwertigen Zustand, Wohnung wurde kürzlich saniert und ist stilvoll möbliert. Möblierung ist auf eine alleinstehende Person ausgelegt, eignet sich aber auch für ein Pärchen.

Vermietung erfolgt grundsätzlich wie auf den Fotos dargestellt. Einzelne kleinere (insb. technische) Einrichtungsgegenstände und Dekorationsgegenstände werden nicht mitvermietet.

ENGLISH

The apartment will be rented out furnished as shown in the photos and is ready to move in with just a suitcase. Living room and bedroom are equipped with all furniture for comfortable living, incl. bed linen. Washing machine in the bathroom. Height-adjustable desk. Kitchen incl. cooking equipment, cutlery and crockery.

Everything in "as new" condition, apartment was recently renovated and is stylishly furnished. Furnishing is designed for a single person, but is also suitable for a couple.

Letting is basically as shown in the photos. Individual smaller (especially technical) furnishings and decorative items are not included.

Weitere Ausstattung:

Balkon, Garten, Vollbad, Einbauküche

Sonstiges

Vermietung befristet, mind. 6 Monate bis max. Ende Juni 2026. Kaltmiete (1.590 EUR p.M.) beinhaltet einen Anteil für Möblierung, Strom, GEZ und Internet (100 MBit/s). Über Heiz- und Betriebskosten (Vorauszahlung 200 EUR p.M.) wird verbrauchsabhängig und periodengerecht abgerechnet.

Bei ernsthaftem Interesse bitte vollständigen Namen, Beruf, monatliches Haushaltsnettoeinkommen, Anzahl der Personen, die in die Wohnung einziehen und den Grund der befristeten Wohnungssuche angeben.

Persönliche Einzelbesichtigungstermine können kurzfristig vereinbart werden.

Wohnung steht ab Mitte November/Anfang Dezember bzw. nach Vereinbarung bereit.

Wohnungsgeberbescheinigung und Anmeldung bei dem Einwohnermeldeamt möglich.

ENGLISH

Rental period limited, min. 6 months until max. end of June 2026. Basic rent (1.590 EUR p.m.) includes a share for furnishing, electricity, GEZ (broadcasting fee) and internet (100 MBit/s). Heating and operating costs (advance payment EUR 200 p.m.) are billed according to consumption and on an accrual basis.

If you are seriously interested, please provide your full name, occupation in Berlin, monthly net household income, number of people moving into the apartment and the reason for your temporary apartment search.

Personal individual viewing appointments can be arranged at short notice.

The apartment will be available from mid-November/early December or upon arrangement.

Certificate of residence and registration with the residents' registration office possible.

Lage

Die Wohnung befindet sich im Helmholtzkiez, einem charmanten und lebendigen Viertel im Herzen von Prenzlauer Berg und gehört zu den begehrtesten Stadtteilen Berlins. Die Nachbarschaft zeichnet sich durch ihre einzigartige Mischung aus historischem Flair und modernem Lebensstil aus. Sie ist geprägt von einer Vielzahl an Cafés, Restaurants, Boutiquen und kleinen Geschäften.

Die zentrale Lage ermöglicht eine hervorragende Anbindung an den öffentlichen Nahverkehr. Die U-Bahn-Stationen „Eberswalder Straße“ und „Schönhauser Allee“ sind fußläufig gut erreichbar und bieten schnelle Verbindungen in die Innenstadt sowie in andere Stadtteile. Die Ringbahnstation „Prenzlauer Allee“ befindet sich in rd. 5 Gehminuten Entfernung.

Supermärkte, Spätis und Discounter befinden sich in direkter Nachbarschaft. Für die öffentlichen Parkplätze vor dem Haus kann ein Bewohnerparkausweis beantragt werden.

ENGLISH

The apartment is located in Helmholtzkiez, a charming and lively neighborhood in the heart of Prenzlauer Berg and one of the most sought-after districts in Berlin. The neighborhood is characterized by its unique blend of historical flair and modern lifestyle. It is characterized by a variety of cafés, restaurants, boutiques and small stores.

The central location provides excellent public transport connections. The subway stations "Eberswalder Straße" and "Schönhauser Allee" are within easy walking distance and offer fast connections to the city center and other parts of the city. The "Prenzlauer Allee" underground station is around a 5-minute walk away.

Supermarkets, late-night shops and discount stores are located in the immediate vicinity. A resident's parking permit can be applied for for the public parking spaces in front of the building.

Infrastruktur:

Apotheke, Lebensmittel-Discount, Allgemeinmediziner, Gymnasium, Öffentliche Verkehrsmittel

Exposé - Energieausweis

Energieausweistyp	Verbrauchsausweis
Erstellungsdatum	ab 1. Mai 2014
Endenergieverbrauch	83,70 kWh/(m ² a)
Energieeffizienzklasse	C



Exposé - Galerie



Wohnzimmer

Exposé - Galerie



Wohnzimmer

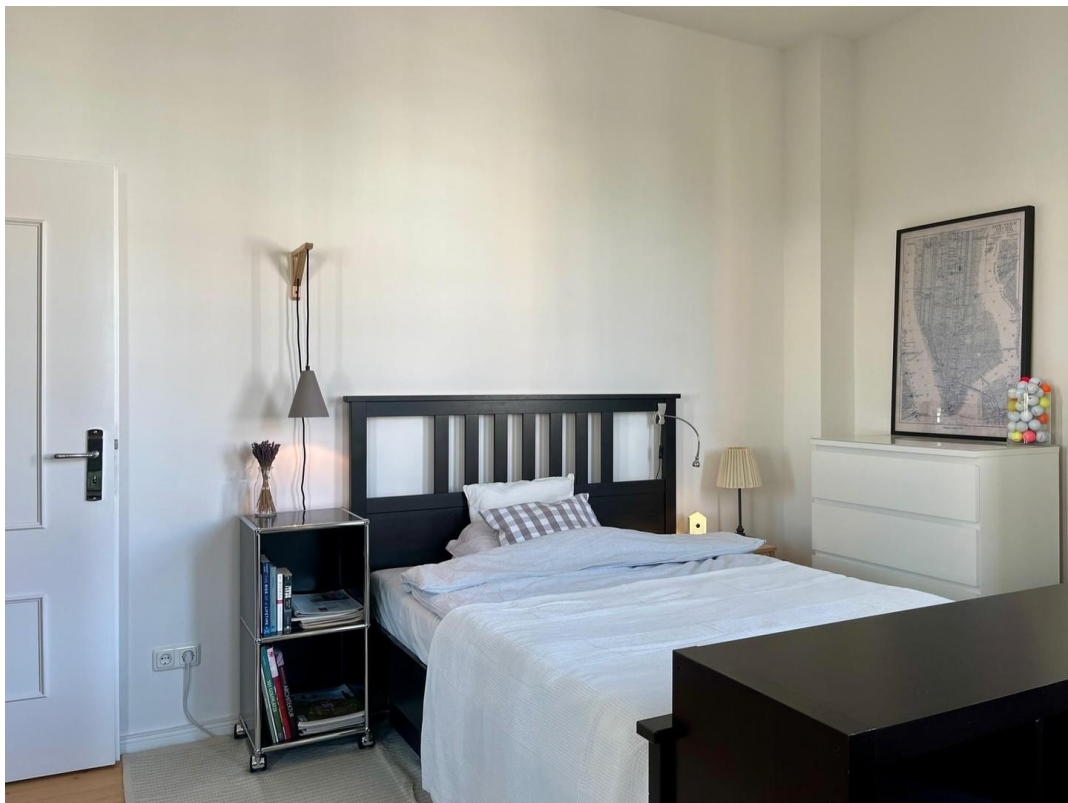


Flur

Exposé - Galerie



Flur



Schlafzimmer

Exposé - Galerie



Schlafzimmer



Schlafzimmer

Exposé - Galerie



Schreibtisch im Schlafzimmer



Küche

Exposé - Galerie



Sitzecke in der Küche



Küche

Exposé - Galerie



Küche



Bad

Exposé - Galerie



Bad / mit Badewanne



Bad / mit Waschmaschine

Exposé - Galerie



Balkon