

Exposé

Einfamilienhaus in Nuthetal

Schönes Einfamilienhaus mit großem Garten



Objekt-Nr. **OM-316573**

Einfamilienhaus

Vermietung: **1.700 € + NK**

14558 Nuthetal
Brandenburg
Deutschland

Baujahr	1980	Übernahme	ab Datum
Grundstücksfläche	836,00 m ²	Übernahmedatum	01.11.2024
Etagen	2	Zustand	gepflegt
Zimmer	4,00	Schlafzimmer	3
Wohnfläche	110,00 m ²	Badezimmer	2
Nutzfläche	100,00 m ²	Garagen	1
Energieträger	Öl	Heizung	Zentralheizung
Mietsicherheit	5.100 €		

Exposé - Beschreibung

Objektbeschreibung

Bei dem Einfamilienhaus (Hochparterre und Keller) handelt es sich um ein attraktives Objekt, das durch eine gehobene Innenausstattung besticht und ab dem 01.11.2024 bezogen werden kann.

Zu dem Objekt zählen im Hochparterre ein großer Ess- und Wohnbereich mit Parkett, drei weitere (Schlaf-) Zimmer, Küche und Bad. An den Fenstern befinden sich elektrisch steuerbare Rollläden.

Im Keller (Souterrain, Höhe 2,10 m) befinden sich zwei weitere Zimmer, ein Bad mit Wanne, Dusche sowie Waschmaschine und Trockner, ein Vorratsraum, Heizung und Garage.

Besonders toll ist der Garten mit großer Südterrasse und Ostbalkon, so dass man zu jeder Tageszeit die Sonne genießen kann. Ein Gartenhaus mit Geräten ist ebenfalls vorhanden. Die Bewässerung erfolgt durch einen eigenen Brunnen.

Das Objekt stammt aus dem Jahr 1980 und wurde nach der Wende modernisiert.

Ausstattung

Teilmöbliert.

Fußboden:

Parkett, Teppichboden, Fliesen

Weitere Ausstattung:

Balkon, Terrasse, Garten, Keller, Vollbad, Einbauküche

Sonstiges

Der Anbieter benötigt folgende Bewerbungsunterlagen für diese Immobilie:

Selbstauskunft, SCHUFA-BonitätsCheck, Einkommensnachweise, Mietschuldenfreiheitsbescheinigung, Identitätsnachweis

Lage

Vorort von Potsdam mit hoher Lebensqualität und guter Anbindung nach Potsdam und Berlin. Bushaltestelle fußläufig in weniger als 5 Minuten zu erreichen. Supermärkte, Ärzte sind ebenfalls gut zu Fuß erreichbar.

Grundschule und Kindergärten sind im Ort vorhanden.

Infrastruktur:

Apotheke, Lebensmittel-Discount, Allgemeinmediziner, Kindergarten, Grundschule, Öffentliche Verkehrsmittel

Exposé - Energieausweis

Energieausweistyp	Bedarfsausweis
Erstellungsdatum	ab 1. Mai 2014
Endenergiebedarf	131,22 kWh/(m ² a)
Energieeffizienzklasse	E

Exposé - Galerie



Gartenhaus

Exposé - Galerie

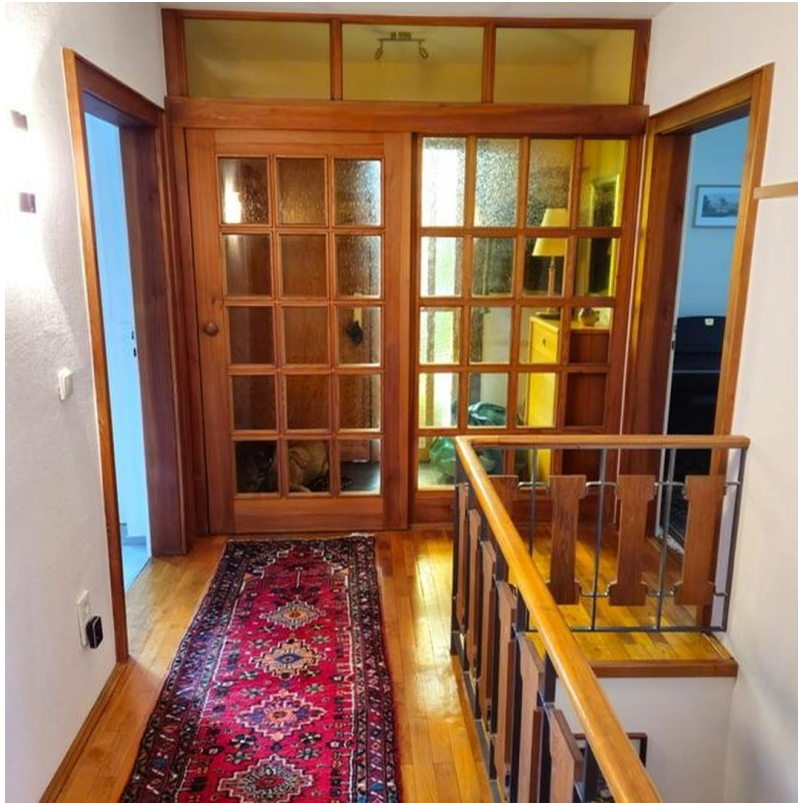


Gartenbank



Terrasse

Exposé - Galerie



Hausflur



Zimmer 1

Exposé - Galerie



Zimmer 2



Küche

Exposé - Galerie



Küche



Badezimmer EG

Exposé - Galerie



Zimmer 3



Zimmer 3



Wohnzimmer mit Essbereich

Exposé - Galerie



Bad Keller



Zimmer 1 Keller

Exposé - Galerie



Zimmer 2 Keller