

Exposé

Erdgeschosswohnung in Wiesloch

Schöne gepflegte 3-ZKB-EG-Wohnung mit Balkon



Objekt-Nr. **OM-316593**

Erdgeschosswohnung

Vermietung: **790 € + NK**

Johann-Philipp-Bronner-Straße 20
69168 Wiesloch
Baden-Württemberg
Deutschland

Baujahr	1959	Mietsicherheit	2.000 €
Etagen	4	Übernahme	Nach Vereinbarung
Zimmer	3,00	Zustand	gepflegt
Wohnfläche	70,00 m ²	Schlafzimmer	2
Nutzfläche	12,00 m ²	Badezimmer	1
Energieträger	Gas	Etage	Erdgeschoss
Nebenkosten	100 €	Heizung	Etagenheizung

Exposé - Beschreibung

Objektbeschreibung

Diese attraktive Wohnung liegt im Erdgeschoss eines ruhigen Mehrfamilienwohnhauses. Die Wohnung verfügt über drei gut geschnittene Zimmer und eine schöne Küche, die sich auch als Wohnküche eignet. Des Weiteren überzeugt der gute Grundriss, der sich auch für WGs eignet. Besonders attraktiv wird die Immobilie auch dadurch, dass es nicht nur einen Balkon gibt, sondern Sie auch im zugehörigen Garten die frische Luft genießen können. Zur Verfügung stehen Ihnen außerdem ein Kellerraum.

Die Einbauküche sowie die Badmöbel sind vom neuen Mieter zu übernehmen. Darüber hinaus können weitere Möbelstücke oder sogar die komplette Möblierung nach Absprache übernommen werden.

Die Wohnung hat eine Gas-Etagenheizung. Der Vertrag über den Gasbezug wird vom Mieter direkt mit dem bevorzugten Energieversorger abgeschlossen.

Ausstattung

Fliesen in Bad, Küche und Flur. Ansonsten PVC Boden in Holzoptik. Einbauküche, Badmöbel. Kleine Speisekammer.

Weitere Möbel können übernommen werden.

Fußboden:

Fliesen, Vinyl / PVC

Weitere Ausstattung:

Balkon, Garten, Keller, Vollbad, Einbauküche

Lage

Das Objekt befindet sich in beliebter und ruhiger Wohnlage in Wiesloch. Mehrere Buslinien sind fußläufig zu erreichen. In naher Umgebung finden Sie das Stadtzentrum mit Fußgängerzone und sämtlichen Angeboten für den täglichen Bedarf.

Die Erholung im Grünen mit den Weinbergen ist in wenigen Schritten Entfernung möglich.

Infrastruktur:

Apotheke, Lebensmittel-Discount, Allgemeinmediziner, Kindergarten, Grundschule, Hauptschule, Realschule, Gymnasium, Öffentliche Verkehrsmittel

Exposé - Energieausweis

Energieausweistyp	Verbrauchsausweis
Erstellungsdatum	bis 30. April 2014
Energieverbrauchskennwert	282,00 kWh/(m ² a)
Warmwasser enthalten	Ja

Exposé - Galerie



Küche

Exposé - Galerie



Flur



Bad

Exposé - Galerie

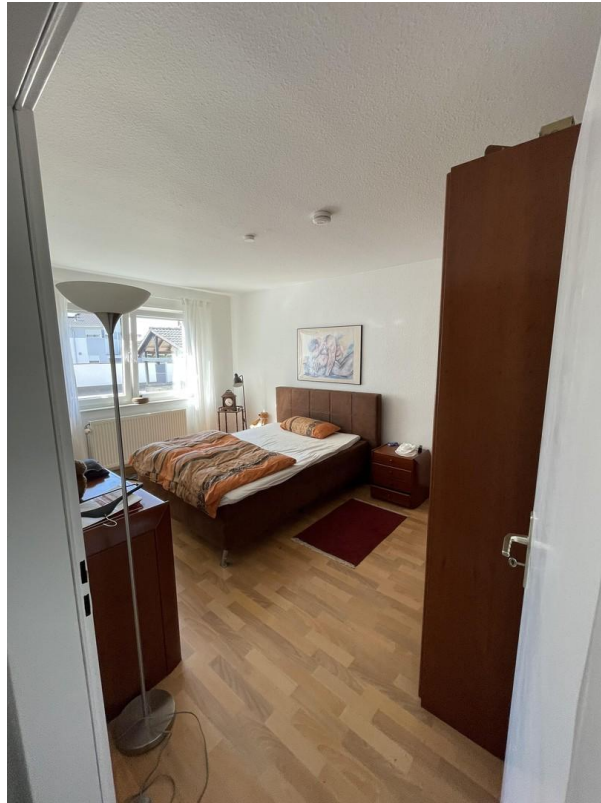


Küche



Küche

Exposé - Galerie



Schlafen



Wohnen

Exposé - Galerie

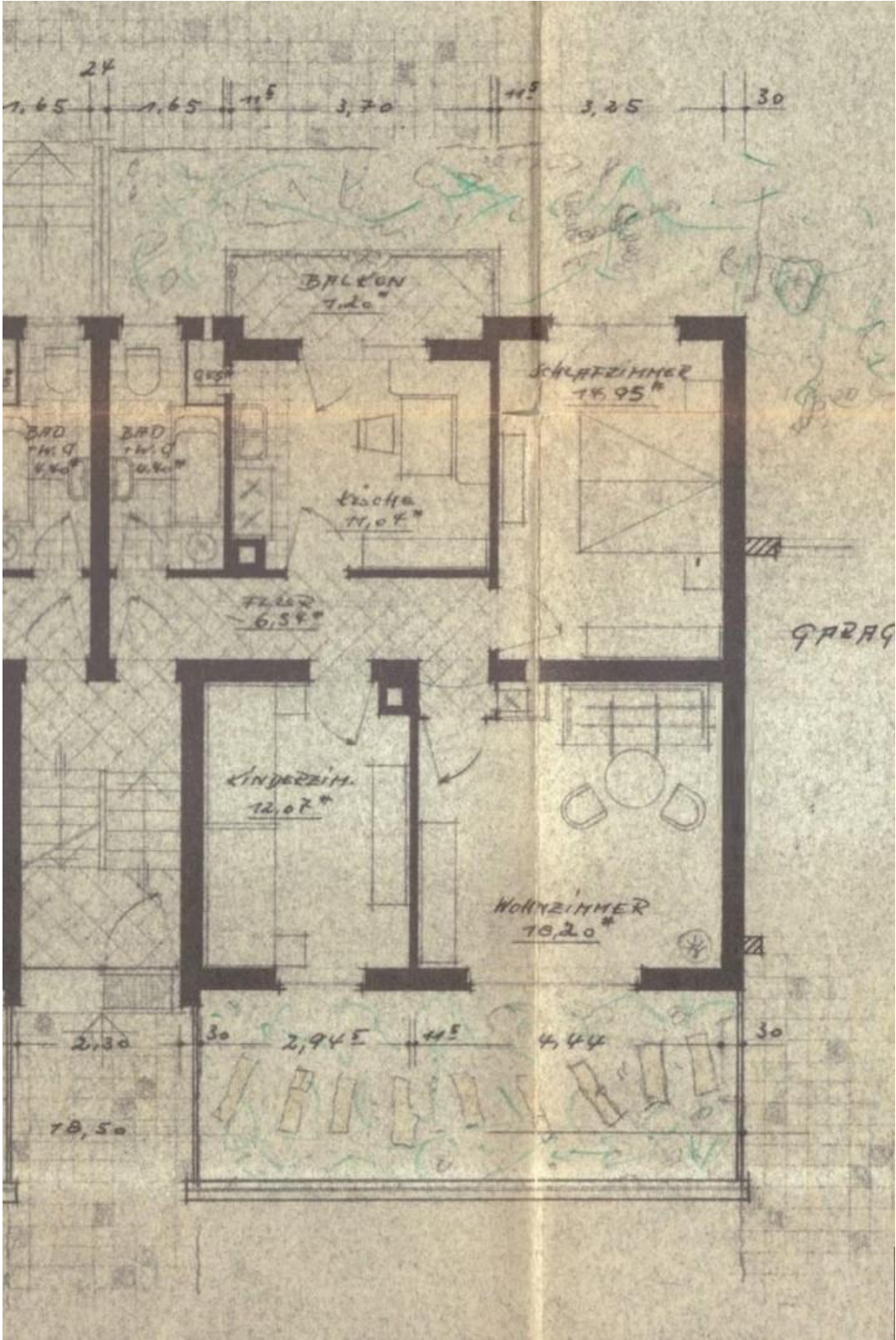


Flur



Arbeiten

Exposé - Grundrisse



Grundriss