

Exposé

Wohnung in Wuppertal

3 Zimmer-Wohnung von privat ! Erstbezug nach moderner Sanierung



Objekt-Nr. OM-316612

Wohnung

Verkauf: **169.000 €**

Steinbeck 83
42119 Wuppertal
Nordrhein-Westfalen
Deutschland

Baujahr	1969	Zustand	Erstbez. n. Sanier.
Etagen	4	Schlafzimmer	2
Zimmer	3,00	Badezimmer	1
Wohnfläche	76,00 m ²	Etage	2. OG
Energieträger	Fernwärme	Heizung	Zentralheizung
Übernahme	sofort		

Exposé - Beschreibung

Objektbeschreibung

Schöne 3 Zimmer-Wohnung

von privat. somit ohne Provision !

Erstbezug nach moderner Sanierung,

zentral/ in Uni-Nähe,

allergikergeeignet (keine Teppichböden)

Ausstattung

Bad mit Fenster:

Neu, modern, Wasser- und Elektroleitungen neu, Carrara-Fliesen, hochwertige Sanitärmarken, Badewanne, Handtuchheizkörper, WM-Anschluss vorhanden

Küche mit Fenster:

Moderner hochwertiger Fliesenboden in Holzoptik, weißer neuer Fliesenspiegel, Wasser- und Elektroleitungen neu

Moderne Einbau-Decke mit LED-Einbaustrahlern:

In Bad, Küche und Diele

Zimmer: Hell, Wohnzimmer mit 2 Doppelfenstern, 1 Zimmer mit Doppelfenster und Balkonzimmer mit Doppeltürenfenster

Kellerabteil: vorhanden

Balkon: West-Balkon mit Sonne aus Süden und Westen

Heizung: Kostengünstige Zentralheizung – Fernwärme

Weitere Ausstattung:

Balkon, Keller, Vollbad

Lage

Für diese Wohnung benötigt man kein Auto. Die Lage ist zentral und liegt am Fuße der Bergischen Universität Wuppertal „Campus Griffenberg“

Die Wuppertaler Fußgängerzone und der Hauptbahnhof sind in gut 15 Geh-Minuten erreichbar.

Die Schwimmoper, die Altstadthalle und Schwebbahn sind in 10 Min. fußläufig erreichbar.

In der Straße bzw. in unmittelbarer Nähe finden Sie die Geschäfte des täglichen Lebens, die Supermärkte Penny und Netto, Sparkasse, Kik, Schreibwaren, Eisdiele, Imbiss, Autowerkstatt, Arzt Häuser, Grundschule/ Gesamtschule/ Realschule Neue Friedrichstraße/ Gymnasium Wilhelm-Dörpfeld und Kindergärten.

Die Bus-Haltestelle ist direkt vor dem Haus.

Eine gute Anbindung zu den Autobahnen A46, A1 und A3 ist gegeben.

Infrastruktur:

Apotheke, Lebensmittel-Discount, Allgemeinmediziner, Kindergarten, Grundschule, Hauptschule, Realschule, Gymnasium, Gesamtschule, Öffentliche Verkehrsmittel

Exposé - Energieausweis

Energieausweistyp	Bedarfsausweis
Erstellungsdatum	ab 1. Mai 2014
Endenergiebedarf	49,00 kWh/(m ² a)
Energieeffizienzklasse	A



Exposé - Galerie



Wohnzimmer

Exposé - Galerie



Schlafzimmer 1

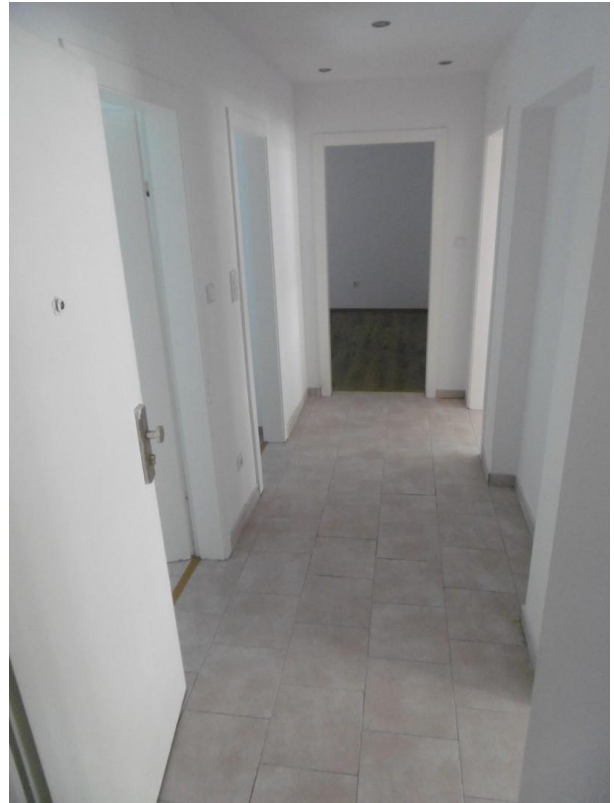


Schlafzimmer 2/ Kinderzimmer

Exposé - Galerie



Küche



Diele



Außenansicht

