

Exposé

Erdgeschosswohnung in Borsdorf

Erdgeschosswohnung mit Terrasse, Hobbyraum und Stellplatz in Borsdorf



Objekt-Nr. **OM-316674**

Erdgeschosswohnung

Verkauf: **165.000 €**

Ansprechpartner:
Stefan Widera

An der Parthenaue 11
04451 Borsdorf
Sachsen
Deutschland

Baujahr	1994	Übernahme	sofort
Etagen	2	Zustand	gepflegt
Zimmer	3,00	Schlafzimmer	1
Wohnfläche	75,00 m ²	Badezimmer	1
Nutzfläche	90,00 m ²	Etage	Erdgeschoss
Energieträger	Gas	Stellplätze	1
Preis Garage/Stellpl.	3.000 €	Heizung	Zentralheizung
Hausgeld mtl.	127 €		

Exposé - Beschreibung

Objektbeschreibung

Die Eigentumswohnung befindet sich im Erdgeschoss und Untergeschoss einer ruhigen, im Grünen gelegenen Wohnanlage an der Parthenaue in Borsdorf.

Sie verfügt über eine nach Süden ausgerichtete Terrasse mit kleinem Gartenanteil der an eine Kleingartenanlage grenzt.

Im Untergeschoss befindet sich der große Hobbyraum.

Es gibt einen Fahrradraum und Trockenraum für Wäsche.

Zur Wohnung gehört ein Stellplatz direkt vor der Haustür.

Auf Wunsch kann eine Einzelgarage in ca. 500 m Entfernung angemietet werden.

Der Hobbyraum ist über eine Wendeltreppe oder das Treppenhaus zu erreichen.

Die Wohnfläche beträgt 75 m², da der Hobbyraum nur zur Hälfte als Wohnfläche zählt.

Die Heizkosten sind im Hausgeld nicht enthalten.

Auf den Grundrissen handelt es sich um Wohnung 98

Ausstattung

Fußboden:

Teppichboden, Fliesen

Weitere Ausstattung:

Terrasse, Garten, Keller, Vollbad

Lage

Borsdorf befindet sich östlich von Leipzig in direkter Nähe zur B6 und Autobahn A14, über die der Flughafen Leipzig/Halle zu erreichen ist.

Fußläufig befindet sich der Bahnhof an der Bahnstrecke Leipzig - Dresden. Es verkehren S-Bahn, Regionalbahn und Regionalexpress.

Mit dem ÖPNV ist die 13 km entfernte Innenstadt von Leipzig in 10 Minuten zu erreichen.

Die Stadt Taucha und umliegende Gemeinden sind mit dem Bus angebunden.

Zur Gemeinde Borsdorf gehören die Ortsteile Cunnersdorf, Panitzsch und Zweenfurth.

Einkaufsmöglichkeiten:

- Penny, Netto, Rewe, Aldi
- Postfiliale im Bahnhof
- Handwerksbäcker
- Handwerksfleischer
- 2 Blumenläden
- Paunsdorf Center 3,5 km

Gesundheit:

- Apotheke im Bahnhof
- 3 Zahnärzte

- 2 Allgemeinmediziner
- Tierärztliche Klinik für Kleintiere

Kinderbetreuung/Schulen:

- Kita "Apfelkörbchen"
- Kita "Parthenflöhe"
- Kita "Kinderland"
- Kinderhort "Villa lustige Kobolde"
- Grundschule
- Freies Gymnasium Borsdorf

Gastronomie:

- Cafe im Bahnhof
- Rhami, mediterrane Gaststätte
- Sardegna, italienisches Restaurant
- 2 Döner und Pizzaläden
- Griechisches Restaurant in Panitzsch

Naherholung:

- Park Schwanenteich mit Kinderspielplatz und Angelmöglichkeit

Freizeitmöglichkeiten:

- mehrere Sportvereine u.a. Fußball und Kampfsport
- großer Sportplatz und große Sporthalle
- Heimatverein
- Freiwillige Feuerwehr
- Schützenverein
- Stadion 1. Bundesliga in 15 km auch mit ÖPNV zu erreichen.

Dienstleistungen:

- Freie KFZ Werkstatt
- Fahrrad Reparaturladen
- Autohaus Opel/Kia

Infrastruktur:

Apotheke, Lebensmittel-Discount, Allgemeinmediziner, Kindergarten, Grundschule, Realschule, Gymnasium, Öffentliche Verkehrsmittel

Exposé - Energieausweis

Energieausweistyp	Verbrauchsausweis
Erstellungsdatum	ab 1. Mai 2014
Endenergieverbrauch	61,00 kWh/(m ² a)
Energieeffizienzklasse	B



Exposé - Galerie



Hauseingang

Exposé - Galerie



Garten und Terrasse



Ess- und Wohnzimmer

Exposé - Galerie



Schlafzimmer

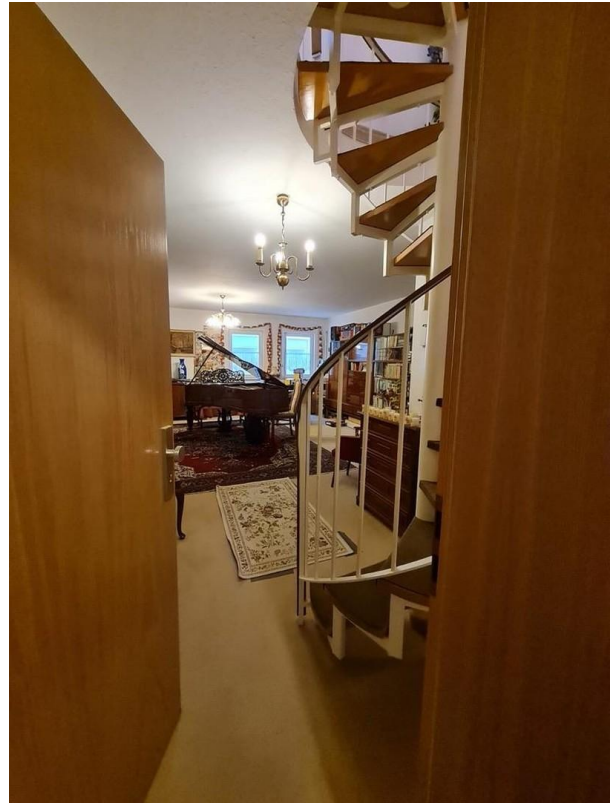


Schlafzimmer leer

Exposé - Galerie



Flur



Hobbyraum



Hobbyraum leer

Exposé - Galerie



Küche



Bad

Exposé - Galerie



Waschmaschinenanschluß

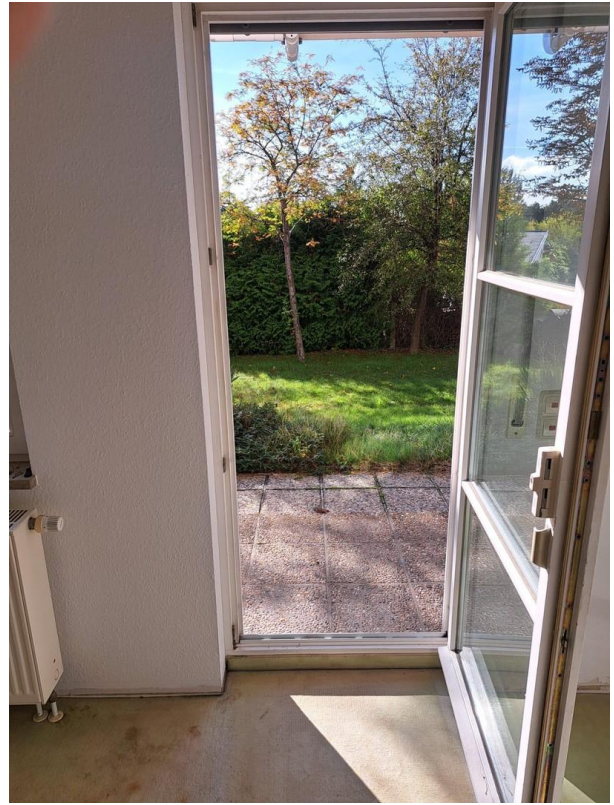


Wendeltreppe im Hobbyraum

Exposé - Galerie



Wendeltreppe im Flur



Terrassentür



Terrasse und Garten

Exposé - Galerie

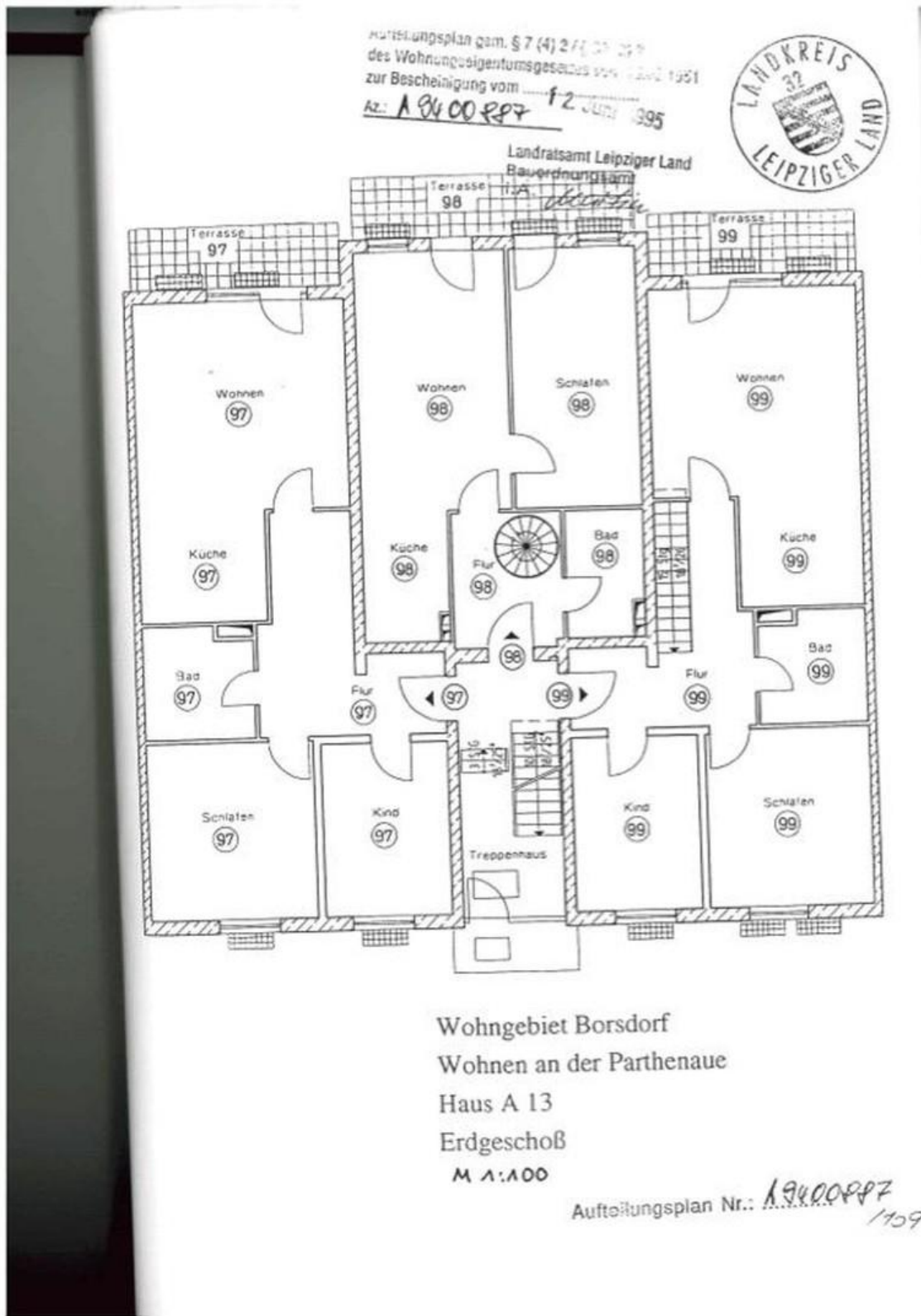


Wohnungstür



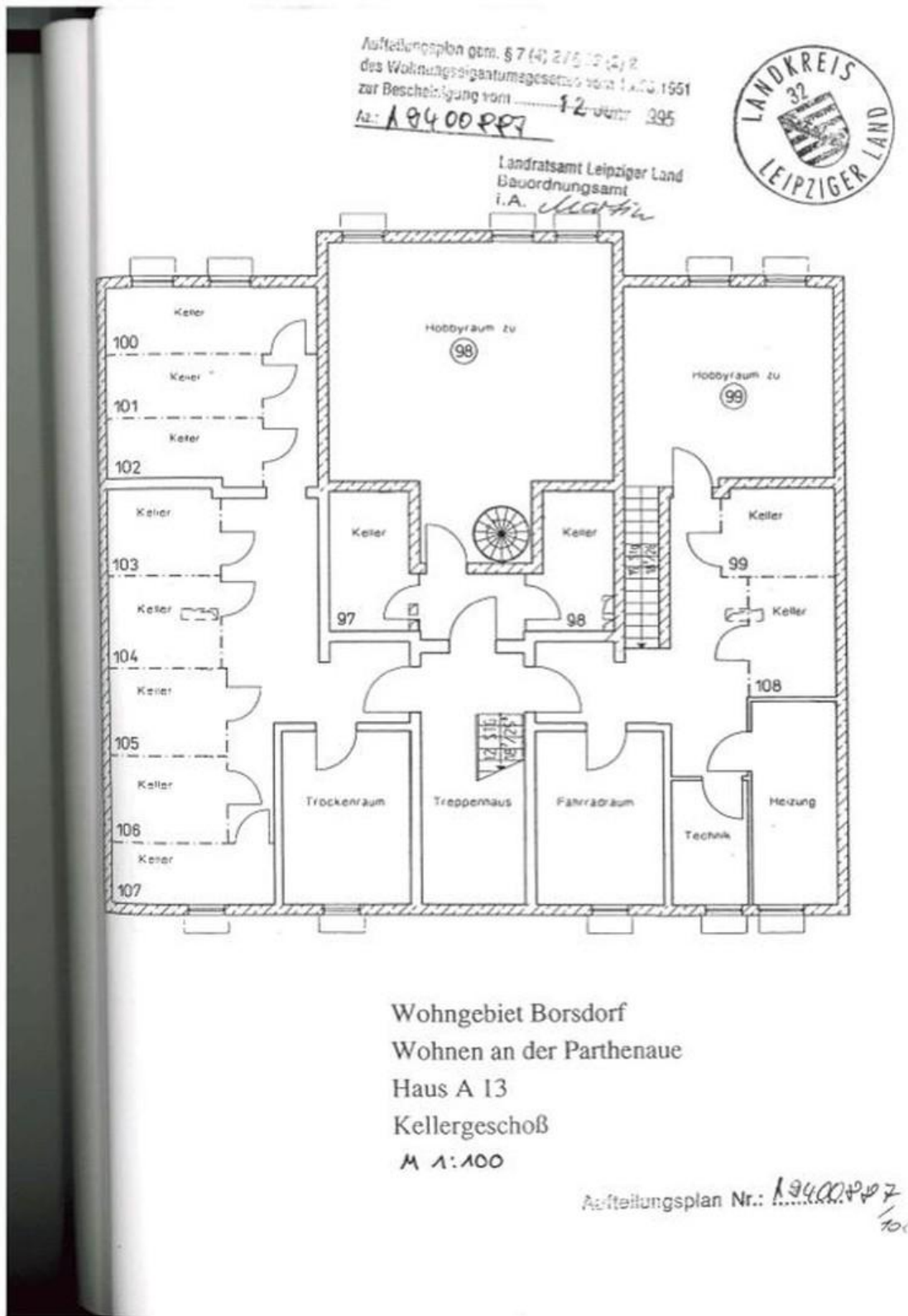
Treppenhaus

Exposé - Grundrisse



Wohnung 98 Erdgeschoss

Exposé - Grundrisse



Wohnung 98 Untergeschoss