

Exposé

Wohnung in Dortmund

Saarlandstraßenviertel 2,5-Zimmer-Altbauwohnung // 60 qm



Objekt-Nr. OM-316719

Wohnung

Vermietung: **660 € + NK**

Ansprechpartner:
Saarlandstraße GbR

Hausmannstraße 22
44139 Dortmund
Nordrhein-Westfalen
Deutschland

Etagen	4	Übernahme	ab Datum
Zimmer	2,50	Übernahmedatum	01.02.2025
Wohnfläche	60,00 m ²	Zustand	renoviert
Energieträger	Gas	Badezimmer	1
Nebenkosten	150 €	Etage	2. OG
Mietsicherheit	1.500 €	Heizung	Etagenheizung

Exposé - Beschreibung

Objektbeschreibung

Sie suchen eine charmante Altbauwohnung in einem der angesagtesten Viertel Dortmunds? Dann haben wir genau das Richtige für Sie! Diese wunderschöne und lichtdurchflutete Wohnung mit ihren 2,5 Zimmern mit einem frisch renovierten Badezimmer befindet sich im beliebten Saarlandstraßenviertel und bietet alles, was das Herz begehrt.

Die Wohnung ist ca. 60 qm groß und perfekt für verschiedenste Lebenskonzepte. Die Wohnung wurde kürzlich renoviert und verfügt über ein hellgefliestes Duschbad, sowie über eine Gas-Etagenheizung, die auch das warme Wasser liefert. Weiße, isolierverglaste Kunststofffenster bringen viel Licht in diese Wohnung. Ein neuer Laminatboden und teilweise Fliesen sind vorhanden. Ein Kabelanschluss und eine Sat-Anlage sind ebenfalls vorhanden. Der Waschmaschinenanschluss befindet sich im Bad. Zu dieser Wohnung gehört ein eigener Kellerraum. Mietbeginn könnte der 01.02.2025 sein. Die auf den Fotos abgebildete Küche könnte optional vom bisherigen Mieter erworben werden.

Das Saarlandstraßenviertel – Leben in einem Viertel mit Potenzial

Das Saarlandstraßenviertel entwickelt sich zunehmend zu einem der attraktivsten Stadtteile Dortmunds. Hier trifft man auf eine vielfältige Mischung aus modernen Imbissen, gemütlichen Cafés und kleinen, besonderen Einzelhandelsgeschäften. Die Bewohner sind stolz auf ihr Viertel und genießen die entspannte, familiäre Atmosphäre, die das Leben hier prägt. Besonders beliebt ist das Viertel bei jungen Leuten, Studierenden und Familien, die hier alles finden, was sie brauchen – ohne ins Stadtzentrum fahren zu müssen.

Obwohl die Innenstadt mit dem Hansaplatz und dem Westenhellweg nur eine Viertelstunde zu Fuß entfernt ist, zieht es die Bewohner oft nicht ins Zentrum, da im Viertel selbst viele Angebote vor der Tür liegen. Hier finden Sie alles, was das Herz begehrt: von charmanten Cafés bis hin zu vielen Einkaufsmöglichkeiten und Restaurants. Für entspannte Spaziergänge eignet sich das Viertel ebenfalls hervorragend.

Ausstattung

Fußboden:

Laminat, Fliesen, Vinyl / PVC

Weitere Ausstattung:

Keller, Einbauküche

Lage

Die Immobilie befindet sich in belebter Wohnlage in Dortmund Innenstadt. Zu Fuß erreichen Sie einige Restaurants, Bäckereien, Cafés, Ärzte und ein Einkaufszentrum. Außerdem gibt es verschiedene Grün- und Parkanlagen, Modegeschäfte, Bars, Fitnessstudios und Buchhandlungen.

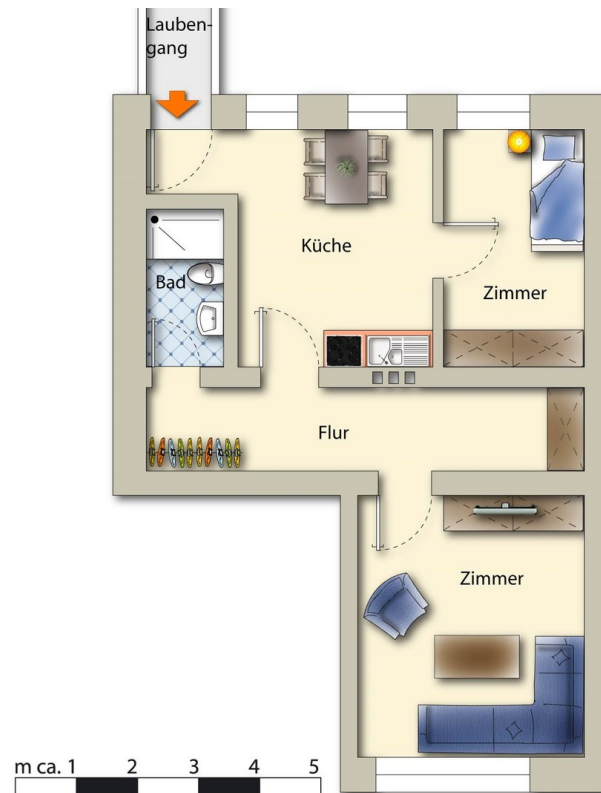
Infrastruktur:

Apotheke, Lebensmittel-Discount, Allgemeinmediziner, Kindergarten, Grundschule, Realschule

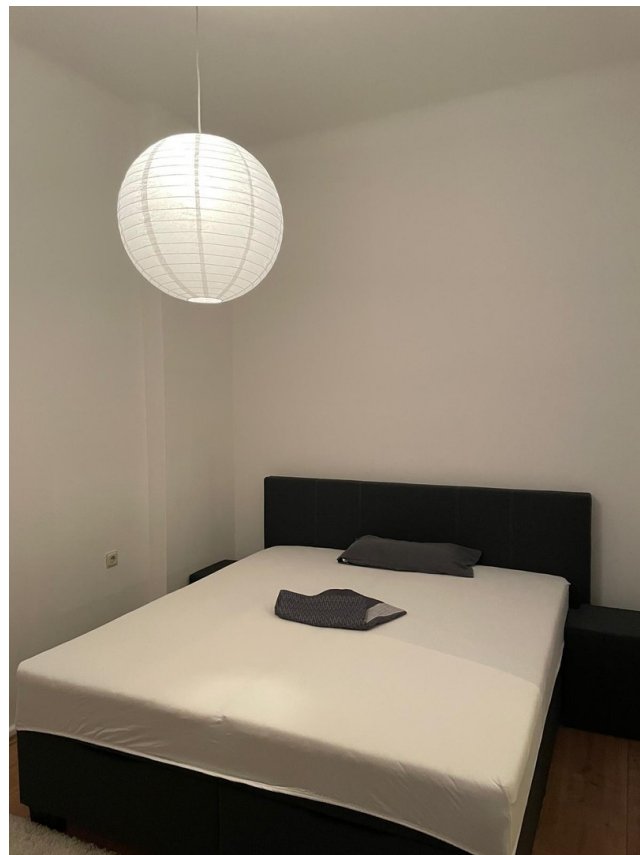
Exposé - Galerie



Exposé - Galerie



Exposé - Galerie



Exposé - Galerie

