

Exposé

Wohnung in Pforzheim

Gepflegte, barrierefrei modernisierte 3,5-Zi. Wohnung am Waldrand



Objekt-Nr. OM-316726

Wohnung

Verkauf: **279.000 €**

75181 Pforzheim
Baden-Württemberg
Deutschland

Baujahr	1984	Übernahme	Nach Vereinbarung
Etagen	4	Zustand	gepflegt
Zimmer	3,50	Schlafzimmer	2
Wohnfläche	87,00 m ²	Badezimmer	1
Nutzfläche	25,00 m ²	Etage	1. OG
Energieträger	Fernwärme	Tiefgaragenplätze	1
Preis Garage/Stellpl.	19.000 €	Heizung	Zentralheizung
Hausgeld mtl.	200 €		

Exposé - Beschreibung

Objektbeschreibung

Diese schöne, geräumige und helle Wohnung befindet sich im 1 OG eines Mehrfamilienhauses. Das Wohn- und Esszimmer ist das Herzstück der Wohnung.

Zwei Schlafzimmer sind zum Innenhof gerichtet, was für Ruhe sorgt.

Die Wohn- und Schlafräume, sowie die Diele sind mit Parkettboden ausgestattet. Die Böden im Bad, WC und Küche sind gefliest.

Das Bad und WC wurden 2019 barrierefrei modernisiert. Das Bad verfügt über bodentiefe Dusche mit Glastrennwand und Schiebetür, das Waschbecken mit großem Spiegelschrank mit Beleuchtung. Unter dem Waschtisch befindet sich auch Platz zum Aufstellen einer Waschmaschine. Hinter der Tür sind weitere Schränke platzsparend untergebracht. Also hat alles seinen Platz.

In selben Jahr wurden alle Fenster ausgetauscht.

Der Balkon/Loggia ist mit einer Fensterfront und Jalousien ausgestattet und bietet somit eine Wintergarten Atmosphäre-genau das Richtige zum Entspannen.

Die geräumige Küche bietet ausreichend Platz für kulinarische Aktivitäten und verfügt über einen Fenster zur Loggia.

Stauraum gibt es auch genügend. Neben dem Bad befindet sich kleine Abstellkammer für Dinge des täglichen Gebrauchs, sowie im Kellergeschoß der Wohnung zugehörige abschließbare Kellerabtei.

Ihr Auto/Motorrad können Sie bequem auf einem Tiefgaragenstellplatz parken.

Ausstattung

Etagenwohnung 87m²

Zimmer 3,5

Schlafzimmer 2

Badezimmer 1

WC 1

Abstellkammer 1

Kellerabtei 1

Gebäude 4 Stockwerke

Wohnung 1 OG

Personenaufzug

Fußboden:

Parkett, Fliesen

Weitere Ausstattung:

Balkon, Keller, Fahrstuhl, Duschbad, Gäste-WC, Barrierefrei

Sonstiges

Heizungsart: Fernwärme

Energieträger: Fernwärme

- Kunststofffenster mit Doppelverglasung

- provisionsfrei zu erwerben!

- ab sofort bezugsfrei!

Lage

Die vielseitigen Möglichkeiten alle Geschäfte des täglichen Bedarfs (Einkaufen, Bank, Ärzte, KiTa, Schulen) befinden sich in unmittelbarer Nähe. Angrenzender Wald bietet die Gelegenheit zu Spaziergängen und Erholung.

Sehr gute Anbindung an öffentlichen Verkehrsmitteln, sowie Autobahnanschluss nach Stuttgart/Karlsruhe machen das Leben hier besonders attraktiv.

Infrastruktur:

Apotheke, Lebensmittel-Discount, Allgemeinmediziner, Kindergarten, Grundschule, Realschule, Öffentliche Verkehrsmittel

Exposé - Energieausweis

Energieausweistyp	Verbrauchsausweis
Erstellungsdatum	ab 1. Mai 2014
Endenergieverbrauch	78,30 kWh/(m ² a)
Energieeffizienzklasse	C



Exposé - Galerie



Exposé - Galerie



Exposé - Galerie



Exposé - Galerie



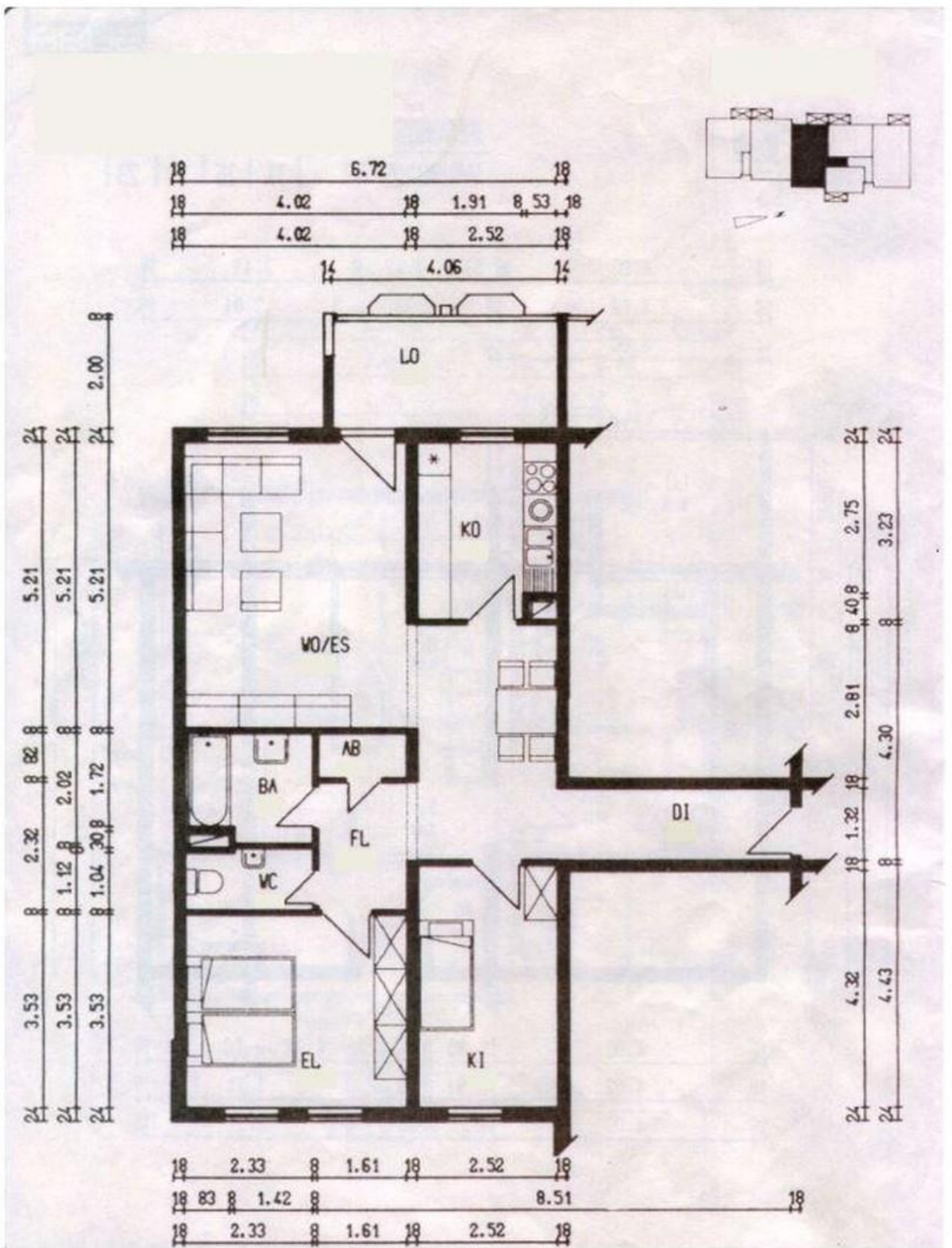
Exposé - Galerie



Exposé - Galerie



Exposé - Grundrisse



Exposé - Anhänge

1.

ENERGIEAUSWEIS für Wohngebäude

gemäß den §§ 16 ff. der Energieeinsparverordnung (EnEV) vom ¹ 18.11.2013

Registriernummer ² **BW-2018-001812337**

(oder: "Registriernummer wurde beantragt am ...")

Gültig bis: 11.04.2028

1

Gebäude

Gebäudetyp	Mehrfamilienhaus		Gebäudefoto (freiwillig)
Adresse			
Gebäudeteil	ganzes Gebäude		
Baujahr Gebäude ³	1984		
Baujahr Wärmeerzeuger ^{3,4}	2018		
Anzahl Wohnungen	27		
Gebäudenutzfläche (A _N)	1406 m ²	<input checked="" type="checkbox"/> nach § 19 EnEV aus der Wohnfläche ermittelt	
Wesentliche Energieträger für Heizung und Warmwasser ³	Nah- /Fernwärme aus Kraft-Wärme-Kopplung		
Erneuerbare Energien	Art: keine	Verwendung: keine	
Art der Lüftung/Kühlung	<input checked="" type="checkbox"/> Fensterlüftung <input type="checkbox"/> Lüftungsanlage mit Wärmerückgewinnung <input type="checkbox"/> Anlage zur Kühlung <input type="checkbox"/> Schachtlüftung <input type="checkbox"/> Lüftungsanlage ohne Wärmerückgewinnung		
Anlass der Ausstellung des Energieausweises	<input type="checkbox"/> Neubau <input type="checkbox"/> Modernisierung (Änderung/Erweiterung) <input checked="" type="checkbox"/> Sonstiges (freiwillig) <input type="checkbox"/> Vermietung/Verkauf		

Hinweise zu den Angaben über die energetische Qualität des Gebäudes

Die energetische Qualität eines Gebäudes kann durch die Berechnung des **Energiebedarfs** unter Annahme von standardisierten Randbedingungen oder durch die Auswertung des **Energieverbrauchs** ermittelt werden. Als Bezugsfläche dient die energetische Gebäudenutzfläche nach der EnEV, die sich in der Regel von den allgemeinen Wohnflächenangaben unterscheidet. Die angegebenen Vergleichswerte sollen überschlägige Vergleiche ermöglichen (**Erläuterungen - siehe Seite 5**). Teil des Energieausweises sind die Modernisierungsempfehlungen (Seite 4).

- Der Energieausweis wurde auf der Grundlage von Berechnungen des **Energiebedarfs** erstellt (Energiebedarfsausweis). Die Ergebnisse sind auf **Seite 2** dargestellt. Zusätzliche Informationen zum Verbrauch sind freiwillig.
- Der Energieausweis wurde auf der Grundlage von Auswertungen des **Energieverbrauchs** erstellt (Energieverbrauchsausweis). Die Ergebnisse sind auf **Seite 3** dargestellt.

Datenerhebung Bedarf/Verbrauch durch Eigentümer Aussteller

Dem Energieausweis sind zusätzliche Informationen zur energetischen Qualität beigefügt (freiwillige Angabe).

Hinweise zur Verwendung des Energieausweises

Der Energieausweis dient lediglich der Information. Die Angaben im Energieausweis beziehen sich auf das gesamte Gebäude oder den oben bezeichneten Gebäudeteil. Der Energieausweis ist lediglich dafür gedacht, einen überschlägigen Vergleich von Gebäuden zu ermöglichen.

Aussteller

SenerCon GmbH
Dipl. Ing. Kristina Werner
Höchkirchstr. 11
10829 Berlin

12.04.2018

Ausstellungsdatum

Kristina Werner

Unterschrift des Ausstellers

¹ Datum der angewendeten EnEV, gegebenenfalls angewendeten Änderungsverordnung zur EnEV ² Bei nicht rechtzeitiger Zuteilung der Registriernummer (§ 17 Absatz 4 Satz 4 und 5 EnEV) ist das Datum der Antragstellung einzutragen; die Registriernummer ist nach deren Eingang nachträglich einzusetzen. ³ Mehrfachangaben möglich ⁴ bei Wärmenetzen Baujahr der Übergabestation

ENERGIEAUSWEIS für Wohngebäude

gemäß den §§ 16 ff. der Energieeinsparverordnung (EnEV) vom ¹ 18.11.2013

Berechneter Energiebedarf des Gebäudes

Registriernummer ² BW-2018-001812337

(oder: "Registriernummer wurde beantragt am ...")

2

Energiebedarf

CO₂-Emissionen ³ kg/(m²·a)



Anforderungen gemäß EnEV ⁴

Primärenergiebedarf

Ist-Wert kWh/(m²·a) Anforderungswert kWh/(m²·a)

Energetische Qualität der Gebäudehülle H_T

Ist-Wert W/(m²·K) Anforderungswert W/(m²·K)

Sommerlicher Wärmeschutz (bei Neubau)

eingehalten

Für Energiebedarfsberechnungen verwendetes Verfahren

- Verfahren nach DIN V 4108-6 und DIN V 4701-10
- Verfahren nach DIN V 18599
- Regelung nach § 3 Absatz 5 EnEV
- Vereinfachungen nach § 9 Absatz 2 EnEV

Endenergiebedarf dieses Gebäudes [Pflichtangabe in Immobilienanzeigen]

kWh/(m²·a)

Angaben zum EEWärmeG ⁵

Nutzung erneuerbarer Energien zur Deckung des Wärme- und Kältebedarfs auf Grund des Erneuerbare-Energien-Wärmegesetzes (EEWärmeG)

Art:	Deckungsanteil:	%

Ersatzmaßnahmen ⁶

Die Anforderungen des EEWärmeG werden durch die Ersatzmaßnahme nach § 7 Absatz 1 Nummer 2 EEWärmeG erfüllt.

- Die nach § 7 Absatz 1 Nummer 2 EEWärmeG verschärfte Anforderungswerte der EnEV sind eingehalten.
- Die in Verbindung mit § 8 EEWärmeG um % verschärfte Anforderungswerte der EnEV sind eingehalten.

Verschärfte Anforderungswerte Primärenergiebedarf: kWh/(m²·a)

Verschärfte Anforderungswerte für die energetische Qualität der Gebäudehülle H_T: W/(m²·K)

Vergleichswerte Endenergie



Erläuterungen zum Berechnungsverfahren

Die Energieeinsparverordnung lässt für die Berechnung des Energiebedarfs unterschiedliche Verfahren zu, die im Einzelfall zu unterschiedlichen Ergebnissen führen können. Insbesondere wegen standardisierter Randbedingungen erlauben die angegebenen Werte keine Rückschlüsse auf den tatsächlichen Energieverbrauch. Die ausgewiesenen Bedarfswerte der Skala sind spezifische Werte nach der EnEV pro Quadratmeter Gebäudenutzfläche (A_N), die im Allgemeinen größer ist als die Wohnfläche des Gebäudes.

¹ siehe Fußnote 1 auf Seite 1 des Energieausweises

² siehe Fußnote 2 auf Seite 1 des Energieausweises

³ freiwillige Angabe

⁴ nur bei Neubau sowie bei Modernisierung im Fall des § 16 Absatz 1 Satz 3 EnEV

⁵ nur bei Neubau

⁶ nur bei Neubau im Fall der Anwendung von § 7 Absatz 1 Nummer 2 EEWärmeG

⁷ EFH: Einfamilienhaus, MFH: Mehrfamilienhaus

ENERGIEAUSWEIS für Wohngebäude

gemäß den §§ 16 ff. der Energieeinsparverordnung (EnEV) vom ¹ 18.11.2013

Erfasster Energieverbrauch des Gebäudes

Registriernummer ² BW-2018-001812337

(oder: "Registriernummer wurde beantragt am ...")

3

Energieverbrauch



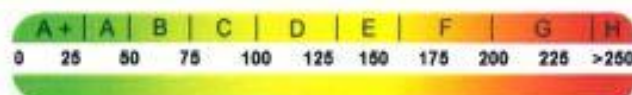
Endenergieverbrauch dieses Gebäudes
[Pflichtangabe in Immobilienanzeigen]

78,3 kWh/(m²·a)

Verbrauchserfassung - Heizung und Warmwasser

Zeitraum		Energieträger ³	Primär- energie- faktor	Energieverbrauch [kWh]	Anteil Warmwasser [kWh]	Anteil Heizung [kWh]	Klima- faktor
von	bis						
01.01.2015	31.12.2015	Nah-/Fernwärme aus KWK, feste Brennstoff	0,44	107887	42491	65396	1,02
01.01.2016	31.12.2016	Nah-/Fernwärme aus KWK, feste Brennstoff	0,44	108343	38221	70122	0,99
01.01.2017	31.12.2017	Nah-/Fernwärme aus KWK, feste Brennstoff	0,44	114268	42045	72223	0,99

Vergleichswerte Endenergie



Einfamilienhaus 40
MFH/Neubau
EFH/Neubau
EFH energetisch
gut modernisiert
Durchschnitt
Wohngebäudebestand
MFH energetisch nicht
wesentlich modernisiert
EFH energetisch nicht
wesentlich modernisiert

Die modellhaft ermittelten Vergleichswerte beziehen sich auf Gebäude, in denen die Wärme für Heizung und Warmwasser durch Heizkessel im Gebäude bereitgestellt wird. Soll ein Energieverbrauch eines mit Fern- oder Nahwärme beheizten Gebäudes verglichen werden, ist zu beachten, dass hier normalerweise ein um 15 bis 30 % geringerer Energieverbrauch als bei vergleichbaren Gebäuden mit Kesselheizung zu erwarten ist.

Erläuterungen zum Verfahren

Das Verfahren zur Ermittlung des Energieverbrauchs ist durch die Energiesparverordnung vorgegeben. Die Werte der Skala sind spezifische Werte pro Quadratmeter Gebäudenutzfläche (A_{Nz}) nach der Energieeinsparverordnung, die im Allgemeinen größer ist als die Wohnfläche des Gebäudes. Der tatsächliche Energieverbrauch einer Wohnung oder eines Gebäudes weicht insbesondere wegen des Witterungseinflusses und sich ändernden Nutzerverhaltens vom angegebenen Energieverbrauch ab.

¹ siehe Fußnote 1 auf Seite 1 des Energieausweises
auch Leerstandszuschläge, Warmwasser- oder Kühlpauschale in kWh

² siehe Fußnote 2 auf Seite 1 des Energieausweises

³ gegebenenfalls
⁴ EFH: Einfamilienhaus, MFH: Mehrfamilienhaus