

Exposé

Wohnung in Düsseldorf

Sanierte 2-Zimmer-Wohnung | Gehobene Innenausstattung, Balkon, TG-Stellplatz & EBK



Objekt-Nr. OM-316780

Wohnung

Verkauf: **290.000 €**

Mobil: 0152 55475766

40589 Düsseldorf
Nordrhein-Westfalen
Deutschland

| | | | |
|-----------------------|----------------------|-------------------|-------------------|
| Baujahr | 2003 | Übernahme | Nach Vereinbarung |
| Etagen | 3 | Zustand | Neuwertig |
| Zimmer | 2,00 | Schlafzimmer | 1 |
| Wohnfläche | 65,00 m ² | Badezimmer | 1 |
| Energieträger | Gas | Etage | 2. OG |
| Preis Garage/Stellpl. | 15.000 € | Tiefgaragenplätze | 1 |
| Hausgeld mtl. | 297 € | Heizung | Zentralheizung |

Exposé - Beschreibung

Objektbeschreibung

Diese freundliche Wohnung in der 2. Etage zeichnet sich durch eine gehobene Innenausstattung aus und kann ab dem 1.12.2024 bezogen werden.

Neben zwei attraktiven Zimmern zählen zu dem Objekt eine zum Wohnbereich hin offene Küche, eine Abstellkammer sowie ein großer Balkon mit Blick ins Grüne inkl. elektrischer Markise, ein Tiefgaragenstellplatz, Fahrradkeller sowie ein Kellerraum. Außerdem ist die Wohnung mit elektrischen Rollläden ausgestattet.

Das Hausgeld beläuft sich auf momentan 297,00 € im Monat.

Ausstattung

Fußboden:

Vinyl / PVC

Weitere Ausstattung:

Balkon, Keller

Lage

Die Immobilie befindet sich in ruhiger Wohnlage in Düsseldorf in netter Nachbarschaft.

Fußläufig können Sie mehrere Bus- und U-Bahnlinien erreichen - Fahrtzeit bis Uniklinik/ Universität Düsseldorf 10 Minuten | Innenstadt 15 Minuten.

Ebenfalls ist die Firma Henkel fußläufig in 5 Minuten zu erreichen.

Ebenso finden Sie vor Ort Restaurants, Supermärkte, Bäckereien, Cafés, Ärzte und Apotheken sowie Parkanlagen, Fitnessstudios, Reinigungen und eine Bibliothek.

Infrastruktur:

Apotheke, Lebensmittel-Discount, Allgemeinmediziner, Kindergarten, Grundschule, Hauptschule, Realschule, Gymnasium, Gesamtschule, Öffentliche Verkehrsmittel

Exposé - Energieausweis

| | |
|---------------------------|------------------------------|
| Energieausweistyp | Verbrauchsausweis |
| Erstellungsdatum | bis 30. April 2014 |
| Energieverbrauchskennwert | 68,20 kWh/(m ² a) |
| Warmwasser enthalten | Ja |



Exposé - Galerie



Wohnzimmer

Exposé - Galerie



Wohnzimmer



Wohnzimmer

Exposé - Galerie



Wohnzimmer



Küche

Exposé - Galerie



Balkon



Balkon

Exposé - Galerie



Badezimmer



Badezimmer

Exposé - Galerie



Badezimmer



Schlafzimmer

Exposé - Galerie



Schlafzimmer



Schlafzimmer

Exposé - Galerie

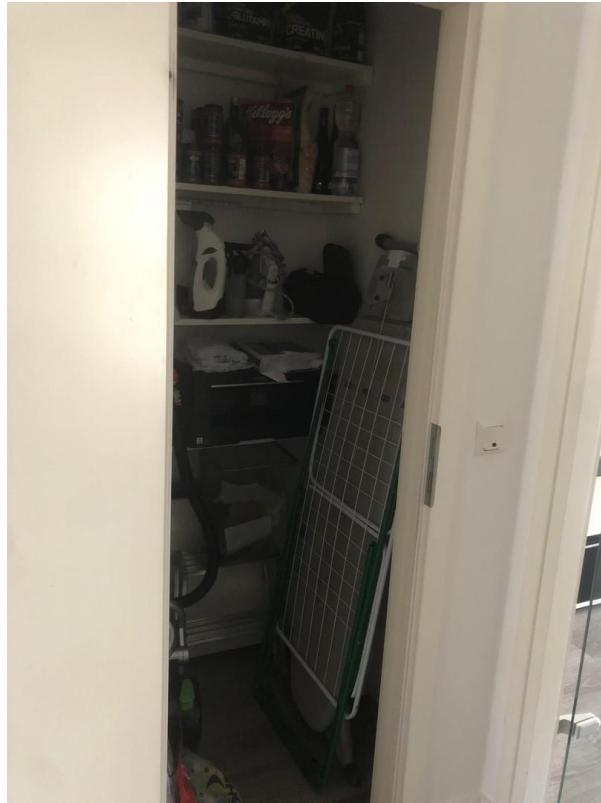


Flur

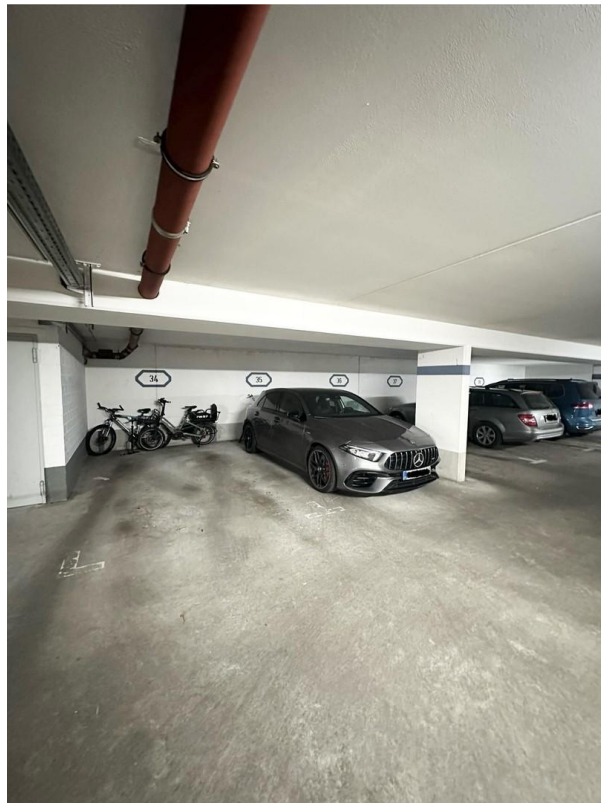


Flur

Exposé - Galerie

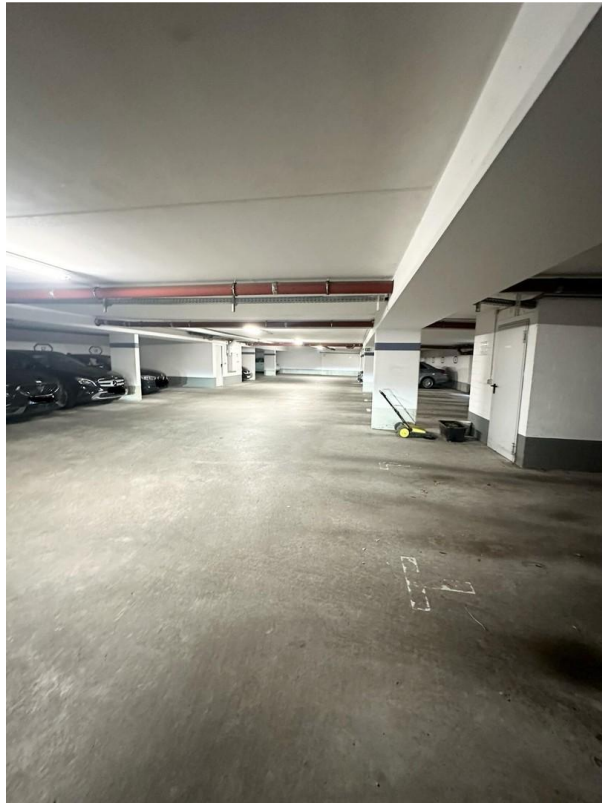


Abstellkammer



Tiefgarage

Exposé - Galerie

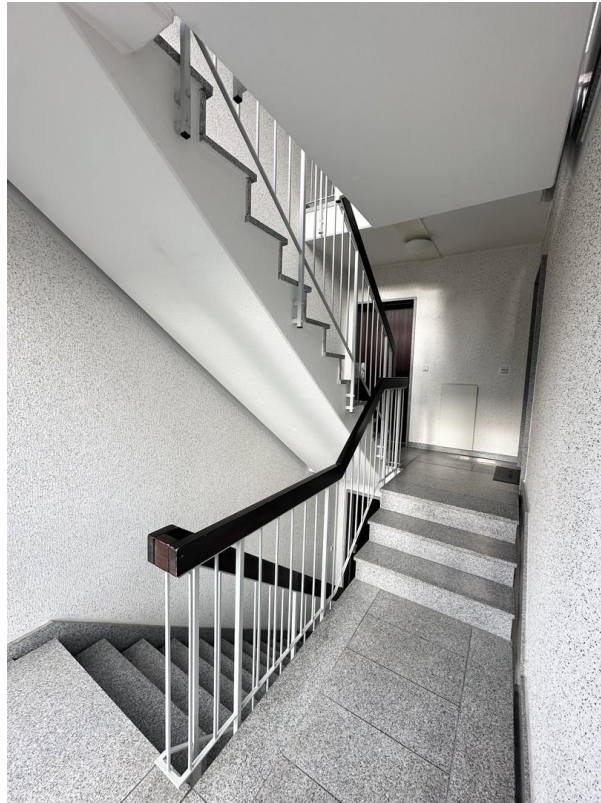


Tiefgarage



Kellerraum

Exposé - Galerie



Hausflur



Hausflur

Exposé - Galerie



Hausansicht



Hausansicht

Exposé - Galerie



Hausansicht

Exposé - Grundrisse



Grundriss