

Exposé

Ausstellungsfläche in Berlin

Galerie | Showroom | Gewerbe in Neubau Ecke Kurfürstenstraße



Objekt-Nr. **OM-316802**

Ausstellungsfläche

Vermietung: **auf Anfrage + NK**

Frobenstraße 1
10783 Berlin
Berlin
Deutschland

Baujahr	2021	Zustand	Neuwertig
Etagen	2	Etage	Erdgeschoss
Übernahme	ab Datum	Büro-/Praxisfläche	206,00 m ²
Übernahmedatum	01.01.2025	Gesamtfläche	206,00 m ²

Exposé - Beschreibung

Objektbeschreibung

Großzügige Gewerberäume auf zwei Etagen. Bisher sehr repräsentativ als Galerie genutzt.

Ausstattung

Über 200 m² auf zwei Geschossen.

Großes Schaufenster zur Straße.

3,5 - 7 m hohe Wände.

Repräsentative Freitreppe.

WC und kleines Lager.

Fußboden:

Sonstiges (s. Text)

Sonstiges

Weiterer Ausbau in Absprache möglich.

Keine Gastronomie erwünscht.

Lage

50 m von U-Bahn Station Kurfürstenstraße, Linie U1.

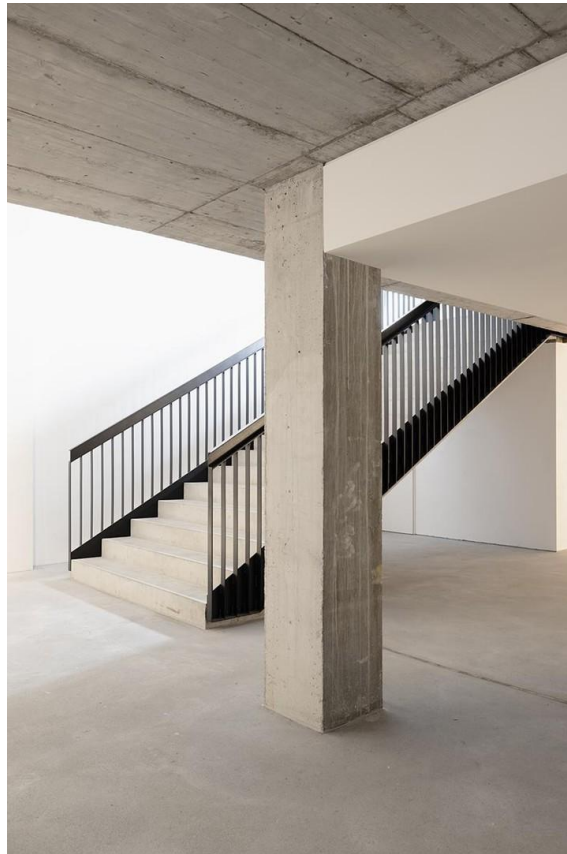
200m von Potsdamer Straße.

Lebhafte Nachbarschaft mit einer Vielzahl von Gallerien, Institutionen und Firmen, z.B. Molitor, Heidi, KOW, New Tendencies, Kleines Grosz Museum, Highsnobiety, Andreas Murkudis, etc. etc.

Exposé - Energieausweis

Energieausweistyp	Bedarfsausweis
Erstellungsdatum	ab 1. Mai 2014
Endenergiebedarf Strom	54,00 kWh/(m ² a)
Endenergiebedarf Wärme	54,00 kWh/(m ² a)

Exposé - Galerie



Großzügige Freitreppe zum UG

Exposé - Galerie

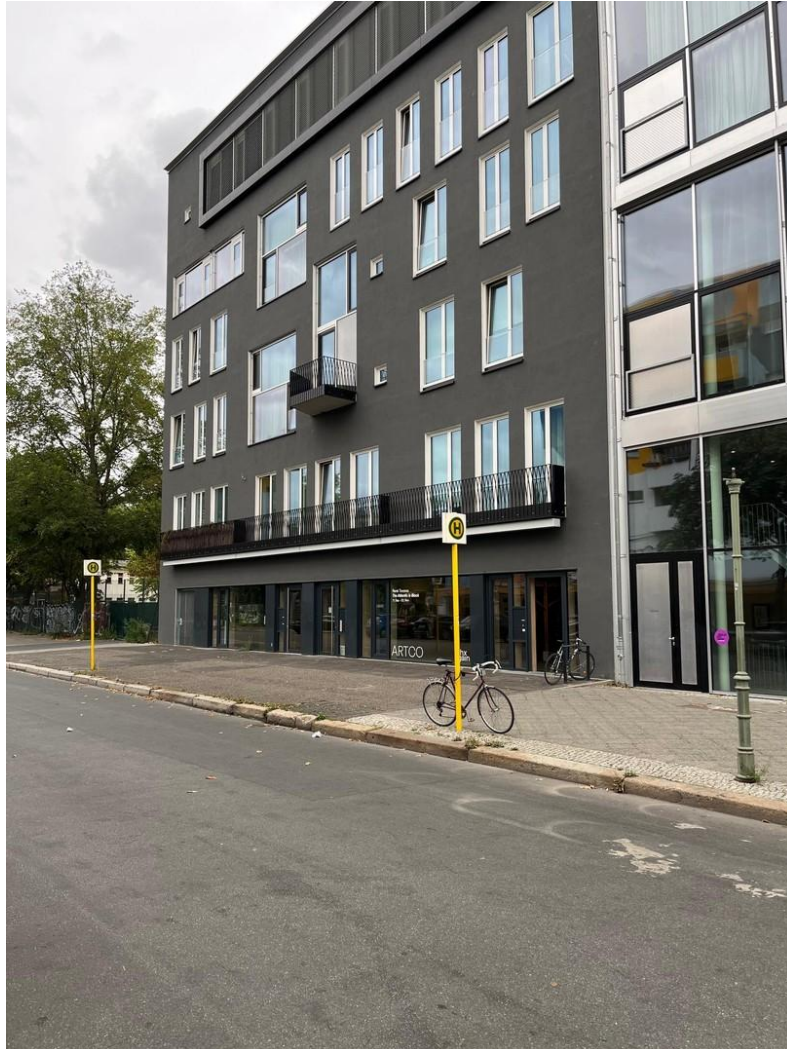


Natürliche Belichtung UG



Präsenz zur Kurfürstenstraße

Exposé - Galerie



Schaufenster Frobenstraße

Exposé - Grundrisse

