

Exposé

Dachgeschosswohnung in Berlin

Hochwertig ausgestattete Dachgeschoss-Wohnung mit Aufdach-Terrasse u.v.m.



Objekt-Nr. **OM-316803**

Dachgeschosswohnung

Vermietung: **3.222 € + NK**

Ansprechpartner:
Stefan Dreier

Fritschestraße 40
10629 Berlin
Berlin
Deutschland

Baujahr	1905	Mietsicherheit	9.666 €
Etagen	5	Übernahme	Nach Vereinbarung
Zimmer	4,00	Zustand	Neuwertig
Wohnfläche	179,00 m ²	Schlafzimmer	2
Nutzfläche	30,00 m ²	Badezimmer	2
Energieträger	Gas	Etage	5. OG
Nebenkosten	483 €	Heizung	Etagenheizung

Exposé - Beschreibung

Objektbeschreibung

Hochwertig ausgestattetes, lichtdurchflutetes Dachgeschoss (Baujahr 1905, Ausbau 2014) in guter, zentraler City-West Lage. Die Möblierung auf den Bildern stammt vom vorherigen Mieter und ist nicht Bestandteil der Wohnung. Die Mietdauer ist auf 4 Jahre befristet. Bezugsfrei kurzfristig nach Absprache

Auf Wunsch übersenden wir Ihnen gerne einen Video-Rundgang.

Ausstattung

- zwei Balkone und Dachterrasse
- Wannenbad mit separater Dusche
- Gäste-WC
- moderne Einbauküche
- Kamin-Ofen
- Einbauschränke im Schlafzimmer und Bücherregal
- Abstellkammer, Keller ca. 8m² und Fahrradkeller
- elektrische Lichtkuppeln
- Aufzug
- Alarmanlage
- Fußbodenheizung, Gasetagenheizung

Fußboden:

Parkett, Fliesen

Weitere Ausstattung:

Balkon, Terrasse, Keller, Dachterrasse, Fahrstuhl, Vollbad, Duschbad, Einbauküche, Gäste-WC, Kamin

Lage

- nahe Lietzensee und Leonhardt-Kiez, zw. Kant- und Bismarckstraße
- zentral und dennoch ruhig
- Schulen, Geschäfte des tägl. Bedarfs und Restaurants fußläufig
- sehr gute Anbindung: RB, S & U-Bahn, Bus sowie Stadtautobahn

Infrastruktur:

Apotheke, Lebensmittel-Discount, Allgemeinmediziner, Kindergarten, Grundschule, Hauptschule, Realschule, Gymnasium, Gesamtschule, Öffentliche Verkehrsmittel

Exposé - Galerie



Dachterrasse

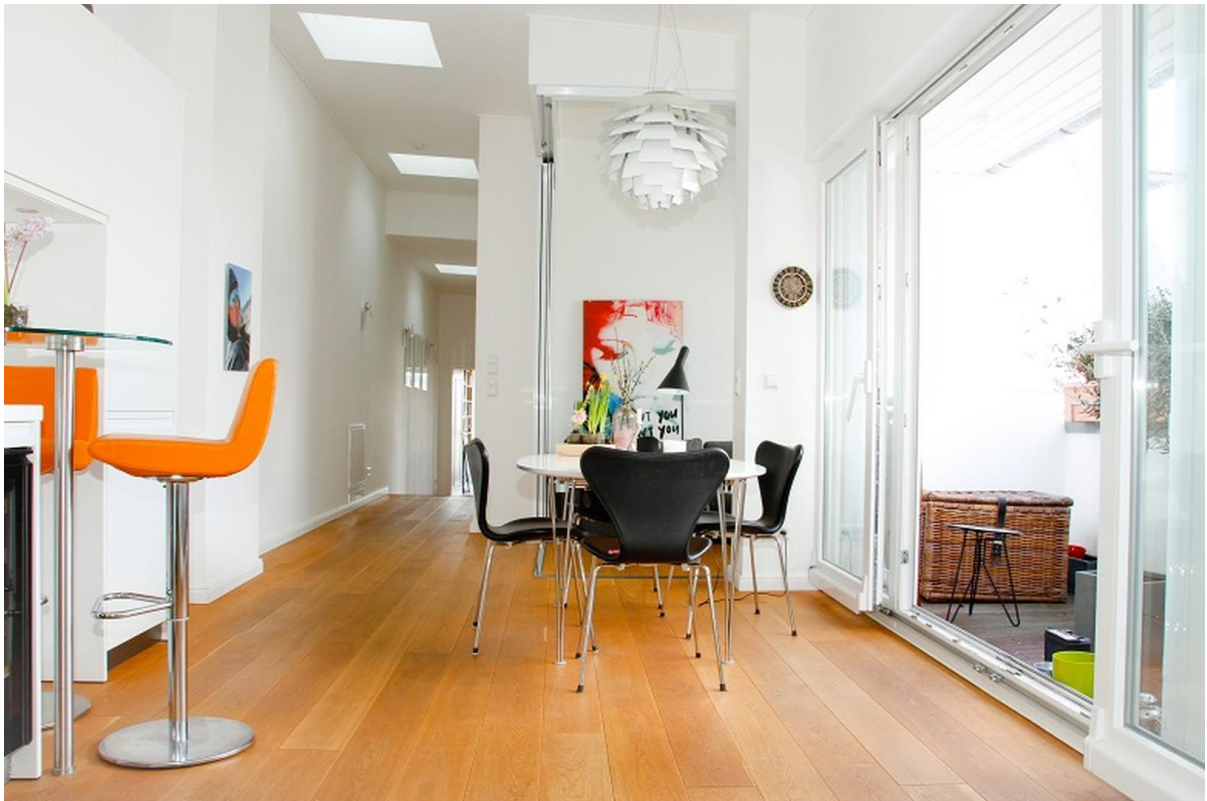


Wohnzimmer

Exposé - Galerie



Küche

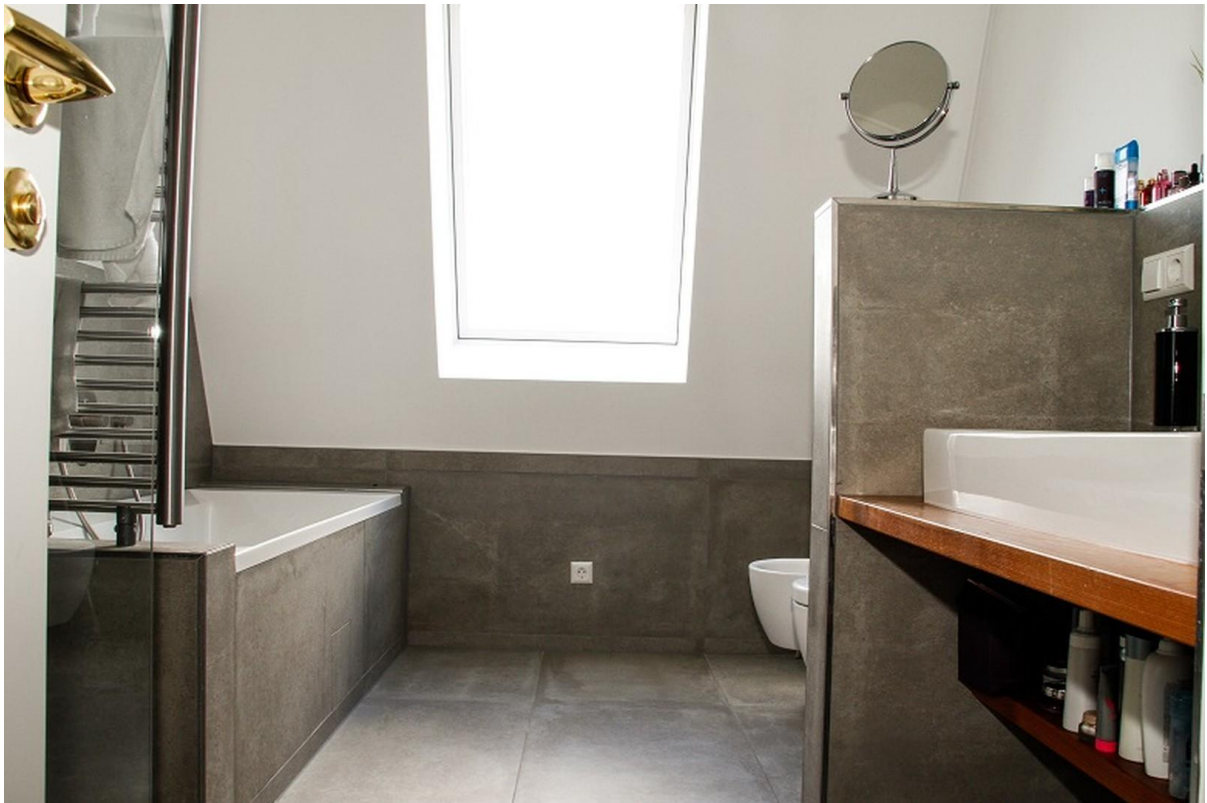


Küche

Exposé - Galerie



Arbeitszimmer



Masterbad

Exposé - Galerie

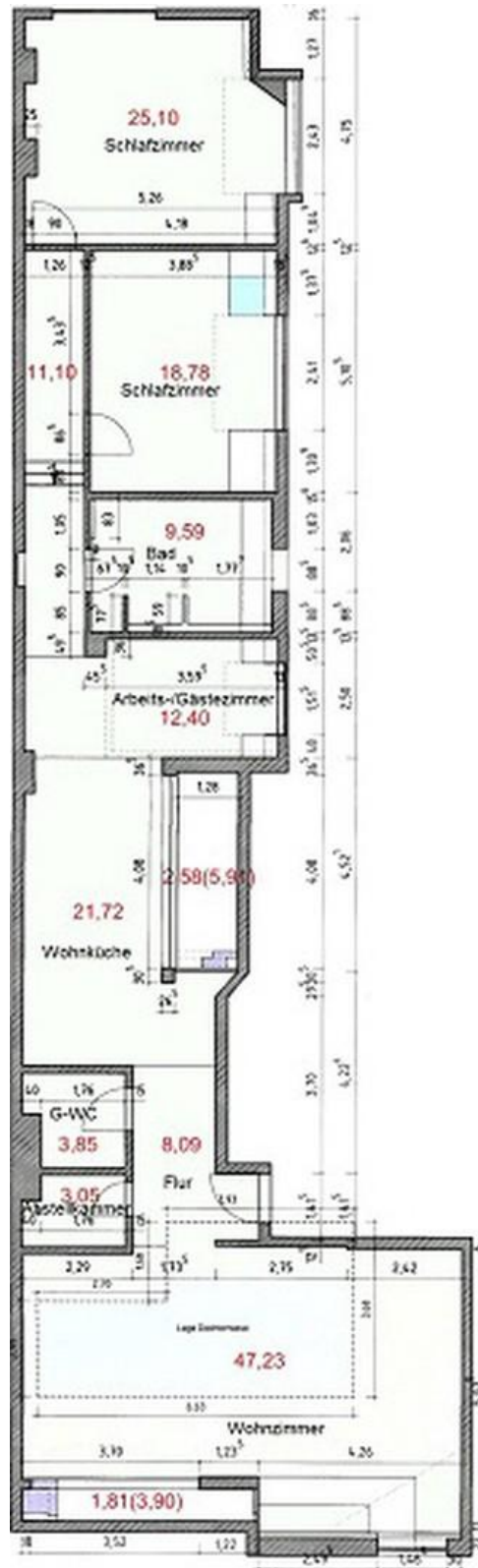


Schlafzimmer 1



Schlafzimmer 2

Exposé - Grundrisse



Grundriss