

Exposé

Reihenendhaus in München

5er WG sucht Mitbewohner(-in) für Stadthaus mit Garten in U-Bahn Nähe in München



Objekt-Nr. **OM-316837**

Reihenendhaus

Vermietung: **820 € + NK**

Ansprechpartner:
Julia, Dorina, Kira und Simon

Schertlinstr. 21b
81379 München
Bayern
Deutschland

Baujahr	2021	Mietsicherheit	2.450 €
Grundstücksfläche	191,00 m ²	Übernahme	ab Datum
Etagen	4	Übernahmedatum	01.12.2024
Zimmer	7,00	Zustand	Neuwertig
Wohnfläche	144,00 m ²	Schlafzimmer	6
Nutzfläche	180,00 m ²	Badezimmer	6
Energieträger	Luft-/Wasserwärme	Stellplätze	2
Summe Nebenkosten	35 €	Heizung	Fußbodenheizung

Exposé - Beschreibung

Objektbeschreibung

Möchtest du bei uns einziehen?

Wir, Julia, Dorina, Kira und Simon suchen eine/n neue/n

Mitbewohner/in für unser Neubaureihenhaus in

Obersendling.

In unserem Garten steht eine Lounge mit Esstisch, eine

Gartenliege und ein Grill, welcher an dem ein oder anderen Sommertag mit einem Aperol in Benutzung kommt. Man hat vom Garten aus einen herrlichen Blick ins Grüne. Zudem haben wir eine kleine Gartenhütte, in welcher noch Platz für ein zusätzliches Fahrrad wäre.

Das Zimmer, welches wir vermieten, liegt im

Obergeschoss und besitzt ein eigenes Badezimmer.

Die Wohnfläche vom Zimmer beträgt 13 m² und das

Badezimmer beträgt 3,5 m². Das Zimmer liegt mit Blick auf die Straße. Das Zimmer ist mit ausreichendem Tageslicht beflutet, da der Raum 4

Fenster besitzt. Die Fußbodenheizung im Zimmer und im Badezimmer ist optimal für kalte Wintertage.

Zudem haben wir eine Gemeinschaftsküche, Ess- und

Wohncke, Waschraum, Terrasse und Garten, welche ca. 80 m² beträgt.

Ausstattung

Bauqualität und Ausstattung sind auf hohem Niveau konzipiert. Lichtdurchflutete und großzügige Wohnräume, hochwertige Parkettböden in allen Wohn- und Schlafräumen sowie bodentiefe Fensterfronten im Erdgeschoss gewähren beachtlichen Wohnkomfort und eine angenehme Atmosphäre im Haus.

Weiteres stichpunktartig:

- Fußbodenheizung
- elektrische Jalousien
- 3-fach-Verglasung der Fenster
- modern ausgestattete Designer-Küche

Fußboden:

Parkett, Fliesen

Weitere Ausstattung:

Terrasse, Garten, Duschbad, Einbauküche, Gäste-WC, Barrierefrei

Lage

Die U-Bahnstation "Machtlfinger-Straße" ist fünf Gehminuten entfernt. Mit der U3 bist Du in ca. 10 Minuten am Marienplatz. In ca. 5-10 Gehminuten bist Du beim Lidl, Rewe, DM und Fitnessstudio. Die Buslinien 51, 63, 132 und 151 sind ebenfalls fußläufig erreichbar und auch die S-Bahnstation Siemenswerke mit den Linien S7 und S20 ist auch um die Ecke.

Infrastruktur:

Apotheke, Lebensmittel-Discount, Allgemeinmediziner, Grundschule, Gymnasium, Öffentliche Verkehrsmittel

Exposé - Energieausweis

Energieausweistyp	Verbrauchsausweis
Erstellungsdatum	ab 1. Mai 2014
Endenergieverbrauch	60,00 kWh/(m ² a)
Energieeffizienzklasse	A



Exposé - Galerie



Gemeinsamer Ess-&Wohnbereich

Exposé - Galerie



Gemeinsamer Esstisch

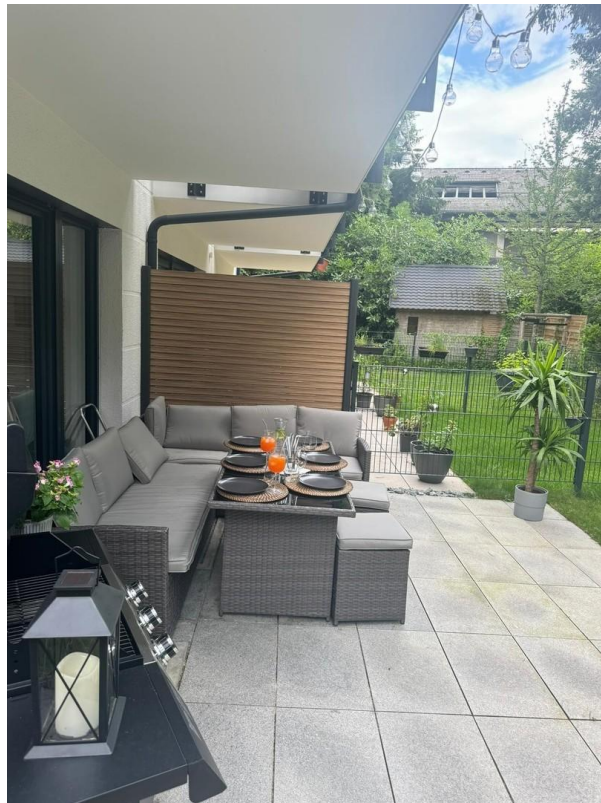


Gemeinsame Chillecke

Exposé - Galerie



Gemeinsame Küche

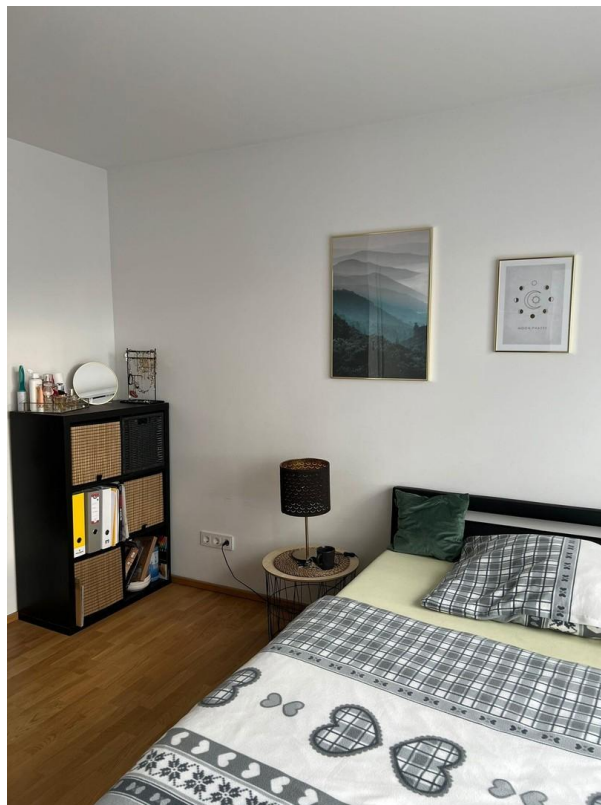


Gemeinsame Terrasse

Exposé - Galerie



Dein Zimmer 1



Dein Zimmer 2

Exposé - Galerie



Dein Zimmer 3



Dein Bad 1

Exposé - Galerie



Dein Bad 2



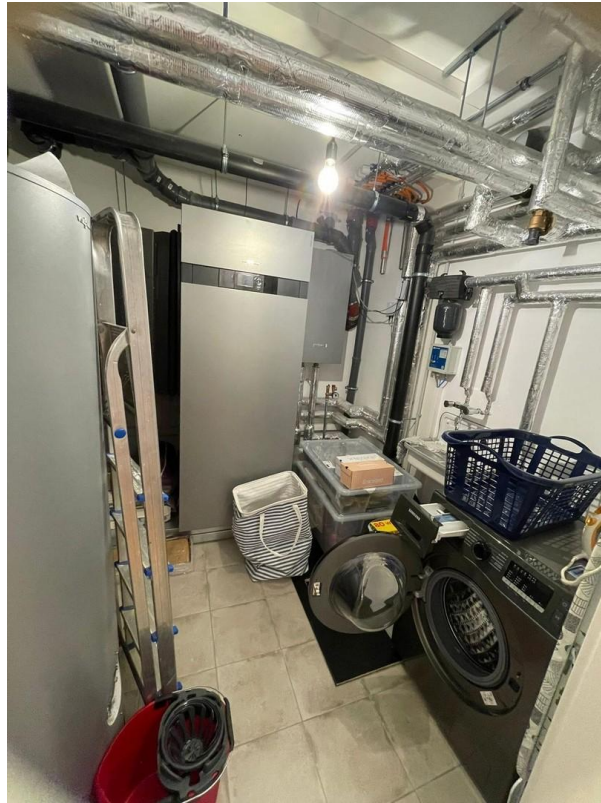
Dein Bad 3

Exposé - Galerie

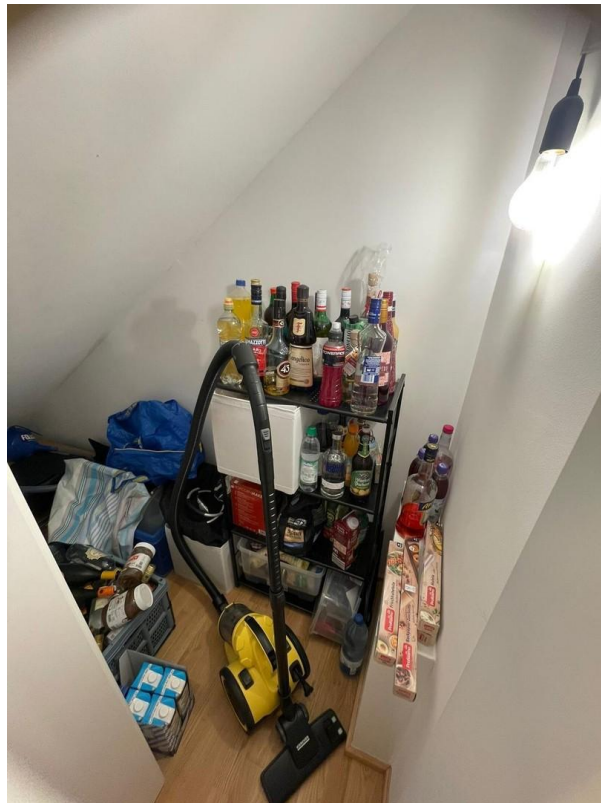


Gemeinsamer Essbereich

Exposé - Galerie



Gemeinsamer Waschraum



Gemeinsame Abstellkammer

Exposé - Galerie



Eingangsbereich

Exposé - Grundrisse



Grundriss Untergeschoss

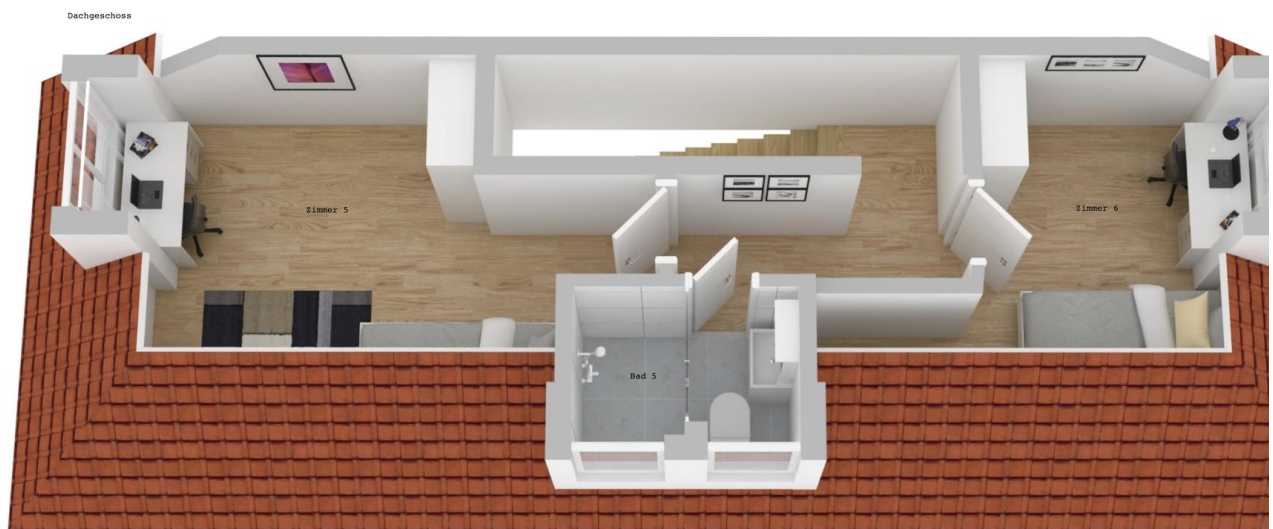


Grundriss Erdgeschoss

Exposé - Grundrisse



Grundriss Obergeschoss



Grundriss Dachgeschoss