

Exposé

Gastronomie und Wohnung in Rheinland-Pfalz - Koblenz **Ladenlokal & Wohnung zu vermieten**



Objekt-Nr. **OM-316852**

Gastronomie und Wohnung

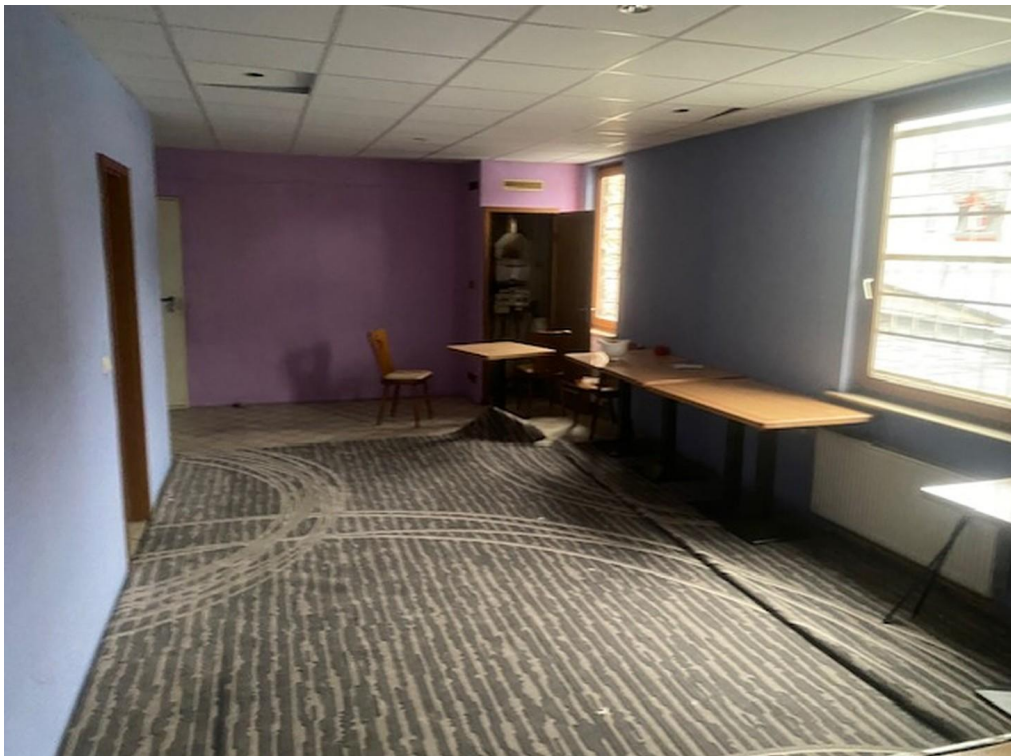
Vermietung: **990 € + NK**

Ansprechpartner:
Anton Krey

Hochstr. 86
56070 Rheinland-Pfalz - Koblenz
Rheinland-Pfalz
Deutschland

Zimmer	3,00	Gesamtfläche	200,00 m ²
Nebenkosten	190 €	Gastronomiefläche	150,00 m ²
Übernahme	sofort		

Exposé - Galerie



Exposé - Galerie



Exposé - Galerie

