

# Exposé

## Lager in Gransee

**Lagerhalle, Gewerbefläche, Lagerraum, Garage direkt  
am Bahnhof - Provisionsfrei**



Objekt-Nr. OM-316861

### Lager

Vermietung: **850 € + NK**

Ansprechpartner:  
Christian Heuberger  
Telefon: 0177 2928602

Kraatzerweg 12  
16775 Gransee  
Brandenburg  
Deutschland

Baujahr	1986	Etage	Erdgeschoss
Nebenkosten	75 €	Gesamtfläche	225,00 m <sup>2</sup>
Mietsicherheit	2.550 €	Lager-/Prod.fläches	175,00 m <sup>2</sup>
Übernahme	sofort	Freifläche	50,00 m <sup>2</sup>
Zustand	nach Vereinbarung	Heizung	Sonstiges

# Exposé - Beschreibung

## Objektbeschreibung

Lagerhalle direkt am Bahnhof Gransee zu vermieten.

Das Objekt besteht aus:

1. Teil der Halle circa 18,5x7,5m

2. Teil der Halle circa 8,5x4,5m

Höhe bis zu den Lampen 3,5m

Gesamtfläche circa 175m<sup>2</sup>.

Großes Toreinfahrt Abmessung circa 3x3,3m

Es ist ein Duschbad vorhanden.

Es ist ein starker Stromanschluss inkl. Starkstromdosen vorhanden.

Das Dach wurde vor zwei Jahren neu eingedeckt.

Die Halle ist komplett trocken.

Derzeitig ist keine Heizung anliegend.

Die Miete beträgt 850.- Euro netto zzgl Mwst. pro Monat.

Nebenkosten pauschal 75.- Euro

Kaution: 2550.- Euro

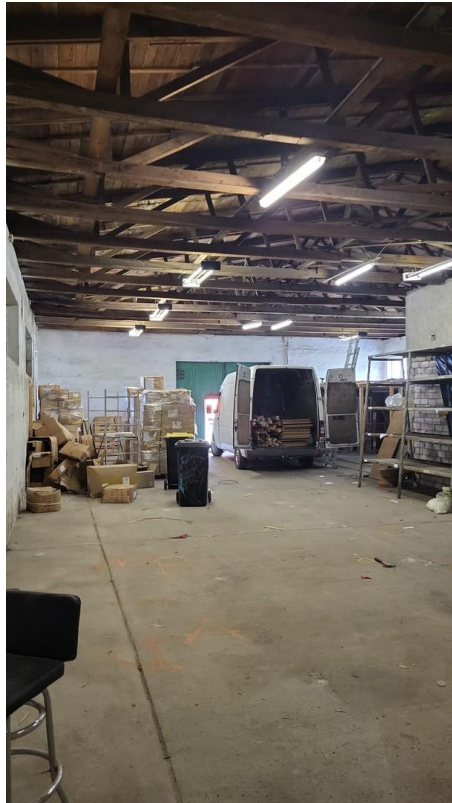
Das Objekt befindet sich im Kraatzerweg 12, in 16775 Gransee.

Für Rückfragen stehe ich Ihnen gerne unter 0177 292 86 02 zur Verfügung.

Es besteht die Möglichkeit noch eine weitere Halle sowie Büros direkt nebenan zu mieten.

Der Bahnhof Gransee ist in zwei Minuten Fußläufig zu erreichen und von dort gelangt man mit dem Regio ohne Umsteigen innerhalb von 22 Minuten nach Oranienburg, in 44 Minuten nach Gesundbrunnen, in 49 Minuten nach Berlin Hauptbahnhof und in 53 Minuten zum Potsdamer Platz.

# Exposé - Galerie



# Exposé - Galerie



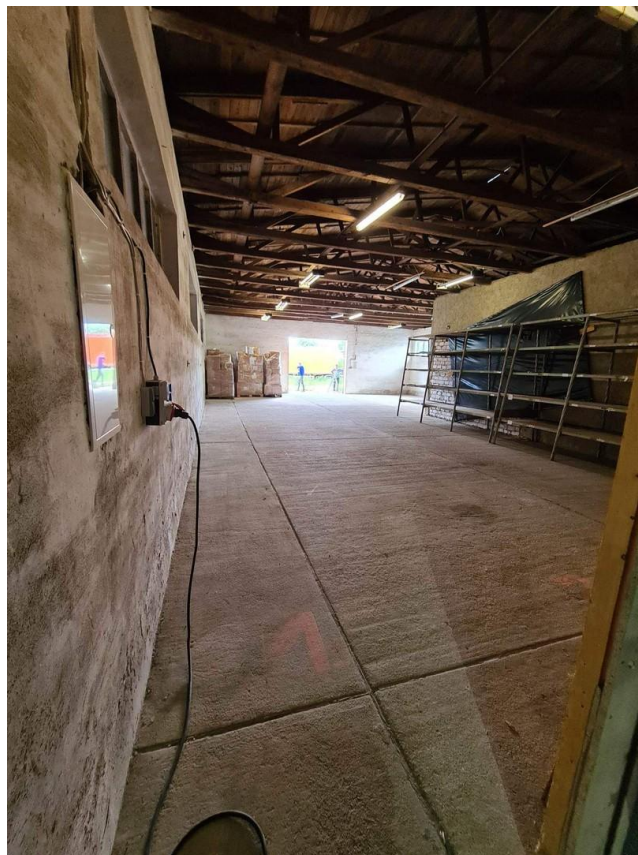
# Exposé - Galerie



# Exposé - Galerie



# Exposé - Galerie



# Exposé - Galerie

