

# Exposé

## Wohnung in Dresden

### 3-Raum Wohnung Zweitbezug nach Sanierung mit EBK, Aufzug



Objekt-Nr. **OM-316960**

#### Wohnung

Vermietung: **880 € + NK**

Ansprechpartner:  
Philip Scheeff

Kesselsdorfer Straße 111  
01169 Dresden  
Sachsen  
Deutschland

Baujahr	1900	Mietsicherheit	1.760 €
Etagen	4	Übernahme	ab Datum
Zimmer	3,00	Übernahmedatum	15.11.2024
Wohnfläche	80,29 m <sup>2</sup>	Zustand	Neuwertig
Energieträger	Gas	Schlafzimmer	3
Nebenkosten	120 €	Badezimmer	1
Heizkosten	180 €	Etage	3. OG
Summe Nebenkosten	300 €	Heizung	Fußbodenheizung

# Exposé - Beschreibung

## Objektbeschreibung

Zweitbezug nach Sanierung. Diese moderne 3-Raum Wohnung überzeugt durch:

- Moderne, hochwertige Küche mit viel Stauraum und Arbeitsfläche.
- Hochwertiges voll ausgestattetes Tageslichtbadezimmer mit Regendusche und Badewanne
- Schöne Räume mit angenehmer Deckenhöhe
- Überdachter Balkon
- Aufzug vom Keller bis oberste Etage.
- Gemeinschaftsräume: Fahrradkeller, Waschküche

Wir können die Wohnung leider nicht an Interessenten mit Hunden vermieten.

Um einen Besichtigungstermin zu vereinbaren, kontaktieren Sie mich bitte über das Portal, damit ich Ihnen Terminvorschläge zusenden kann. Bitte beachten Sie, dass aus organisatorischen Gründen keine Wohnungsbesichtigungen am Telefon vereinbart werden können.

Folgende Unterlagen werden bei Anmietung der Wohnung benötigt:

- Ausgefüllte Selbstauskunft (Dokument im Anhang)
- Scan des Personalausweises
- Mietschuldenfreiheitsbescheinigung vom bisherigen Vermieter
- Verdienstnachweise:
  - Für Angestellte: Gehaltsnachweise der letzten 3 Monate
  - Für Selbstständige: Aktueller Steuerbescheid
  - Für Interessenten ohne eigenes Einkommen: Verdienstinweise oder Steuerbescheid der Eltern (letzte 3 Monate)

Staffelmietvertrag:

Die Kaltmiete erhöht sich jährlich um 20 Euro. Diese Staffelung ist für die nächsten 8 Jahre festgelegt.

Mindestmietdauer:

Die ordentliche Kündigung ist frühestens nach 18 Monaten möglich.

## Ausstattung

### **Fußboden:**

Laminat, Fliesen

### **Weitere Ausstattung:**

Balkon, Keller, Fahrstuhl, Einbauküche

## Lage

### **Infrastruktur:**

Apotheke, Lebensmittel-Discount, Allgemeinmediziner, Kindergarten, Grundschule, Hauptschule, Realschule, Gymnasium, Gesamtschule, Öffentliche Verkehrsmittel

# Exposé - Energieausweis

Energieausweistyp	Verbrauchsausweis
Erstellungsdatum	ab 1. Mai 2014
Endenergieverbrauch	70,70 kWh/(m <sup>2</sup> a)
Energieeffizienzklasse	B



## Exposé - Galerie



Hausansicht Innenhof

# Exposé - Galerie



Grundriss Wohnung



Küche

# Exposé - Galerie



Küche



Badezimmer

# Exposé - Galerie



Badezimmer



Wohnzimmer



Wohnzimmer

# Exposé - Galerie



Zimmer 1



Zimmer 1

# Exposé - Galerie



Zimmer 2



Zimmer 2



# Exposé - Galerie



Flur



Balkon

# Exposé - Galerie



Balkon



Waschmaschinenkeller

# Exposé - Galerie

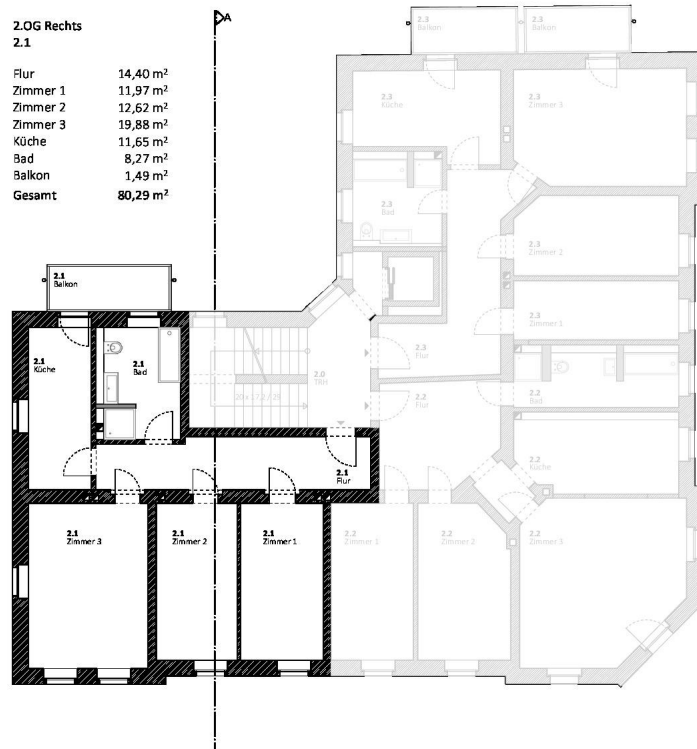


Fahrradkeller

# Exposé - Grundrisse

2.OG Rechts  
2.1

Flur	14,40 m <sup>2</sup>
Zimmer 1	11,97 m <sup>2</sup>
Zimmer 2	12,62 m <sup>2</sup>
Zimmer 3	19,88 m <sup>2</sup>
Küche	11,65 m <sup>2</sup>
Bad	8,27 m <sup>2</sup>
Balkon	1,49 m <sup>2</sup>
<b>Gesamt</b>	<b>80,29 m<sup>2</sup></b>



Kesseledorfer Straße 111

# Exposé - Anhänge

## 1. Mieterselbstauskunft

# Mieterselbstauskunft

Name, Vorname: \_\_\_\_\_

Name, Vorname: \_\_\_\_\_

Ich/Wir sind an der Anmietung des Ojektes \_\_\_\_\_  
zum \_\_\_\_\_ interessiert.

Mir/Uns ist bekannt, dass die Selbstauskunft nicht von uns verlangt werden kann.

Die nachfolgenden Informationen teile/n ich/wir dem Vermieter auf Grundlage einer freiwilligen Selbstauskunft im Rahmen des Anmietungswunsches mit.

	Mietinteressent/in 1	Mietinteressent/in 2
<b>Name, Vorname</b>		
<b>Geburtsdatum, -ort</b>		
<b>Familienstand</b>		
<b>Aktuelle Anschrift</b>		
<b>Aktuelle Vermieter</b>		
<b>Telefon</b>		
<b>Email</b>		
<b>Aktuell ausgeübter Beruf</b>		
<b>Monatliches Nettoeinkommen</b>		
<b>Aktueller Arbeitgeber</b>		

**Neben mir/uns werden die nachfolgenden Personen das Objekt beziehen:**

**Person 1:**

Name, Vorname \_\_\_\_\_

Geburtsdatum, -ort: \_\_\_\_\_

Aktuelle Anschrift: \_\_\_\_\_

**Person 2:**

Name, Vorname \_\_\_\_\_

Geburtsdatum, -ort: \_\_\_\_\_

Aktuelle Anschrift: \_\_\_\_\_

**Person 3:**

Name, Vorname \_\_\_\_\_

Geburtsdatum, -ort: \_\_\_\_\_

Aktuelle Anschrift: \_\_\_\_\_

**Bestehen Mietrückstände aus vorherigen Mietverhältnissen?**

ja  nein

**Wurden in den letzten 5 Jahren Räumungsklagen gegen Sie erhoben?**

ja  nein

Wenn ja, wann? \_\_\_\_\_

**Wurden in den letzten 5 Jahren Zwangsvollstreckungen im Zusammenhang mit Mietverhältnissen gegen Sie eingeleitet?**

ja  nein

Wenn ja, wann? \_\_\_\_\_

**Haben Sie in den letzten 5 Jahren eine eidesstattliche Versicherung abgegeben?**

ja  nein

Wenn ja, wann? \_\_\_\_\_

**Wurde in den letzten 5 Jahren ein Insolvenzverfahren gegen Sie eingeleitet?**

ja  nein

Wenn ja, wann? \_\_\_\_\_

**Haben Sie Vorstrafen oder lag in den letzten 5 Jahren ein Haftbefehl im Rahmen eines Mietverhältnisses gegen Sie vor?**

ja       nein

Wenn ja, wann? \_\_\_\_\_

**Beziehen Sie Sozialleistungen zur Zahlung der Miete und/oder Kautions?**

ja       nein

Wenn ja, welche und in welchem Umfang? \_\_\_\_\_

**Beabsichtigen Sie das Objekt gewerblich zu nutzen?**

ja       nein

Wenn ja, zu welchem Zweck? \_\_\_\_\_

**Beabsichtigen Sie Tiere in dem Objekt zu halten?**

ja       nein

Wenn ja, welche? \_\_\_\_\_

- Ich/Wir erkläre/n, dass ich/wir in der Lage bin/sind sämtliche **Verpflichtungen des Mietvertrags** zu erfüllen.
- Ich/Wir erkläre/n, dass sämtliche vorgenannten **Angaben wahrheitsgemäß und vollständig** von mir/uns getätigt wurden. Bei falschen Angaben, behält der Vermieter sich nach Abschluss eines Mietvertrages eine Aufhebung oder fristlose Kündigung des Mietvertrages vor.
- Ich/Wir habe/n den Unterlagen eine aktuelle **Schufa Selbstauskunft** beigefügt. Sofern diese Auskünfte vom Vermieter nicht mehr benötigt werden, wird dieser die Informationen gemäß Bundesdatenschutzgesetz umgehend vernichten.

\_\_\_\_\_  
Ort, Datum

\_\_\_\_\_  
Unterschrift Mietinteressent/in 1

\_\_\_\_\_  
Unterschrift Mietinteressent/in 2