

Exposé

Bungalow in Brüggen

Bungalow mit Garten" barrierefrei" im Luftkurort Brüggen-Born



Objekt-Nr. OM-316976

Bungalow

Verkauf: **535.000 €**

Telefon: 0157 55126015

41379 Brüggen
Nordrhein-Westfalen
Deutschland

| | | | |
|-------------------|-----------------------|--------------|-----------------|
| Baujahr | 2000 | Zustand | gepflegt |
| Grundstücksfläche | 412,00 m ² | Schlafzimmer | 4 |
| Etagen | 1 | Badezimmer | 2 |
| Zimmer | 5,00 | Garagen | 1 |
| Wohnfläche | 138,23 m ² | Stellplätze | 2 |
| Energieträger | Gas | Heizung | Fußbodenheizung |
| Übernahme | Nach Vereinbarung | | |

Exposé - Beschreibung

Objektbeschreibung

Dieser wunderschöne Bungalow wurde im Jahre 2000 gebaut und liegt im Herzen des Niederrheins von Brüggen- Born mit traumhafter Aussicht, Garten und Kamin.

Die große Wohnfläche von etwa 138,23 Quadratmetern ist barrierefrei, und bietet auch für Familien genügend Platz an. Der Dachboden ist eine attraktive Ausbaureserve.

Das Haus ist mit einem offenen und lichtdurchfluteten Wohnzimmer, das

eine atemberaubende Aussicht bietet. Der großzügige Garten mit Terrasse und Gartenhäuschen lädt zum Entspannen und Genießen der Natur ein. Ein stilvoller Kamin sorgt für gemütliches Ambiente im Wohnbereich. Die offene Küche geht nahtlos in das Wohnzimmer über.

Dieser charmante Bungalow bietet auf dieser Ebene über ein Schlafzimmer, Gäste-WC, sowie ein Badezimmer mit einer komfortablen Dusche und 2 Waschbecken.

Die Zimmer im Erdgeschoss sind auch über ein TREPPENLIFT erreichbar.

Es befinden sich drei Schlafzimmer, sowie ein Badezimmer, das sowohl mit einer Dusche als auch einer Badewanne ausgestattet. Ist. Darüber hinaus gibt es einen Waschraum, einen Abstellraum und einen Heizungsraum.

Das ist eine praktische Raumaufteilung, die sowohl Funktionalität als auch Barrierefreiheit bietet. Vor allem durch den Treppenlift.

Ausstattung

Fußboden:

Fliesen

Weitere Ausstattung:

Garten, Keller, Vollbad, Duschbad, Einbauküche, Gäste-WC, Kamin, Barrierefrei

Lage

Brüggen-Born ist ein ruhiger Luftkurort und ländlich gelegener Ortsteil der Gemeinde Brüggen im Kreis Viersen , NRW.

Die Lage eignet sich besonders für Familien und Menschen, die die Nähe zur Natur schätzen, aber dennoch nicht weit von städtischer Infrastruktur entfernt sein wollen.

Vorteile der Lage:

Naturnähe:

umgeben von Wäldern, Feldern und Seen. Der Naturpark Schwalm-Nette liegt in unmittelbarer Nähe und bietet viele Freizeitmöglichkeiten wie Wandern und Radfahren.

Verkehrsanbindung: Die Autobahnen A52 und A61 sind in kurzer Zeit erreichbar, was die Nähe zu den Städten wie Mönchengladbach, Düsseldorf und den Niederlanden (Venlo) attraktiv macht.

Infrastruktur:

im benachbarten Brüggen gibt es eine gute Grundversorgung mit Supermärkten, Ärzten, Apotheken und Schulen.

Familienfreundlichkeit:

die ländliche Umgebung und die Ruhe machen Brüggen Born besonders attraktiv..

Infrastruktur:

Apotheke, Lebensmittel-Discount, Allgemeinmediziner, Kindergarten, Grundschule, Realschule, Gesamtschule, Öffentliche Verkehrsmittel

Exposé - Galerie



Garage für 2 PKW

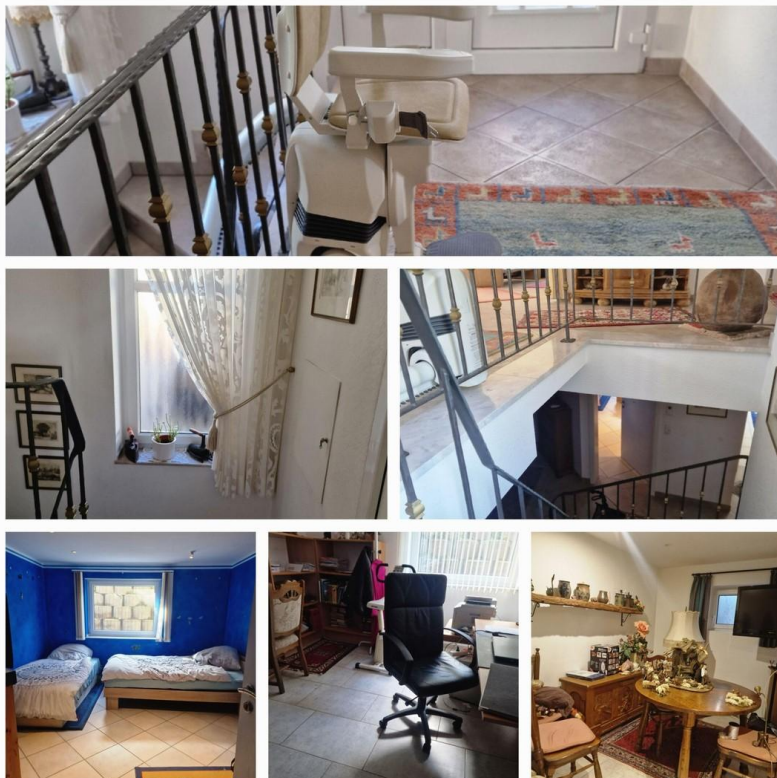


Garten

Exposé - Galerie



Küche

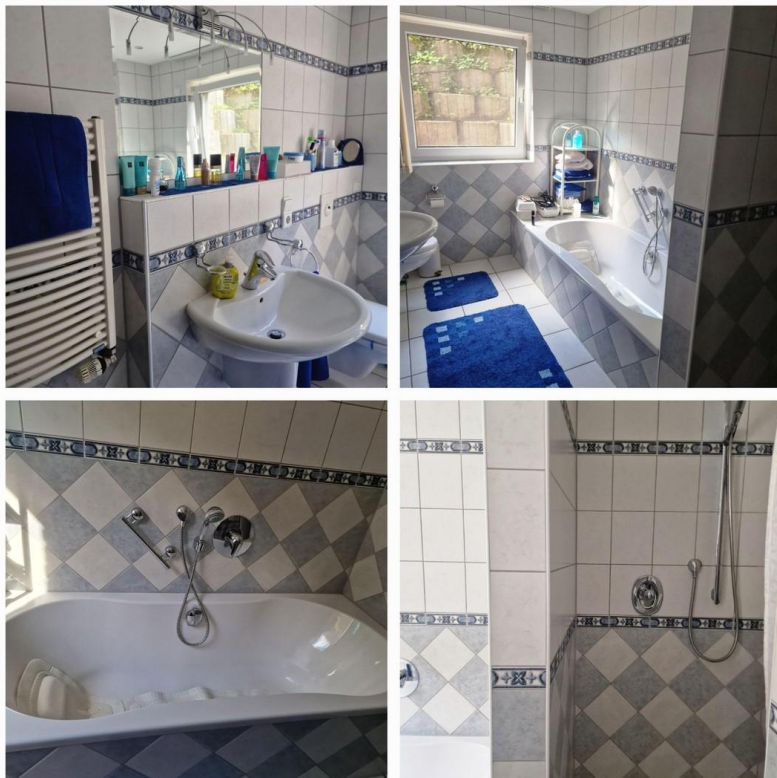


Lifter NEU - Schlafzimmer

Exposé - Galerie



Wohn-Schlafzimmer/Gäste WC



BadezimmerDusche + Badewanne

Exposé - Galerie



Badezimmer mit Dusche



Gas Kamin