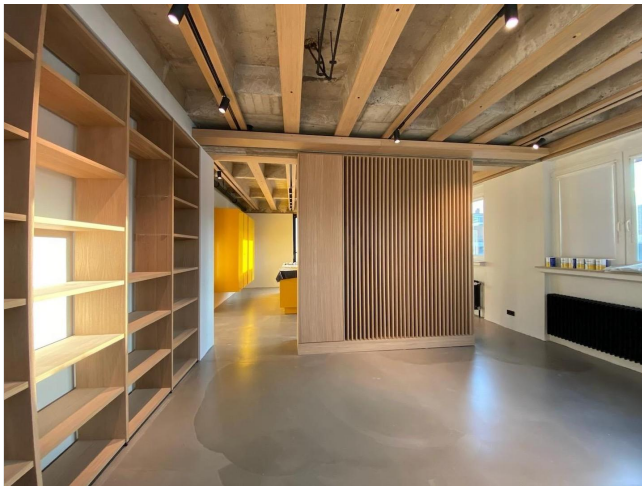


Exposé

Terrassenwohnung in Cloppenburg

Exklusive Innenstadt Terrassenwohnung 170 qm



Objekt-Nr. OM-317010

Terrassenwohnung

Vermietung: **1.870 € + NK**

Ansprechpartner:
Thomas Grimme

Mühlenstr. 17
49661 Cloppenburg
Niedersachsen
Deutschland

Baujahr	1969	Mietsicherheit	3.740 €
Etagen	2	Übernahme	Nach Vereinbarung
Zimmer	5,00	Zustand	Neuwertig
Wohnfläche	170,00 m ²	Schlafzimmer	4
Energieträger	Gas	Badezimmer	1
Nebenkosten	200 €	Etage	1. OG
Heizkosten	100 €	Stellplätze	1
Summe Nebenkosten	300 €	Heizung	Zentralheizung
Miete Garage/Stellpl.	50 €		

Exposé - Beschreibung

Objektbeschreibung

Diese schöne, neuwertige Terrassenwohnung im 1. OG zeichnet sich durch eine gehobene Innenausstattung aus und kann ab dem 1.1.2025 bezogen werden. Neben fünf attraktiven Zimmern zählen zu der Wohnung ein Badezimmer sowie ein separates Gäste-WC. Ein aktueller Energieausweis liegt zur Besichtigung vor. Das Objekt lässt sich bequem über einen Fahrstuhl erreichen und ist barrierefrei zugänglich. Zur Wohnung gehört auch ein Balkon. Die vorhandene Einbauküche spart Ihnen Zeit und bares Geld. Durch den zur Wohnung gehörenden Stellplatz finden Sie stets einen Parkplatz. Auch ein Kellerraum ist vorhanden und bietet weiteren Stauraum.

Ausstattung

Die hochwertige Ausstattung von der Küche über die festverbauten Kleiderschränke werden in der Wohnung bleiben und mitvermietet.

Weitere Ausstattung:

Terrasse, Keller, Fahrstuhl, Einbauküche, Gäste-WC, Barrierefrei

Lage

Das Objekt liegt in Cloppenburg. In Laufnähe des Objekts sind mehrere Buslinien vorhanden. Überregionale Ziele sind durch die nahe verkehrende Bahnlinie RE 18 gut erreichbar. In näherer Umgebung finden Sie verschiedene Ärzte, Restaurants, Supermärkte, Bäckereien und Cafés. Auch verschiedene Modegeschäfte, Fitnessstudios, Grün- und Parkanlagen, Bars und zwei Buchhandlungen sind gut zu Fuß erreichbar. Weiter entfernt gibt es zudem einen Kindergarten.

Infrastruktur:

Apotheke, Lebensmittel-Discount, Allgemeinmediziner, Kindergarten, Grundschule, Hauptschule, Realschule, Gymnasium, Gesamtschule, Öffentliche Verkehrsmittel

Exposé - Galerie



Wohnzimmer

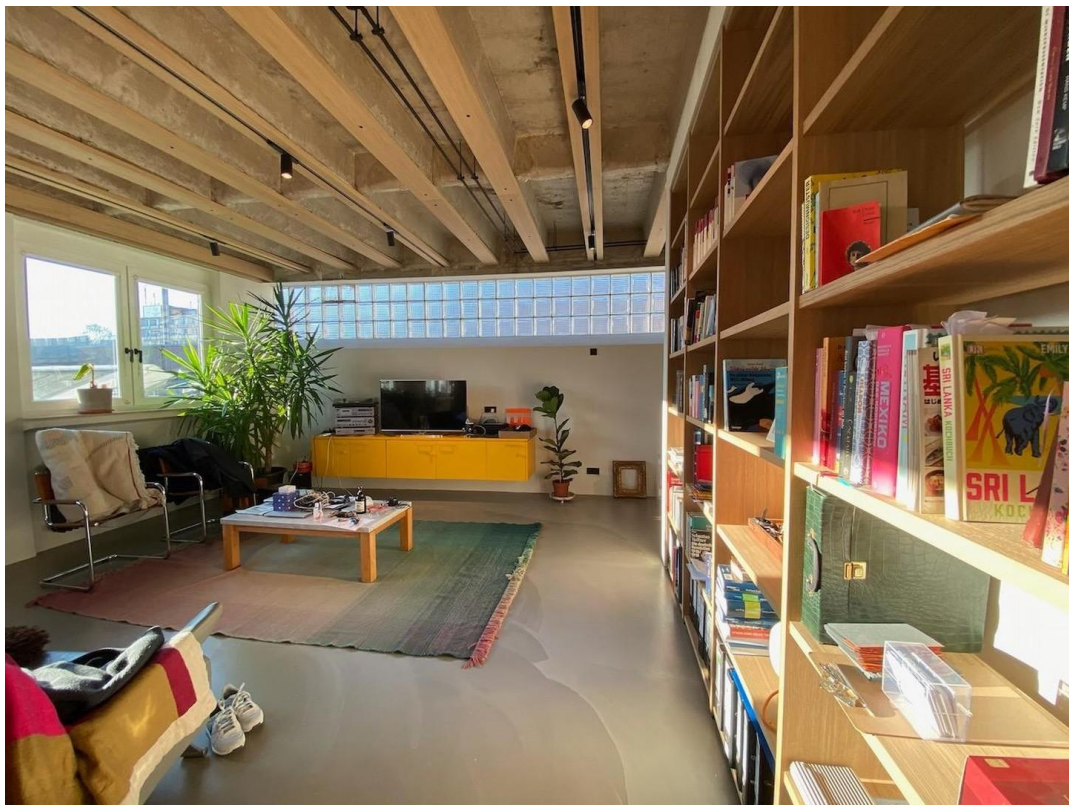


Kücheninsel

Exposé - Galerie



Wohnzimmer



Wohnzimmer

Exposé - Galerie



Gäste WC



Schlafzimmer 1

Exposé - Galerie



Arbeitszimmer

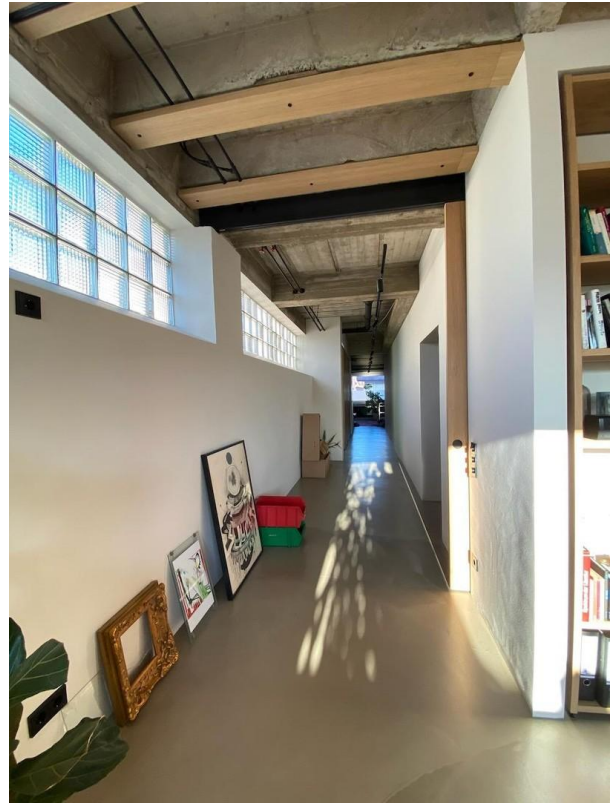


Schlafzimmer 2

Exposé - Galerie



Gästezimmer



Flur



Flur

Exposé - Galerie



Badezimmer



Terrasse