

Exposé

Wohnung in Waldems Ortsteil Bermbach

Gemeinschaftliches wohnen im Wohnprojekt-Bermbach



Objekt-Nr. OM-317012

Wohnung

Vermietung: **1 € + NK**

Ansprechpartner:
Guido Gutenstein
Mobil: 0172 1665716

Feldbergblick 22, 24, 26, 28
65529 Waldems Ortsteil Bermbach
Hessen
Deutschland

Baujahr	2025	Miete Garage/Stellpl.	1 €
Etagen	3	Übernahme	Nach Vereinbarung
Zimmer	3,00	Zustand	Erstbezug
Wohnfläche	1.744,00 m ²	Schlafzimmer	1
Nutzfläche	250,00 m ²	Badezimmer	1
Energieträger	Strom	Etage	Erdgeschoss
Nebenkosten	1 €	Stellplätze	35
Heizkosten	1 €	Heizung	Sonstiges
Summe Nebenkosten	1 €		

Exposé - Beschreibung

Objektbeschreibung

ACHTUNG: dies ist viel mehr als eine Wohnungsanzeige. Wir bieten Interessenten für unser gemeinschaftliches Wohnprojekt in Waldems, Ortsteil Bermbach ein neues Zuhause. Gemeinsam mit der bereits gebildeten Kerngruppe entwickeln wir die Gemeinschaft für 25 Wohneinheiten. Zusammen mit möglichst vielen neugierigen Interessenten und Interessentinnen möchten wir unsere Gemeinschaft weiter vorantreiben. Die Wohnungen bieten Raum für Singles, Paare, Alleinerziehende, Alte, Junge, Verheiratete, Getrennte, Verliebte, Langjährige und noch viel mehr. Divers und tolerant müsst Ihr sein, dann passt Ihr zu uns. Die ersten Wohnungen sind ab März bezugsfertig. Die Fertigstellung aller Wohneinheiten ist für Oktober 2025 geplant.

Die Kosten pro Quadratmeter Wohnfläche liegen inkl. Nebenkosten, Gemeinschaftskosten, Strom und Heizung in etwa bei 16,70€ ...siehe auch Website!

Außerdem haben wir 4 Wohnungen für Menschen mit Bindungsschein im Angebot.

Wir laden alle Interessenten und Interessentinnen für Donnerstag, den 07. November in das Dorfgemeinschaftshaus Waldems-Esch zu einer Informations- und Kennenlernveranstaltung ein.

Am Sonntag, den 10. November um 11:00 Uhr könnt Ihr das Objekt persönlich bei einer Führung besichtigen.

Auf unserer Website: www.wohnprojekt-bermbach.de findet Ihr weitere Informationen.

Alternativ meldet Ihr Euch als Interessent/ Interessentin an oder ruft uns an: 0172-1665716.

Ausstattung

Das im Holzrahmenbau hergestellte Haus erfüllt mit der QNG-Zertifizierung den höchsten Wohnstandard. Mit 15kw Primärenergiebedarf pro Quadratmeter im Jahr liegen die Wohnungen weit unter dem KfW 40 Standard. Durch Spezialarmaturen der Firma Hansgrohe, sowie Wasserspar-WC Anlagen mit Flushtechnik verbrauchen wir ca. 50% weniger Wasser als ein normaler Neubau. In Kombination mit Duschen mit Wärmerückgewinnung reduzieren wir den Energiebedarf für warmes Wasser um 65%.

Ein ganz besonderes Highlight sind die jeder Wohneinheit zugeteilten 4,25kw Photovoltaik Anlagen mit jeweils 5kw persönlichen Speicher. Die Berechnung ergeben eine Strom-Eigenproduktion für den 2 Personenhaushalt von ca. 65%. Die verwendete Technik erlaubt es den Bewohnern ab 2025 den Strom an der Strombörse zu den günstigsten Tarifen einzukaufen. Dadurch kann der verbliebene Strombedarf ca. 20-25% günstiger eingekauft werden.

Wir heizen mit smart gesteuerter und sehr spontaner Infrarotheizung und reduzieren den Heizbedarf durch integrierte Lüftung mit Wärmerückgewinnung um ca. 2/3.

Dank smarter Steuerung können wir (im Gegensatz zur Fussbodenheizung, die 24/7 auf der Wunschtemperatur laufen muss) die Raumtemperatur spontan auf Wunschtemperatur bringen, wenn wir anwesend sind und spontan absenken oder anheben.

Sonstiges

Wir treffen uns abwechselnd wöchentlich Mittwochs und Donnerstags um 19:00 in Waldems Esch in der Pizzeria Da Giorgio. Alle zwei Wochen treffen wir uns zu gemeinsamen Workshops um die Werte, Interessen und Wünsche der Gemeinschaft gemeinsam zu entwickeln. Bei Interesse meldet Ihr Euch gerne auf unserer Website: www.wohnprojekt-bermbach.de an. Alternativ genügt auch ein Anruf: 0172-1665716. Wir freuen uns auf alle Interessenten und Interessentinnen.

Lage

Waldems Bermbach liegt 5 Minuten von Idstein und der A3 entfernt. Die vier Häuser des Wohnprojektes bilden den letzten Bauabschnitt eines neuen Wohngebietes direkt am unverbaubaren Feldrand mit gutem Fernblick. Busse fahren alle halbe Stunde nach Idstein, alle Stunde fährt ein Bus nach Königstein. Auch nach Bad Camberg fahren regelmäßig Busse.

Die Gemeinschaft plant außerdem die Anschaffung eines eigenen Carpools und mehrere E-Bike-Lastenfahräder. Ein Kindergarten ist im Ortsteil. Die Grundschule ist 3 Minuten entfernt in Heftrich.

Exposé - Energieausweis

Energieausweistyp	Verbrauchsausweis
Erstellungsdatum	ab 1. Mai 2014
Endenergieverbrauch	15,00 kWh/(m ² a)
Energieeffizienzklasse	A+, A



Exposé - Galerie



Visualisierung von rechts

Exposé - Galerie



Visualisierung von vorn



Visualisierung mit Auto

Exposé - Galerie



Visualisierung der Parkplätze



Gemeinschaftsraum dazwischen

Exposé - Galerie



Das ganze Projekt



Projekt komplett

Exposé - Galerie



Rohbau Haus D steht



Blick aus dem OG

Exposé - Galerie



Blick aus dem DG



was für ein Blick

Exposé - Galerie



vorne Bagger hinten Haus D



Blick vom Feldbergblick 20

Exposé - Galerie



Blick vom Acker



Fliegende Wände

Exposé - Galerie



Bald steht das Haus D



Drohnenbild

Exposé - Galerie



von oben betrachtet



Blick in das EG



Die Schwellen werden gelegt

Exposé - Galerie



Das wird eine Bodenplatte



Grundsteinlegung

Exposé - Galerie



Überstand über den Parkplätzen



die erste Stützwand steht



Zukünftige Bodenplatte

Exposé - Galerie



Unser Bauschild



Stützwand mit Fundament

Exposé - Galerie



Es ist geschalt



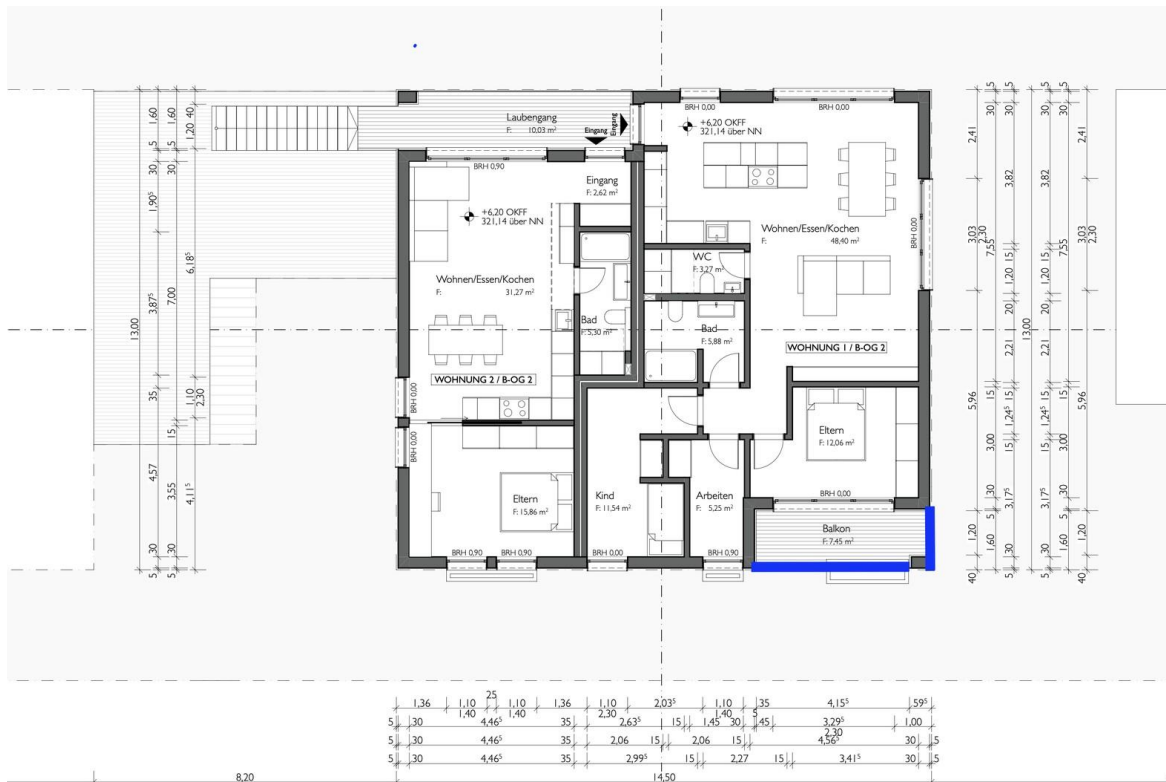
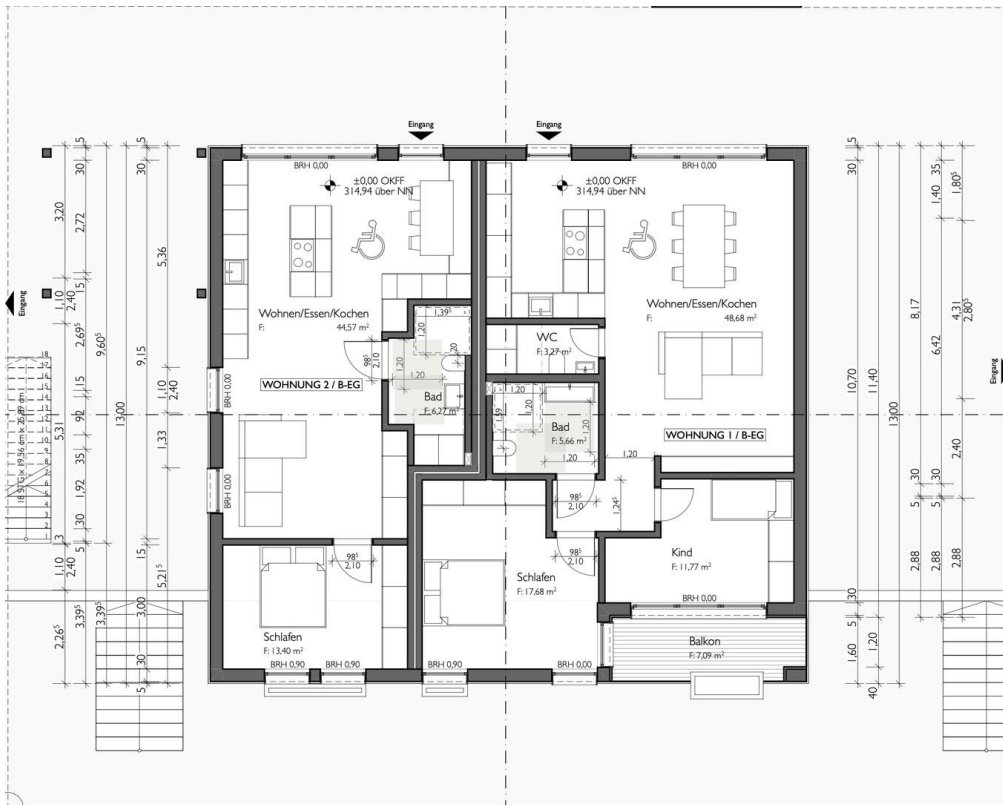
Die Schalung kommt

Exposé - Galerie

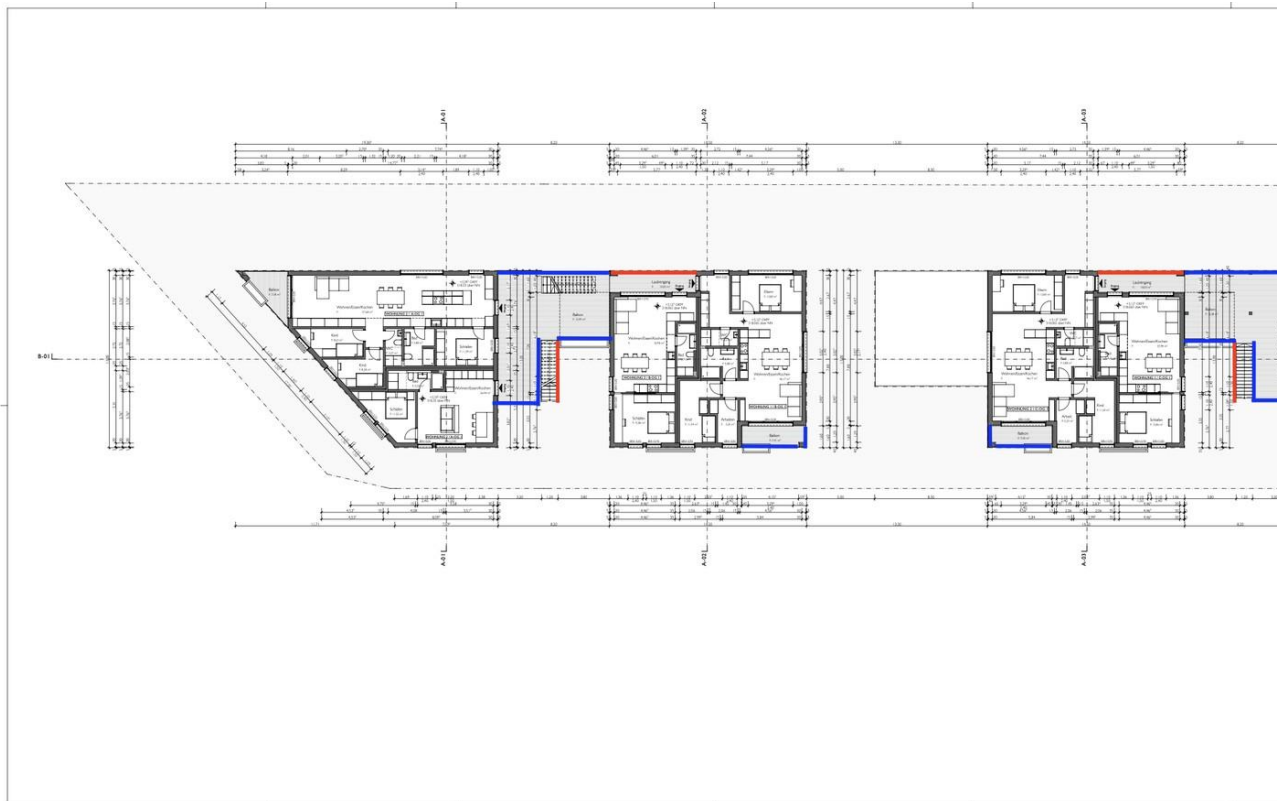
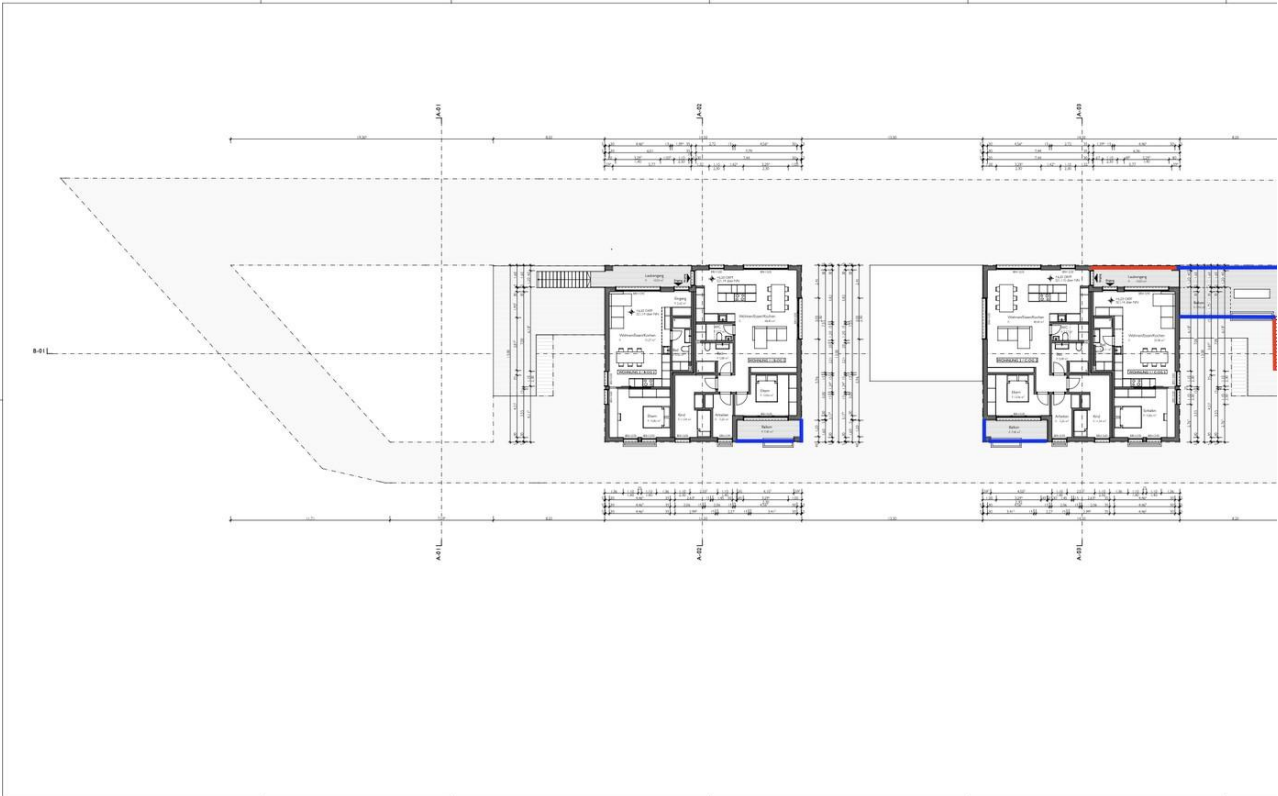


Material am Bau

Exposé - Grundrisse



Exposé - Grundrisse



Exposé - Grundrisse

