

# Exposé

## Einfamilienhaus in Quierschied Freistehendes Einfamilienhaus



Objekt-Nr. **OM-317029**

**Einfamilienhaus**

Verkauf: **329.000 €**

66287 Quierschied  
Saarland  
Deutschland

Baujahr	1928	Zustand	modernisiert
Grundstücksfläche	503,00 m <sup>2</sup>	Schlafzimmer	4
Etagen	1	Badezimmer	1
Zimmer	6,00	Garagen	1
Wohnfläche	143,00 m <sup>2</sup>	Stellplätze	1
Energieträger	Öl	Heizung	Zentralheizung
Übernahme	Nach Vereinbarung		

# Exposé - Beschreibung

## Objektbeschreibung

Lichtdurchflutetes Haus mit durchgängig verlegten Echtholz Böden.

Das Tageslicht Badezimmer ist mit einer großen Badewanne, mit Lichttherapie, Dusche, Pissoir.

Im Parterre ist eine Gästetoilette vorhanden.

Großer Balkon mit Treppe zum schön gelegenen Garten.

Eine Kernsanierung wurde 2011 durchgeführt.

So ist eine wunderbare Mischung aus Alt und Neu entstanden.

Das Haus ist mit Solarthermie und Ölheizung von der Firma Viessmann ausgestattet.

Ein Holzofen sorgt für eine behagliche Wärme.

Große Garage mit Sektionaltor, Stellplatz, Hofeinfahrt, Freisitz.

## Ausstattung

Fußbodenheizung im Bad,

Einbauküche, Solarthermie, Dachbodendämmung, Drainage, PAX Fenster, hochwertige Stäbchendielen, SAT, Holzofen.

### **Fußboden:**

Laminat, Sonstiges (s. Text)

### **Weitere Ausstattung:**

Balkon, Terrasse, Garten, Keller, Vollbad, Duschbad, Einbauküche, Gäste-WC, Kamin

## Lage

Sehr zentral gelegen, alles von Arzt, Verwaltung, Bank, Supermarkt, Schulen, Kindergärten, Post, Park, Bus und Bahnanschluss sind in ca 5 min zu Fuß zu erreichen.

Trotz zentraler Lage ist es sehr ruhig und die Fernsicht wunderschön.

Quierschied ist sehr gut an das Autobahnnetz angebunden und nur 14 km von Saarbrücken entfernt.

Keine Makler Anfragen bitte.

Mit freundlichen Grüßen

### **Infrastruktur:**

Apotheke, Lebensmittel-Discount, Allgemeinmediziner, Kindergarten, Grundschule, Hauptschule, Öffentliche Verkehrsmittel

# Exposé - Energieausweis

Energieausweistyp	Bedarfsausweis
Erstellungsdatum	ab 1. Mai 2014
Endenergiebedarf	350,30 kWh/(m <sup>2</sup> a)
Energieeffizienzklasse	H

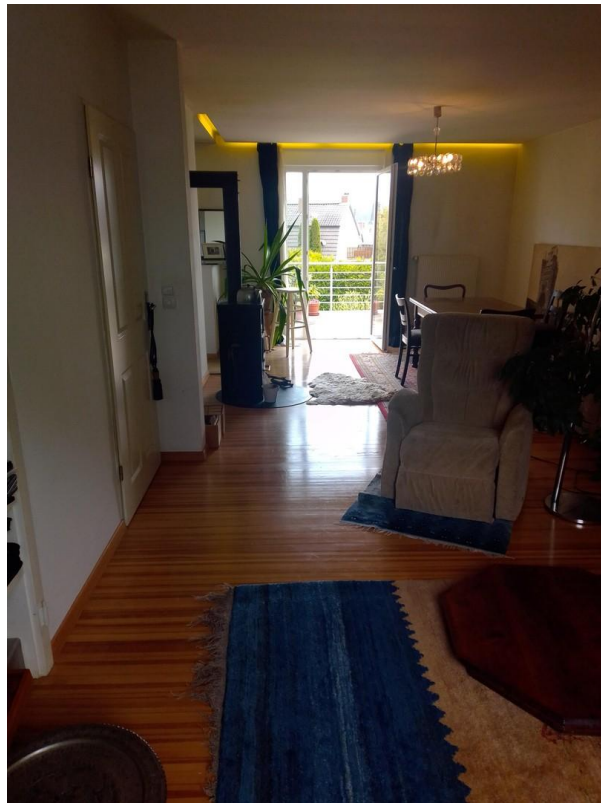
## Exposé - Galerie



# Exposé - Galerie



# Exposé - Galerie



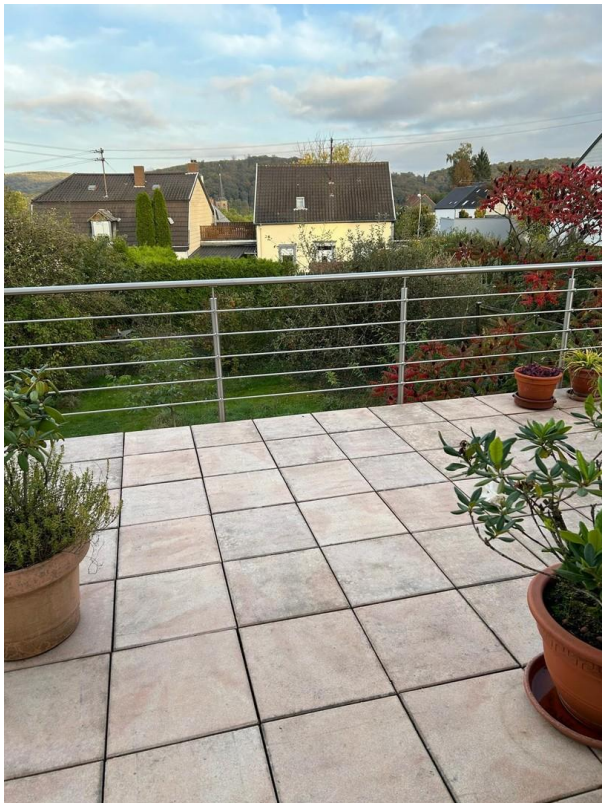


# Exposé - Galerie





# Exposé - Galerie

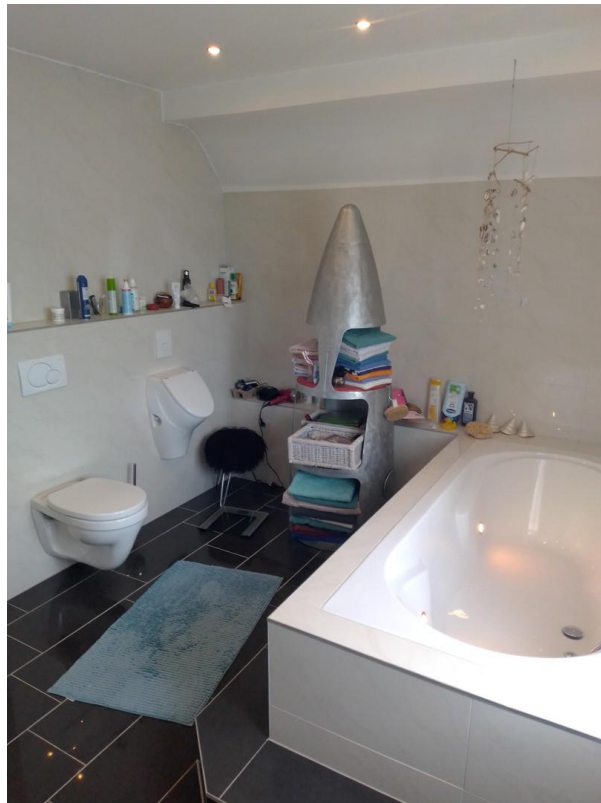


# Exposé - Galerie





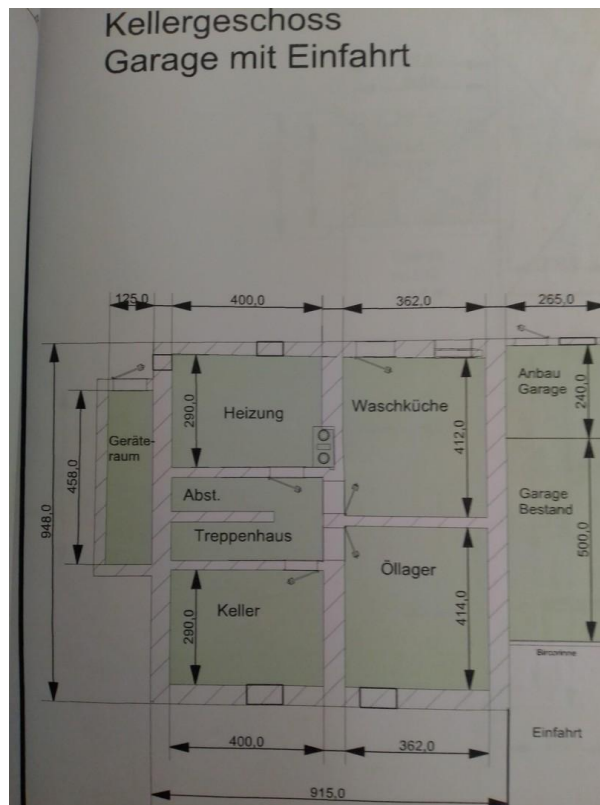
# Exposé - Galerie



# Exposé - Galerie



# Exposé - Galerie





# Exposé - Galerie

