

Exposé

Bürofläche in Elz

Büro- und Geschäftsräume auf zwei Etagen in Elz



Objekt-Nr. OM-317059

Bürofläche

Vermietung: **1.600 € + NK**

Ansprechpartner:
Renate Durek

Vor den Eichen 15
65604 Elz
Hessen
Deutschland

Etagen	2
Energieträger	Gas
Summe Nebenkosten	300 €
Mietsicherheit	3.200 €
Übernahme	Nach Vereinbarung

Zustand	Erstbez. n. Sanier.
Büro-/Praxisfläche	200,00 m ²
Gesamtfläche	200,00 m ²
Heizung	Zentralheizung

Exposé - Beschreibung

Objektbeschreibung

Auf etwa 200m² können Sie in Elz im Landkreis Limburg-Weilburg Büro- und Geschäftsräume auf 2 Stockwerken anmieten.

Bei Bedarf können die Räume im Obergeschoss ggf. als Wohnraum genutzt werden.

Das Objekt wird im Augenblick kernsaniert, daher können wir in begrenztem Umfang gerne auf Ihre Wünsche eingehen.

Ein Beispiel der Nutzung zu Wohnzwecken entnehmen Sie bitte der beigefügten Skizze.

Der Kaltmietpreis beträgt 8€/m² netto, die Nebenkosten liegen bei 300€ netto.

Als Kautions wären 2 Monatsmieten zu hinterlegen.

Beziehbar ist das Objekt nach erfolgter Renovierung Anf. 2025.

Es stehen auf der markierten Fläche ca. 10 Parkplätze zur Verfügung.

Darüber hinaus kann die Rasenfläche vor der Einheit mit genutzt werden.

Bei Bedarf kann der Bereich mit Büschen oder einem Zaun abgegrenzt werden.

Lage

Das Objekt befindet sich im Gewerbegebiet von Elz.

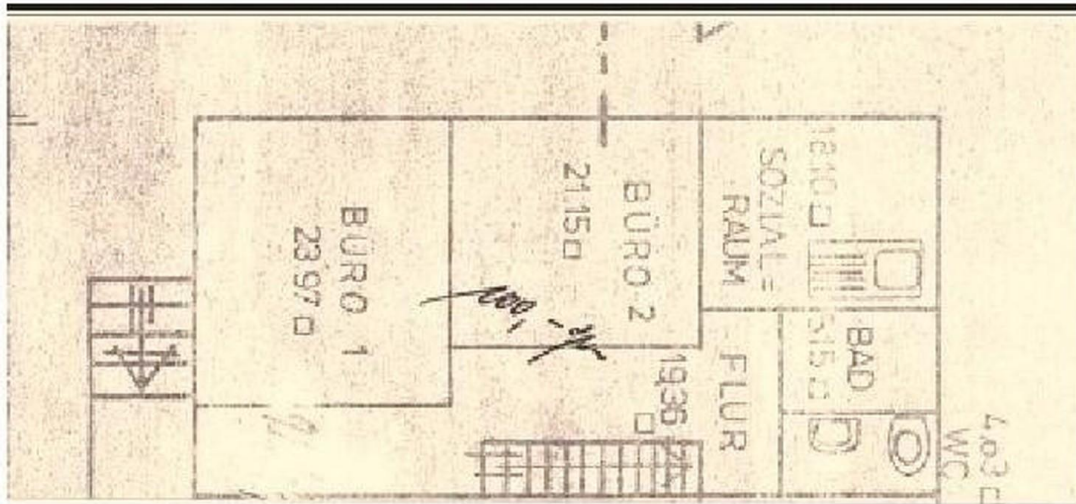
Im Ortszentrum von Elz finden Sie alle Einkaufsmöglichkeiten für

den täglichen Gebrauch wie Bäcker, Metzger, Supermärkte sowie Modegeschäfte. Mehrere Allgemein- und Fachärzte, Apotheken, Kindergärten, Grundschulen, eine Mittelstufenschule, 2 Pflegeheime sowie 2 Regionalbahnhöfe runden das Angebot ab. Mit dem Fahrrad erreichen Sie Limburg in nur 10 Minuten.

Die Gemeinde Elz liegt verkehrsgünstig an der B8 und in der Nähe zur A3, die Köln und Frankfurt am Main verbindet. Mit dem Auto erreichen Sie beide Großstädte in ca. einer Stunde. Die Kreisstadt Limburg an der Lahn mit ICE-Fernbahnhof (Anbindung in 20 Min. nach Frankfurt oder in 40 Min. nach Köln) befindet sich in nur 5 km Entfernung.

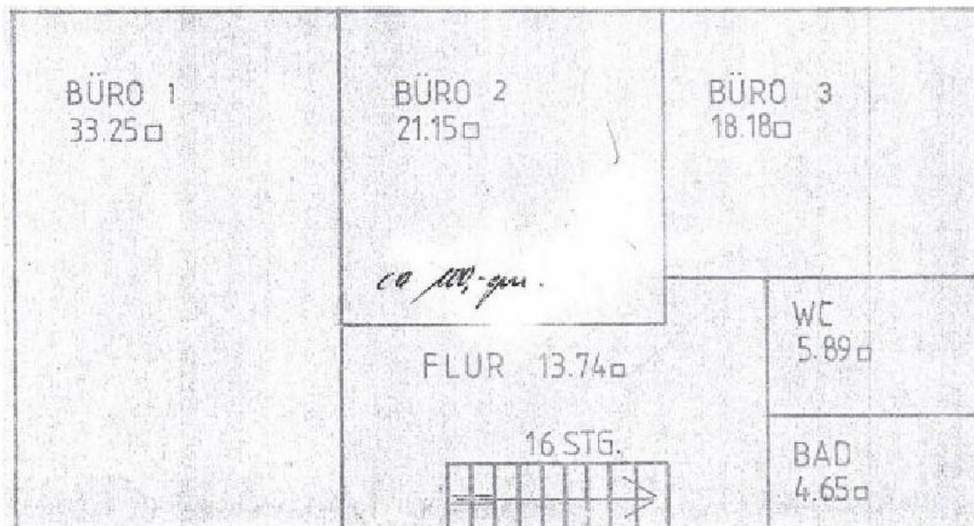
Exposé - Galerie

Untergeschoss



Untergeschoss

Obergeschoss als Bürofläche



Obergeschoss