

Exposé

Einfamilienhaus in Stein-Bockenheim

Geräumiges, preiswertes 5-Raum-Einfamilienhaus in Stein-Bockenheim



Objekt-Nr. OM-317125

Einfamilienhaus

Verkauf: **249.000 €**

Mobil: 0160 3610557

55599 Stein-Bockenheim
Rheinland-Pfalz
Deutschland

Baujahr	1900	Übernahme	sofort
Grundstücksfläche	211,00 m ²	Zustand	saniert
Etagen	3	Schlafzimmer	4
Zimmer	5,00	Badezimmer	2
Wohnfläche	200,00 m ²	Stellplätze	2
Nutzfläche	50,00 m ²	Heizung	Zentralheizung
Energieträger	Öl		

Exposé - Beschreibung

Objektbeschreibung

Bei dieser sofort verfügbaren Immobilie handelt es sich um ein dreistöckiges Einfamilienhaus, dass an ein Nachbarhaus grenzt. Zu dem Haus zählen neben fünf großen Zimmern, einem Badezimmer auch ein separates Gäste-Dusch-Bad. Dort wäre auch Platz für eine Waschmaschine.

Im Erdgeschoss sind alle Böden gefliest, bis auf ein Schlafzimmer, dort liegt Echtholzparkett.

Im 1. und 2. Geschoss ist Laminat verlegt, in einem Schlafzimmer liegt Teppichboden.

Durch die beiden Auto-Stellplätze, die sich direkt am Haus befinden, können Sie Ihre Wocheneinkäufe entspannt ins Haus tragen.

Im Gewölbekeller, der vom Flur aus zu begehen ist, können Vorräte und Getränke gelagert werden.

Im ans Haus grenzenden trockenen Abstellraum können frische Lebensmittel, aber auch Ihr Hab und Gut gelagert werden.

Auch die dazugehörige Hof-Terrasse lässt durch seine Großzügigkeit keine Wünsche offen. Von dort aus gelangen Sie in den angrenzenden kleinen Garten, der bei Bedarf als separates Baugrundstück genutzt werden darf, Baupläne sind bereits genehmigt vorhanden). Hier ist vieles möglich.

Ausstattung

Fußboden:

Parkett, Laminat, Teppichboden, Fliesen

Weitere Ausstattung:

Terrasse, Garten, Keller, Vollbad, Duschbad

Lage

Die Immobilie befindet sich in Stein-Bockenheim. Die Buslinie 440 verkehrt unweit des Objekts. Fußläufig erreichbar gibt es zwei Grün- und Parkanlagen. Weiter entfernt gibt es außerdem mehrere Einkaufsmöglichkeiten, Schulen und Kindergärten. Einige Museen, verschiedene Erholungs- und Sportmöglichkeiten und eine gute medizinische Versorgung erreichen Sie schließlich ebenfalls im größeren Umkreis.

Infrastruktur:

Apotheke, Lebensmittel-Discount, Allgemeinmediziner, Kindergarten, Grundschule, Hauptschule, Realschule, Gesamtschule, Öffentliche Verkehrsmittel

Exposé - Energieausweis

Energieausweistyp	Bedarfsausweis
Erstellungsdatum	ab 1. Mai 2014
Endenergiebedarf	219,70 kWh/(m ² a)
Energieeffizienzklasse	F

Exposé - Galerie



Hof-Terrasse

Exposé - Galerie



Hof-Terrasse

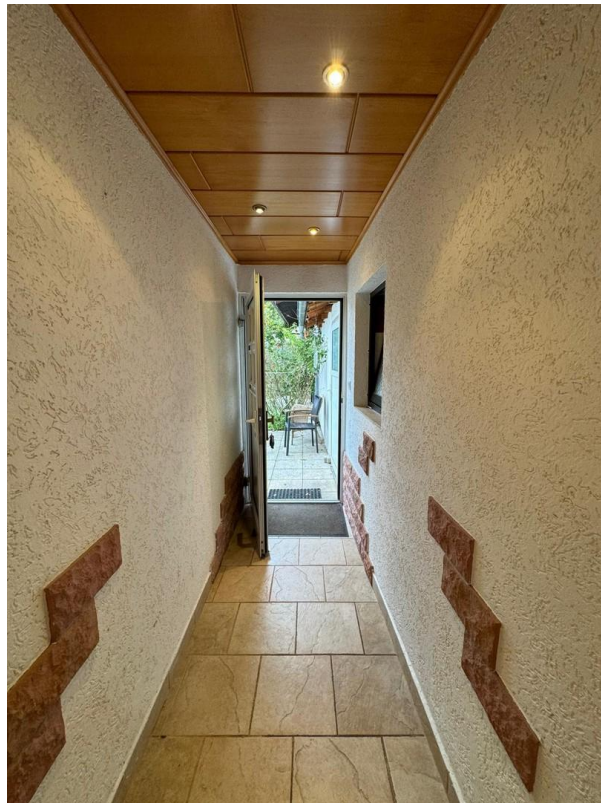


Garten

Exposé - Galerie



Eingang außen



Eingang innen

Exposé - Galerie



Flur EG



Küche EG

Exposé - Galerie



1. Schlafzimmer EG

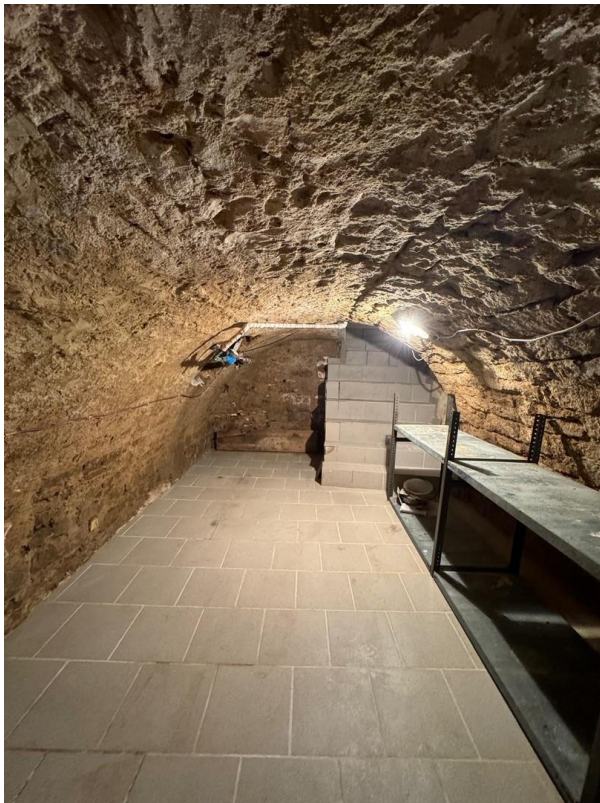


1. Schlafzimmer EG

Exposé - Galerie



2. Schlafzimmer EG



Gewölbekeller



Bad EG

Exposé - Galerie



Bad EG



Bad OG



Bad oG

Exposé - Galerie



Schlafzimmer 1. OG



Wohn-Ess-Zimmer 1. OG

Exposé - Galerie



Schlafzimmer 2. OG



Schlafzimmer 2. OG

Exposé - Galerie



Schlafzimmer 2. OG



Heizung