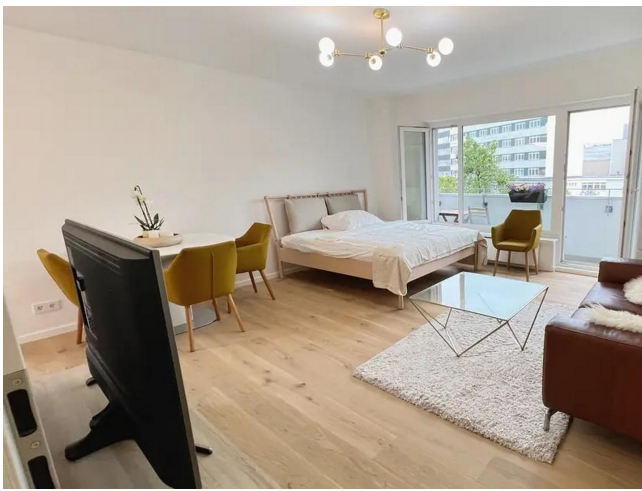


# Exposé

## Wohnung in Berlin

### Wunderschöne Voll Möblierte 1-Zimmer Wohnung in Berlin - Alles inklusive!



Objekt-Nr. OM-317132

#### Wohnung

Vermietung: **680 € + NK**

10787 Berlin  
Berlin  
Deutschland

Baujahr	1996	Zustand	Neuwertig
Etagen	6	Schlafzimmer	1
Zimmer	1,00	Badezimmer	1
Wohnfläche	40,00 m <sup>2</sup>	Etage	3. OG
Energieträger	Fernwärme	Tiefgaragenplätze	1
Übernahme	sofort	Heizung	Fußbodenheizung

# Exposé - Beschreibung

## Objektbeschreibung

\*\* Der Pauschalpreis (680 Euro) deckt alles ab, einschließlich kalter und warmer Kosten (Heizung und Hausverwaltung), Internet, Strom und sogar Netflix und Amazon Prime Video \*\*

Diese helle, renovierte Wohnung bietet Ihnen einen komfortablen und stilvollen Lebensraum. Der elegante Eichenparkettboden in Wohnraum, Flur und Küche sowie die modernen Fliesen im Bad schaffen eine einladende Atmosphäre. Die Wohnung ist komplett möbliert, inklusive neuer Küche, neuem Bad und bequemem Bett, sodass Sie sofort einziehen können. Große Fenster bringen viel natürliches Licht in die Räume.

Genießen Sie den geräumigen Balkon mit toller Aussicht und die frische Luft. Ein Aufzug erspart Ihnen das Treppensteigen, und ein sicherer Kellerraum bietet zusätzlichen Stauraum. Die Wohnung liegt in erstklassiger Lage mit einfachem Zugang zu Geschäften und Attraktionen.

- Eleganter Parkettboden und moderne Fliesen
- Voll möbliert mit neuen Geräten
- Großer Balkon mit toller Aussicht
- Praktischer Aufzug und sicherer Kellerraum
- Top Lage, nahe Geschäfte und Attraktionen

## Ausstattung

### Fußboden:

Parkett, Laminat, Fliesen, Sonstiges (s. Text)

### Weitere Ausstattung:

Balkon, Keller, Fahrstuhl, Einbauküche

## Lage

Diese Wohnung ist perfekt gelegen, um Berlin mit Leichtigkeit zu erkunden. Sie können zu Fuß zum berühmten KaDeWe-Kaufhaus gehen und den lebhaften Ku'damm-Boulevard zum Einkaufen und Essen genießen. Hier finden Sie alles, was Sie brauchen, von Restaurants und Cafés bis zu Ärzten und Bäckereien, ganz zu schweigen von Einkaufszentren wie Europacenter und Bikini Berlin.

Der Bahnhof U-Wittenbergplatz ist nur 5 Gehminuten entfernt. Von hier aus haben Sie Anschluss an die U-Bahnlinien U1, U2 und U3 sowie an verschiedene Buslinien (100, 200, M29, M19, M46). Autovermietungen (SIXT, Enterprise, Hertz, Avis) befinden sich ebenfalls in unmittelbarer Nähe und bieten zusätzlichen Komfort. Und wenn Sie den Zoo besuchen möchten, liegt er praktisch vor der Haustür.

Für Studenten oder Freizeitradler sind die TU Berlin und der Tiergarten in nur 10 Minuten mit dem Fahrrad zu erreichen. Erkunden Sie die berühmten Sehenswürdigkeiten Berlins wie das Brandenburger Tor, den Potsdamer Platz und die Kaiser-Wilhelm-Gedächtniskirche, die alle leicht zu erreichen sind. Die Lage der Wohnung bietet sowohl eine gute Erreichbarkeit als auch die Möglichkeit, Berlin mit Leichtigkeit zu erkunden.

### Infrastruktur:

Apotheke, Lebensmittel-Discount, Allgemeinmediziner, Kindergarten, Grundschule, Hauptschule, Realschule, Gymnasium, Gesamtschule, Öffentliche Verkehrsmittel

# Exposé - Energieausweis

Energieausweistyp	Verbrauchsausweis
Erstellungsdatum	ab 1. Mai 2014
Endenergieverbrauch	68,00 kWh/(m <sup>2</sup> a)
Energieeffizienzklasse	B



## Exposé - Galerie



# Exposé - Galerie



# Exposé - Galerie



# Exposé - Galerie



# Exposé - Galerie



# Exposé - Galerie





# Exposé - Galerie



# Exposé - Galerie



# Exposé - Galerie



# Exposé - Galerie



# Exposé - Galerie



# Exposé - Galerie



# Exposé - Galerie



# Exposé - Galerie





# Exposé - Galerie



# Exposé - Galerie



# Exposé - Galerie



# Exposé - Galerie



# Exposé - Galerie



# Exposé - Galerie

