

Exposé

Reihenhaus in Neuenstein

Renovierungsbedürftiges Reihemittelhaus mit 7 Zimmern in zentraler Lage von Neuenstein!



Objekt-Nr. OM-317263

Reihenhaus

Verkauf: **165.000 €**

Ansprechpartner:
Kurt Immobilien GmbH - Sabur Kurt

74632 Neuenstein
Baden-Württemberg
Deutschland

Grundstücksfläche	70,00 m ²	Zustand	renovierungsbedürftig
Etagen	3	Schlafzimmer	6
Zimmer	7,00	Badezimmer	2
Wohnfläche	120,00 m ²	Heizung	Zentralheizung
Übernahme	sofort		

Exposé - Beschreibung

Objektbeschreibung

Willkommen in Ihrem neuen Zuhause! Dieses großzügige Reihenmittelhaus bietet Ihnen auf ca. 120 m² Wohnfläche alles, was das Herz begehrt. Mit insgesamt 7 Zimmern und 2 Bädern ist dieses Haus ideal für Familien oder für alle, die viel Platz benötigen.

Highlights des Hauses:

- 7 helle Zimmer: Nutzen Sie die vielseitigen Räume als Schlafzimmer, Arbeitszimmer oder Hobbyräume – ganz nach Ihren Bedürfnissen.

- 2 Bäder: Genießen Sie den Komfort von zwei Badezimmern, die sowohl funktional als auch stilvoll gestaltet sind.

- Fußläufige Erreichbarkeit: Ärzte, Einkaufsmöglichkeiten und der öffentliche Nahverkehr sind nur wenige Gehminuten entfernt. So sind Sie bestens vernetzt und können alle Annehmlichkeiten des täglichen Lebens bequem erreichen.

Das Haus besticht durch seine freundliche Atmosphäre und die durchdachte Raumaufteilung. Der großzügige Garten lädt zum Entspannen und Verweilen ein, während die ruhige Nachbarschaft für eine angenehme Wohnqualität sorgt.

Lassen Sie sich diese Gelegenheit nicht entgehen! Vereinbaren Sie noch heute einen Besichtigungstermin und entdecken Sie Ihr neues Zuhause.

Preis: 165.000 €

Kontakt: Kurt Immobilien GmbH, 01743475651

Wir freuen uns auf Ihre Anfrage!

Kein Denkmalschutz! Bitte keine Makleranfragen.

Ausstattung

Weitere Ausstattung:

Garten, Gäste-WC

Lage

Die angebotene Immobilie befindet sich in einer attraktiven und familienfreundlichen Wohngegend nahe des Neuensteiner Schlosses, die durch ihre hervorragende Infrastruktur besticht. In unmittelbarer Nähe finden Sie eine Vielzahl von Ärzten, die eine umfassende medizinische Versorgung gewährleisten. Ob Allgemeinmediziner, Fachärzte oder Zahnärzte – alles ist bequem zu Fuß oder mit dem Fahrrad erreichbar.

Für Familien mit Kindern ist die Lage besonders vorteilhaft, da Schulen in der Umgebung vorhanden sind. Sowohl Grundschulen sind in wenigen Minuten als auch weiterführende Schulen im neben Ort kurzfristig erreichbar, was den Schulweg für die Kleinen angenehm gestaltet.

Einkaufsmöglichkeiten sind ebenfalls reichlich vorhanden. Supermärkte, Bäckereien und Fachgeschäfte sorgen dafür, dass Sie Ihren täglichen Bedarf problemlos decken können. Zudem laden gemütliche Cafés und Restaurants in der Umgebung zum Verweilen ein.

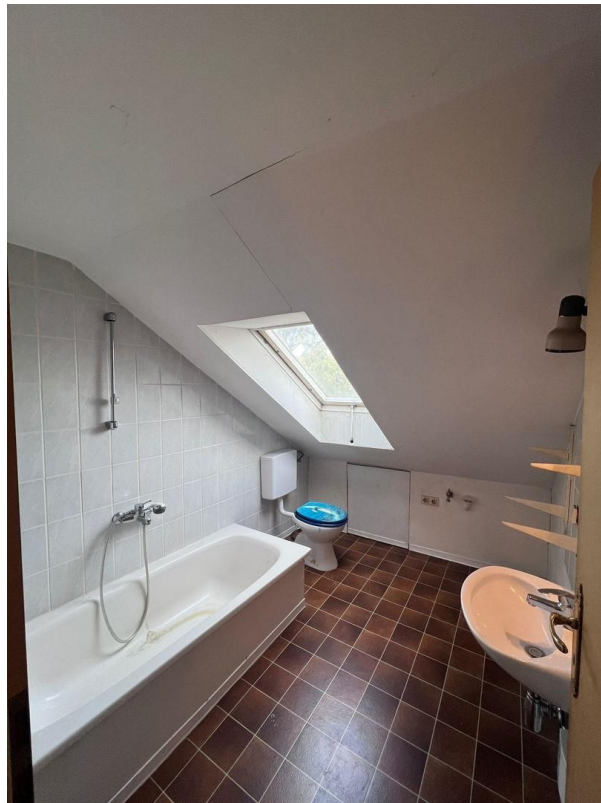
Die Anbindung an öffentliche Verkehrsmittel ist optimal. Haltestellen für Busse und Regionalzüge befinden sich in unmittelbarer Nähe, sodass Sie schnell und unkompliziert in die Innenstadt oder zu anderen Stadtteilen gelangen. Dies macht die Lage nicht nur für Pendler, sondern auch für alle, die die Vorzüge der Stadt genießen möchten, besonders attraktiv.

Insgesamt bietet diese Lage eine perfekte Kombination aus Lebensqualität, Erreichbarkeit und einem breiten Angebot an Dienstleistungen, die den Alltag erleichtern.

Infrastruktur:

Apotheke, Lebensmittel-Discount, Allgemeinmediziner, Grundschule, Öffentliche Verkehrsmittel

Exposé - Galerie



Exposé - Galerie



Exposé - Galerie



Exposé - Galerie



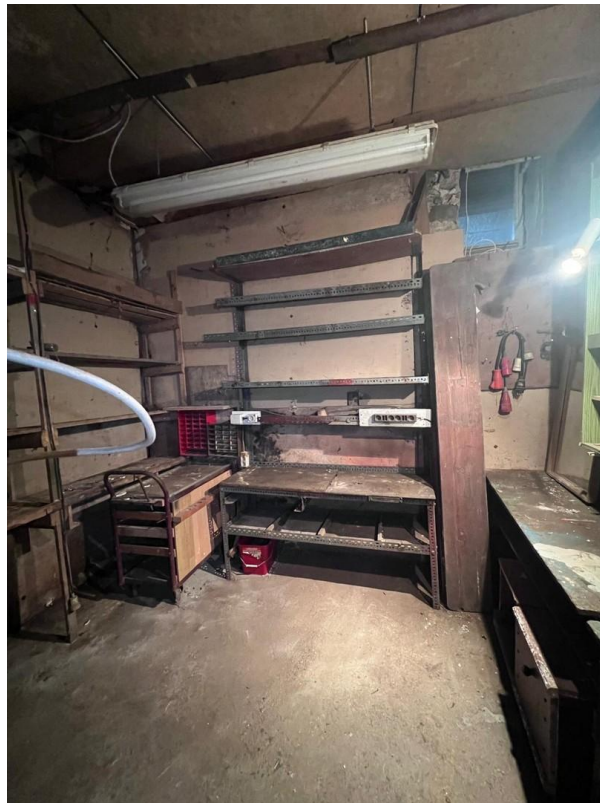
Exposé - Galerie



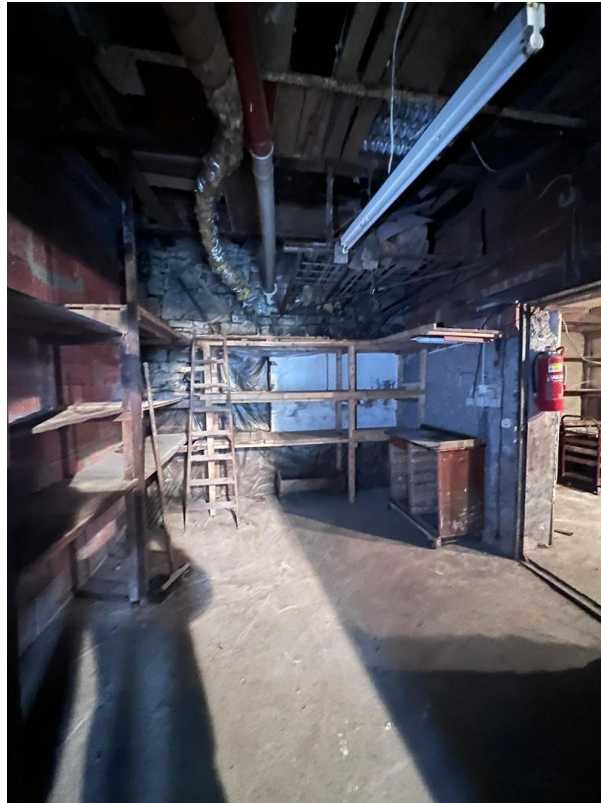
Exposé - Galerie



Exposé - Galerie



Exposé - Galerie



Exposé - Galerie

