

Exposé

Wohnung in Leipzig

Luxuriöse 2-Zimmer-Neubauwohnung in begerhrter Lage von Leipzig



Objekt-Nr. OM-317289

Wohnung

Verkauf: **425.000 €**

Ansprechpartner:
David Karavian

04107 Leipzig
Sachsen-Anhalt
Deutschland

Baujahr	2024	Zustand	Erstbezug
Etagen	6	Schlafzimmer	1
Zimmer	3,00	Badezimmer	1
Wohnfläche	79,00 m ²	Etage	1. OG
Energieträger	Fernwärme	Garagen	3
Preis Garage/Stellpl.	25.000 €	Stellplätze	3
Übernahme	sofort	Heizung	Fußbodenheizung

Exposé - Beschreibung

Objektbeschreibung

Im beliebten und schönen Wohnviertel "Zentrum-Süd" in Leipzig entsteht ein Neubauprojekt mit luxuriösem Design und Ausstattung!

Auf einem großzügigen Grundstück wird ein modernes, hochwertiges Gebäude errichtet, das sich in zentraler Lage befindet. Dieses energieeffiziente Haus umfasst 9 exklusive, barrierefreie Eigentumswohnungen. Das Gebäude erstreckt sich über 6 Etagen und verfügt zusätzlich über 4 integrierte Garagen.

Diese ansprechende Wohnung in einem stilvollen Mehrfamilienhaus bietet eine moderne Raumaufteilung und eine hochwertige Ausstattung. Ein großzügiger Balkon und bodentiefe Fenster schaffen ein offenes Wohnambiente mit viel Tageslicht. Hochwertige Materialien und durchdachte Details sorgen für ein exklusives Wohngefühl und hohen Komfort.

Alle Wohnungen verfügen über große Terrassen mit Südausrichtung. Die helle beige-graue Putzfassade und die versetzt angeordneten oberen Etagen verleihen der Architektur Leichtigkeit und Offenheit. Bodentiefe Fenster, lichtdurchflutete Räume, beeindruckende Raumhöhen und flexible, intelligente Grundrisse betonen die hohe Qualität dieser Eigentumswohnungen.

Ausstattung

- Hochwertiges 1-Stab-Parkett
- Luxuriöse italienische Fliesen
- Hochwertige Badarmaturen von Villeroy & Boch oder Laufen
- 3-fach-verglaste bodentiefe Fenster
- Fußbodenheizung in allen Räumen
- Personenaufzug der Marke Schindler
- Große Balkone mit Südausrichtung

Fußboden:

Parkett, Fliesen

Weitere Ausstattung:

Terrasse, Barrierefrei

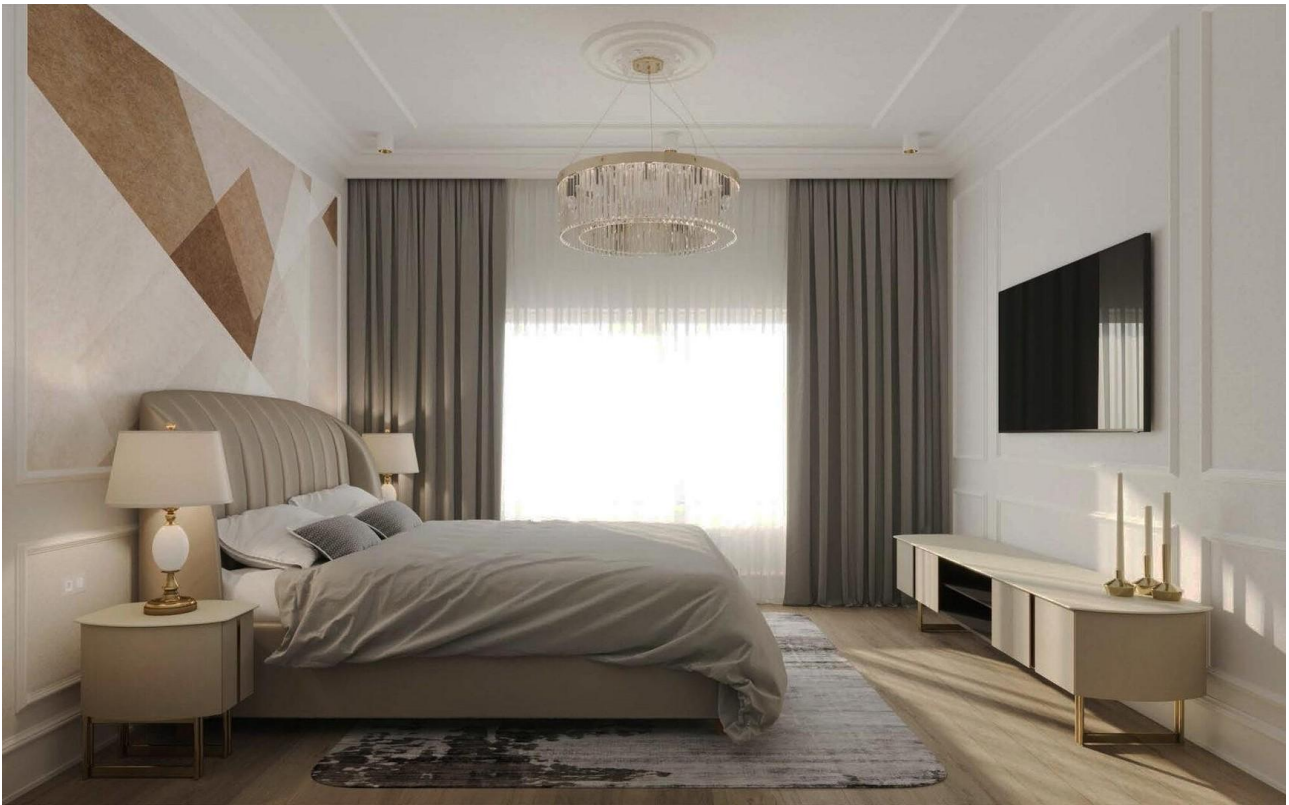
Lage

Die lebendige Karl-Liebknecht-Straße, liebevoll auch „Karli“ genannt, ist das pulsierende Herz dieses Stadtteils. In den historischen Bauten der Gründerzeit finden sich zahlreiche Cafés, kleine Geschäfte, Bars und Clubs, die dem Viertel seinen besonderen Charme verleihen. Durch die sehr gute Anbindung an öffentliche Verkehrsmittel gelangt man in kurzer Zeit in die Innenstadt, zum Hauptbahnhof, in die grünen Oasen Leipzigs oder in umliegende Stadtteile. Dank der effizienten Straßenbahn- und Busverbindungen ist dieses Viertel besonders attraktiv für junge Familien und Studierende. Nur einen Katzensprung entfernt liegt der Bayerische Bahnhof, der nicht nur kulinarische Erlebnisse bietet, sondern auch eine S-Bahn-Station, die eine schnelle Verbindung zum regionalen Verkehrsnetz des MDV garantiert.

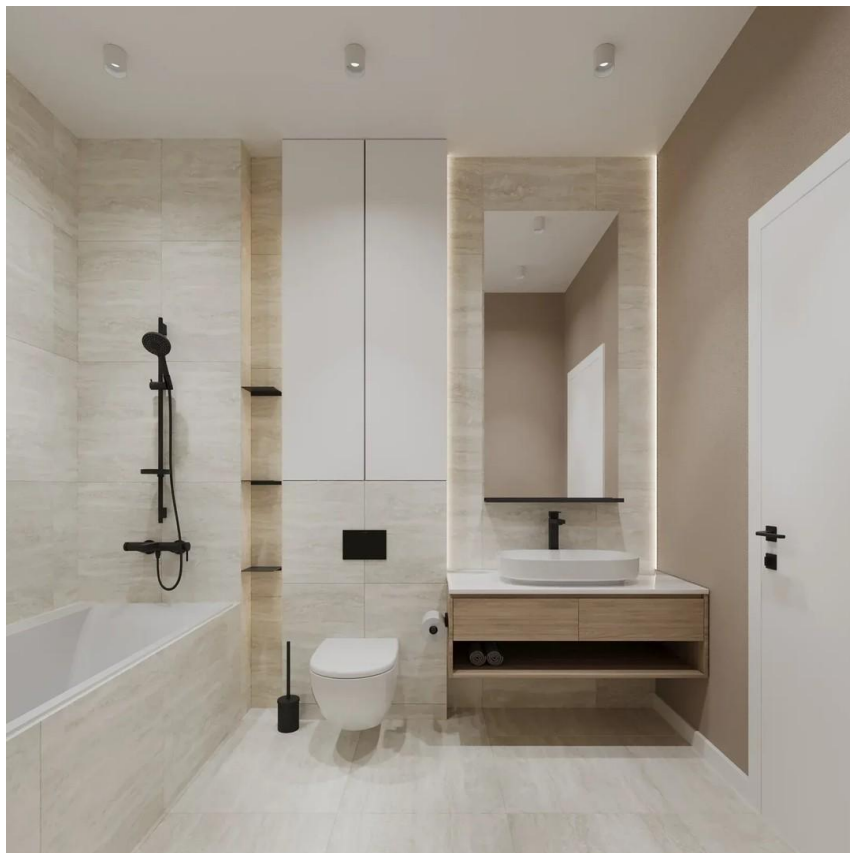
Infrastruktur:

Apotheke, Lebensmittel-Discount, Allgemeinmediziner, Kindergarten, Grundschule, Hauptschule, Realschule, Gymnasium, Gesamtschule

Exposé - Galerie

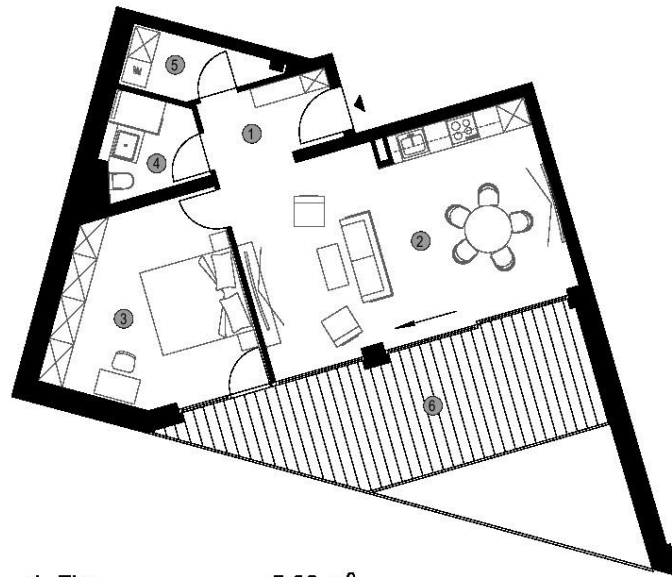


Exposé - Galerie



Exposé - Grundrisse

WE 1



1. Flur	5,08 m ²
2. Wohnen/Küche	34,42 m ²
3. Schlafen	18,89 m ²
4. Bad	4,48 m ²
5. Abstellraum	4,00 m ²
6. Balkon	23,76 m ²

1.OG

2
Zimmer

78,75 m²
Wohnfläche

