

Exposé

Erdgeschosswohnung in Berlin

Ganz neu möblierte, helle und ruhige Altbauwohnung in perfekter Lage



Objekt-Nr. **OM-317291**

Erdgeschosswohnung

Vermietung: **990 € + NK**

10439 Berlin
Berlin
Deutschland

Baujahr	1920	Mietsicherheit	2.750 €
Zimmer	1,00	Übernahme	sofort
Wohnfläche	40,00 m ²	Zustand	Erstbez. n. Sanier.
Energieträger	Fernwärme	Etage	Erdgeschoss
Summe Nebenkosten	385 €	Heizung	Zentralheizung

Exposé - Beschreibung

Objektbeschreibung

- English below -

Sehr gut geschnittene 1-Zimmer-Wohnung im Erdgeschoss eines typischen Berliner Jugendstil-Altbaus. Die Wohnung wurde vor kurzem komplett renoviert und hochwertig möbliert. Trotz Erdgeschosslage ist sie aufgrund der Deckenhöhe sehr hell. Schöne Altbauerelemente wie Türen, abgezogene Dielen und Stuck. Große Wohnküche und Tageslichtbad mit Badewanne. Allerdings gehört zu der Wohnung KEIN Kellerabteil. Zur Ausstattung gehören unter anderem Waschmaschine, Wäschetrockner, großer freistehender Kühlschrank mit Gefrierfach, Geschirrspüler, Herd und Backofen mit Dunstabzug, 160cm breites Bett, das aufklappbar ist und dadurch viel Stauraum bietet, Schreibtisch elektrisch höhenverstellbar, Couch, Smart-LED TV (50"), Elektrogeräte wie Bügeleisen, Staubsauger, Haartrockner, Wasserkocher und eine ansonsten volle Ausstattung mit allen nötigen Dingen des täglichen Bedarfs.

Very well-designed 1-room flat on the ground floor of a typical Berlin Art Nouveau building. The flat has recently been completely renovated and furnished to a high standard. Despite its ground floor location, it is very bright due to the ceiling height. Beautiful old building elements such as doors, stripped floorboards and stucco. Large eat-in kitchen and daylight bathroom with bathtub. However, the flat does NOT have a cellar compartment. The equipment includes a washing machine, washer-dryer, large free-standing fridge with freezer compartment, dishwasher, cooker and oven with extractor fan, 160cm wide bed that can be folded up and thus offers plenty of storage space, electrically height-adjustable desk, couch, Smart-LED TV (50"), electrical appliances such as iron, Hoover, hairdryer, kettle and otherwise fully equipped with all the necessary everyday items.

Ausstattung

Fußboden:

Parkett

Weitere Ausstattung:

Vollbad, Duschbad, Einbauküche

Sonstiges

- English below -

Die Vermietung erfolgt vollmöbliert und zeitlich befristet. In der Warmmiete sind sämtliche Nebenkosten inkl. Heizung, Wasser, Strom und Internet enthalten und eine Endreinigungsgebühr bei Auszug i.H.v. 100 Euro.

The flat is rented fully furnished and for a limited period of time. The rent includes all utilities including heating, water, electricity and internet and a final cleaning fee of 100 euros on moving out.

Lage

- English below -

Die Schonensche Straße liegt an der Grenze der Berliner Ortsteile Prenzlauer Berg und Pankow. Bei Familien und jungen Leuten ist die Gegend aufgrund ihrer zentralen, aber doch ruhigen und grünen Lage gleichermaßen beliebt. Ein hohes Maß an Lebensqualität, Urbanität, Nachtleben, Erholung und zahlreiche kulinarische Angebote zeichnen die Lage aus. Ein kleiner Park in der Nähe bietet Großstadtentspannung. Viele Möglichkeiten zum Einkaufen für den täglichen Bedarf sind fußläufig zu erreichen. Die nächsten U-Bahn-Stationen (ca. 8 Gehminuten entfernt) sind Vinetastraße und Schönhauser Allee, wo man mit der Linie U2 in ca. 8 Minuten am Alexanderplatz ist. Die nächstgelegenen Tramstationen (M1, M13, M50) sind ca. 3 Gehminuten entfernt. Der Kern des Prenzlauer Bergs mit all seinen Cafés, Shopping-Möglichkeiten, Restaurants und seinen Annehmlichkeiten ist schnell zu Fuß oder per Fahrrad zu erreichen.

Schonensche Strasse is located on the border between the Berlin districts of Prenzlauer Berg and Pankow. The area is popular with families and young people alike due to its central, yet

quiet and green location. The location is characterised by a high quality of life, urbanity, nightlife, recreation and numerous culinary offerings. A small park in the neighbourhood offers urban relaxation. Many shopping facilities for daily daily needs are within walking distance. The nearest underground stations (approx. 8 minutes' walk away) are Vinetastraße and Schönhauser Allee, where you can reach Alexanderplatz in approx. 8 minutes on the U2 line. The nearest tram stations (M1, M13, M50) are approx. 3 minutes' walk away. The centre of Prenzlauer Berg with all its cafés, shopping facilities, restaurants and amenities can be reached quickly on foot or by bike.

Infrastruktur:

Apotheke, Lebensmittel-Discount, Allgemeinmediziner, Kindergarten, Grundschule, Hauptschule, Realschule, Gymnasium, Gesamtschule, Öffentliche Verkehrsmittel

Exposé - Energieausweis

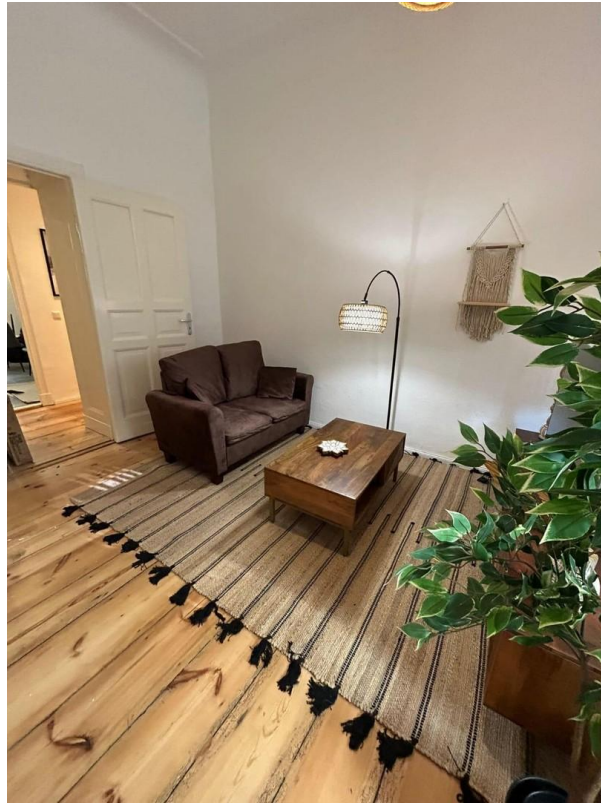
Energieausweistyp	Verbrauchsausweis
Erstellungsdatum	ab 1. Mai 2014
Endenergieverbrauch	109,00 kWh/(m ² a)
Energieeffizienzklasse	C

Exposé - Galerie



Hausansicht

Exposé - Galerie



Wohnzimmer



Schlafbereich

Exposé - Galerie



Flur



Küche

Exposé - Galerie



Kühlschrank



Bad

Exposé - Galerie



Badewanne

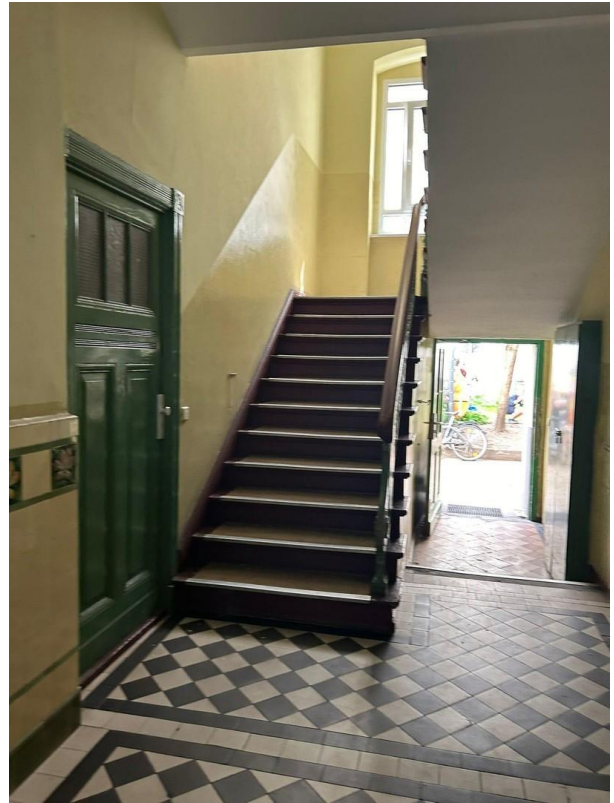


Flur

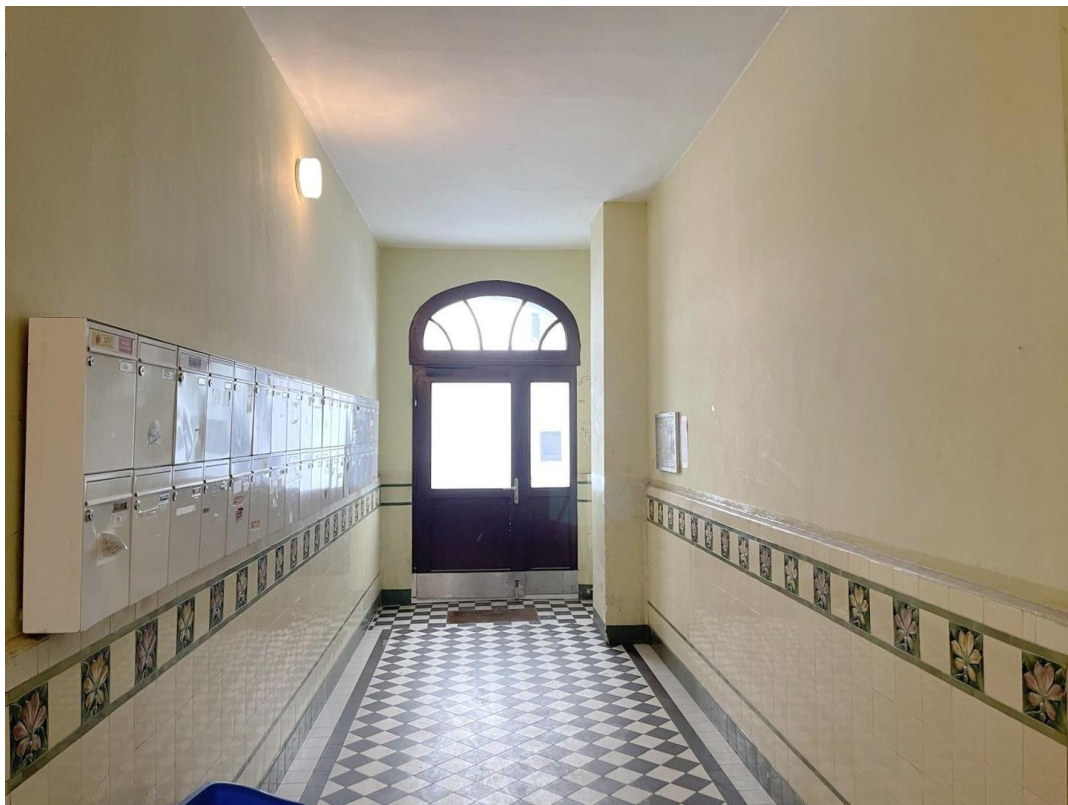
Exposé - Galerie



Wohnzimmertür



Eingangsbereich



Eingangsbereich

Exposé - Galerie



Innenhof



Hausansicht

Exposé - Galerie



Innenhof



Innenhof

Exposé - Galerie



Umgebung



Straßenansicht

Exposé - Galerie



Umgebung