

Exposé

Wohnen in Erlangen

Idyllisches Grundstück in Frauenaaurach: Ihr Traum vom Eigenheim in ruhiger Lage



Objekt-Nr. **OM-317293**

Wohnen

Verkauf: **320.000 €**

Ansprechpartner:
Simon.Strahlberger@gmx.de
Telefon: 0176 77642049

Karl May Straße 13
91056 Erlangen
Bayern
Deutschland

Grundstücksfläche	396,00 m ²
-------------------	-----------------------

Übernahme	sofort
-----------	--------

Exposé - Beschreibung

Objektbeschreibung

Lage

Standortvorteile

- Ruhige ländliche Gegend: Genießen Sie die Ruhe und Abgeschiedenheit abseits vom städtischen Trubel.
- Stadtnahe Lage: In nur 10 Minuten mit dem Auto ins Stadtzentrum von Erlangen.
- Gute Busanbindung: Bequeme öffentliche Verkehrsmittel Richtung Erlangen.
- Nah zur Grundschule: Nur 15 Minuten Fußweg zur nächsten Grundschule – perfekt für Familien.
- Frische Luft: Umgeben von vielen Feldern, die für hervorragende Luftqualität sorgen.
- Schnell zur Autobahn: Nur 3 Minuten Fahrt zur Autobahn – ideal für Pendler.

Ein Grundstück mit vielen Möglichkeiten

Dieses Grundstück in Frauenaaurach verbindet das Beste aus zwei Welten – die Ruhe des Landlebens und die Nähe zur Stadt. Hier können Sie Ihr individuelles Wohnprojekt realisieren und das Leben in vollen Zügen genießen.

Kontaktieren Sie uns noch heute

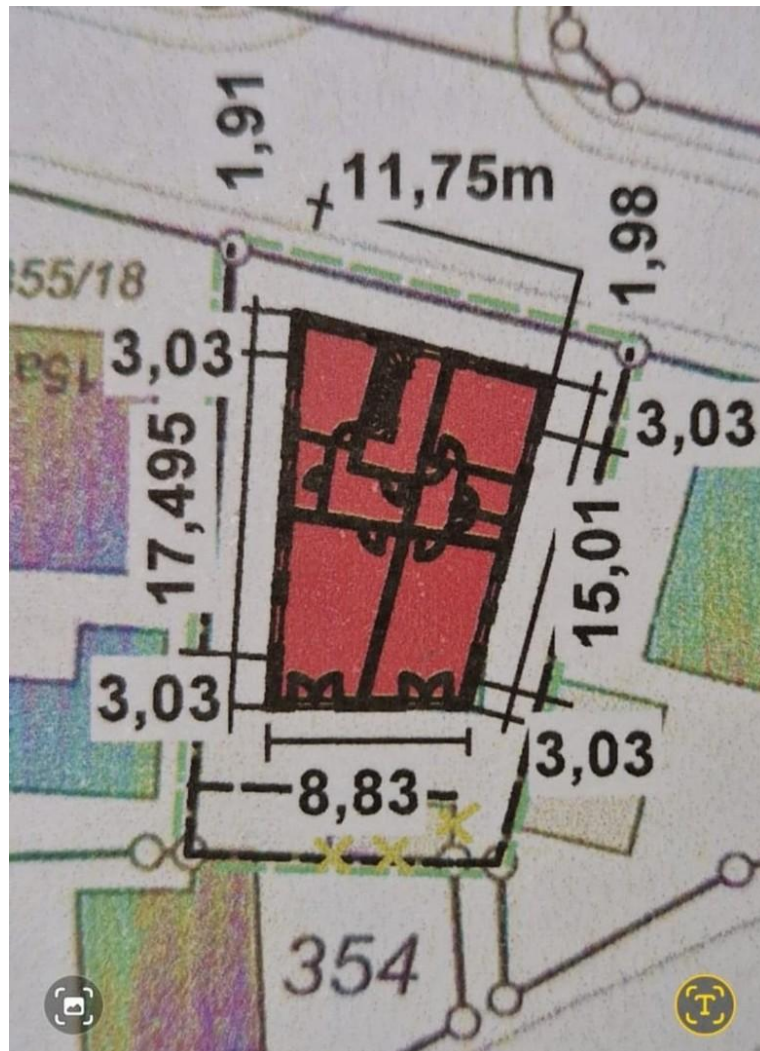
Interessiert?

Lage

Infrastruktur:

Apotheke, Lebensmittel-Discount, Allgemeinmediziner, Kindergarten, Öffentliche Verkehrsmittel

Exposé - Galerie



Exposé - Grundrisse

