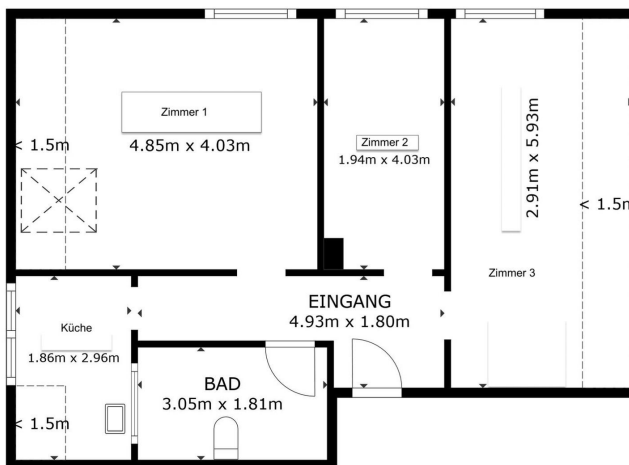


Exposé

Wohnung in Hamburg

Neu sanierte Wohnung nahe Tibarg inkl. Garage - leerstehend



Objekt-Nr. OM-317304

Wohnung

Verkauf: **269.000 €**

22459 Hamburg
Hamburg
Deutschland

Baujahr	1965	Zustand	saniert
Etagen	4	Schlafzimmer	1
Zimmer	2,50	Badezimmer	1
Wohnfläche	58,82 m ²	Etage	2. OG
Nutzfläche	4,00 m ²	Garagen	1
Energieträger	Gas	Stellplätze	1
Hausgeld mtl.	300 €	Heizung	Sonstiges
Übernahme	sofort		

Exposé - Beschreibung

Objektbeschreibung

Wir verkaufen unsere 2,5 Zimmer Wohnung. Die Wohnung befindet sich in einem Wohnhaus mit insgesamt 7 Wohnungen. Die Wohnung wird gerade ganz frisch saniert. Alles wird einmal neu gemacht. Die Elektrik wurde erneuert, in diesem Zuge wurden auch diverse neue Steckdosen gesetzt. Die Wände sind gespachtelt und werden frisch in weiß gestrichen.

Der Fußboden wird in der gesamten Wohnung neu verlegt. Küche und Bad werden in einem hellen Grau gefliest, der Rest der Wohnung erhält einen hochwertigen Laminatboden im Holzdielen Stil.

Im Badezimmer wurden alle Anschlüsse neu gemacht und es wird eine neue Badewanne, WC und Waschtisch verbaut. Zudem haben wir dort einen Anschluss für eine Waschmaschine legen lassen, alternativ dazu gibt es neben dem Kellerraum auch noch eine separate Waschküche.

Zu der Wohnung gehört noch eine Garage die über den hauseigenen Innenhof erreichbar ist.

Ausstattung

Die Wohnung wird frisch saniert und unvermietet übergeben.

Fußboden:

Laminat

Weitere Ausstattung:

Keller, Vollbad

Lage

Die Wohnung liegt sehr zentral im Hamburger Stadtteil Niendorf. Die nächste U Bahn Station (U2) ist binnen 3 Gehminuten erreichbar. Sämtliche Geschäfte des alltäglichen Bedarfs sind im Tibarg Center vertreten, welches binnen 9 Minuten Fußweg zu erreichen ist. Trotz dieser zentralen Lage, liegt das Wohnhaus ruhig gelegen in einer kleinen Seitenstraße.

Infrastruktur:

Apotheke, Lebensmittel-Discount, Allgemeinmediziner, Kindergarten, Grundschule, Hauptschule, Realschule, Gymnasium, Gesamtschule, Öffentliche Verkehrsmittel

Exposé - Galerie



Küche



Flur



Zimmer 1/ Wohnzimmer

Exposé - Galerie



Zimmer 2/ halbes Zimmer



Zimmer 3/ Schlafzimmer

Exposé - Galerie



Bad

Exposé - Grundrisse

