

Exposé

Maisonette in Ludwigsfelde

4-Zimmer-Maisonette-Wohnung in Ludwigsfelde



Objekt-Nr. OM-317310

Maisonette

Vermietung: **1.100 € + NK**

Ansprechpartner:
Madlen Bauer

Waldblick 10
14974 Ludwigsfelde
Berlin
Deutschland

Baujahr	1996	Mietsicherheit	1.800 €
Etagen	3	Übernahme	ab Datum
Zimmer	4,00	Übernahmedatum	01.01.2025
Wohnfläche	86,64 m ²	Zustand	saniert
Energieträger	Gas	Schlafzimmer	3
Nebenkosten	150 €	Badezimmer	1
Heizkosten	150 €	Etage	2. OG
Summe Nebenkosten	300 €	Stellplätze	1
Miete Garage/Stellpl.	45 €	Heizung	Zentralheizung

Exposé - Beschreibung

Objektbeschreibung

Das Mehrfamilienhaus in Ludwigsfelde umfasst 9 moderne Wohneinheiten mit hellen, gut geschnittenen Räumen. Alle Wohnungen sind gepflegt und bieten zeitgemäßen Wohnkomfort. Zur Wohnung gehört außerdem ein Kellerabteil. Parkmöglichkeiten sind vorhanden.

Ausstattung

Diese großzügige 4-Zimmer-Maisonettewohnung erstreckt sich über zwei Etagen. Im unteren Bereich befinden sich zwei Schlafzimmer, ein geräumiges Wohnzimmer, eine separate Küche sowie ein Flur. Das moderne Badezimmer ist mit einer Badewanne und einem WC ausgestattet. Zusätzlich gibt es ein Gäste-WC für mehr Komfort. Ein weiteres Zimmer befindet sich im ausgebauten Dachboden und kann als Schlafzimmer oder Arbeitszimmer genutzt werden.

Zur Wohnung gehört ein Balkon, der ideal zum Entspannen ist. Die Wohnung ist lichtdurchflutet dank großer Fenster. Ein Kellerabteil sowie die Nutzung eines gemeinschaftlichen Wäschekellers bieten zusätzlichen Komfort.

Fußboden:

Laminat, Fliesen

Weitere Ausstattung:

Balkon, Keller, Gäste-WC

Sonstiges

Die Wohnung wird neu gestrichen und mit modernisiertem Bad und neuem Fliesenspiegel in der Küche übergeben.

Lage

Das Haus liegt in einer beliebten, ruhigen und verkehrsberuhigten Wohngegend in Glesien, einem Ortsteil von Ludwigsfelde, umgeben von viel Grün. Einkaufsmöglichkeiten, Schulen und Freizeitangebote sind in gut erreichbarer Nähe. Die Anbindung an die Autobahn und den öffentlichen Nahverkehr ist ideal, wodurch sowohl das Berliner Stadtzentrum als auch das Umland gut erreichbar sind. Die Lage ist perfekt für Mieter, die Ruhe und Natur schätzen, aber dennoch eine gute Erreichbarkeit zur Stadt benötigen.

Infrastruktur:

Apotheke, Lebensmittel-Discount, Allgemeinmediziner, Kindergarten, Grundschule, Öffentliche Verkehrsmittel

Exposé - Energieausweis

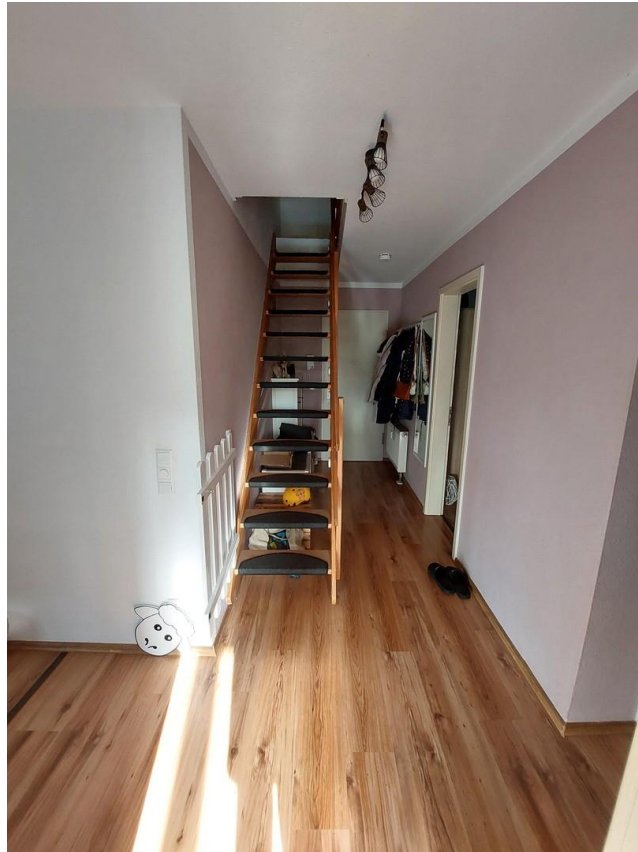
Energieausweistyp	Verbrauchsausweis
Erstellungsdatum	ab 1. Mai 2014
Endenergieverbrauch	114,00 kWh/(m ² a)
Energieeffizienzklasse	D

Exposé - Galerie



Hausansicht

Exposé - Galerie

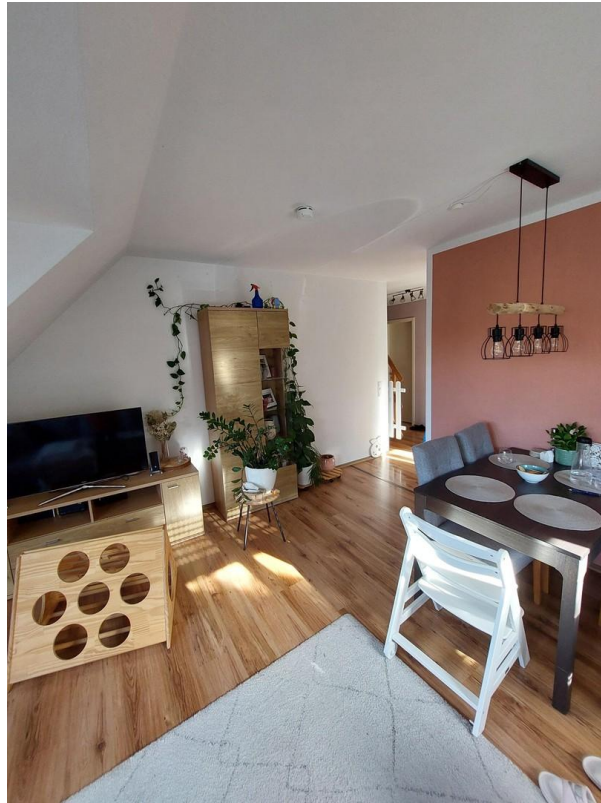


Flur



Kinderzimmer

Exposé - Galerie

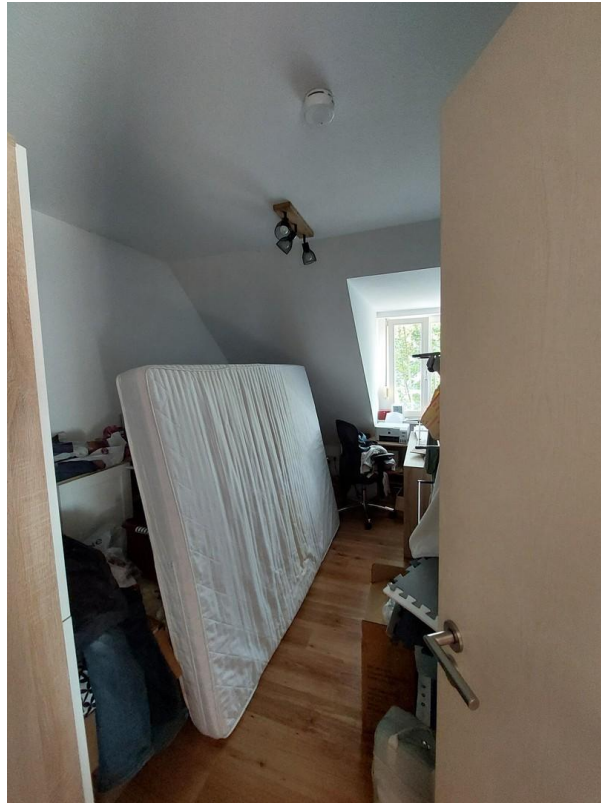


Wohnzimmer



Wohnzimmer

Exposé - Galerie



Schlafzimmer 2



Gäste-WC

Exposé - Galerie

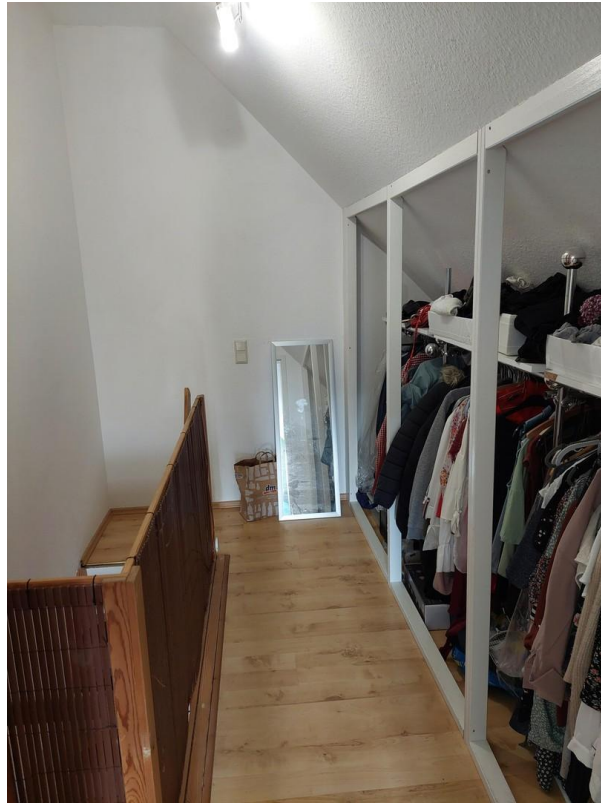


Badezimmer



Küche

Exposé - Galerie



Flur oben



Schlafzimmer 1 oben