

Exposé

Wohnung in Molchow

Wohnung am See nahe Neuruppin



Objekt-Nr. OM-317328

Wohnung

Verkauf: **550.000 €**

Ansprechpartner:
Michael Hustedt

Dorfplatz 6
16827 Molchow
Brandenburg
Deutschland

Baujahr	2025	Übernahme	Nach Vereinbarung
Etagen	1	Zustand	Erstbezug
Zimmer	3,00	Schlafzimmer	2
Wohnfläche	100,00 m ²	Badezimmer	1
Energieträger	Strom	Etage	1. OG
Hausgeld mtl.	200 €	Heizung	Fußbodenheizung

Exposé - Beschreibung

Objektbeschreibung

Achtung: Die Wohnung muss erst gebaut werden. Baugenehmigung und Bauangebot liegen vor.

Wir wollen eine Scheune ausbauen mit 4 Wohnungen. Für die vierte Wohnung suchen wir noch einen Bauherrn. Da die Scheune unter Denkmalschutz steht kann man 90 % der Baukosten innerhalb 10 Jahre von der Steuer absetzen.

Es gibt zur Mitnutzung ein Gemeinschaftsraum und ein Yoga/ Fitnessraum.

Blick auf den See.

Mitnutzung eigene Wiese zum See mit Steg.

Heizung: Erdwärmepumpe

Ausstattung

Kann frei gewählt werden.

Weitere Ausstattung:

Balkon, Kamin

Lage

Molchow ist ein wunderschönes Dorf.

Der Tezensee ist verbunden mit dem Molchow See, dem Ruppiner See, dem Zermützelsee...Man kann wunderbar paddeln.

Zauberhafter Buchenwald lädt zum Wandern ein.

Fahrrad fahren ist auf super ausgebauten Wegen ein Genuss.

Exposé - Galerie



Gemeinschaft des Luisenhofs



Seite zum See

Exposé - Galerie



Seite zum See



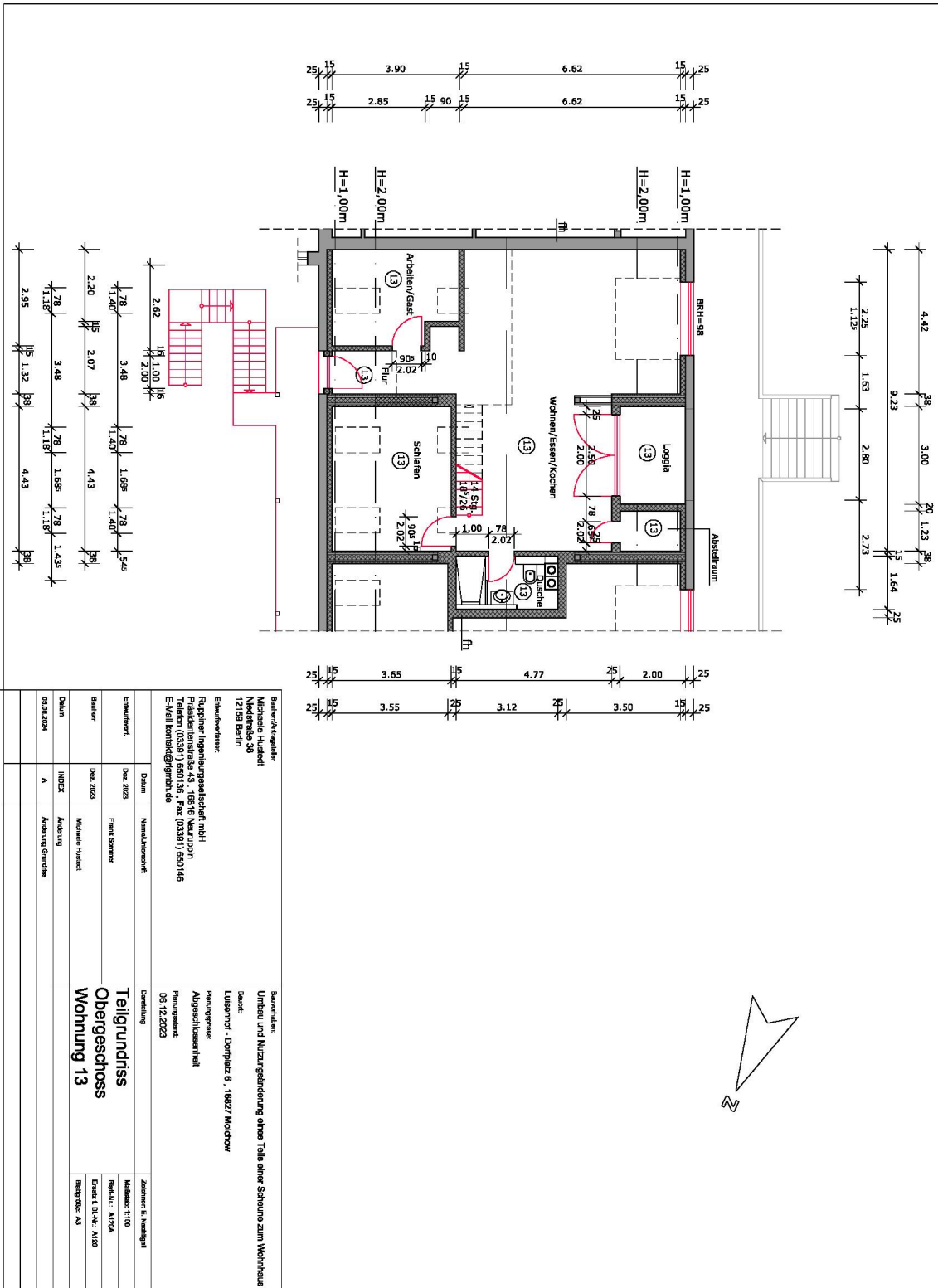
Seite zum Innenhof

Exposé - Galerie



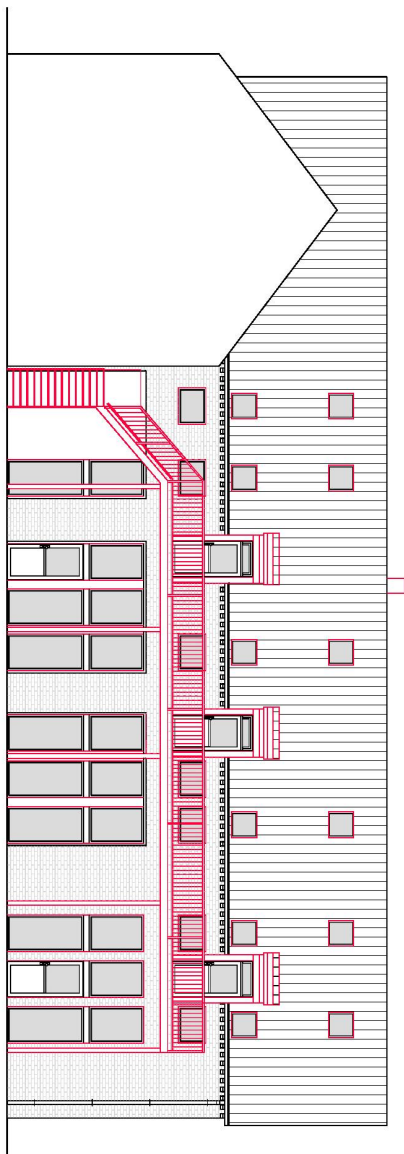
Seite zum Innenhof

Exposé - Grundrisse

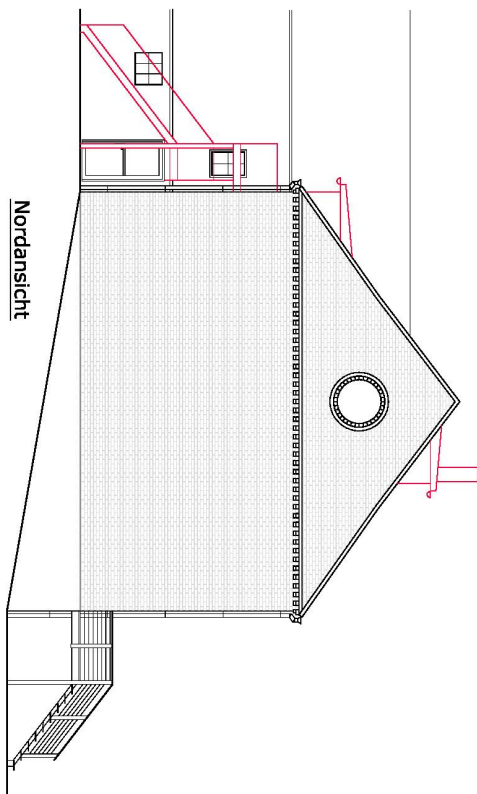


Bauherren/Projekt: Michaela Falscht Neuhofstr. 43 12159 Berlin		Sachverhalt: Umbau und Nutzungsänderung eines Teils einer Scheune zum Wohnhaus Standort: Luisenhorst - Doppelz. 6, 18277 Mollathow	
Eingetragener: Ruppiner Ingenieurbürogesellschaft mbH Präsidentenstraße 43, 16816 Neuruppin Telefon: (03391) 5501335, Fax: (03391) 5501448 E-Mail: kontakt@ingbhd.de		Prüfungsinstitut: Aufgabecenter/Inventar Prüfungswelt 06 12 2023	
Eintragsnr.:	Datum:	Vermerk/Anmerk.:	Zeichner: S. Hutzfeldt
Bauherren	04.02.2023	Frank Sommer	Masstab: 1:100
Datum	INDEX	Arbeitszeichnung	Blatttitel: A120A
index: A1	A	Arbeitszeichnung	Einzel-Blatt: A120
			Blattgröße: A3
Teilgrundriss			
Obgeschoss			
Wohnung 13			

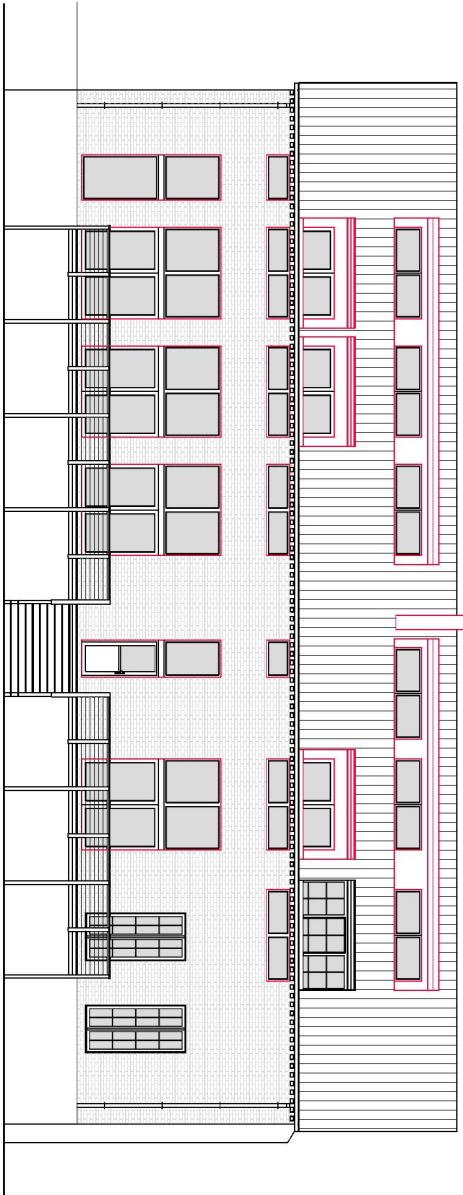
Exposé - Grundrisse



Ostansicht



Nordansicht



Westansicht

Bauvertragspartner Michaela Furland NiederstraÙe 38 12159 Berlin		Bauvertragspartner Ruppel Ingenieurbürogesellschaft mbH Palisadenstraße 45 · 16916 Neuenpin Telefon (03381) 890138 · Fax (03381) 890146 E-Mail kontakt@righb-nd.de		Bauvertragspartner Um- und Nutzungsänderung eines Teiles eines Scheun/dünn Wohnhaus m² Utschneid - Dorfplatz 8 · 16927 Madsow Planungsbeginn Genehmigungsantragstellung gem. Par. 34.51 HOV Planungsdatum: 14.08.2022		Datum: 14.08.2022 Zeichner: S. W.	
Entwurfspartner Datum: Juni 2022		Entwurfspartner Datum: Juni 2022		Ansichten NEU		Maßstab: 1:100 Blatt: 01/01 Entwurf: S. W. Maßstab: 1:100	
Bauherr Michaela Furland		Bauherr Michaela Furland		Ansichten NEU		Datum: 14.08.2022 Zeichner: S. W.	