

Exposé

Bürofläche in Saarbrücken

Klimat. Büroräume zu vermieten



Objekt-Nr. OM-317337

Bürofläche

Vermietung: **1.500 € + NK**

Hauptstr.92
66128 Saarbrücken
Saarland
Deutschland

Baujahr	1972	Übernahme	Nach Vereinbarung
Etagen	1	Zustand	gepflegt
Energieträger	Gas	Etage	Erdgeschoss
Nebenkosten	250 €	Büro-/Praxisfläche	170,00 m ²
Heizkosten	200 €	Gesamtfläche	235,00 m ²
Summe Nebenkosten	450 €	Stellplätze	1
Mietsicherheit	3.000 €	Heizung	Zentralheizung

Exposé - Beschreibung

Objektbeschreibung

Zur Vermietung steht ein charakteristisches Ladenlokal zur Nutzung als Büroräume oder als Praxisräume in bester zentraler Lage Gersweiler und West Saarbrücken . Das Objekt war vormals eine Bankfiale und besticht durch eine großzügige Schaufensterfront und viel Raum für einen ansprechenden und angenehmen Arbeitsaufenthalt für Rechtsanwälte, Steuerberater, Versicherungsunternehmen, Planungsbüros, ärztl. Praxisräume etc....

Ausstattung

Die Aufteilung der Räume:

Im Erdgeschoss befindet sich ein ca. 125 qm großer Vorraum, direkt dahinter 2 getrennte Büroräume von 22 qm und 23 qm. Beide Büroräume haben Einbauschränke und sind klimatesiert. Der große Vorraum ist ebenfalls mit Einbauschränken ausgebaut und klimatesiert. EDV und Stromanschlüsse liegen im Boden mit Deckel.

Im Keller befindet sich eine Besenkammer, getrennte Toiletten, ein Aufenthaltsraum mit einer vollständigen Einbauküche (Mikrowelle, Kühlschrank, Herd, Spülmaschine) einem Archivraum und einem Technikraum (Strom und EDV Netzwerk).

Ein zusätzlicher Raum steht zur Verfügung, in dem Schließfächer fest eingebaut wurden, die zur Vermietung benutzt werden können.

Fußboden:

Teppichboden, Fliesen

Weitere Ausstattung:

Keller, Einbauküche

Lage

Das Ladenlokal befindet sich in zentraler Lage in Gersweiler und bietet durch die gute Anbindung und Laufkundschaft ideale Voraussetzungen für ihre Dienstleistungen oder Büronutzung. Eine direkte Busverbindung vor dem Gebäude von und nach Saarbrücken erhöht ihre Erreichbarkeit vor Ort. Ca. 10 Auto Minuten vom Stadtzentrum Saarbrücken entfernt und unmittelbar von der Französischen Grenze.

Infrastruktur:

Apotheke, Lebensmittel-Discount, Allgemeinmediziner, Grundschule, Öffentliche Verkehrsmittel

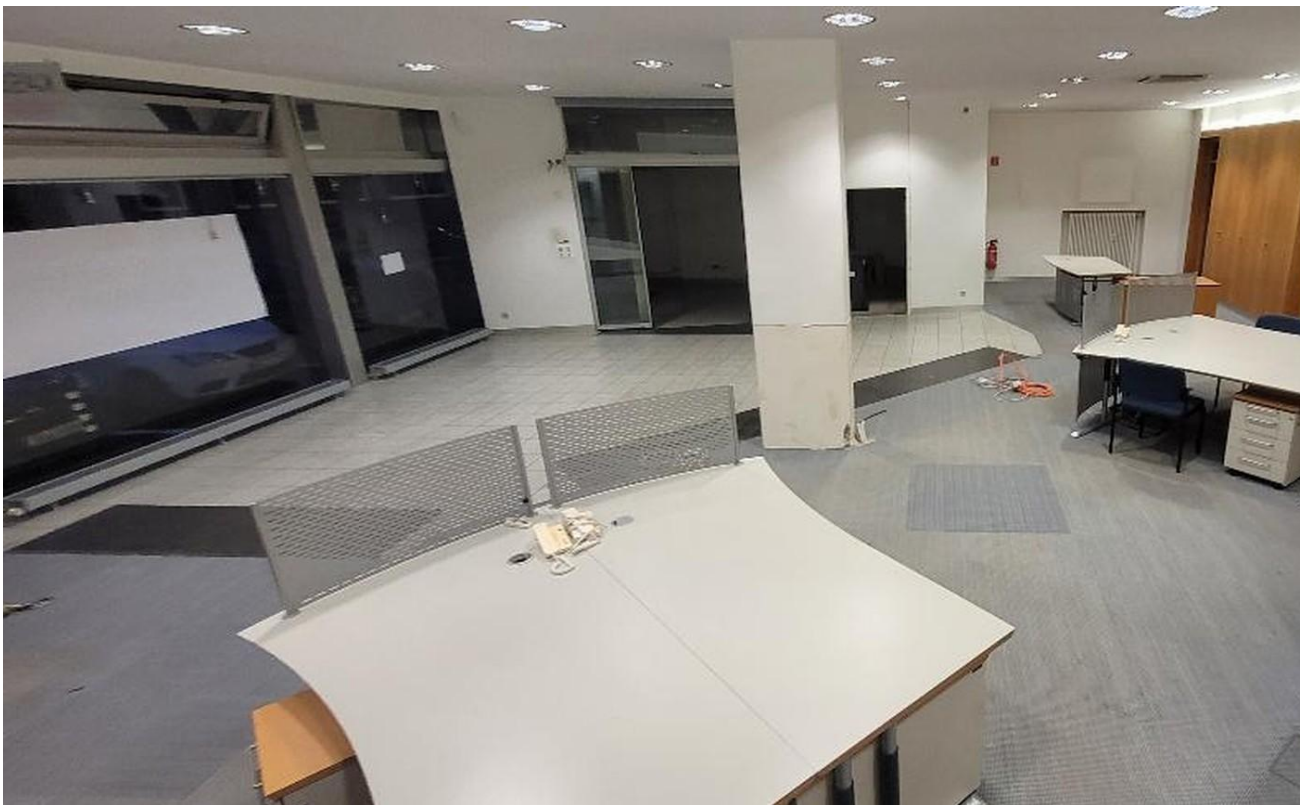
Exposé - Energieausweis

Energieausweistyp	Bedarfsausweis
Erstellungsdatum	ab 1. Mai 2014
Endenergiebedarf Strom	130,65 kWh/(m ² a)
Endenergiebedarf Wärme	130,65 kWh/(m ² a)

Exposé - Galerie



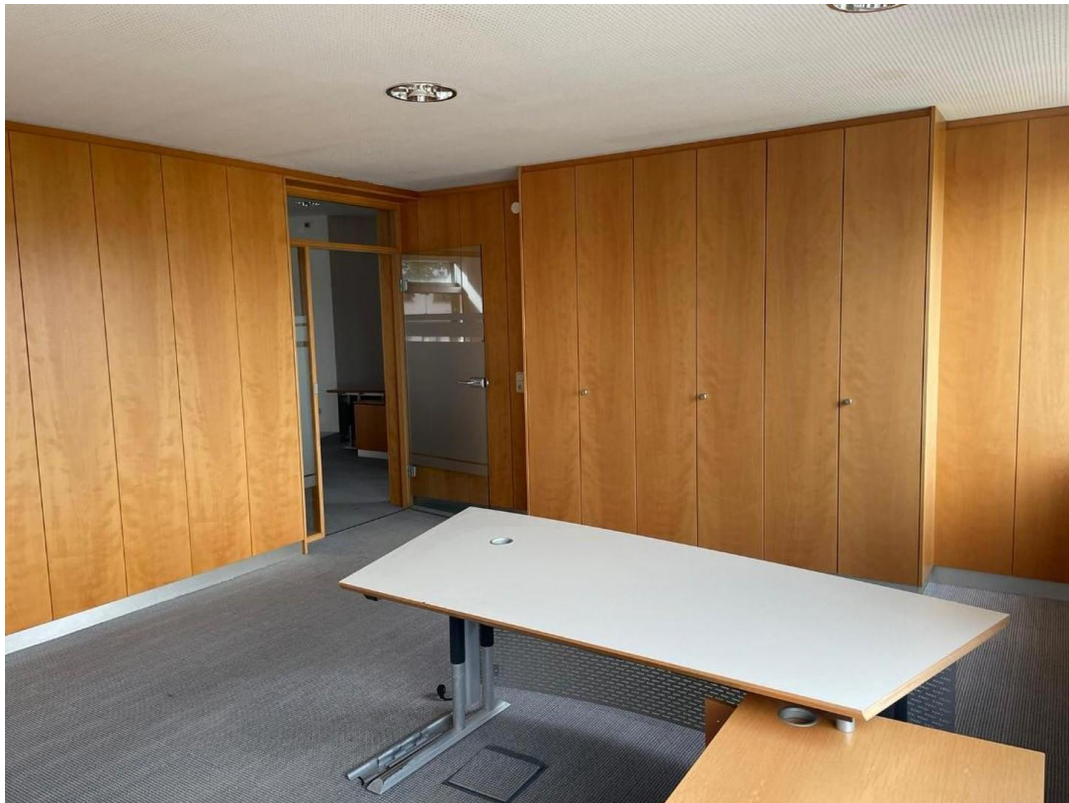
Exposé - Galerie



Exposé - Galerie



Exposé - Galerie



Exposé - Galerie



Exposé - Galerie

