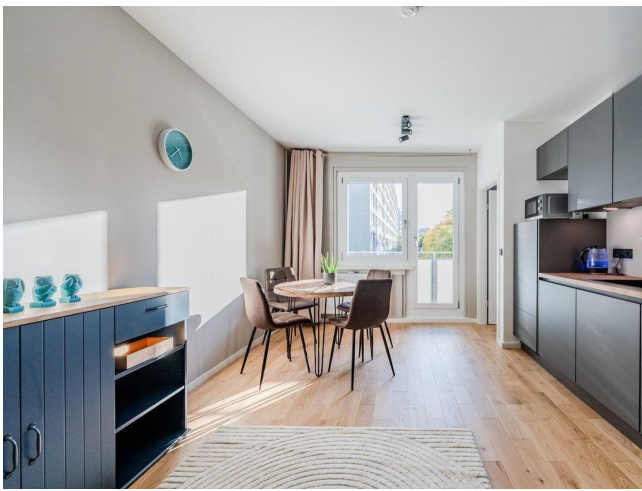


Exposé

Wohnung in Berlin

Vollausgestattetes modernes Studio im Herzen Berlins - Ersteinzug nach Sanierung



Objekt-Nr. OM-317424

Wohnung

Vermietung: **1.690 € pro Monat**

Ansprechpartner:
Ilana Weisz

Köpenicker Strasse 103
10179 Berlin
Berlin
Deutschland

Baujahr	1986	Heizung	Zentralheizung
Etagen	11	Mietdauer min.	8
Zimmer	1,50	Mietdauer max.	12
Wohnfläche	38,00 m ²	Frei ab	01.11.2024
Energieträger	Fernwärme	Mobilar	Vollmöbliert
Mietsicherheit	2.000 €	Raucher	Nein
Pauschalmiete	1.690 € pro Monat	Geschlecht	Keine Einschr.
Zustand	Erstbez. n. Sanier.	Max. Personen	2
Etage	2. OG	Haustiere	Nicht erlaubt

Exposé - Beschreibung

Objektbeschreibung

Zentral gelegene, komplett möblierte und ausgestattete 38 m² Wohnung. Diese helle und moderne 1,5-Zimmer-Wohnung, frisch renoviert, bietet eine geräumige Wohnküche und einen ca. 6 m² großen Balkon zur Südseite. Die Wohnung befindet sich im 2. Obergeschoss mit Sicht auf eine Grünfläche und verfügt über schallisolierte Fenster (Klasse 3), die trotz der lebendigen Umgebung für eine ruhige Atmosphäre sorgen. Die Wohnung bietet allen Komfort von Küchenutensilien, einer Waschmaschine mit Trocknerfunktion, Mikrowelle und Herd/Ofen bis hin zum Staubsauger. Im Mietpreis sind alle Kosten enthalten (Internet, Heizung, Strom, etc.).

Die Wohnung ist perfekt für Menschen die die Vorzüge Berlins in einer zentralen Lage mit einem gemütlichen Rückzugsort kombinieren wollen.

Ausstattung

Komplett ausgestattet, mit Handtüchern, Küchenutensilien und Bettzeug.

Glasfaser-Internet 300Mbps

Weitere Ausstattung:

Balkon, Fahrstuhl, Einbauküche, Barrierefrei

Lage

Mitten im Herzen Berlins, direkt bei der U-Bahn Station Heinrich-Heine Strasse befindet sich das sanierte Gebäude mit der Wohnung im zweiten Stock.

Viele hippe Cafés, Restaurants und Geschäfte im Umfeld runden diese zentrale Wohngegend ab. Ein Bio-Supermarkt befindet sich direkt im Erdgeschoss des Nachbarhauses.

Geschäftsstrasse: ca. 500m

Ärztliche Versorgung: ca. 350m

Bio-Supermarkt: ca. 30m

U-Bahnhof (Heinrich-Heine Strasse): ca. 50m

S-Bahnhof (Jannowitzbrücke): ca. 450m

Infrastruktur:

Apotheke, Lebensmittel-Discount, Allgemeinmediziner, Kindergarten, Grundschule, Hauptschule, Realschule, Gymnasium, Gesamtschule, Öffentliche Verkehrsmittel

Exposé - Energieausweis

Energieausweistyp	Verbrauchsausweis
Erstellungsdatum	ab 1. Mai 2014
Endenergieverbrauch	86,90 kWh/(m ² a)
Energieeffizienzklasse	C



Exposé - Galerie



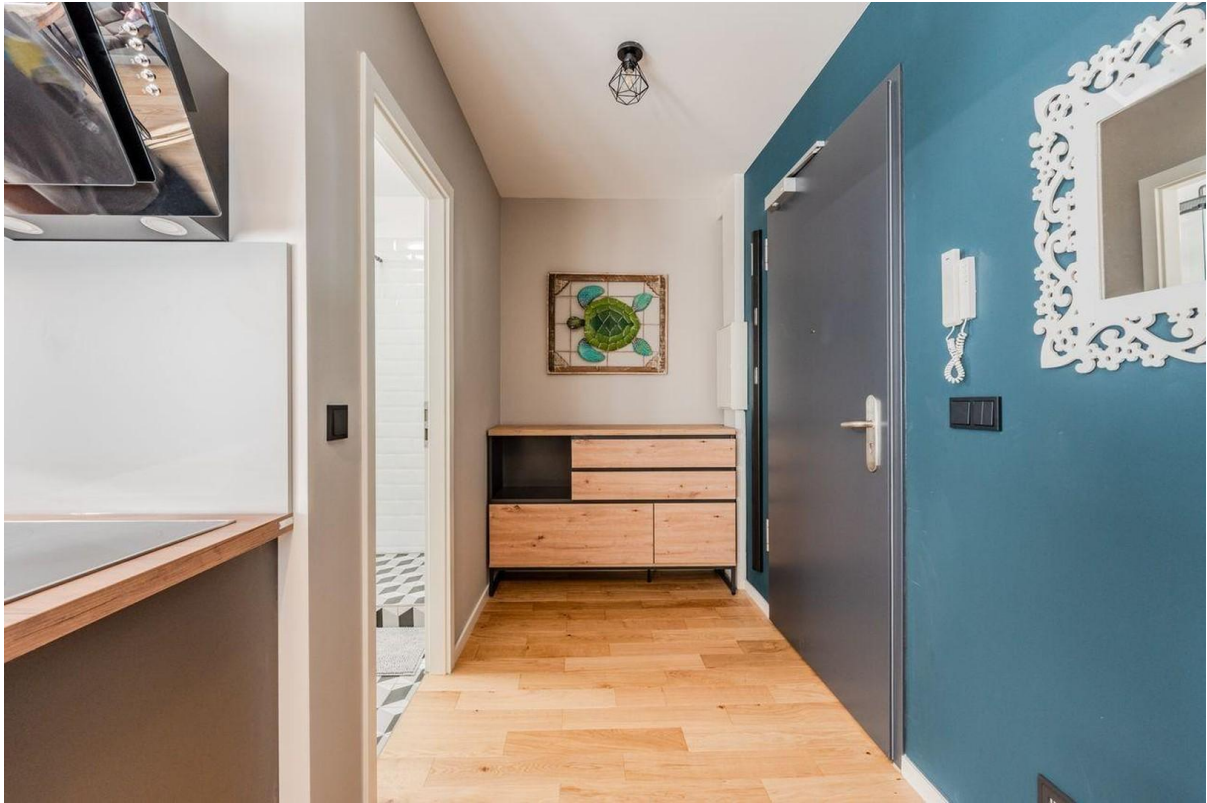
Exposé - Galerie



Exposé - Galerie



Exposé - Galerie



Exposé - Galerie



Exposé - Galerie



Exposé - Galerie



Südbalkon

Exposé - Galerie



Exposé - Galerie



Exposé - Grundrisse

