

Exposé

Maisonette in Kirchheim untr Teck

**PRIVAT: Kirchheim/Teck Zentrum Maisonnette 2.OG/DG
3,5Zi 91qm Bj1991**



Objekt-Nr. OM-317448

Maisonette

Verkauf: **345.000 €**

73230 Kirchheim untr Teck
Baden-Württemberg
Deutschland

Baujahr	1991	Übernahmedatum	01.01.2025
Etagen	2	Zustand	gepflegt
Zimmer	3,50	Schlafzimmer	2
Wohnfläche	91,22 m ²	Badezimmer	1
Nutzfläche	122,53 m ²	Etage	2. OG
Energieträger	Gas	Tiefgaragenplätze	1
Preis Garage/Stellpl.	20.000 €	Stellplätze	1
Hausgeld mtl.	470 €	Heizung	Zentralheizung
Übernahme	ab Datum		

Exposé - Beschreibung

Objektbeschreibung

Wunderbar helle Maisonette Wohnung im 2.OG mit DG: offener Bereich mit Einbauküche, Esszimmer im verglastem Balkon, Wohnzimmer mit Dachfenstern, Gäste WC, modernisiertes Bad-Dusche-WC plus Gäste WC, Schlafzimmer und Ausgang zur teilweise überdachten 18qm Terasse. Wendeltreppe im Eingangsbereich zur Galerie als Bibliothek/HomeOffice oder Spielzimmer plus geräumiges Giebel-Dachzimmer für Gästebett.

Ausstattung

Teppichboden im Schlafzimmer auf Wendeltreppe nach oben mit Galerie und Giebelzimmer.

Laminat im Eingangsbereich, Flur, Wohn-und Esszimmer.

Fliesen in Küche , Bad und Gäste WC.

Bad komplett saniert.

Fußboden:

Laminat, Fliesen, Sonstiges (s. Text)

Weitere Ausstattung:

Terrasse, Duschbad, Einbauküche, Gäste-WC

Sonstiges

Die Wohnung wurde liebevoll gepflegt von Rentnerpaar und wird schweren Herzens aus gesundheitlichen Gründen verkauft.

Komplettpreis ist €365000 mit mit KFZ Stellplatz von dem Haus und einem Platz in der Tiefgarage.

Makler sind NICHT erwünscht.

Lage

Zentrale Lage in ruhiger Anliegerstrasse, ca 7 min zu Fuss zur S-Bahn, zur Innenstadt,Markt, Rathaus und Einkaufsbereich in der Altstadt,

Shopping Center und Stadthalle.

Schulen und Sporthalle, 2x Ärztehaus und Apotheken.

Zu Fuss oder per Fahrrad zum Naherholungsgebiet Bürgerseen und Segelflugplatz. Golfplätze in Wernau und Ohmden.

Infrastruktur:

Apotheke, Lebensmittel-Discount, Allgemeinmediziner, Kindergarten, Grundschule, Hauptschule, Realschule, Gymnasium, Gesamtschule, Öffentliche Verkehrsmittel

Exposé - Energieausweis

Energieausweistyp	Bedarfsausweis
Erstellungsdatum	bis 30. April 2014
Endenergiebedarf	135,00 kWh/(m ² a)



Exposé - Galerie



Wohnzimmer

Exposé - Galerie



Essplatz



Einbauküche, komplett

Exposé - Galerie



Bad-Dusche mit Fenster



Eingangsbereich mit Treppe

Exposé - Galerie



Schlafzimmer



Gäste WC

Exposé - Galerie



Bad (saniert)



Teilüberdachte Terasse 18qm



Galerie oben

Exposé - Galerie



Gästebett oben



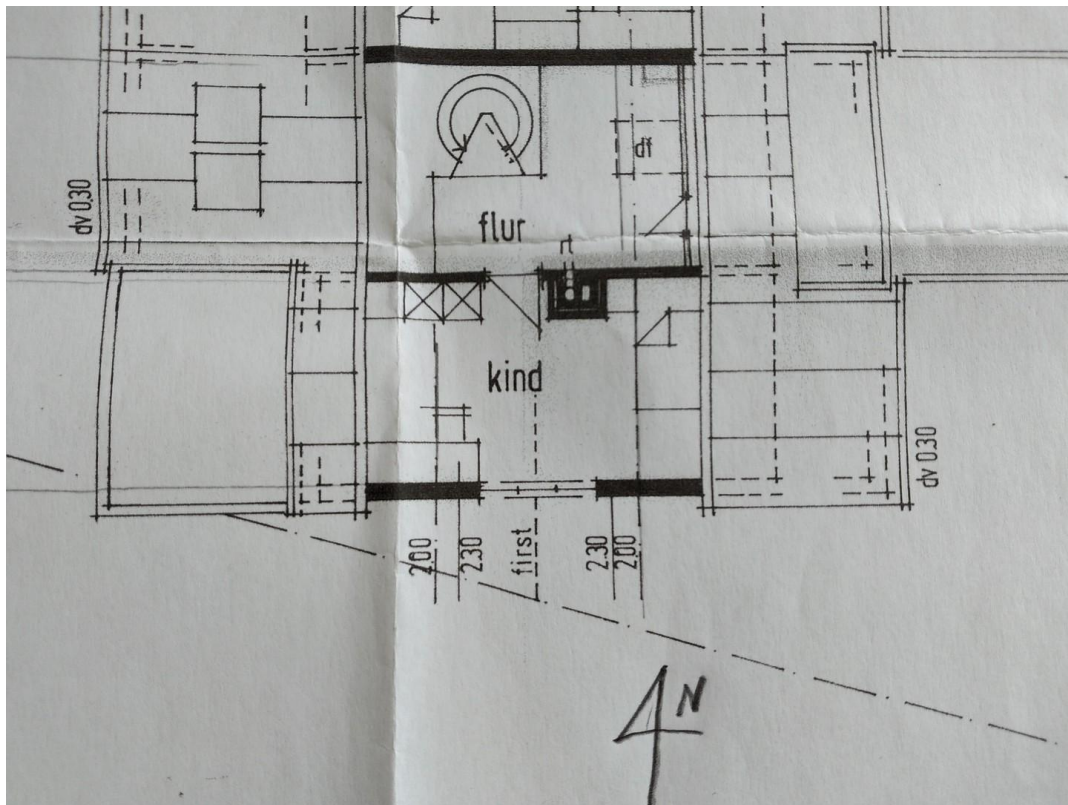
Arbeitsplatz 1 oben

Exposé - Galerie

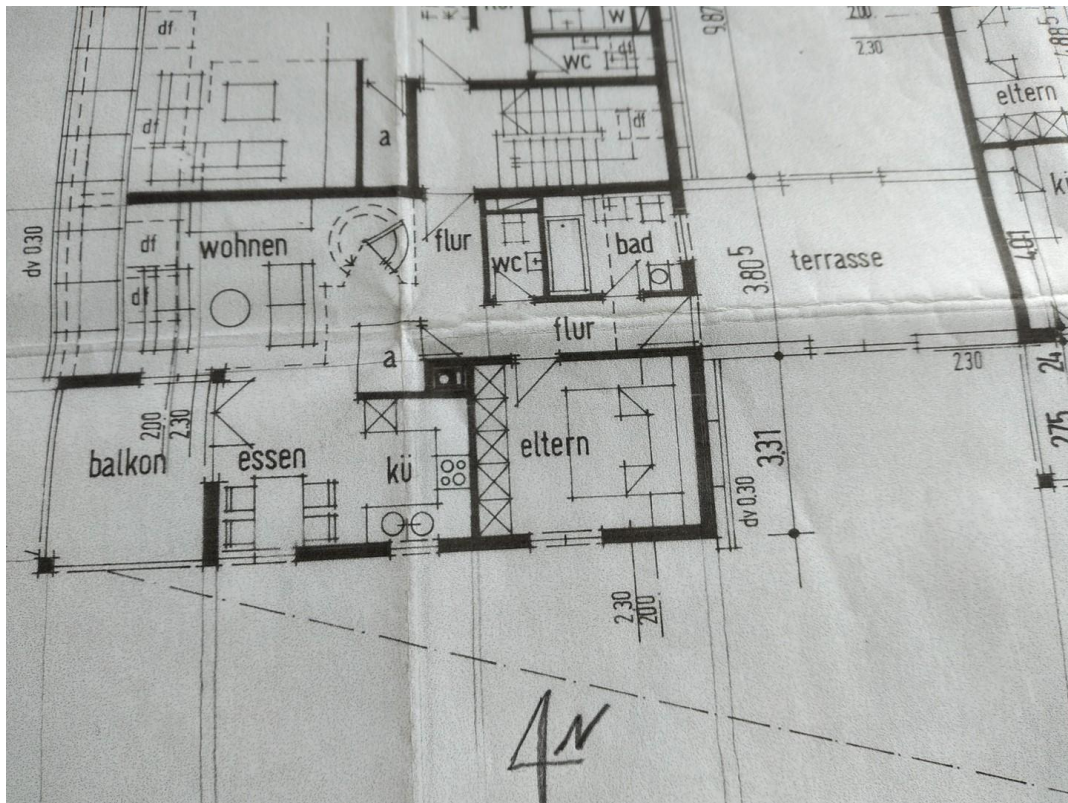


Arbeitsplatz 2 oben

Exposé - Grundrisse



oben:Galerie und Giebelzimmer



2.OG: Eingangsbereich