

Exposé

Maisonette in Nufringen

Hochwertige 2,5-Zimmer-Maisonette-Wohnung mit Balkon und EBK in Nufringen



Objekt-Nr. OM-317471

Maisonette

Vermietung: **1.090 € + NK**

Ansprechpartner:
Harald Maurer

71157 Nufringen
Baden-Württemberg
Deutschland

Baujahr	2006	Mietsicherheit	3.270 €
Etagen	2	Übernahme	ab Datum
Zimmer	2,50	Übernahmedatum	01.12.2024
Wohnfläche	85,55 m ²	Zustand	gepflegt
Nutzfläche	96,15 m ²	Schlafzimmer	1
Energieträger	Holzpellets	Badezimmer	1
Nebenkosten	120 €	Etage	2. OG
Heizkosten	160 €	Garagen	1
Summe Nebenkosten	280 €	Stellplätze	1
Miete Garage/Stellpl.	60 €	Heizung	Zentralheizung

Exposé - Beschreibung

Objektbeschreibung

Hochwertige 2,5-Zimmer-Maisonette-Wohnung mit Balkon und EBK in Nufringen, Kreis Böblingen bei Stuttgart, mit Einbauküche, Balkon/Terrasse, Keller, gehoben, Haustiere nicht erlaubt

Ab 01.12.2024 können Sie diese freundliche, gepflegte Maisonette-Wohnung im zweiten OG beziehen, die durch eine gehobene Innenausstattung besticht. Zu dem Objekt zählen zwei attraktive Zimmer und eine Galerie, die als eigenes Schlafzimmer oder Arbeitsbereich genutzt werden kann. Im Wohnbereich ist dunkles Naturholzparkett verlegt. Besonders hervorzuheben ist der Balkon, auf dem es sich wunderbar vom Alltag erholen lässt. Eine Einbauküche, eine Garage und ein Pkw-Außenstellplatz sowie ein Kellerraum stehen Ihnen außerdem zur Verfügung.

Im Keller gehört ein gemeinschaftlicher Waschküchen- und Trockenraum mit dazu.

Das Badezimmer ist ein Tageslichtbad.

Ausstattung

Die Wohnung ist mit einer hochwertigen Einbauküche und einem Einbauschränk im Schlafzimmer ausgestattet. Im Wohn- und Schlafbereich liegt ein dunkler Naturholz-Parkettboden. Das Garagentor ist fernbedienbar.

Fußboden:

Parkett, Fliesen

Weitere Ausstattung:

Balkon, Keller, Duschbad, Einbauküche

Lage

Die Wohnung befindet sich in ruhiger zweiter Reihe zur Geschäftsstraße von Nufringen. In unmittelbarer Nachbarschaft liegt eine Bäckerfiliale, im 300 m entfernten Ortskern finden sich Ortsbehörden und weitere Geschäfte des täglichen Bedarfs einschließlich eines Supermarkts. Im Gewerbegebiet Nufringen finden Sie einen Discount-Markt.

Von der 500 m entfernten S-Bahn-Station Nufringen gelangen Sie in 34 Minuten in die Stadtmitte von Stuttgart.

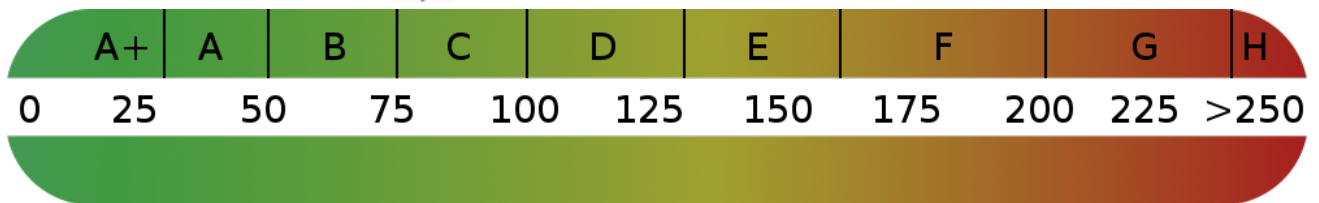
Der Naturpark Schönbuch und das Obere Gäu grenzen unmittelbar an Nufringen und eignen sich zur Freizeitgestaltung. In der näheren Umgebung findet sich der Nordschwarzwald.

Infrastruktur:

Apotheke, Lebensmittel-Discount, Allgemeinmediziner, Kindergarten, Grundschule, Hauptschule, Realschule, Gymnasium, Öffentliche Verkehrsmittel

Exposé - Energieausweis

Energieausweistyp	Verbrauchsausweis
Erstellungsdatum	ab 1. Mai 2014
Endenergieverbrauch	81,50 kWh/(m ² a)
Energieeffizienzklasse	C



Exposé - Galerie



Küche mit Wohnzimmer

Exposé - Galerie



Küche, Herd- und Ofenzeile



Kücheneinrichtung

Exposé - Galerie



Küche



Küche/Kühl-/Gefrierkombination

Exposé - Galerie



Wohnzimmer



Wohnzimmer

Exposé - Galerie



Wohnzimmer



Schlafzimmer mit Einbauschränk

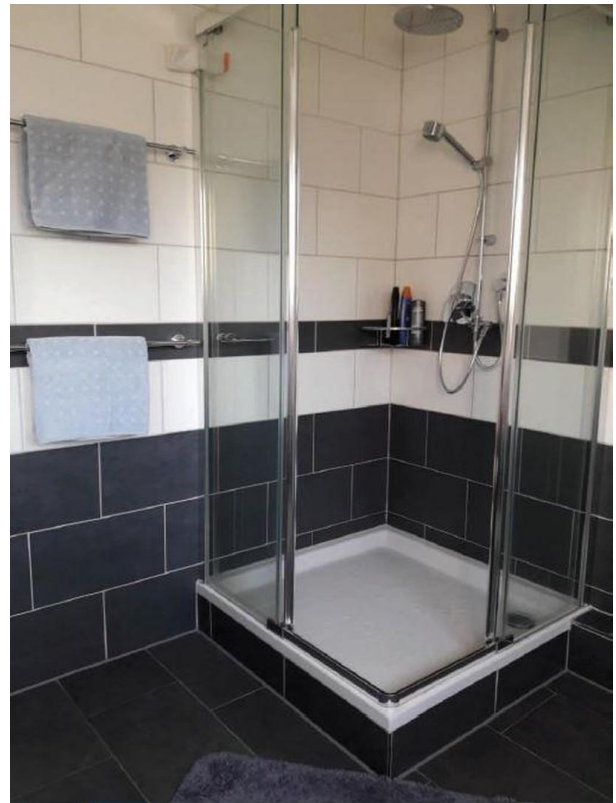
Exposé - Galerie



Schlafzimmer mit Einbauschränk



Schlafzimmer

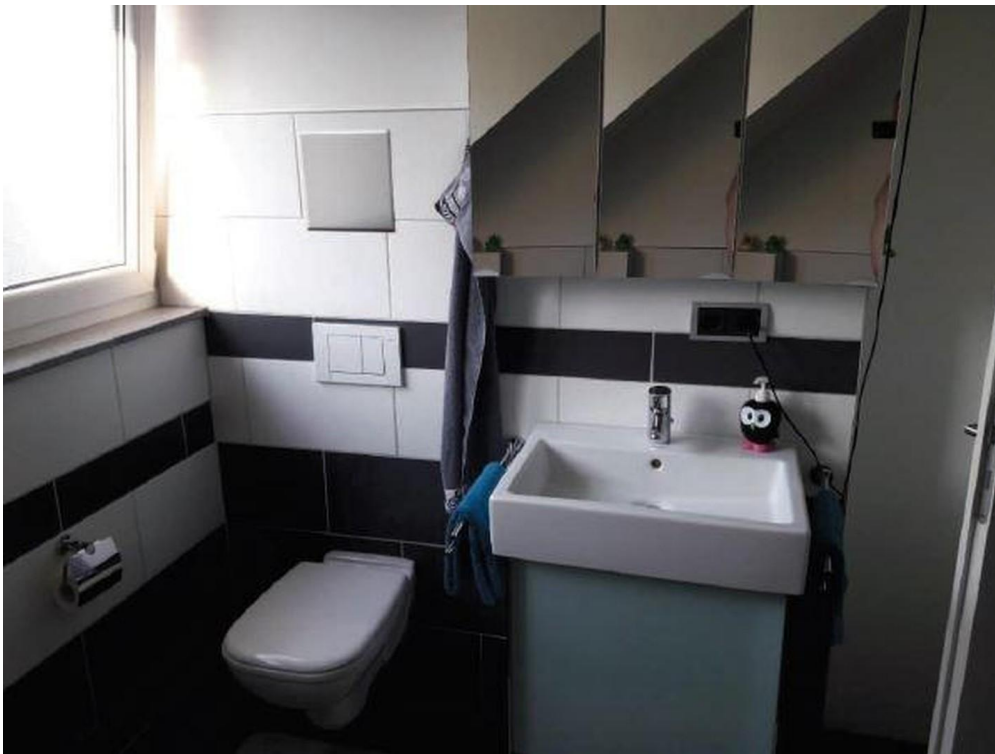


Bad/Dusche

Exposé - Galerie



Bad/Tageslicht



Badezimmer

Exposé - Galerie



Galerie



Galerie

Exposé - Galerie



Galerie mit Ostfenster



Galerie Westseite mit Treppe

Exposé - Galerie



Balkon/Küchenausgang



Balkon/Südseite

Exposé - Galerie



Balkon/Richtung Süden



Einzelgarage

Exposé - Galerie



Stellplatz (blau markiert)