

Exposé

Wohnung in Klötze OT Kunrau

4 Zimmer Wohnung 97qm2 830€ warm



Objekt-Nr. **OM-317525**

Wohnung

Vermietung: **550 € + NK**

Ansprechpartner:

Schulze

Telefon: 0176 44536504

Hauptstraße 21
38486 Klötze OT Kunrau
Sachsen-Anhalt
Deutschland

Baujahr	1926	Übernahme	sofort
Zimmer	4,00	Zustand	gepflegt
Wohnfläche	94,00 m ²	Schlafzimmer	1
Energieträger	Gas	Badezimmer	1
Nebenkosten	130 €	Etage	Erdgeschoss
Heizkosten	150 €	Garagen	1
Summe Nebenkosten	330 €	Heizung	Zentralheizung
Mietsicherheit	1.200 €		

Exposé - Beschreibung

Objektbeschreibung

4-Zimmer-Wohnung mit großem Potenzial in Kunrau

Adresse: Hauptstraße 21, Kunrau

Wohnfläche: 97 m²

Diese großzügige 4-Zimmer-Wohnung im Erdgeschoss bietet vielfältige Gestaltungsmöglichkeiten und eignet sich ideal für Paare oder alle, die eine flexibel nutzbare Immobilie suchen.

Raumaufteilung:

- Großes Wohnzimmer: ca. 25 m²
- Kleines Wohnzimmer: ca. 17 m²
- Schlafzimmer: ca. 22 m²
- Küche: ca. 16 m²
- Badezimmer: ca. 6 m²
- Abstellraum: ca. 3 m²
- Veranda: ca. 8 m²

Ausstattung und Highlights:

- Neue Elektroinstallationen: Aktuell werden Stromleitungen und Glasfaseranschlüsse modernisiert.
- Doppelt isolierverglaste Kunststofffenster mit Rollläden, teilweise elektrisch betrieben.
- Fußbodenheizung im Badezimmer (elektrisch).
- Einbauküche: Die vorhandene Küche bleibt in der Wohnung.
- Garage: Eine Garage gehört zur Wohnung und kann individuell besichtigt und besprochen werden.

Diese Wohnung ist perfekt für alle, die ein Zuhause suchen, das Sie nach Ihren Vorstellungen gestalten können. Vereinbaren Sie noch heute einen Besichtigungstermin und lassen Sie sich von den Möglichkeiten überzeugen!

Kontakt:

Astrid Schulze

Telefon: +49 176 44536504

Ausstattung

Fußboden:

Parkett, Fliesen

Weitere Ausstattung:

Duschbad, Einbauküche

Lage

Die Wohnung befindet sich auf der Haupstr. 21 in Klötze OT Kunrau.

Im Ort befindet sich ein Kindergarten und eine Grundschule.

Ein Lebensmittelgeschäft ist auch vorhanden.

Infrastruktur:

Kindergarten, Grundschule, Öffentliche Verkehrsmittel

Exposé - Energieausweis

Energieausweistyp	Verbrauchsausweis
Erstellungsdatum	ab 1. Mai 2014
Endenergieverbrauch	138,00 kWh/(m²a)
Energieeffizienzklasse	D

Exposé - Galerie



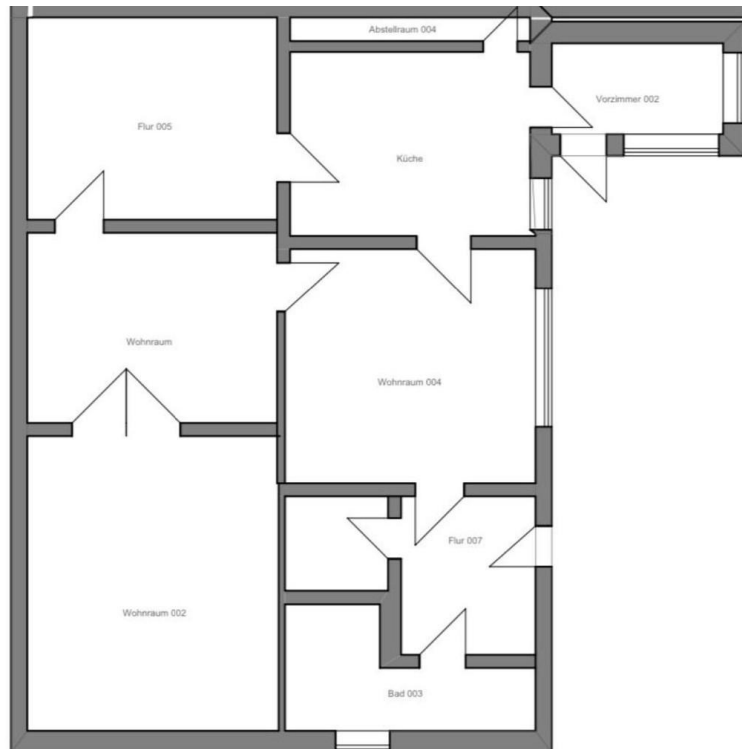
Exposé - Galerie



Exposé - Galerie



Exposé - Galerie



Exposé - Grundrisse

