

Exposé

Wohnung in Bad Schwalbach

Traumhafte 3-Zimmer-Wohnung mit Blick auf den Kurpark in Bad Schwalbach



Objekt-Nr. OM-317578

Wohnung

Verkauf: **379.000 €**

Ansprechpartner:
Klaus Hoffmann

65307 Bad Schwalbach
Hessen
Deutschland

Baujahr	1994	Übernahme	sofort
Zimmer	3,00	Zustand	renoviert
Wohnfläche	140,00 m ²	Garagen	1
Energieträger	Gas	Heizung	Fußbodenheizung

Exposé - Beschreibung

Objektbeschreibung

Willkommen im Martha-von-Opel-Weg!

Diese großzügige neu renovierte Wohnung mit ca. 140 qm bietet Ihnen alles, was das Herz begehrt – von einem traumhaften Ausblick bis hin zu modernen Annehmlichkeiten.

Highlights der Wohnung:

- Heller Wohn-Essbereich: Einladend und großzügig gestaltet – perfekt für Ihre individuellen Einrichtungsideen und gesellige Treffen mit Freunden und Familie.
- Wohlfühl-Bad: Das Badezimmer ist eine Oase der Entspannung mit einer hochwertigen KLAFS Sauna, einer Badewanne, einer ebenerdigen Dusche und einem Doppelwaschbecken – hier können Sie nach einem langen Tag entspannen!
- Praktischer Hauswirtschaftsraum: Dieser großzügige Raum sorgt für zusätzlichen Komfort und bietet Ihnen jede Menge Platz für Stauraum, Waschmaschine und Trockner.
- Balkon mit Aussicht: Der Balkon lädt dazu ein, die frische Luft zu genießen und den Blick auf den Kurpark zu schweifen.
- Garagenstellplatz inklusive

Ausstattung

Fußboden:

Fliesen

Weitere Ausstattung:

Balkon, Vollbad, Sauna

Lage

Die Immobilie befindet sich in Bad Schwalbach. Sie wohnen in einer freundlichen Nachbarschaft, nur 2 Minuten vom herrlichen Kurpark entfernt. Die Stadt erreichen Sie in nur 10 Minuten zu Fuß. Für Pendler ist Wiesbaden in nur 20 Minuten mit dem Auto erreichbar, zudem gibt es gute Busverbindungen. In näherer Umgebung finden Sie Ärzte, Restaurants, Cafés, Supermärkte und Bäckereien. Zudem gibt es einen Kindergarten und Schulen.

Infrastruktur:

Apotheke, Lebensmittel-Discount, Allgemeinmediziner, Kindergarten, Grundschule, Hauptschule, Realschule, Gymnasium, Gesamtschule, Öffentliche Verkehrsmittel

Exposé - Energieausweis

Energieausweistyp	Verbrauchsausweis
Erstellungsdatum	ab 1. Mai 2014
Endenergieverbrauch	113,20 kWh/(m ² a)
Energieeffizienzklasse	D

Exposé - Galerie



Wohnzimmer

Exposé - Galerie



Wohnzimmer



Wohnzimmer

Exposé - Galerie



Wohnzimmer

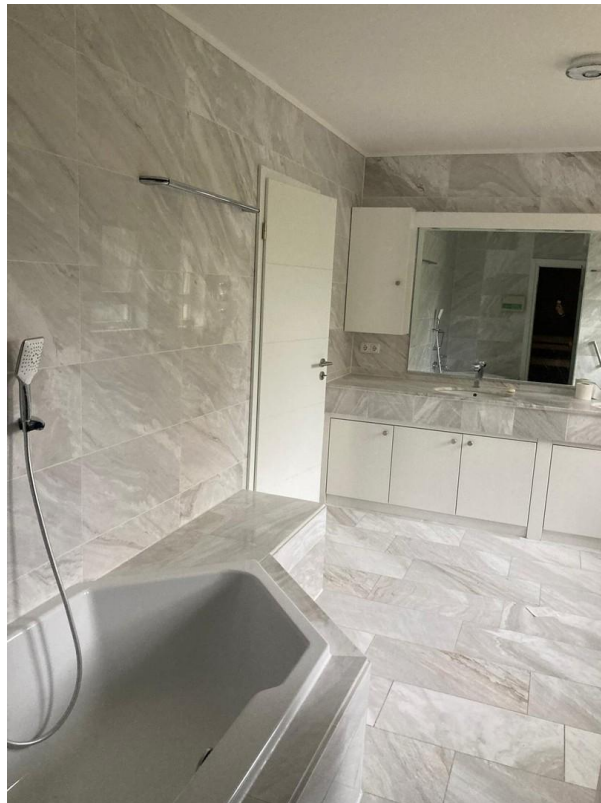


Wohnzimmer

Exposé - Galerie



Badezimmer



Badezimmer

Exposé - Galerie



Sauna



Sauna

Exposé - Galerie

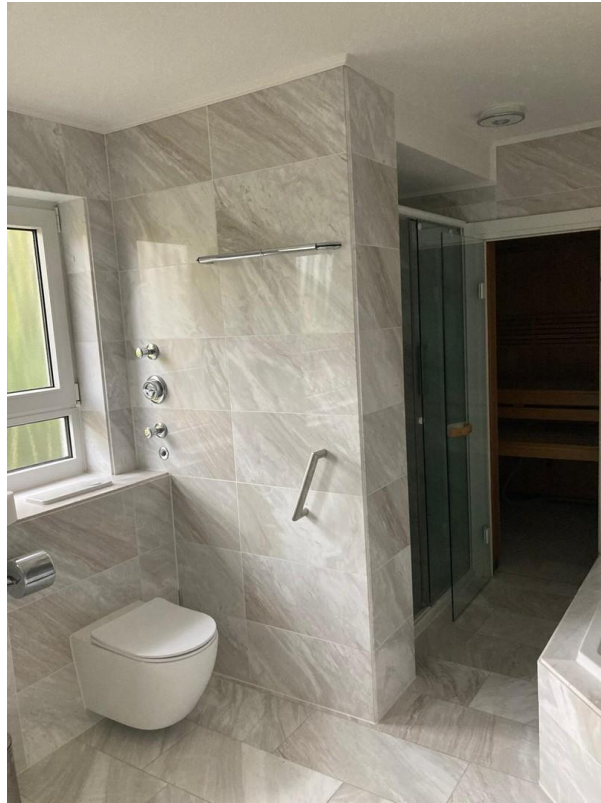


Badezimmer

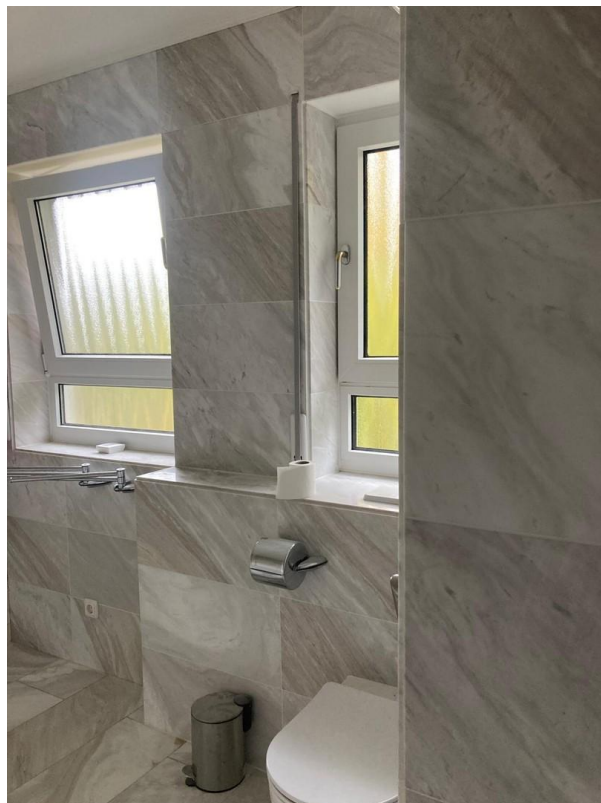


Badezimmer

Exposé - Galerie



Badezimmer



Badezimmer

Exposé - Galerie



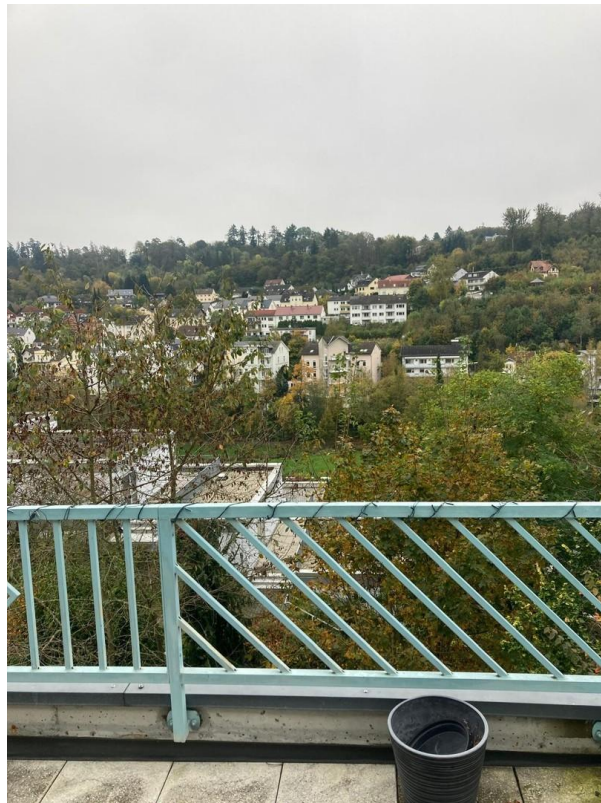
Flur



Exposé - Galerie

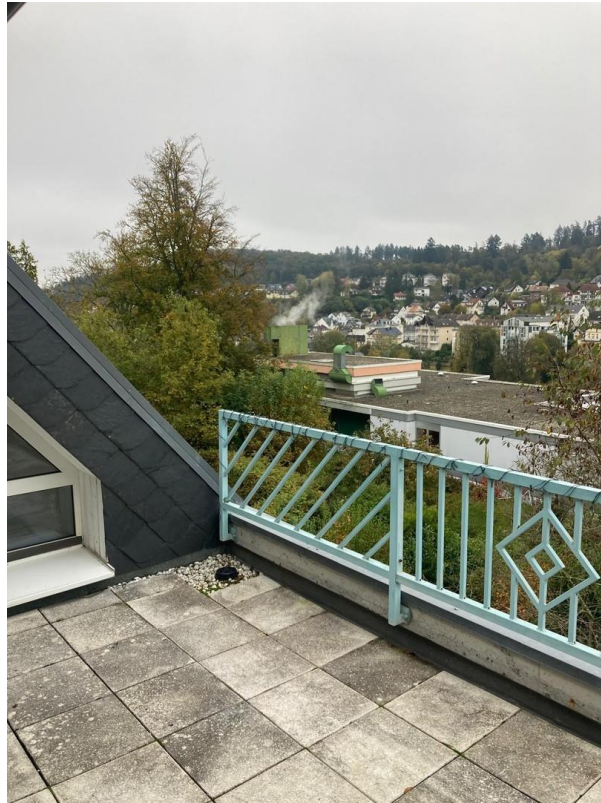


Balkon



Ausblick Balkon

Exposé - Galerie



Ausblick Balkon



Ausblick Balkon

Exposé - Galerie



Hauswirtschaftsraum



Exposé - Galerie



Zimmer



Zimmer

Exposé - Galerie

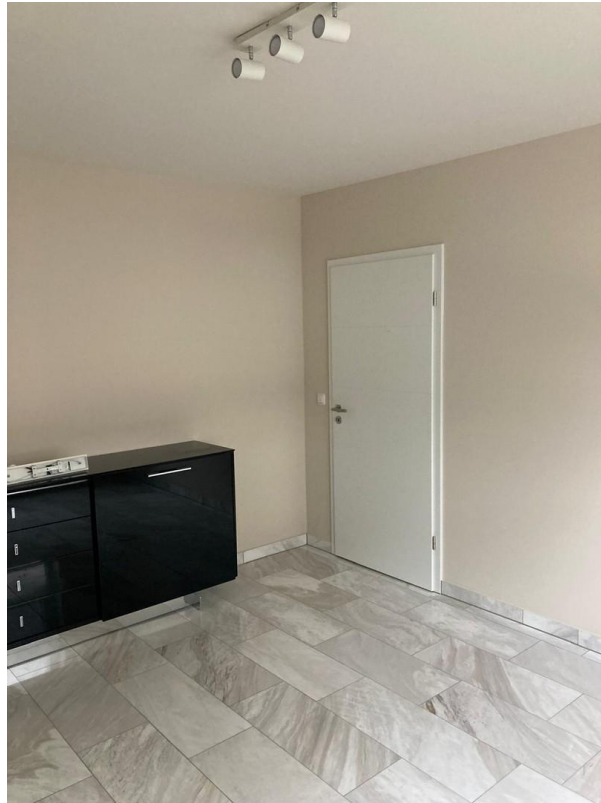


Zimmer



Flur

Exposé - Galerie

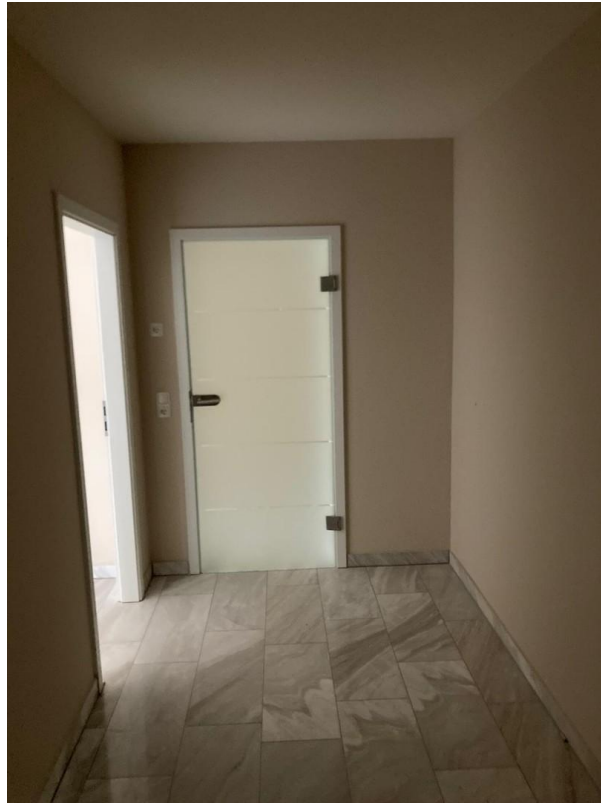


Küche



Zimmer

Exposé - Galerie



Flur



Eingangsbereich

Exposé - Galerie



Hausansicht