

# Exposé

## Wohnung in Radolfzell

**zentral gelegenes 3 Familienhaus mit Parkplätzen**  
**\*Provisionsfrei\***



Objekt-Nr. **OM-317617**

### Wohnung

Verkauf: **690.000 €**

Ansprechpartner:  
Hans Allemann

Haselbrunnstrasse 18  
78315 Radolfzell  
Baden-Württemberg  
Deutschland

Baujahr	1909	Zustand	gepflegt
Etagen	3	Schlafzimmer	5
Zimmer	8,00	Badezimmer	3
Wohnfläche	220,00 m <sup>2</sup>	Etage	Erdgeschoss
Energieträger	Gas	Stellplätze	1
Übernahme	sofort	Heizung	Zentralheizung

# Exposé - Beschreibung

## Objektbeschreibung

zentral gelegenes 3 Familienhaus mit 3 Wohnungen (Paket) im Stockwerkeigentum

Raumkonzept

-Eingangsbereich offen gehalten zu Wohn- Esszimmer mit Küche

-Grosszügiges Bad mit Dusche/ Lavabo/ Toilette/ Anschluss für Waschmaschine/ Tumbler  
(Bietet die Möglichkeit für den Einbau einer Badewanne/ Unterteilung Dusche/ Bad.

-Flur

-Elternschlafzimmer zur ruhigen Seite gelegen

-Kinderzimmer oder Büro zur ruhigen Seite gelegen (EG/1.OG)

-Kellerabteil vorhanden

-Abstellplatz vorhanden

Da Privatverkauf kommt hier keine Maklerprovision zum tragen!

Wir freuen uns auf ihre Anfrage.

## Ausstattung

### **Fußboden:**

Laminat, Fliesen

### **Weitere Ausstattung:**

Keller, Duschbad, Einbauküche

## Sonstiges

Übernahme per sofort ohne Mietvertrag/ Mieter (1.OG/DG) möglich bis auf die Parterre Wohnung (aktuell vermietet), auf Wunsch kann das Objekt auch Vollvermietet verkauft werden.

## Lage

zentrale Lage in Radolfzell

### **Infrastruktur:**

Apotheke, Lebensmittel-Discount, Allgemeinmediziner, Kindergarten, Grundschule, Hauptschule, Realschule, Gesamtschule, Öffentliche Verkehrsmittel

# Exposé - Energieausweis

Energieausweistyp	Bedarfsausweis
Erstellungsdatum	bis 30. April 2014
Endenergiebedarf	145,79 kWh/(m <sup>2</sup> a)



## Exposé - Galerie



Essbereich

# Exposé - Galerie



Wohn- Essbereich



Wohn- Essbereich

# Exposé - Galerie



Eingangsbereich

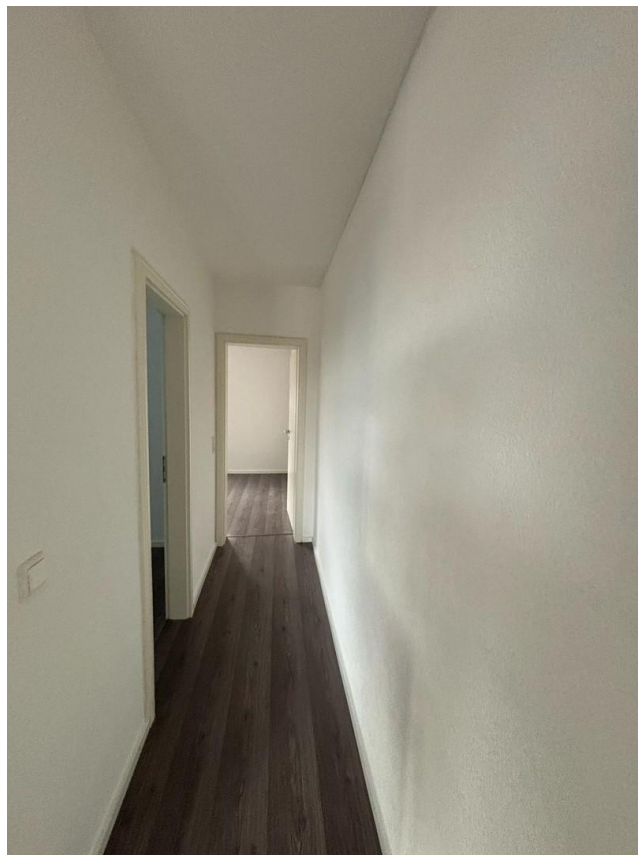


Dusche/ WC

# Exposé - Galerie



Dusche/ WC

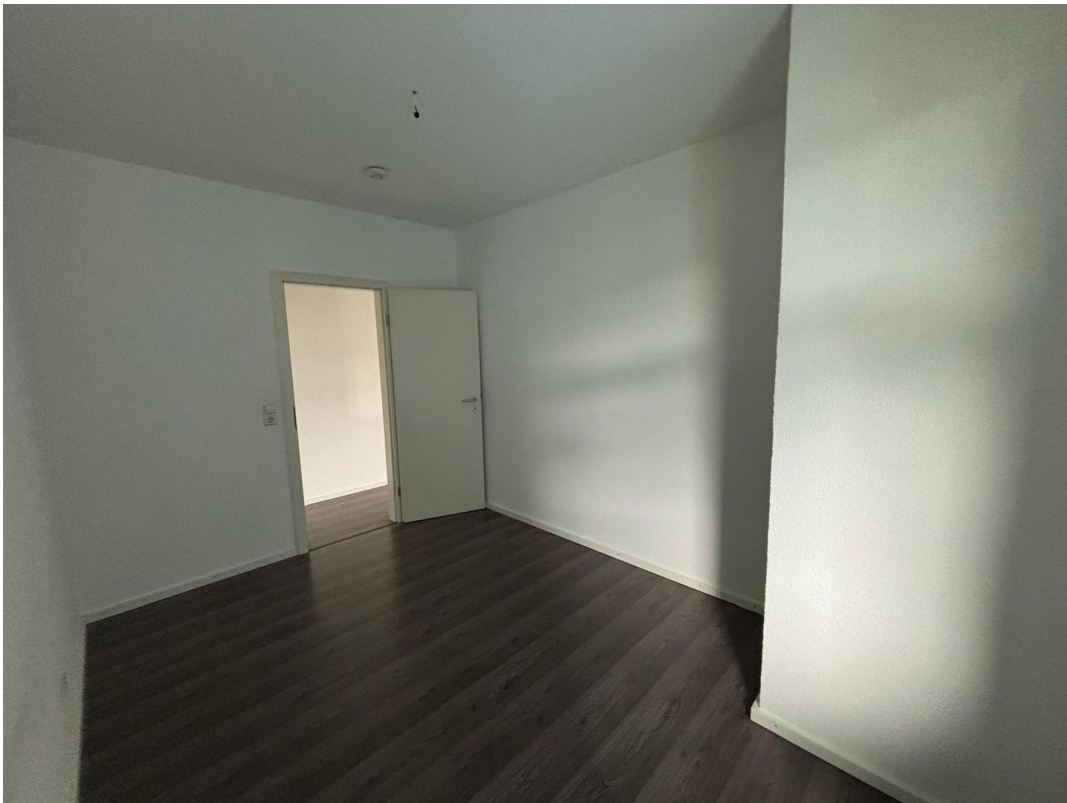


Flur zu Zimmer

# Exposé - Galerie



Kinderzimmer



Kinderzimmer

# Exposé - Galerie



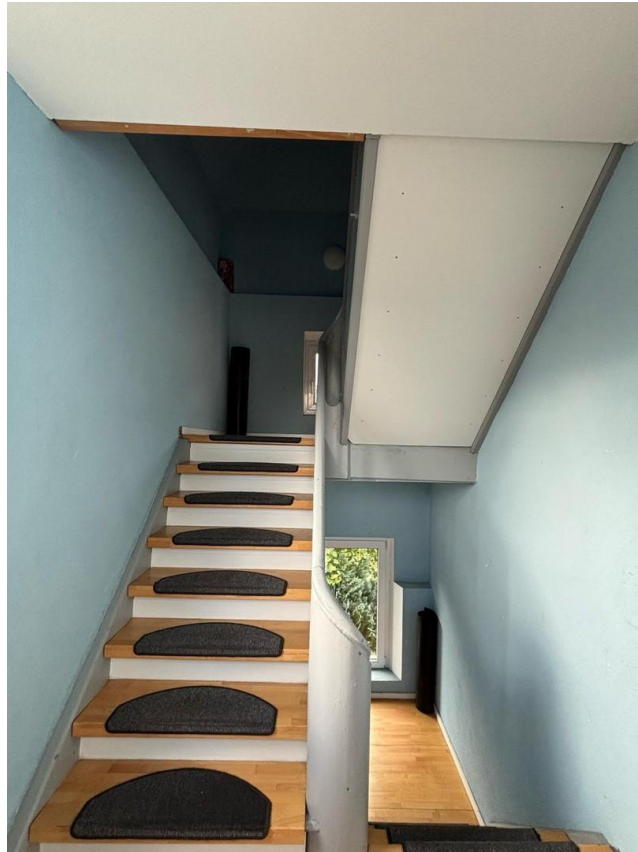
Elternzimmer



Elternzimmer



# Exposé - Galerie



Treppenhaus



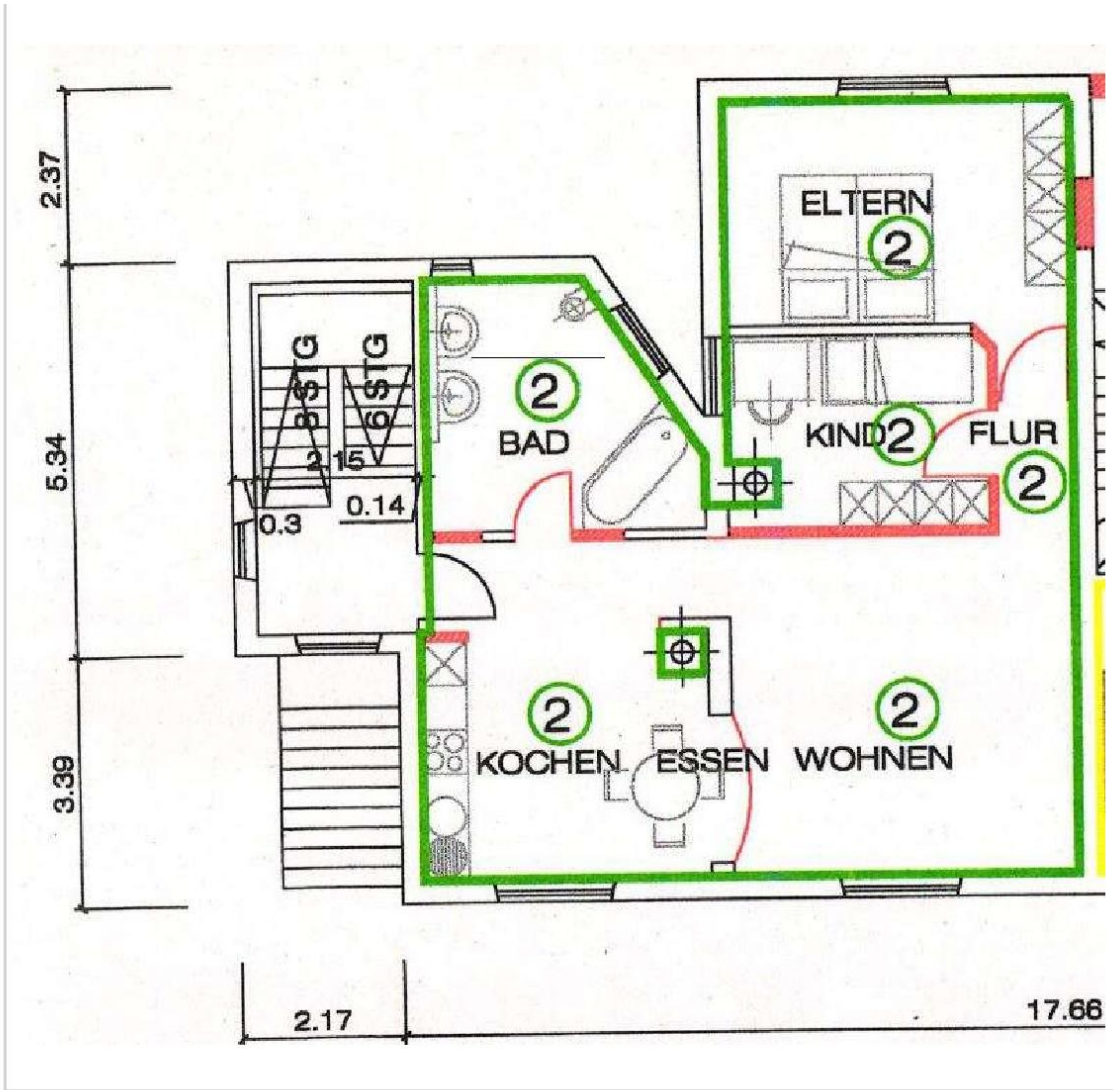
Ansicht Rückseite

# Exposé - Galerie



Ansicht Eingangsbereich

# Exposé - Grundrisse



Grundriss WE 021.OG