

Exposé

Einfamilienhaus in Blankenfelde-Mahlow

Einfamilienhaus im Herzen Mahlow



Objekt-Nr. **OM-317623**

Einfamilienhaus

Verkauf: **749.000 €**

15831 Blankenfelde-Mahlow
Brandenburg
Deutschland

Baujahr	2013	Übernahme	sofort
Grundstücksfläche	504,00 m ²	Zustand	Neuwertig
Etagen	2	Schlafzimmer	2
Zimmer	4,00	Badezimmer	2
Wohnfläche	123,00 m ²	Garagen	1
Energieträger	Fernwärme	Heizung	Fußbodenheizung

Exposé - Beschreibung

Objektbeschreibung

Auf der Suche nach einem schönen, modernen und energieeffizienten Haus? Hier werden Wünsche wahr! Diese Immobilie wurde von der Firma FingerHaus im Jahre 2013 errichtet. Offen und modern präsentiert sich das Erdgeschoss, mit einem verbundenen Wohn-, Ess- und Küchenbereich. Diese Gestaltung ruft eine wohnliche und einladende Atmosphäre hervor. Dank der bodentiefen Kunststofffenster auf der Südostseite, wird viel Helligkeit auf natürliche Weise gewonnen. Besonderheiten, wie ein Kamin und Fußbodenheizung, dürfen hier natürlich nicht fehlen. Umweltfreundlich und effizient gibt die Erdwärmepumpe von der Firma Viessmann die notwendige Energie ab. Viel Spaß und Freude bietet die Nolte Einbauküche von 2013. Mit dem Induktionsherd von AEG lässt es sich besonders zeitsparend und effektiv kochen, um zauberhafte Speisen anzurichten. Auf der oberen Ebene befinden sich zwei Zimmer und eine Galerie, die vielfältig genutzt werden können. Bodengleiche Dusche oder freistehende Wanne? Diese Entscheidungsfreiheit bleibt jeden Tag auf's Neue Ihnen überlassen. Ganz getreu dem Motto "Wellness pur" geht es im Garten weiter. Hier lässt es sich wunderbar dem Alltag entfliehen und abschalten, in der eigenen Whirlpool-Oase. Diese wurde 2019 eingerichtet und wird energietechnisch durch eine gemietete Photovoltaikanlage unterstützt. Holzofensauna mit Duschköglichkeit runden das Entspannungsprogramm im eigenen Garten optimal ab.

Ausstattung

Fußboden:
Fliesen

Weitere Ausstattung:
Terrasse, Wintergarten, Garten, Vollbad, Duschbad, Sauna, Einbauküche, Gäste-WC, Kamin

Lage

Dieses atemberaubende Grundstück hat eine umfangreiche

Größe von ca. 17 m Breite und 30 m Tiefe. Durch ein elektrisch betriebenes Gartentor kommt man bequem zu Ihrer ca. 25 m² großen Garage. Auf dem Weg zum Haus erstrahlt auf der rechten Seite der schöne und gepflegte Garten, der mit einem Bewässerungssystem versorgt wird. Sofort ins Auge fallend ist das Whirlpoolhaus mit bodentiefen Fenstern und Glasdach, das jedem das Herz beglückt. Damit ist es noch nicht zu Ende! Im hinteren Bereich befindet sich die Holzofensauna mit Duschmöglichkeit. Das ganze Jahr über, und gerade im Winter, können hier die Abwehrkräfte stark gehalten werden. Wohnen wie im Urlaub wird hier ganz groß geschrieben. Und zieht es einen doch einmal in die Stadt, so ist der S-Bahnhof Mahlow zu Fuß oder mit dem Bus schnell erreicht. Nur eine S-Bahn-Station weiter, ist man auch schon in Lichtenrade angekommen. Die Gemeinde Blankenfelde-Mahlow gehört zu den bevorzugten Wohnlagen im südlichen Umfeld von Berlin und ist in den letzten Jahren stetig gewachsen. Dadurch ist für die ca. 29.000 Einwohner eine hervorragende Infrastruktur entstanden. Diverse Supermärkte, Ärzte sämtlicher Fachrichtungen, Apotheken, Post, Banken und Restaurants komplettieren das Angebot im Ortskern. Über die Autobahn A 10 und die B 96 ist auch mit dem PKW eine hervorragende Anbindung an die Berliner Innenstadt und das Umland gewährleistet. Nur ca. 20 km entfernt vom Zentrum Berlin, Potsdam oder dem Flughafen BER. Durch die weitläufigen Naherholungsgebiete im Umland, die gut ausgebauten Radwege sowie die schnell zu erreichende Seenlandschaft des Umlandes liegt ein attraktives Freizeit- und Erholungsgebiet direkt vor der Tür.

Infrastruktur:

Apotheke, Lebensmittel-Discount, Allgemeinmediziner, Kindergarten, Grundschule, Hauptschule, Realschule, Gymnasium, Gesamtschule, Öffentliche Verkehrsmittel

Exposé - Energieausweis

Energieausweistyp	Verbrauchsausweis
Erstellungsdatum	ab 1. Mai 2014
Endenergieverbrauch	22,80 kWh/(m ² a)
Energieeffizienzklasse	A



Exposé - Galerie



Frontansicht

Exposé - Galerie



Frontansicht

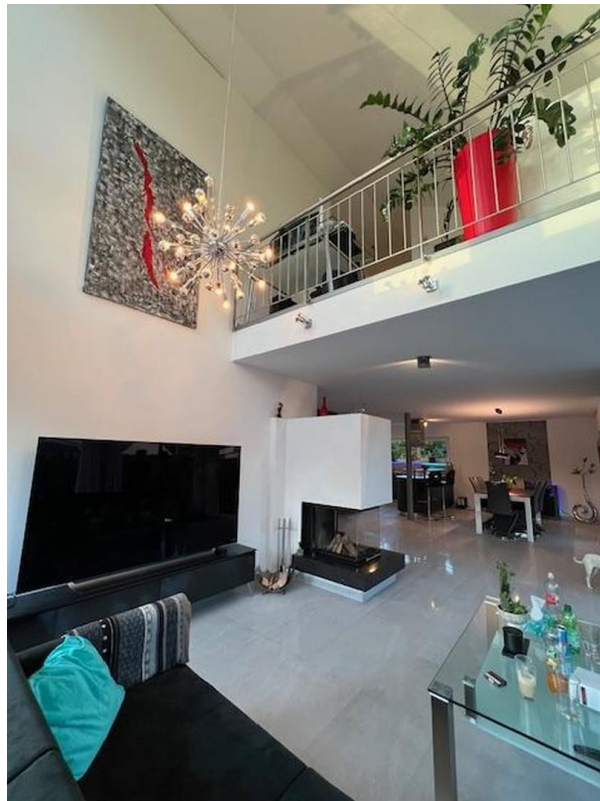


Wohnzimmer

Exposé - Galerie



Galerie mit Kamin



Galerie

Exposé - Galerie

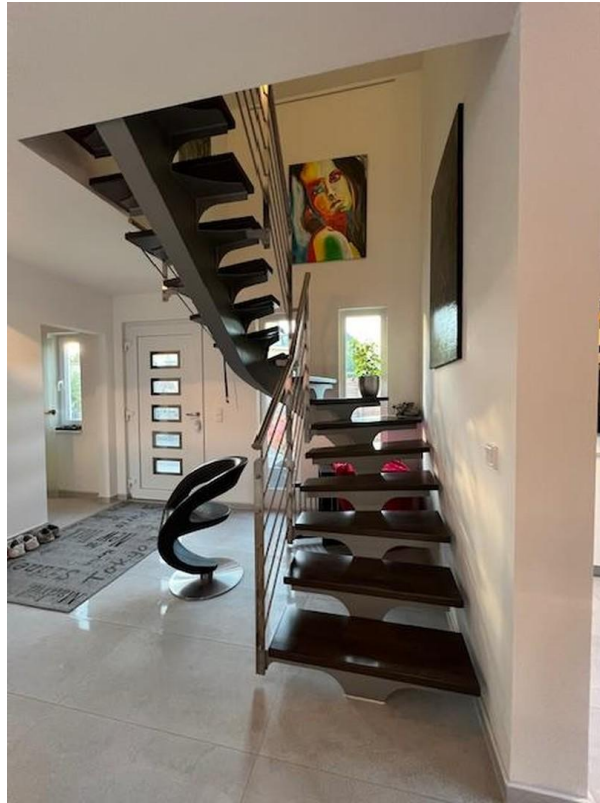


HWR



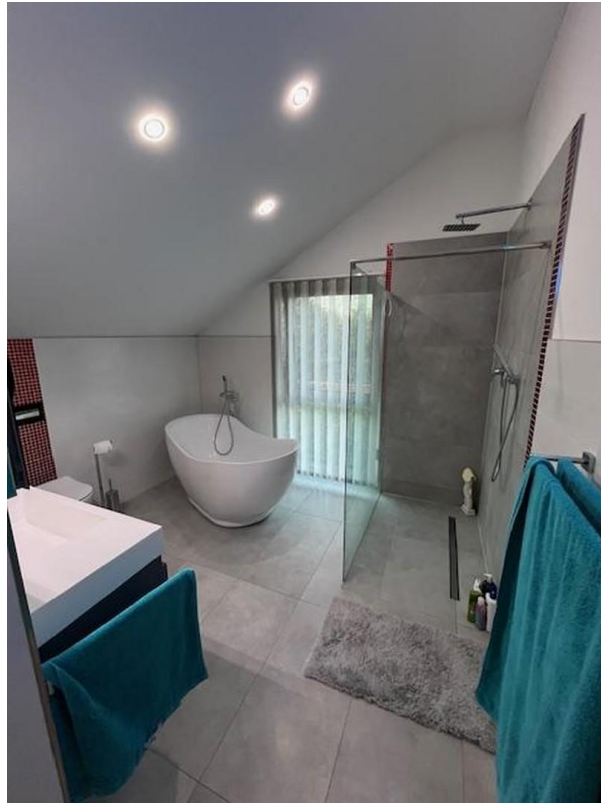
Gäste WC

Exposé - Galerie

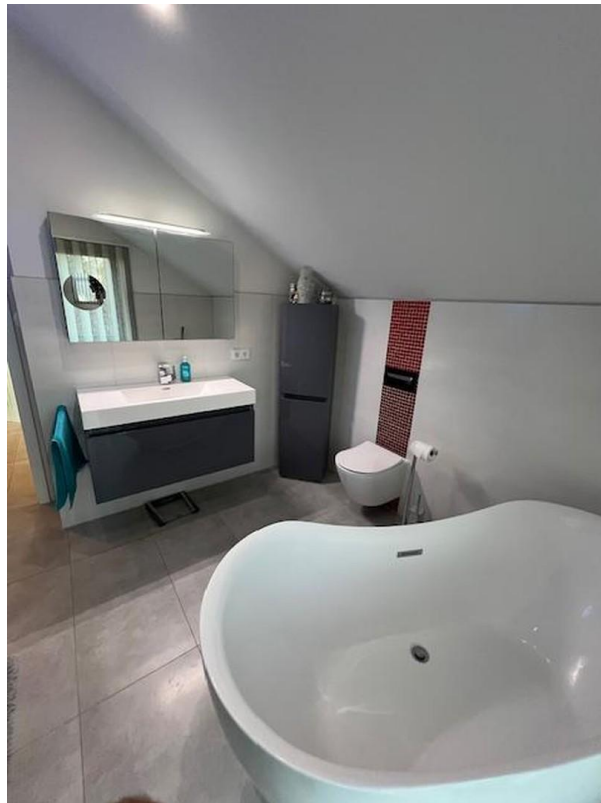


Gästezimmer/Kinderzimmer

Exposé - Galerie



Bad



Exposé - Galerie



Schlafzimmer



Begehbarer Kleiderschrank

Exposé - Galerie

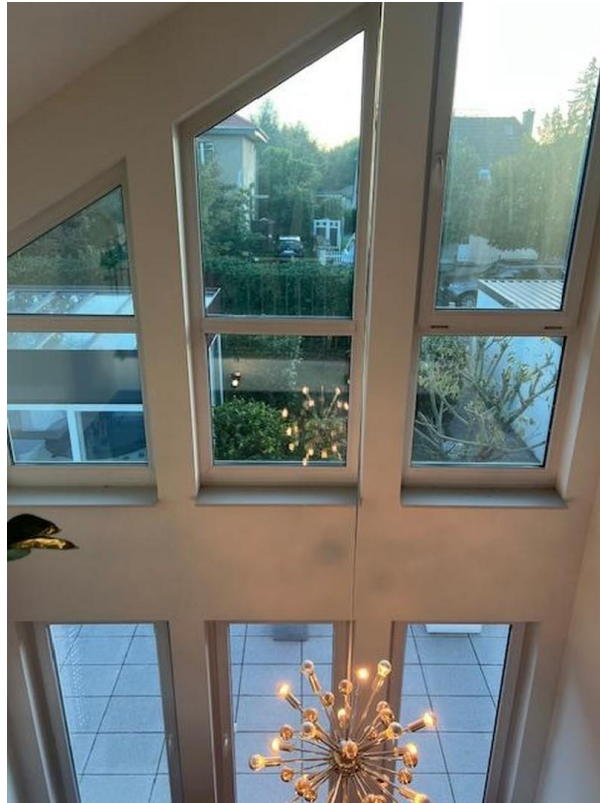


Begehbarer Kleiderschrank

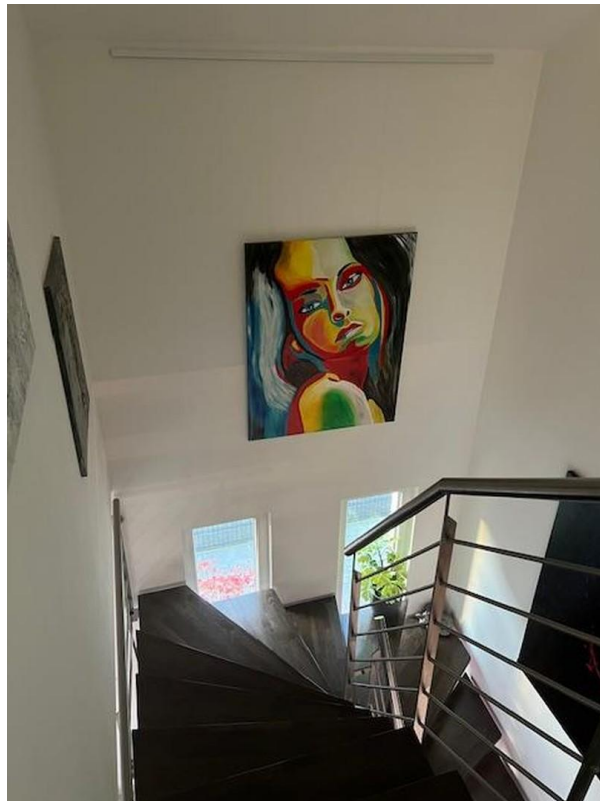


Flur/Galerie

Exposé - Galerie



Galerie



Treppenhaus

Exposé - Galerie

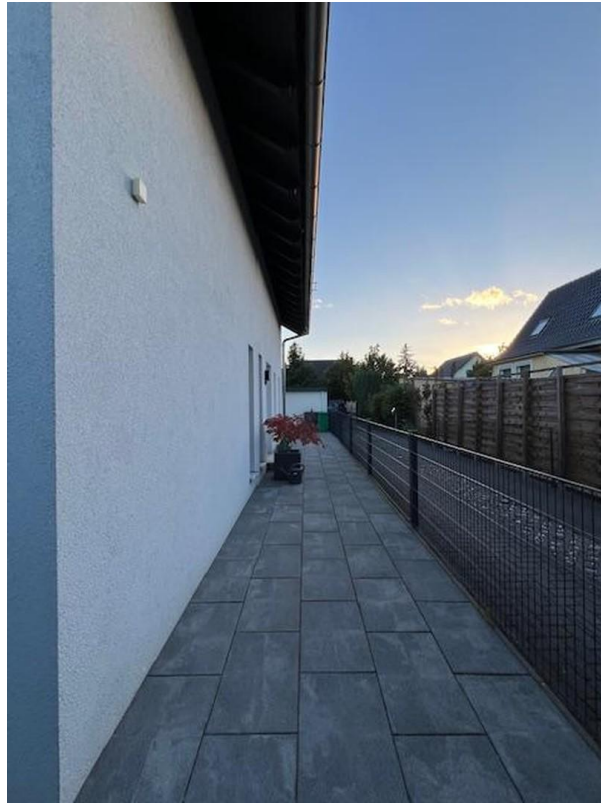


Terrasse mit Überdachung



Garten

Exposé - Galerie



Seitenansicht



Frontansicht

Exposé - Galerie



Garage



Terrase/Whirlpool Eingang

Exposé - Galerie



Whirlpool



Frontansicht

Exposé - Galerie



Garten

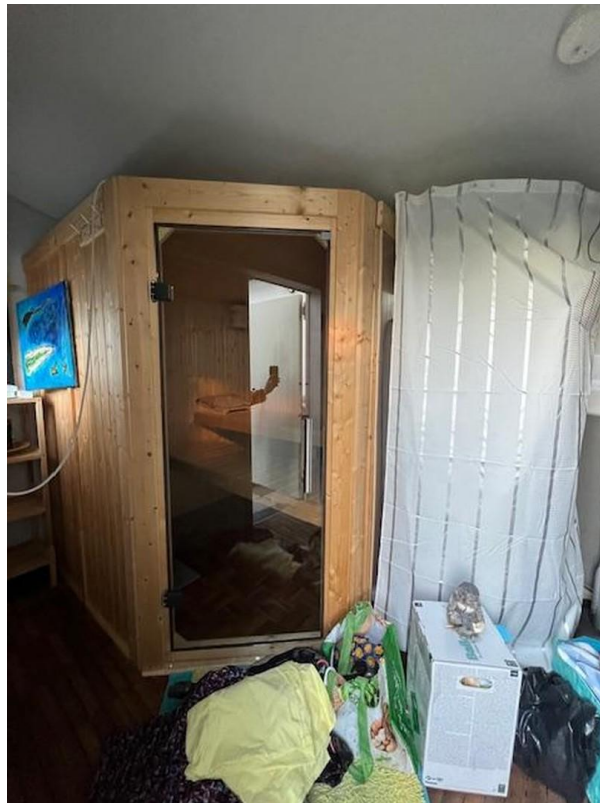


Eingang

Exposé - Galerie



Gartenhaus



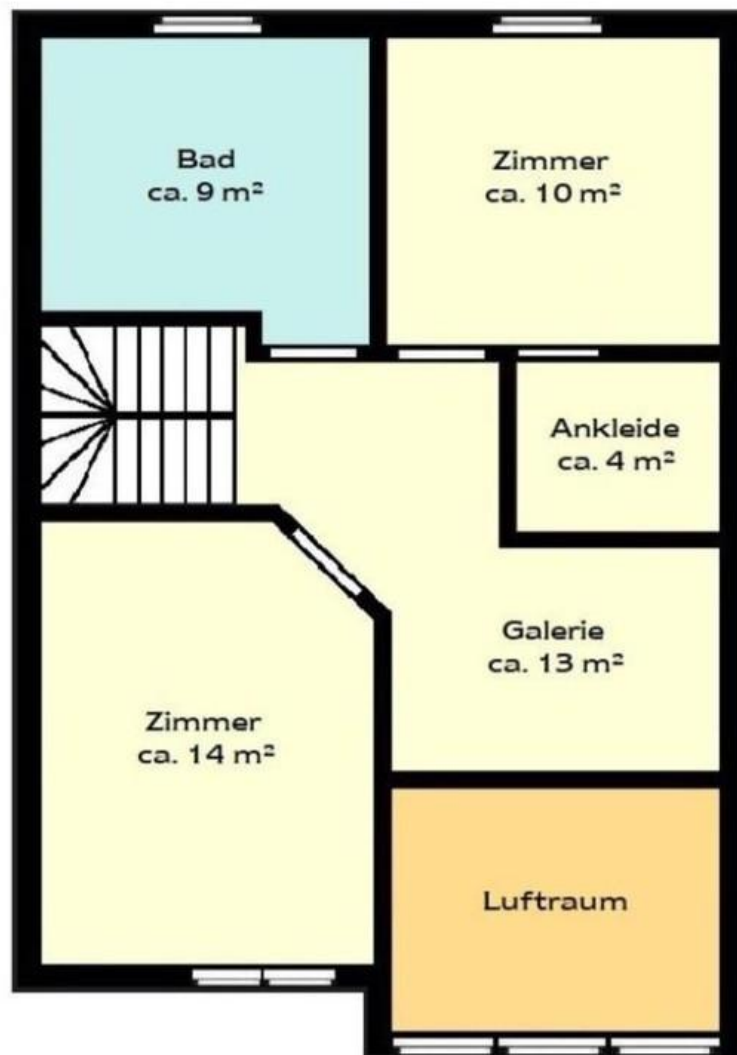
Saune

Exposé - Galerie



Gartenhaus

Exposé - Grundrisse



OG

Exposé - Grundrisse



EG