

Exposé

Mehrfamilienhaus in Radolfzell

3 Familienhaus mit Parkplätzen *Provisionsfrei*



Objekt-Nr. OM-317635

Mehrfamilienhaus

Verkauf: **659.000 €**

Ansprechpartner:
Hans Allemann

Haselbrunnstrasse 18
78315 Radolfzell
Baden-Württemberg
Deutschland

| | | | |
|-------------------|-----------------------|--------------|----------------|
| Baujahr | 1909 | Übernahme | sofort |
| Grundstücksfläche | 500,00 m ² | Zustand | gepflegt |
| Etagen | 3 | Schlafzimmer | 5 |
| Zimmer | 8,00 | Badezimmer | 3 |
| Wohnfläche | 220,00 m ² | Stellplätze | 1 |
| Energieträger | Gas | Heizung | Zentralheizung |

Exposé - Beschreibung

Objektbeschreibung

OPEN HOUSE diesen Samstag 11.01.2025 zwischen 09.00-11.00 Uhr auf Voranmeldung (Kontaktformular).

zentral gelegenes 3 Familienhaus mit 3 Wohnungen (Paket) im Stockwerkeigentum

Raumkonzept 1.OG

-Eingangsbereich offen gehalten zu Wohn- Esszimmer mit Küche

-Grosszügiges Bad mit Dusche/ Lavabo/ Toilette/ Anschluss für Waschmaschine/ Tumbler (Bietet die Möglichkeit für den Einbau einer Badewanne/ Unterteilung Dusche/ Bad.

-Flur

-Elternschlafzimmer zur ruhigen Seite gelegen

-Kinderzimmer oder Büro zur ruhigen Seite gelegen

-Kellerabteil vorhanden

-Abstellplatz vorhanden

Es besteht die Möglichkeit dass die Käuferschaft die Hauswartung selbst übernimmt (bei Interesse).

Da Privatverkauf kommt hier keine Maklerprovision zum tragen!

Wir freuen uns auf ihre Anfrage.

Ausstattung

Fußboden:

Laminat, Fliesen

Weitere Ausstattung:

Keller, Duschbad, Einbauküche

Sonstiges

Übernahme per sofort ohne Mietvertrag/ Mieter möglich bis auf die Parterre Wohnung (aktuell vermietet), auf Wunsch kann das Objekt auch Vollvermietet verkauft werden.

Lage

zentrale Lage in Radolfzell

Infrastruktur:

Apotheke, Lebensmittel-Discount, Allgemeinmediziner, Kindergarten, Grundschule, Hauptschule, Realschule, Gesamtschule, Öffentliche Verkehrsmittel

Exposé - Energieausweis

| | |
|-------------------|-------------------------------|
| Energieausweistyp | Bedarfsausweis |
| Erstellungsdatum | bis 30. April 2014 |
| Endenergiebedarf | 145,79 kWh/(m ² a) |



Exposé - Galerie



Essbereich

Exposé - Galerie



Wohn- Essbereich



Wohn- Essbereich

Exposé - Galerie



Eingangsbereich



Dusche/ WC

Exposé - Galerie



Dusche/ WC



Flur zu Zimmer

Exposé - Galerie



Kinderzimmer



Kinderzimmer

Exposé - Galerie



Elternzimmer



Elternzimmer

Exposé - Galerie



Treppenhaus



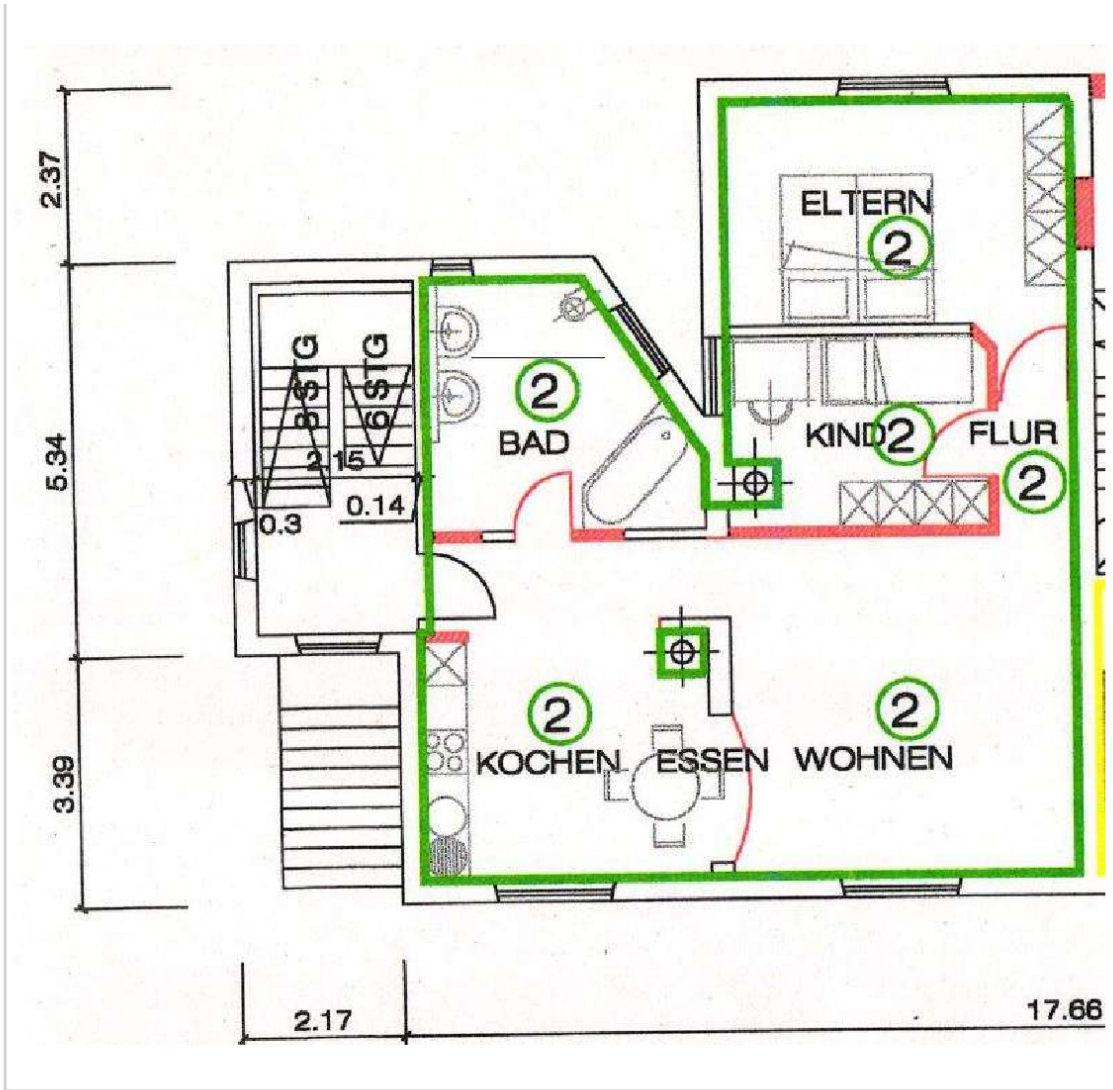
Ansicht Rückseite

Exposé - Galerie



Ansicht Eingangsbereich

Exposé - Grundrisse



Grundriss WE 021.OG