

# Exposé

## Doppelhaushälfte in Euskirchen

**Schöne Doppelhaushälfte mit tollem Garten und Garage  
\* in Euskirchen**



Objekt-Nr. OM-317646

### Doppelhaushälfte

Verkauf: **328.000 €**

Ansprechpartner:  
Herr Mat.  
Telefon: 0170 9763297

Henri-Dunant Str. 18  
53879 Euskirchen  
Nordrhein-Westfalen  
Deutschland

Baujahr	2000	Zustand	Neuwertig
Grundstücksfläche	619,00 m <sup>2</sup>	Schlafzimmer	3
Etagen	3	Badezimmer	1
Zimmer	4,00	Garagen	1
Wohnfläche	110,15 m <sup>2</sup>	Stellplätze	1
Energieträger	Gas	Heizung	Zentralheizung
Übernahme	sofort		

# Exposé - Beschreibung

## Objektbeschreibung

Sie können sofort einziehen: Diese massive und kompakte Doppelhaushälfte wurde im Jahr 1989 erbaut und in den letzten Jahren immer wieder renoviert, daher das fiktive Baujahr 2000. Das Haus steht in ruhiger Lage von Euskirchen.

Im Erdgeschoss befindet sich das Gäste-WC, die Küche und der Wohn-/Essbereich. Vom Wohnzimmer gelangen Sie direkt auf die Terrasse und in den Gartenbereich. Die ruhige Sonnenterrasse ist ideal zum grillen und um die Sonne zu genießen.

Im Obergeschoss befinden sich drei Zimmer und das Badezimmer mit Dusche und Badewanne.

Im Untergeschoss befindet sich ein großer Hobbyraum sowie der Haustechnikraum.

Direkt neben dem Haus befindet sich die Garage die zum Haus gehört.

Das Haus ist leer stehend und sofort verfügbar.

Das Haus wird mittels Gas beheizt.

Der Energieausweis wird derzeit erstellt.

Der Verkauf erfolgt von Privat und ist somit provisionsfrei.

Makler Anfragen sind ausdrücklich nicht erwünscht und werden nicht beantwortet.

## Ausstattung

### **Fußboden:**

Parkett, Laminat, Fliesen

### **Weitere Ausstattung:**

Terrasse, Garten, Keller, Vollbad, Duschbad, Gäste-WC

# Exposé - Galerie



Eingangsbereich



Wohnzimmer

# Exposé - Galerie

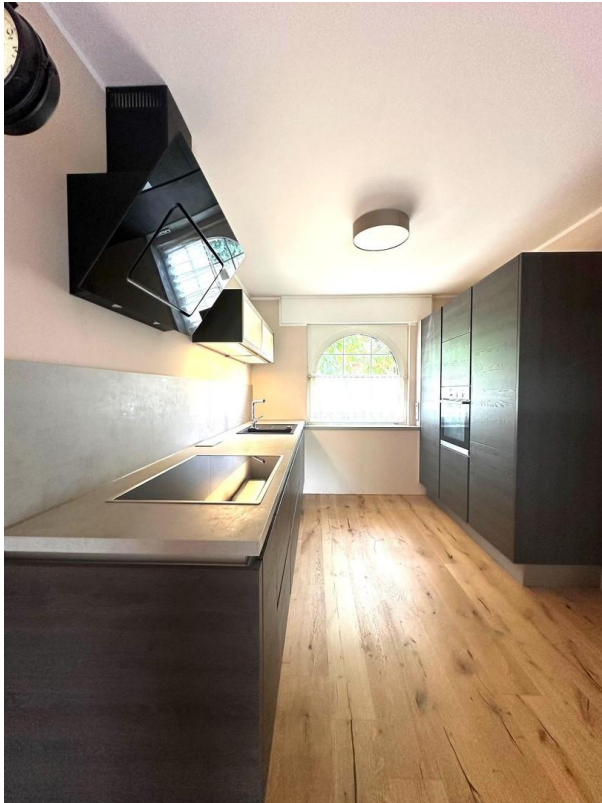


Wohnzimmer



Küche

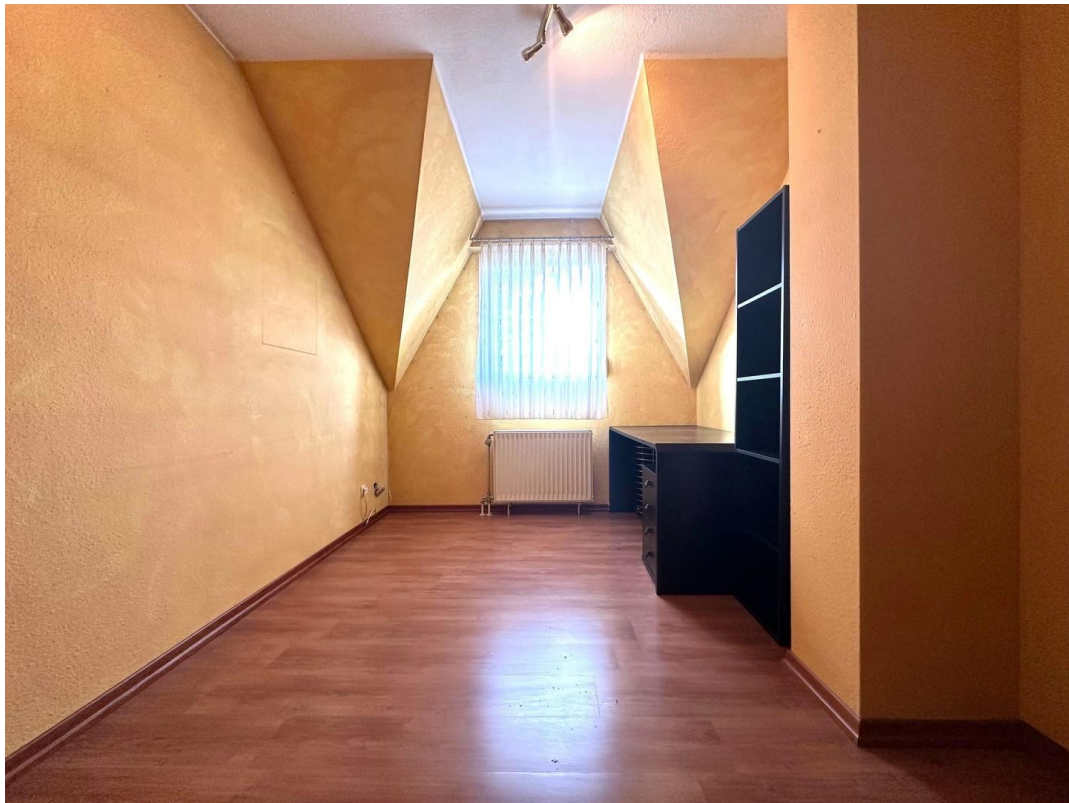
# Exposé - Galerie



Küche



Gäste-WC



Zimmer

# Exposé - Galerie



Zimmer

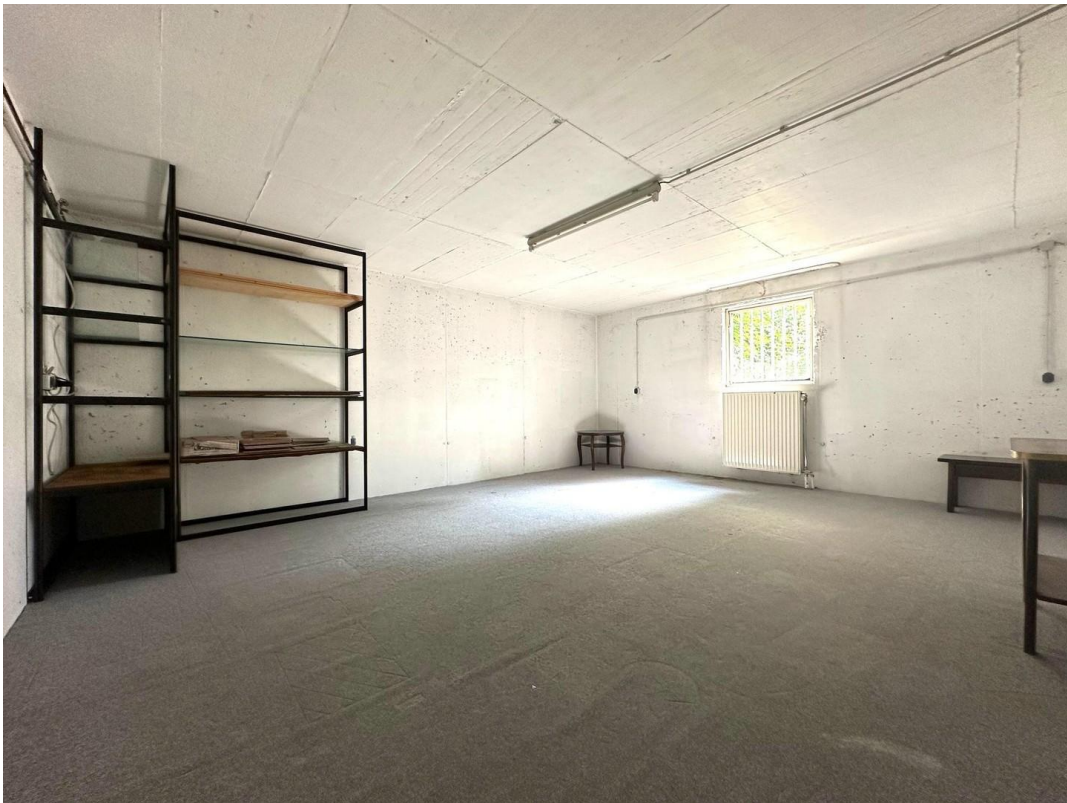


Badezimmer

# Exposé - Galerie



Badezimmer



Keller

# Exposé - Galerie



Terrasse



Terrasse



# Exposé - Galerie

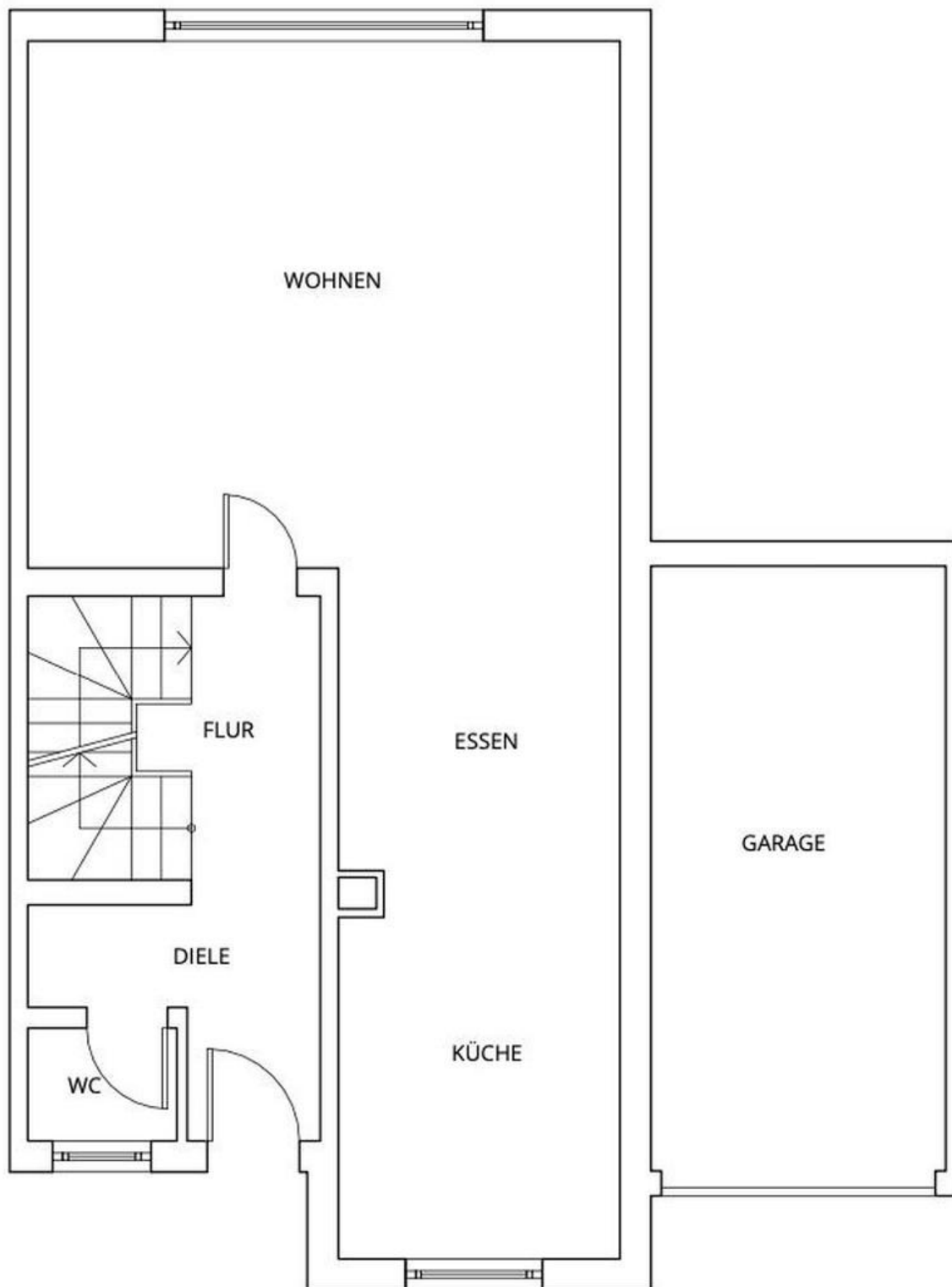


Garten



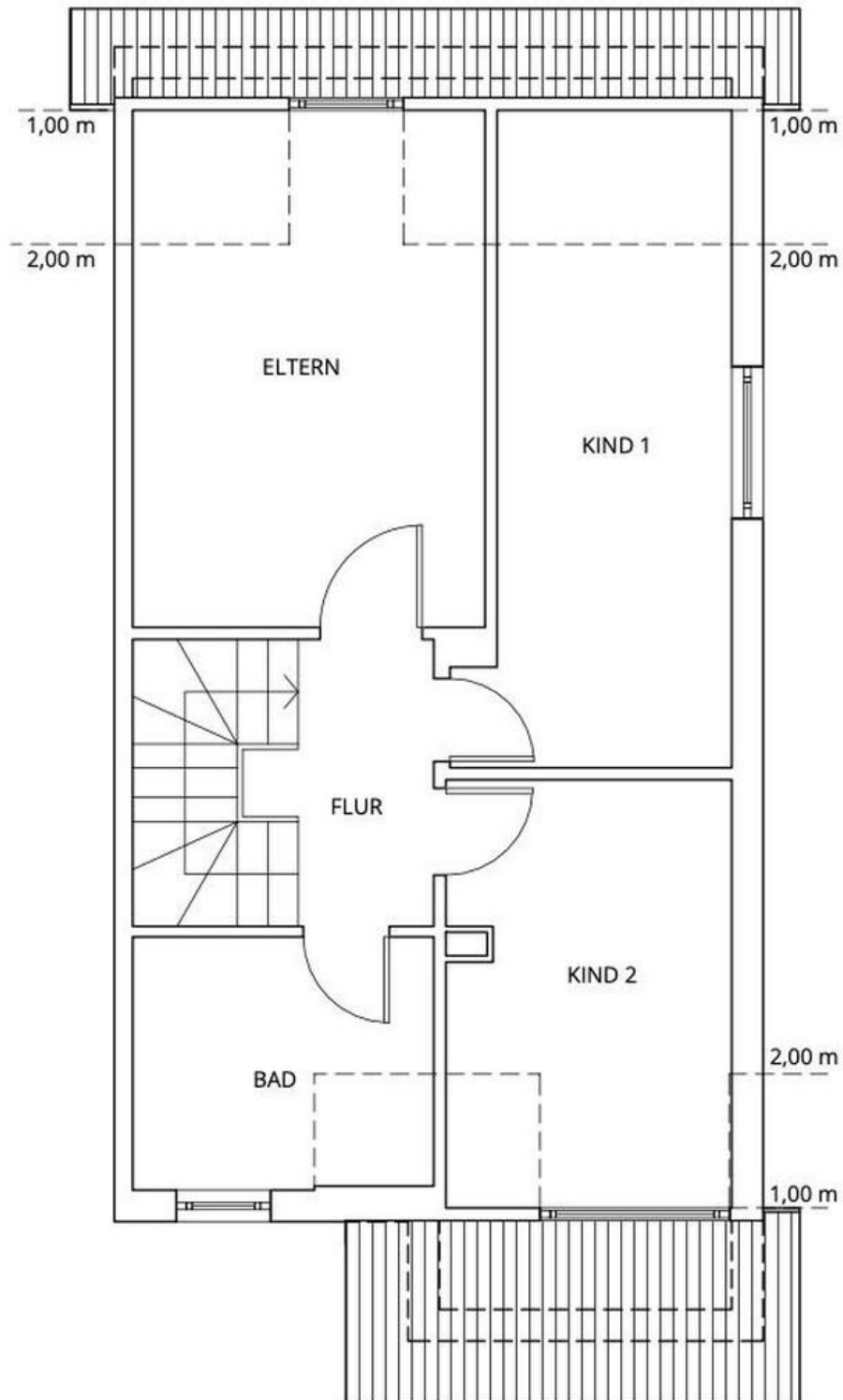
Aussenansicht

# Exposé - Grundrisse



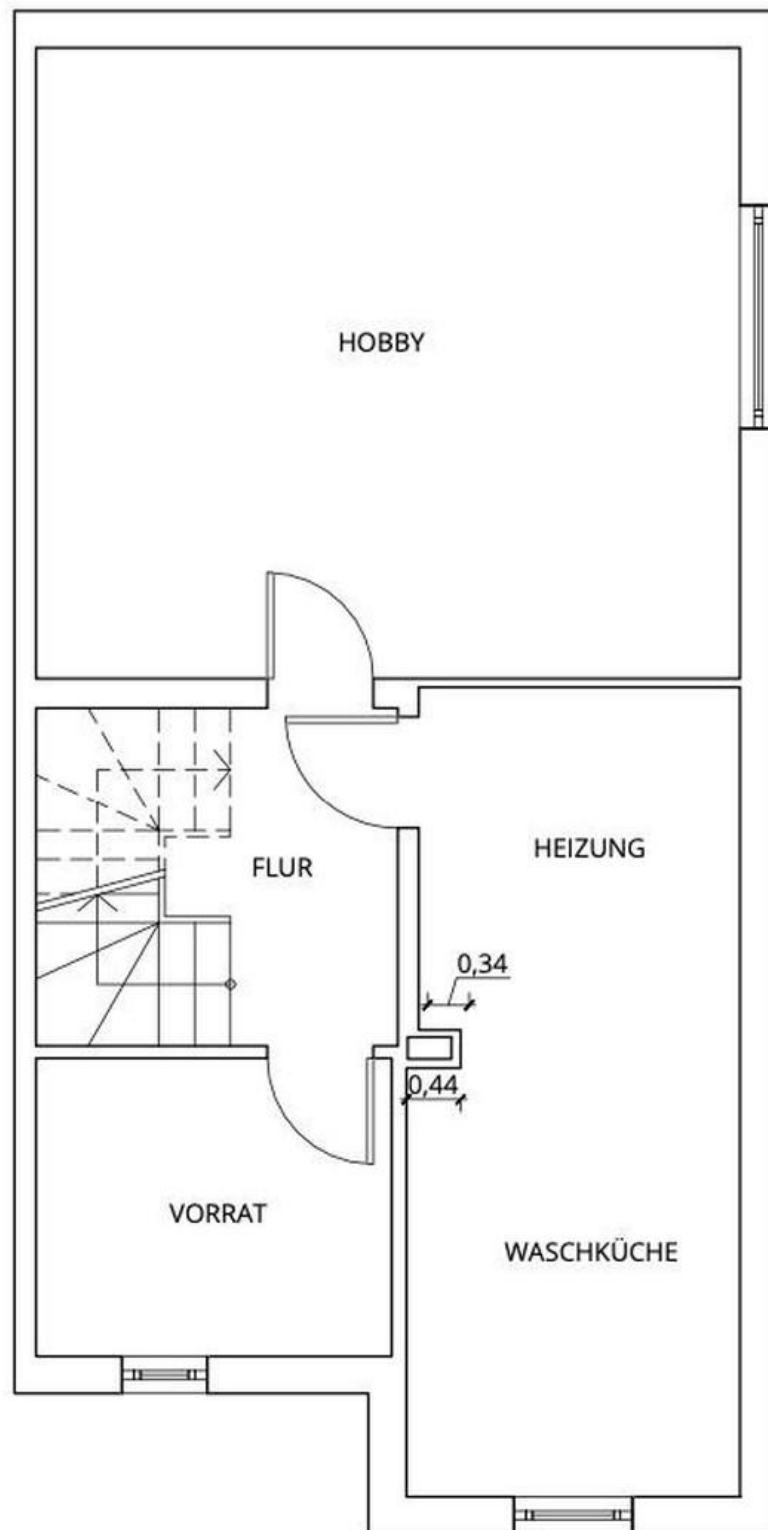
Erdgeschoss

# Exposé - Grundrisse



Dachgeschoss

# Exposé - Grundrisse



Keller