

# Exposé

## Apartment in Dortmund

### Möbliertes charmantes Apartment - Voll ausgestattet und saniert



Objekt-Nr. OM-317699

### Apartment

Vermietung: **1.050 € pro Monat**

Ansprechpartner:  
Denis Littmann

Asselner Hellweg 100  
44319 Dortmund  
Nordrhein-Westfalen  
Deutschland

Baujahr	1982	Heizung	Zentralheizung
Etagen	3	Mietdauer min.	1
Zimmer	2,00	Frei ab	22.10.2024
Wohnfläche	48,00 m <sup>2</sup>	Mobilar	Vollmöbliert
Energieträger	Gas	Raucher	Nein
Mietsicherheit	1.500 €	Geschlecht	Keine Einschr.
Pauschalmiete	1.050 € pro Monat	Max. Personen	3
Zustand	saniert	Haustiere	Nach Vereinbarung
Etage	3. OG		

# Exposé - Beschreibung

## Objektbeschreibung

Diese charmante, hochwertig sanierte Dachgeschosswohnung erstreckt sich auf 48 qm und bietet zwei gut geschnittene Zimmer. Die Wohnung ist vollständig möbliert und ideal für eine Vermietung auf Zeit geeignet. Sie besticht durch moderne und stilvolle Einrichtung, die keine Wünsche offen lässt.

Der helle Wohnbereich lädt zum Entspannen ein, während das separate Schlafzimmer Ihnen erholsamen Schlaf bietet. Die moderne Einbauküche ist vollständig ausgestattet und ermöglicht das komfortable Kochen direkt in der Wohnung. Im Badezimmer erwartet Sie eine moderne Sanitärausstattung.

Perfekt geeignet für Singles oder Paare, die eine stilvolle, voll ausgestattete und zentral gelegene Wohnung auf Zeit suchen.

## Ausstattung

Highlights:

- Vollständig möbliert und hochwertig saniert
- 2 Zimmer auf 48 qm
- Moderne Einbauküche
- Zentrale Lage mit optimaler Verkehrsanbindung
- Nähe Stadtzentrum

### Weitere Ausstattung:

Einbauküche

## Sonstiges

Im Falle eines Abschlusses des Mietvertrags wird um die Vorlage der nachfolgenden Unterlagen gebeten:

- Formular zur Selbstauskunft
- Einkommensnachweis (z.B. Lohn-/Gehaltsabrechnungen der vergangenen 3 Monate)
- Schufa Auskunft (nicht älter als 1 Monat)

## Lage

Die Wohnung liegt zentral und verfügt über eine hervorragende Anbindung an den öffentlichen Nahverkehr. In wenigen Minuten erreichen Sie das Stadtzentrum, sodass Sie sowohl beruflich als auch privat von der optimalen Lage profitieren.

Fast sämtliche Dienstleistungen des täglichen Bedarfs befinden sich in unmittelbarer Nähe.

Ideal für berufstätige Pendler, Expats oder Stadtliebhaber!

### Infrastruktur:

Apotheke, Lebensmittel-Discount, Allgemeinmediziner, Kindergarten, Grundschule, Hauptschule, Realschule, Gymnasium, Gesamtschule, Öffentliche Verkehrsmittel

# Exposé - Galerie



Einbauküche



Wohnzimmer/Küche

# Exposé - Galerie



Schlafcouch Wohnzimmer

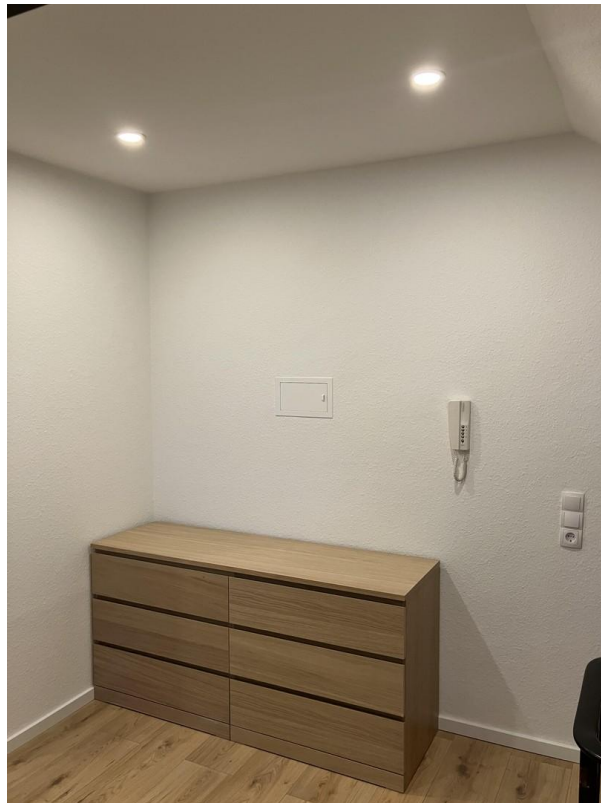


Wohnzimmer

# Exposé - Galerie

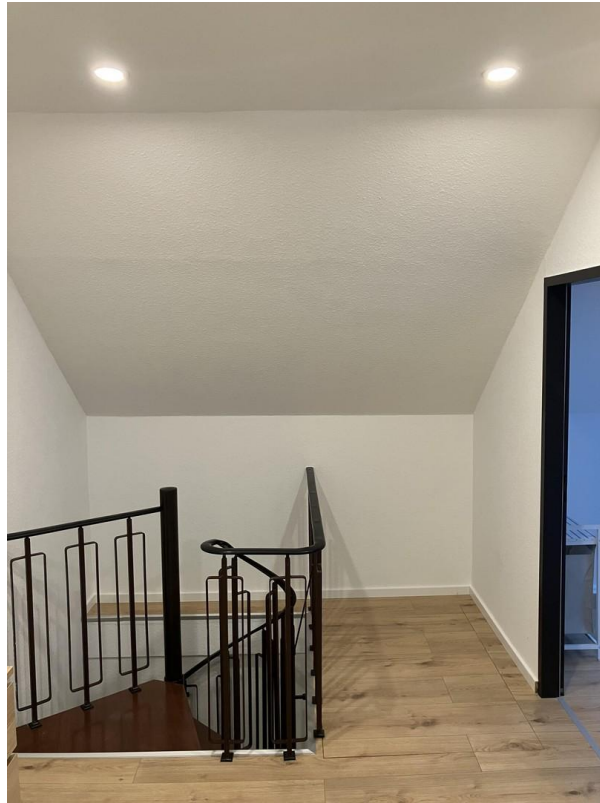


Flur



Flur

# Exposé - Galerie



Flur

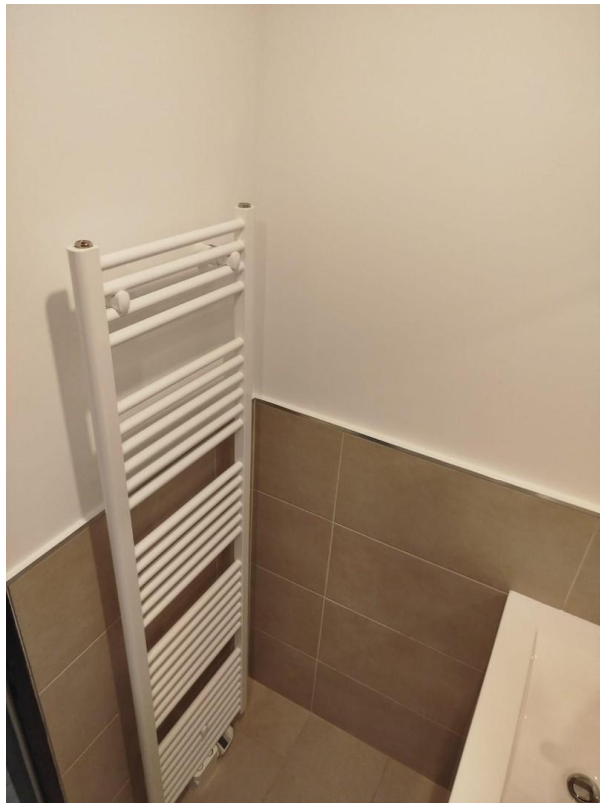


Badezimmer

# Exposé - Galerie



Badezimmer



Badezimmer

# Exposé - Galerie



Schlafzimmer



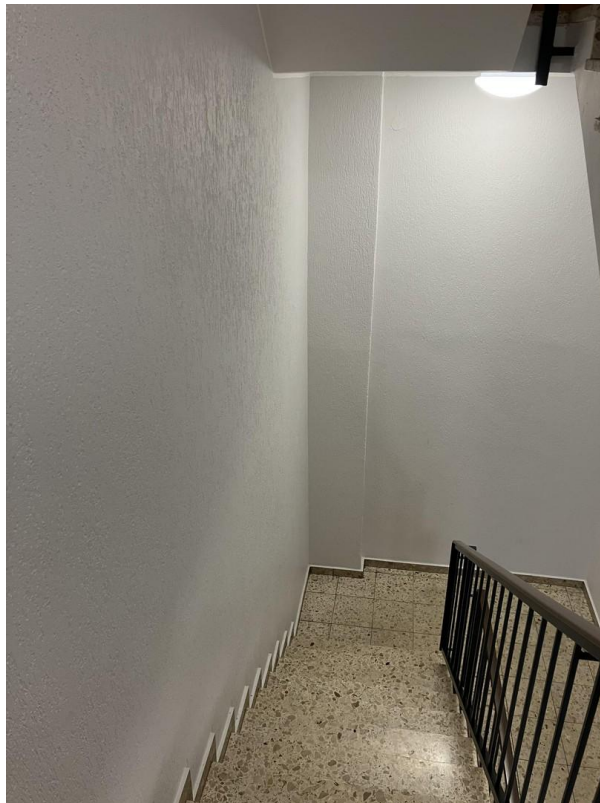
Schlafzimmer



# Exposé - Galerie



Eingang



Treppenhaus

# Exposé - Galerie



Eingangstür

# Exposé - Grundrisse

